

# Jugendamt der Stadt Eschweiler

## Standards im Umgang mit unbegleiteten minderjährigen Flüchtlinge und Ausländer

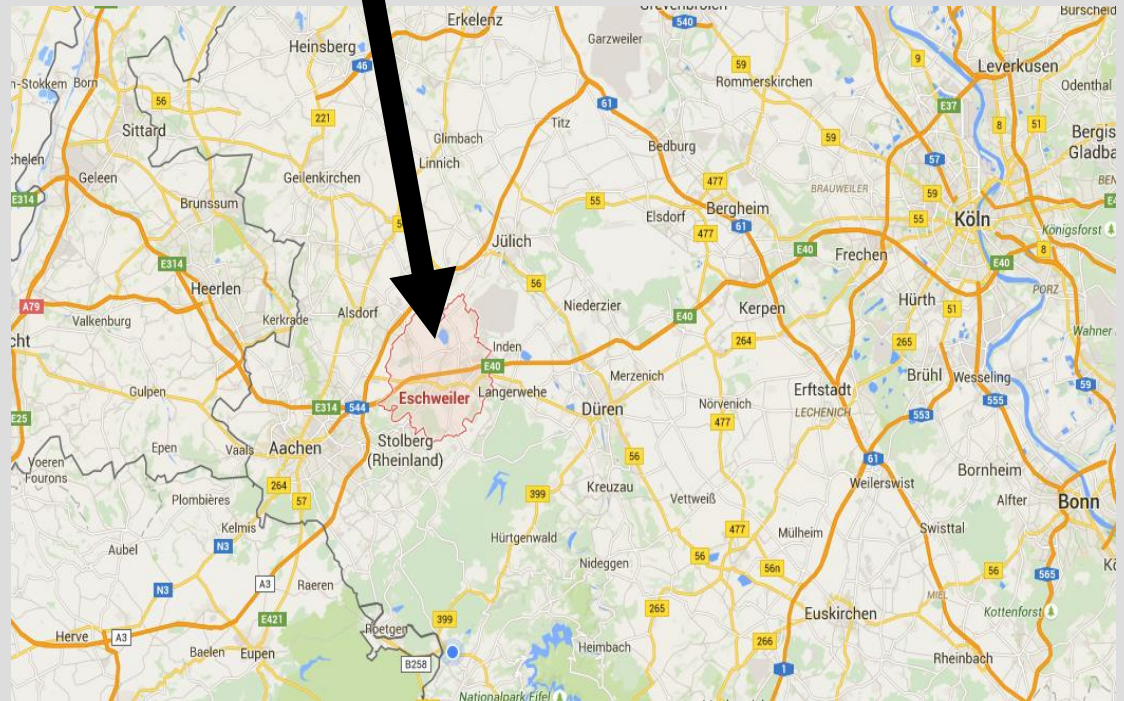


**DAS JUGENDAMT.**  
Unterstützung, die ankommt.



**ESCHWEILER**  
mit Energie in die Zukunft!

# Eschweiler?!



**58.000 Einwohner**

**DAS JUGENDAMT.**  
Unterstützung, die ankommt.



# Wie alles begann oder im Jugendamt ist es nie langweilig...



**DAS JUGENDAMT.**

Unterstützung, die ankommt.



# Unsere Situation

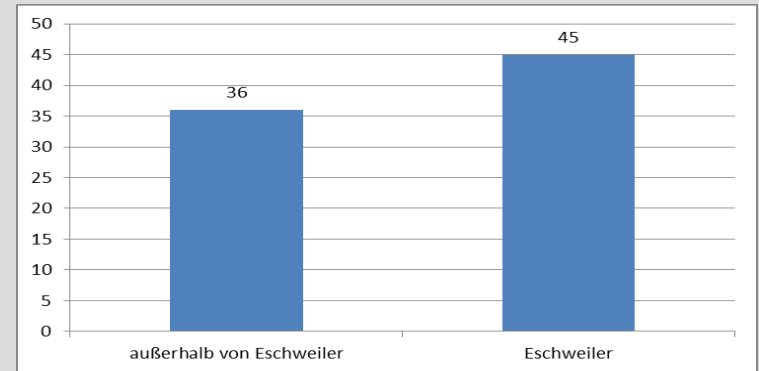
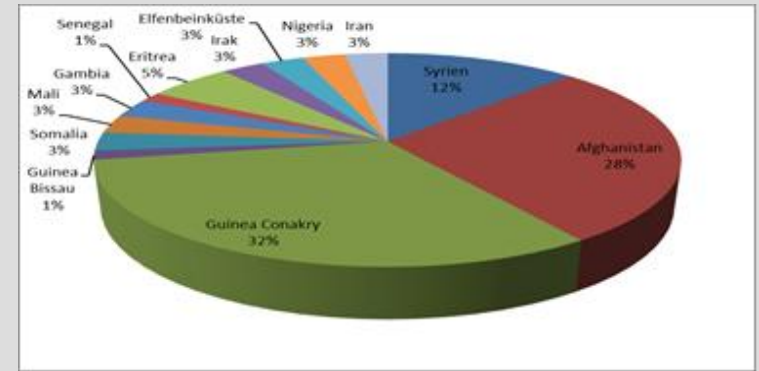
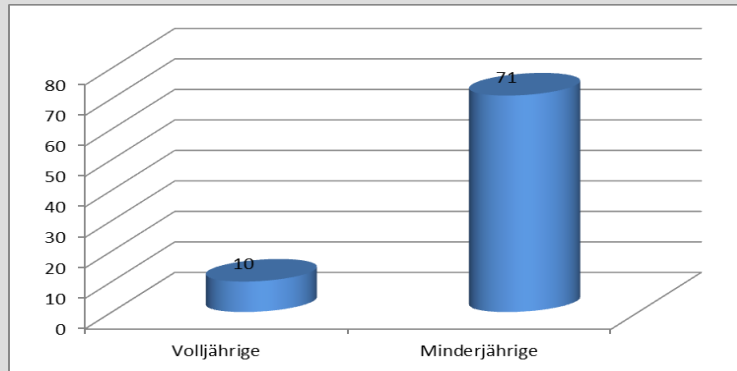
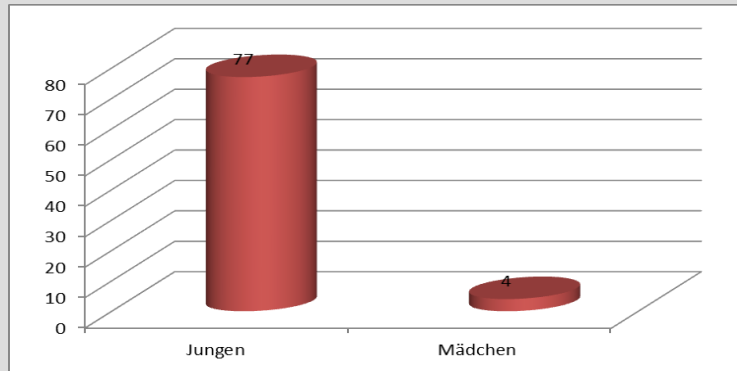
Kommune	Relation umA/Bevölkerung
Aachen	304 %
Dortmund	204 %
Eschweiler	193 %
Köln	132 %
Düsseldorf	98 %

**DAS JUGENDAMT.**  
Unterstützung, die ankommt.



**ESCHWEILER**  
mit Energie in die Zukunft!

# Mehr Details



**DAS JUGENDAMT.**  
Unterstützung, die ankommt.



**ESCHWEILER**  
mit Energie in die Zukunft!

# Unsere Haltung

## **§ 1 SGB VIII Recht auf Erziehung, Elternverantwortung, Jugendhilfe**

**(1) Jeder junge Mensch hat ein Recht auf Förderung seiner Entwicklung und auf Erziehung zu einer eigenverantwortlichen und gemeinschaftsfähigen Persönlichkeit.**

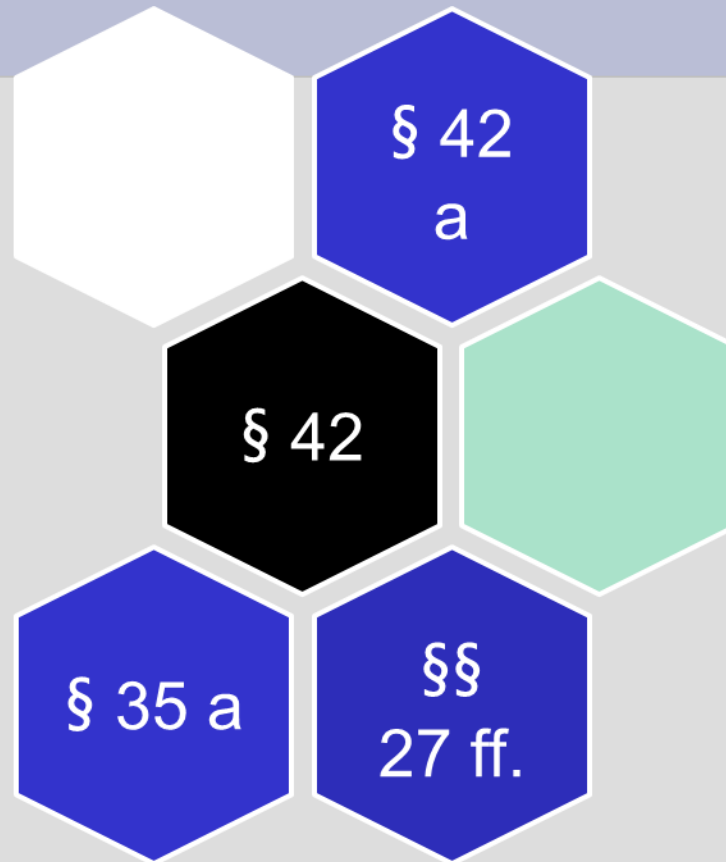
**DAS JUGENDAMT.**  
Unterstützung, die ankommt.



**ESCHWEILER**  
mit Energie in die Zukunft!



# Verfahrensstandards



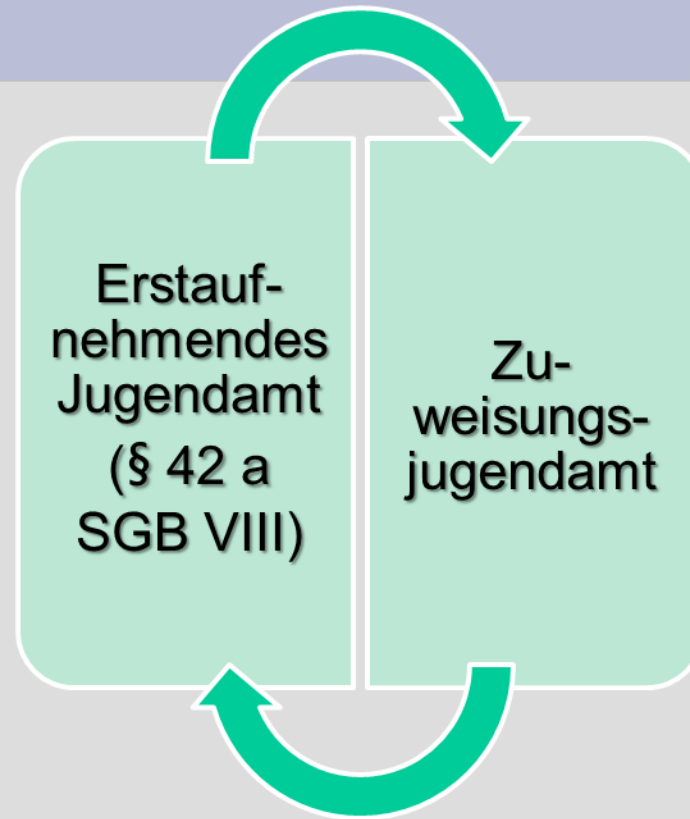
**DAS JUGENDAMT.**

Unterstützung, die ankommt.



**ESCHWEILER**  
mit Energie in die Zukunft!

# Wer bin ich?



**DAS JUGENDAMT.**

Unterstützung, die ankommt.



# Grundsätze des Verteilungsverfahrens



**DAS JUGENDAMT.**

Unterstützung, die ankommt.

# Aufgaben des erstaufnehmenden Jugendamtes (§ 42 a Abs. 2 SGB VIII)

## Vom Clearing zum Screening!



Ist das Wohl des Kindes o. Jugendlichen durch die Verteilung gefährdet?

Halten sich verwandte Person im Inland oder im Ausland auf?

Erfordert das Wohl des Minderjährigen eine gemeinsame Inobhutnahme mit Geschwistern  
oder  
anderen unbegleiteten ausländischen Kindern oder Jugendlichen?

Schließt der Gesundheitszustand des Minderjährigen die Durchführung des Verteilungsverfahrens innerhalb von 14 Werktagen nach Beginn der vorläufigen Inobhutnahme aus? Hierzu wird eine ärztliche Stellungnahme eingeholt werden.



**Information und Beteiligung**

**DAS JUGENDAMT.**  
Unterstützung, die ankommt.

  
**ESCHWEILER**  
mit Energie in die Zukunft!

# Alterseinschätzung (§ 42 f SGB VIII)



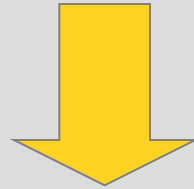
**DAS JUGENDAMT.**  
Unterstützung, die ankommt.



**ESCHWEILER**  
mit Energie in die Zukunft!

# Alterseinschätzung (§ 42 f SGB VIII)

Voraussetzung für die Fortsetzung der Inobhutnahme



Einsichtsnahme in  
Ausweispapiere

(hilfsweise) qualifizierte  
Inaugenscheinnahme

Hinweise auf  
Rechte

Achtung der  
Menschenwürde  
und körperl.  
Integrität

Hinzuziehung  
einer  
Vertrauensperson

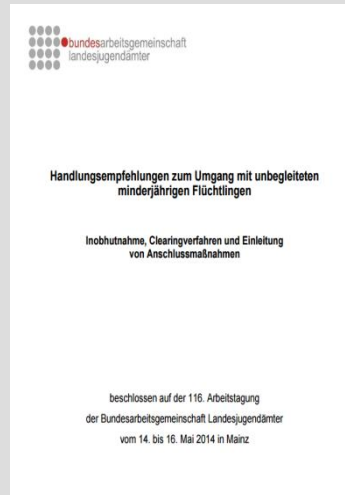
Gesamteindruck (äußeres Erscheinungsbild und Entwicklungsstand)

# Alterseinschätzung (§ 42 f SGB VIII)



**Alterseinschätzung**  
Verfahrensgarantien für eine  
kinderwohlorientierte Praxis

[http://www.b-umf.de/images/alterseinschätzung\\_2015.pdf](http://www.b-umf.de/images/alterseinschätzung_2015.pdf)

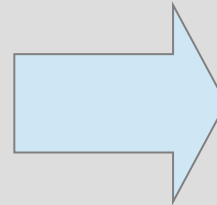


**Handlungsempfehlungen zum Umgang mit unbegleiteten minderjährigen Flüchtlingen**

Inobhutnahme, Clearingverfahren und Einleitung von Anschlussmaßnahmen

beschlossen auf der 116. Arbeitstagung der Bundesarbeitsgemeinschaft Landesjugendämter vom 14. bis 16. Mai 2014 in Mainz

[http://www.bagljae.de/downloads/118\\_handlungsempfehlungen-umf\\_2014.pdf](http://www.bagljae.de/downloads/118_handlungsempfehlungen-umf_2014.pdf)



**Zweifelsfälle: Antrag des Betroffenen o. von Amts wegen**

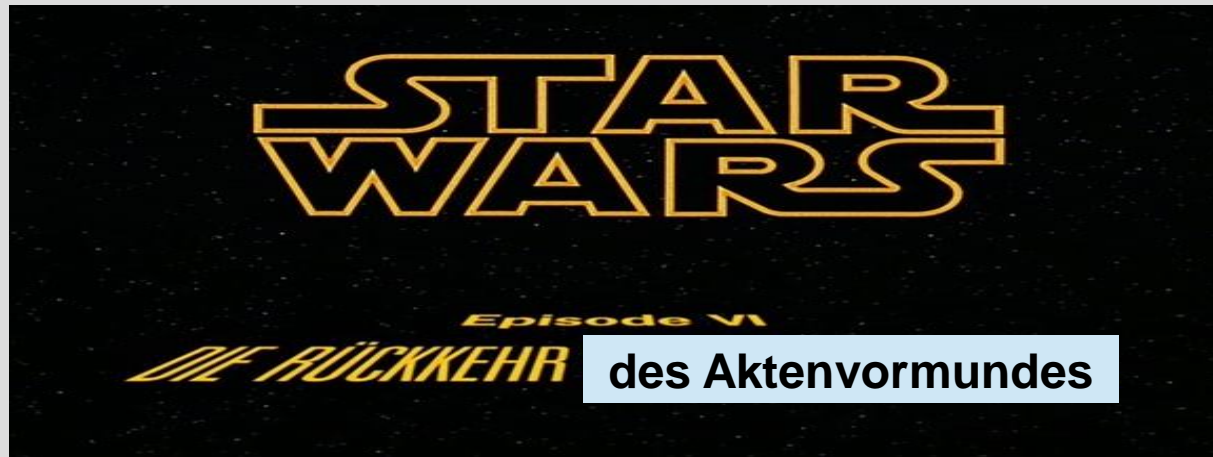


**Ärztliche Untersuchung (nicht ohne Einwilligung des Betroffenen o. gesetzl. Vertreters)**

**DAS JUGENDAMT.**  
Unterstützung, die ankommt.

  
**ESCHWEILER**  
mit Energie in die Zukunft!

# Notvertretung des Jugendamtes (§ 42 a Abs. 3 SGB VIII)



**Organisatorische und personelle Trennung**

**Kein Personensorgerecht**

**Gegen Verteilung keine aufschiebende Wirkung der Klage**

**DAS JUGENDAMT.**  
Unterstützung, die ankommt.



**ESCHWEILER**  
mit Energie in die Zukunft!

# Die Überführung zum Zuweisungsjugendamt (§ 42 a Abs. 5 S. 1 SGB VIII)



Durch „insofern“ geeignete  
Person



Übermittlung  
personenbezogener Daten  
(Ergebnisse Erstscreening)

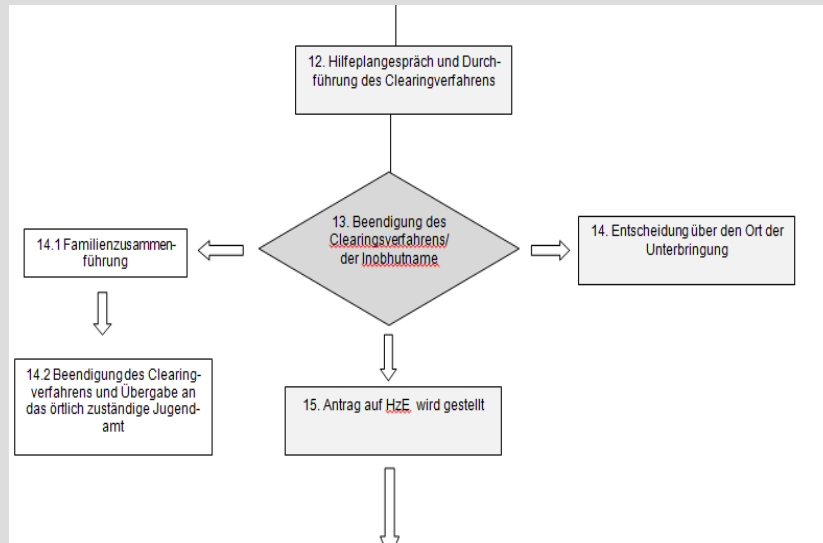
**DAS JUGENDAMT.**  
Unterstützung, die ankommt.



**ESCHWEILER**  
mit Energie in die Zukunft!



# Aufgaben des Zuweisungsjugendamtes



Alterseinschätzung

Inobhutnahme

Fortführung Clearing

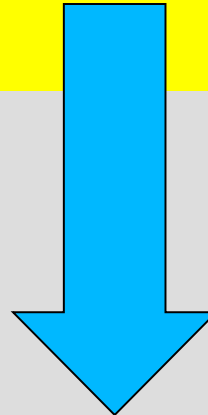
Hilfeplanung

**DAS JUGENDAMT.**  
Unterstützung, die ankommt.

**ESCHWEILER**  
mit Energie in die Zukunft!

# Hilfe für junge Volljährige

Überlebenskompetenz



Entwicklungscompetenz

**DAS JUGENDAMT.**  
Unterstützung, die ankommt.



**ESCHWEILER**  
mit Energie in die Zukunft!

# Standards der Unterbringung

**Mindestvoraussetzungen für die Unterbringung von UMF/ UMA in der vorläufigen Inobhutnahme (§ 42a SGB VIII), in der Inobhutnahme mit Clearingauftrag (§ 42 Abs. 1 Nr.3 SGB VIII) und in Anschlussmaßnahmen gem. SGB VIII für NRW**  
Hinsichtlich der Unterbringung in Notunterkünften zur Vermeidung von Obdachlosigkeit wird auf das Schreiben des MFKJKS verwiesen.

Vorläufige Inobhutnahme gemäß § 42a SGB VIII	Inobhutnahme gemäß § 42 Abs. 1 Nr. 3 SGB VIII (mit Clearing)	Anschlussmaßnahmen gem. SGB VIII (Angebote der Heimerziehung, sonst. betr. Wohnformen, betr. Einzelwohnen, Wohngemeinschaften, Jugendsozialarbeit § 13(3), Vollzeitpflege, Gastfamilien etc.)
<b>Räumlichkeiten</b>		
<ul style="list-style-type: none"> <li>▪ Mehrbettzimmer (max. 4 Betten), Einzelzimmer</li> <li>▪ Büro/Nachtbereitschaft</li> <li>▪ Aufenthaltsraum, Küche</li> <li>▪ Sanitäranlagen, Funktionsräume</li> </ul>	<ul style="list-style-type: none"> <li>▪ Doppel-/Einzelzimmer</li> <li>▪ Büro/Nachtbereitschaft</li> <li>▪ Aufenthaltsraum, Küche</li> <li>▪ Sanitäranlagen, Funktionsräume</li> </ul>	Je nach Angebotsform nach den bisherigen Standards im Rahmen der Jugendhilfe
<b>Personal</b>		
4,5 sozialpädagogische Fachkräfte und entsprechende Anzahl konzeptionell geeigneter Ergänzungskräfte (nach Platzzahl und Konzeption)	4,5 sozialpädagogische Fachkräfte und entsprechende Anzahl konzeptionell geeigneter Ergänzungskräfte (nach Platzzahl und Konzeption)	Je nach Angebotsform nach den bisherigen Standards der Jugendhilfe (Gruppenangebote im Regel- oder Intensivbereich; Wohnen in der Verselbständigung; Wohnen in Gast- oder Pflegefamilie; Jugendwohnen etc.), Überbelegungen nach Genehmigung
<b>Gruppengröße</b>		
<ul style="list-style-type: none"> <li>▪ bis zu 10 Plätze regulär in der Betriebserlaubnis</li> <li>▪ genehmigte Überbelegung je nach Örtlichkeit etc. möglich</li> </ul>	<ul style="list-style-type: none"> <li>▪ bis zu 7 Plätze regulär in der Betriebserlaubnis</li> <li>▪ genehmigte Überbelegung je nach Örtlichkeit etc. möglich</li> <li>▪ bei genehmigten Überbelegungen ergibt sich die Möglichkeit von Mehrbettzimmern.</li> </ul>	Je nach Angebotsform nach den bisherigen Standards der Jugendhilfe (Gruppenangebote im Regel- oder Intensivbereich; Wohnen in der Verselbständigung; Wohnen in Gast- oder Pflegefamilie; Jugendwohnen etc.), Überbelegungen nach Genehmigung
<b>Sicherheitsdienst</b>		
Sicherheitsdienst je nach Gefährdungslage	Sicherheitsdienst je nach Gefährdungslage	Sicherheitsdienst je nach Gefährdungslage

# Fachpflegefamilien ./.. Gastfamilien !?



**DAS JUGENDAMT.**

Unterstützung, die ankommt.



**ESCHWEILER**

mit Energie in die Zukunft!

# Aktuelle Herausforderungen



**DAS JUGENDAMT.**  
Unterstützung, die ankommt.

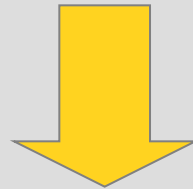


**ESCHWEILER**  
mit Energie in die Zukunft!

The logo for ESCHWEILER features a stylized blue and yellow wave or swoosh graphic above the company name. The text 'ESCHWEILER' is in a bold, sans-serif font, and the tagline 'mit Energie in die Zukunft!' is in a smaller font below it.

# Integration in den Wohnungsmarkt

Ca. 50 Jugendliche drängen in den nächsten zwei Jahren auf den  
Eschweiler Wohnungsmarkt



Konzeption neuer Hilfen

Entwicklung alternativer Wohnkonzepte

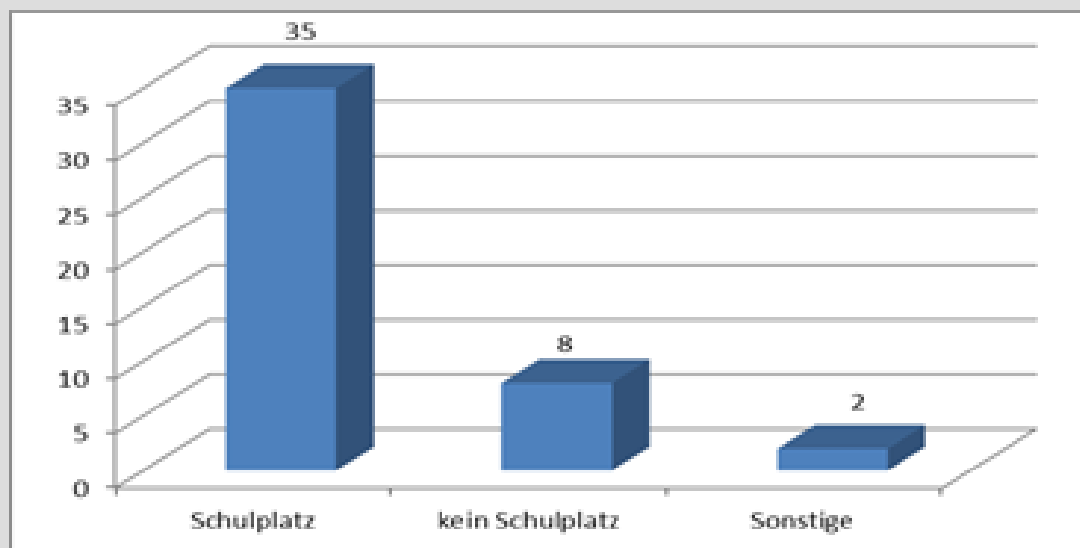
„Nachbetreuungen“ organisieren

**DAS JUGENDAMT.**  
Unterstützung, die ankommt.



**ESCHWEILER**  
mit Energie in die Zukunft!

# Schulische- u. Berufliche Integration



**DAS JUGENDAMT.**

Unterstützung, die ankommt.



**ESCHWEILER**

mit Energie in die Zukunft!



# Angebotsplanung

**Platzangebote anpassen**



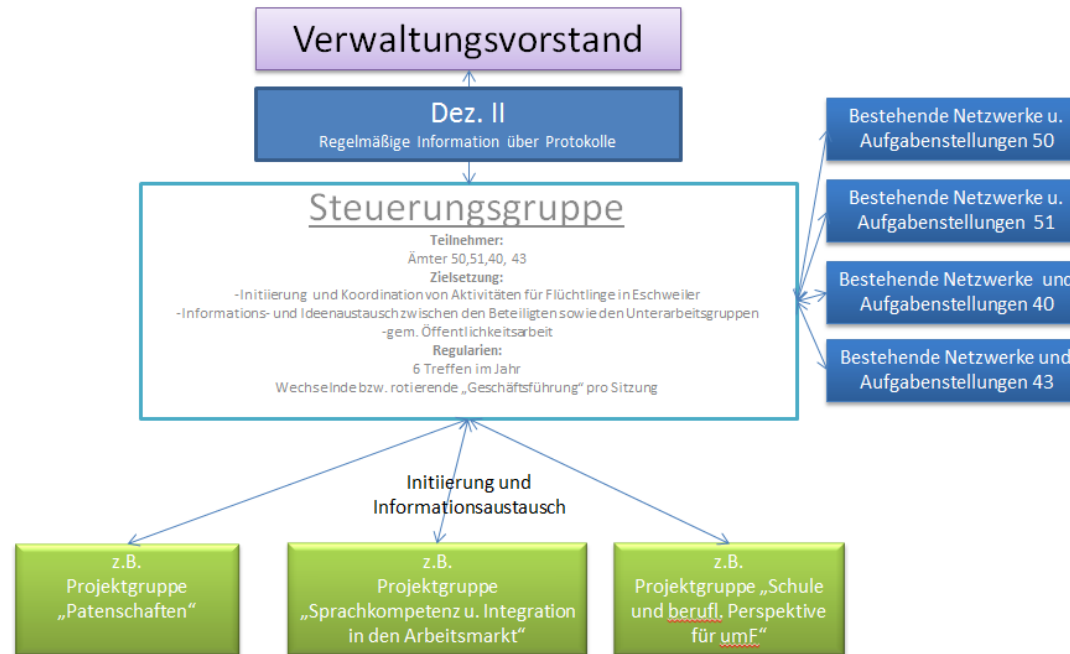
**Vom Clearing zum Regelangebot?**

**umF ./.. „klassisches“ HzE-Angebot**

**„Der Blick in die Glaskugel“**

# Integrierte Planung und Steuerung

## Netzwerk „Willkommen in Eschweiler“



**DAS JUGENDAMT.**

Unterstützung, die ankommt.

# Ein Paar Thesen zum Schluss...

Bitte keine  
Standardabsenkung!

Gerade jetzt brauchen wir  
Jugendhilfeplanung!

Die umF  
Herausforderung als  
„Blaupause“ für die  
„große Lösung?“

Die Jugendhilfe hat eine  
maßgebliche  
Verantwortung bei der  
Integration dieser  
Menschen!

In langfristigen  
„Inklusionsketten“  
denken!

**DAS JUGENDAMT.**

Unterstützung, die ankommt.



**ESCHWEILER**

mit Energie in die Zukunft!

**Vielen Dank für Ihre  
Aufmerksamkeit!**

**DAS JUGENDAMT.**  
Unterstützung, die ankommt.



**ESCHWEILER**  
mit Energie in die Zukunft!