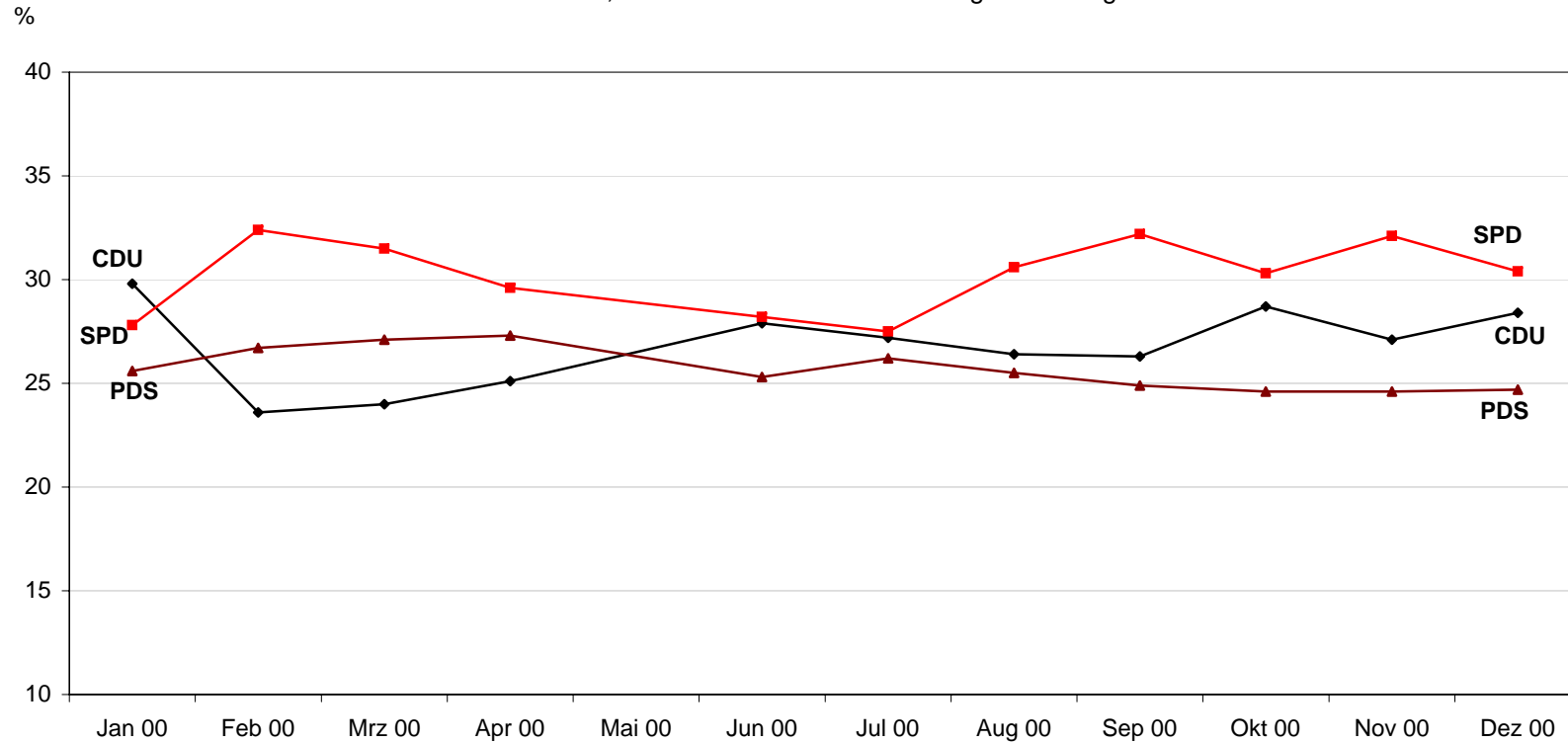


Sonntagsfrage Ostdeutschland 2000

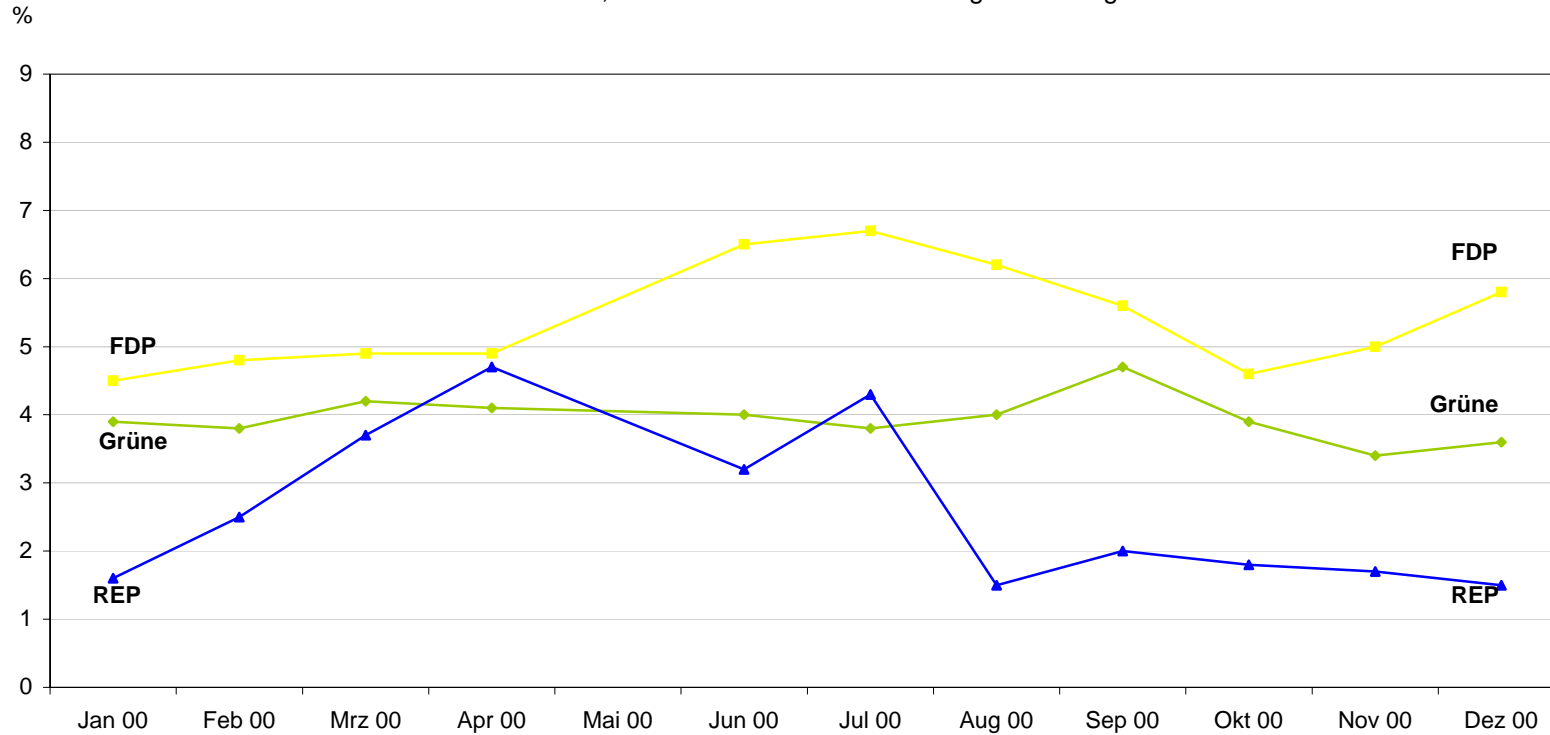
Welche Partei würden Sie wählen, wenn am kommenden Sonntag Bundestagswahl wäre?



	Jan 00	Feb 00	Mrz 00	Apr 00	Mai 00	Jun 00	Jul 00	Aug 00	Sep 00	Okt 00	Nov 00	Dez 00
—◆— CDU/CSU	29,8	23,6	24,0	25,1	27,9	27,2	26,4	26,3	26,3	28,7	27,1	28,4
—■— SPD	27,8	32,4	31,5	29,6	28,2	27,5	27,5	30,6	32,2	30,3	32,1	30,4
—▲— PDS	25,6	26,7	27,1	27,3	25,3	26,2	26,2	25,5	24,9	24,6	24,6	24,7

Sonntagsfrage Ostdeutschland 2000

Welche Partei würden Sie wählen, wenn am kommenden Sonntag Bundestagswahl wäre?



	Jan 00	Feb 00	Mrz 00	Apr 00	Mai 00	Jun 00	Jul 00	Aug 00	Sep 00	Okt 00	Nov 00	Dez 00
◆ B90/Grüne	3,9	3,8	4,2	4,1	4,0	3,8	4,0	4,7	3,9	3,4	3,6	
■ FDP	4,5	4,8	4,9	4,9	6,5	6,7	6,2	5,6	4,6	5,0	5,8	
▲ REP	1,6	2,5	3,7	4,7	3,2	4,3	1,5	2,0	1,8	1,7	1,5	