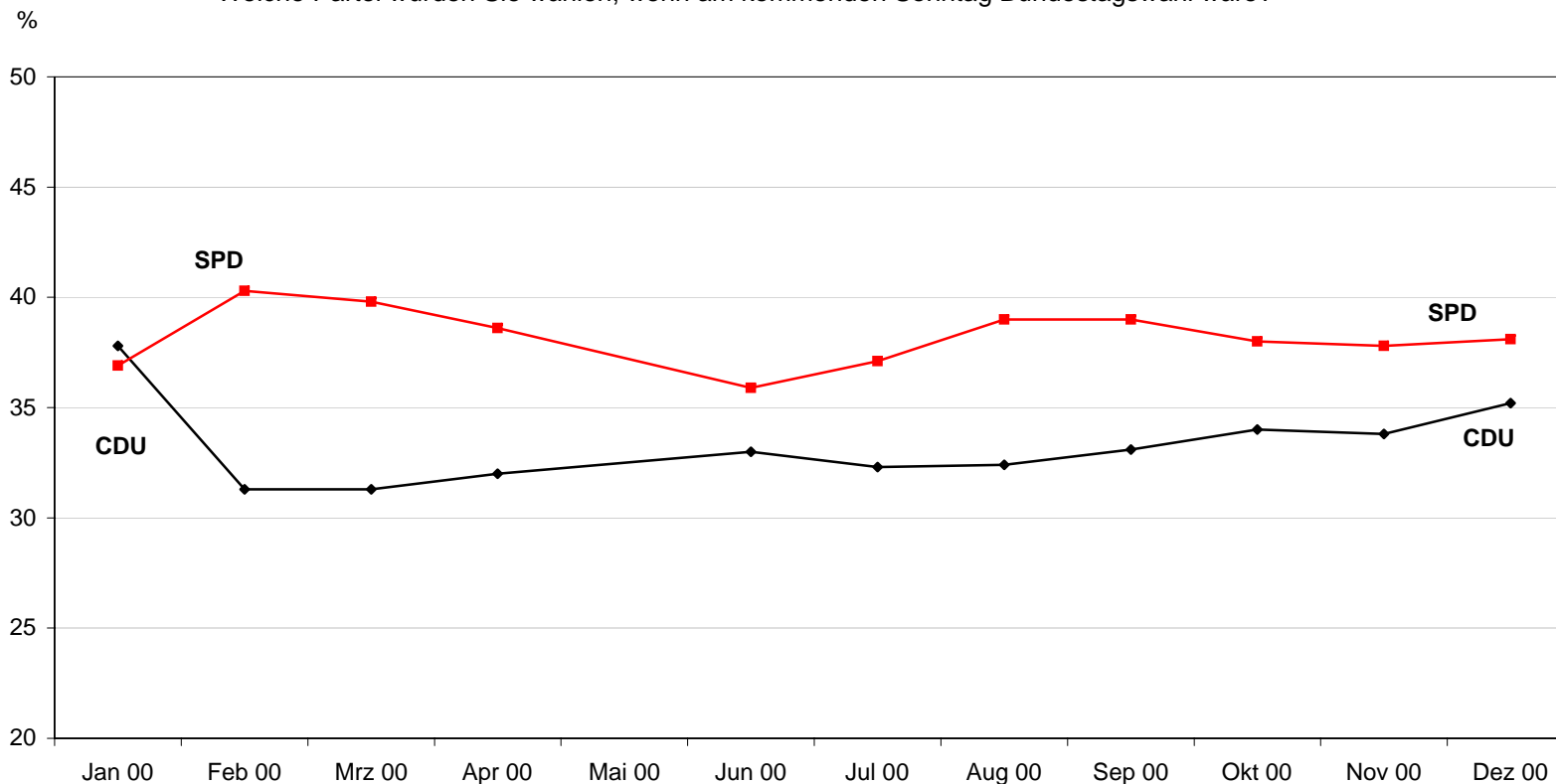


Sonntagsfrage Gesamtdeutschland 2000

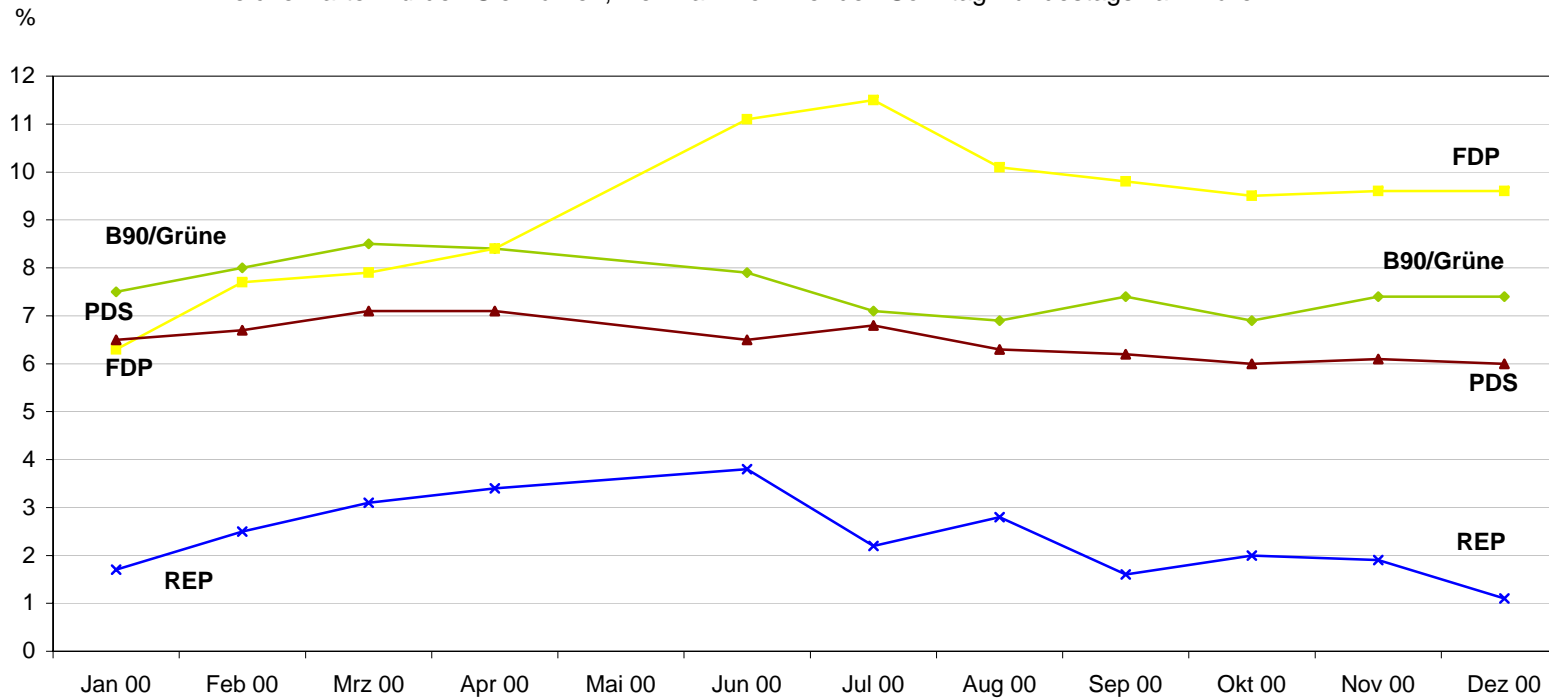
Welche Partei würden Sie wählen, wenn am kommenden Sonntag Bundestagswahl wäre?



	Jan 00	Feb 00	Mrz 00	Apr 00	Jun 00	Jul 00	Aug 00	Sep 00	Okt 00	Nov 00	Dez 00
—◆— CDU/CSU	37,8	31,3	31,3	32,0	33,0	32,3	32,4	33,1	34,0	33,8	35,2
—■— SPD	36,9	40,3	39,8	38,6	35,9	37,1	39,0	39,0	38,0	37,8	38,1

Sonntagsfrage Gesamtdeutschland 2000

Welche Partei würden Sie wählen, wenn am kommenden Sonntag Bundestagswahl wäre?



	Jan 00	Feb 00	Mrz 00	Apr 00	Jun 00	Jul 00	Aug 00	Sep 00	Okt 00	Nov 00	Dez 00
◆ B90/Grüne	7,5	8,0	8,5	8,4	7,9	7,1	6,9	7,4	6,9	7,4	7,4
■ FDP	6,3	7,7	7,9	8,4	11,1	11,5	10,1	9,8	9,5	9,6	9,6
▲ PDS	6,5	6,7	7,1	7,1	6,5	6,8	6,3	6,2	6,0	6,1	6,0
× REP	1,7	2,5	3,1	3,4	3,8	2,2	2,8	1,6	2,0	1,9	1,1