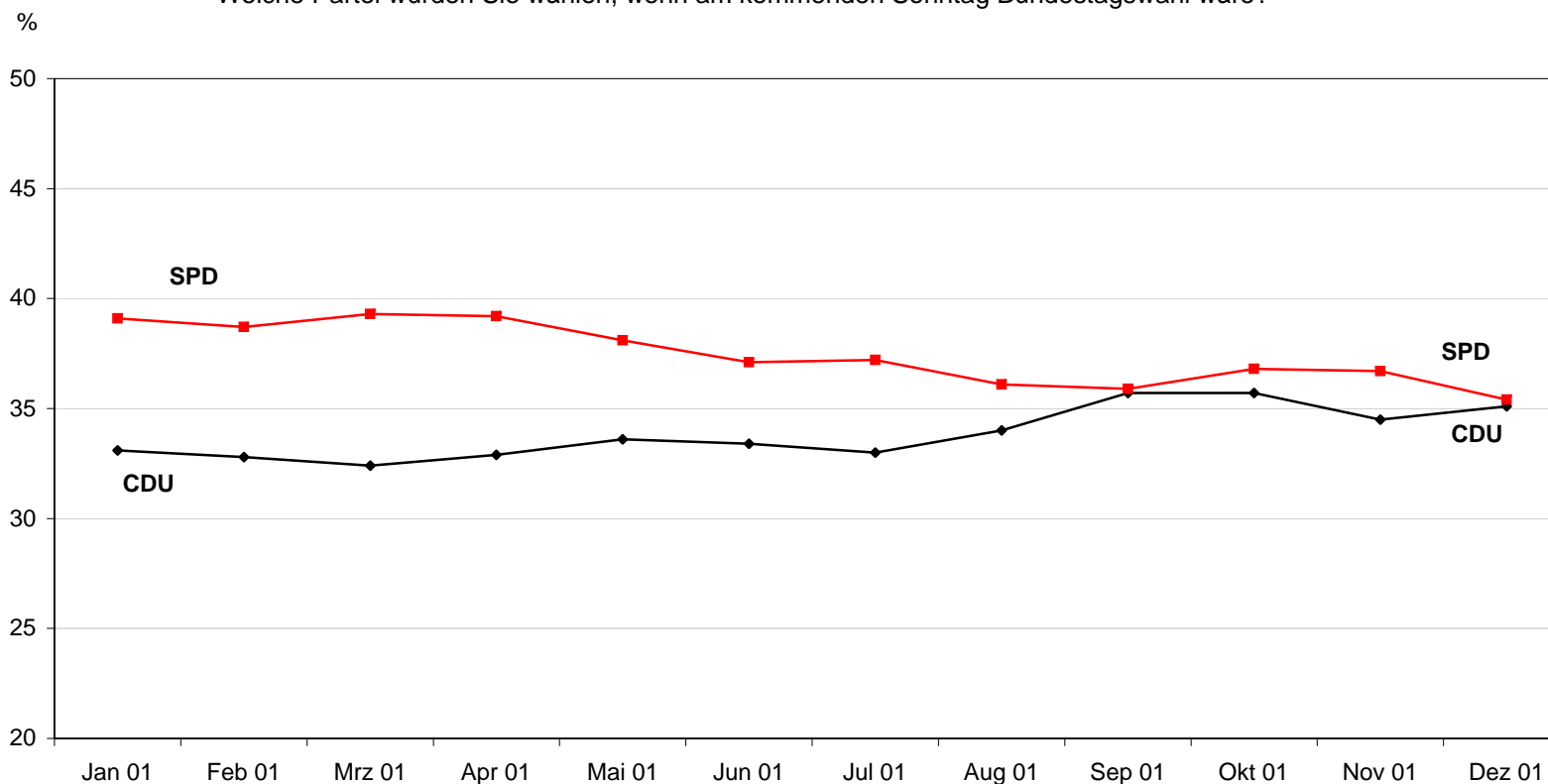


Sonntagsfrage Gesamtdeutschland 2001

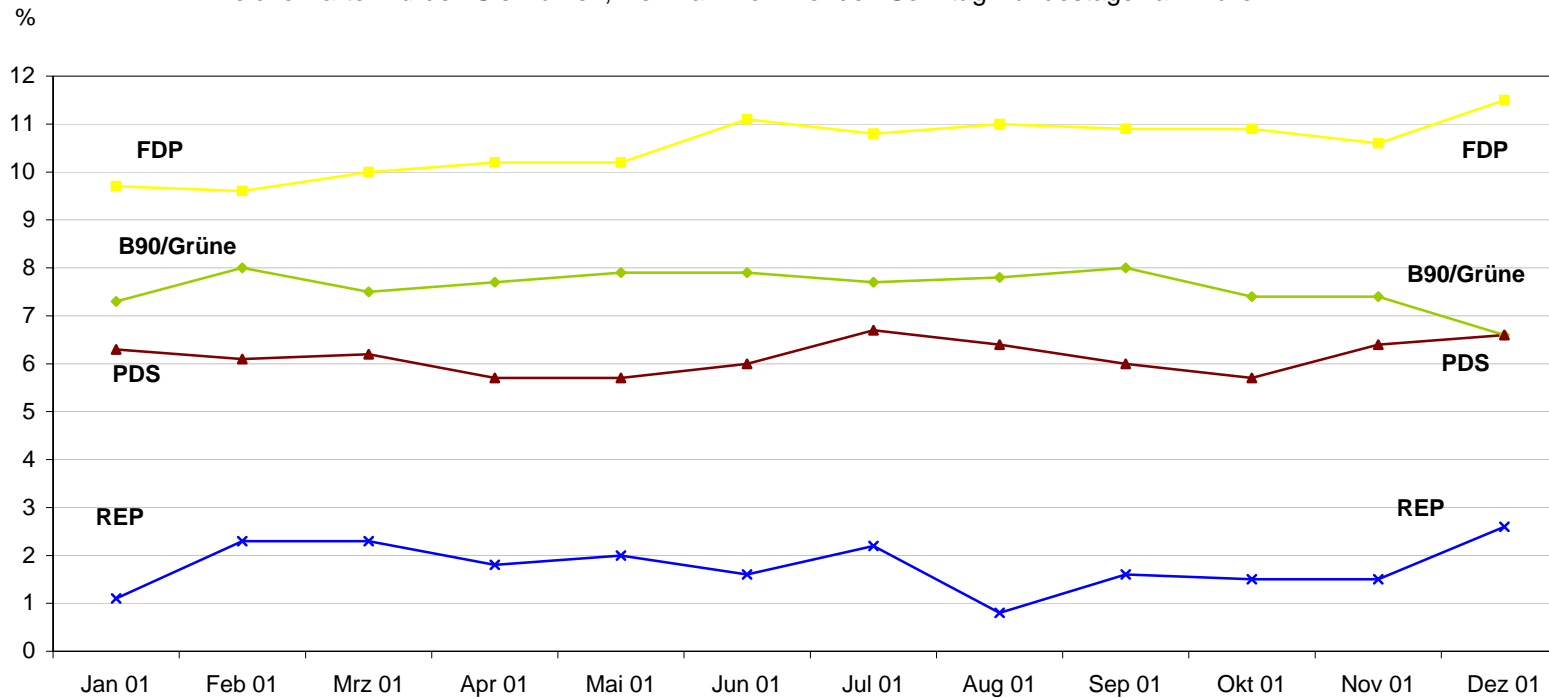
Welche Partei würden Sie wählen, wenn am kommenden Sonntag Bundestagswahl wäre?



	Jan 01	Feb 01	Mrz 01	Apr 01	Mai 01	Jun 01	Jul 01	Aug 01	Sep 01	Okt 01	Nov 01	Dez 01
—◆— CDU/CSU	33,1	32,8	32,4	32,9	33,6	33,4	33,0	34,0	35,7	35,7	34,5	35,1
—■— SPD	39,1	38,7	39,3	39,2	38,1	37,1	37,2	36,1	35,9	36,8	36,7	35,4

Sonntagsfrage Gesamtdeutschland 2001

Welche Partei würden Sie wählen, wenn am kommenden Sonntag Bundestagswahl wäre?



	Jan 01	Feb 01	Mrz 01	Apr 01	Mai 01	Jun 01	Jul 01	Aug 01	Sep 01	Okt 01	Nov 01	Dez 01
◆ B90/Grüne	7,3	8,0	7,5	7,7	7,9	7,9	7,7	7,8	8,0	7,4	7,4	6,6
■ FDP	9,7	9,6	10,0	10,2	10,2	11,1	10,8	11,0	10,9	10,9	10,6	11,5
▲ PDS	6,3	6,1	6,2	5,7	5,7	6,0	6,7	6,4	6,0	5,7	6,4	6,6
× REP	1,1	2,3	2,3	1,8	2,0	1,6	2,2	0,8	1,6	1,5	1,5	2,6