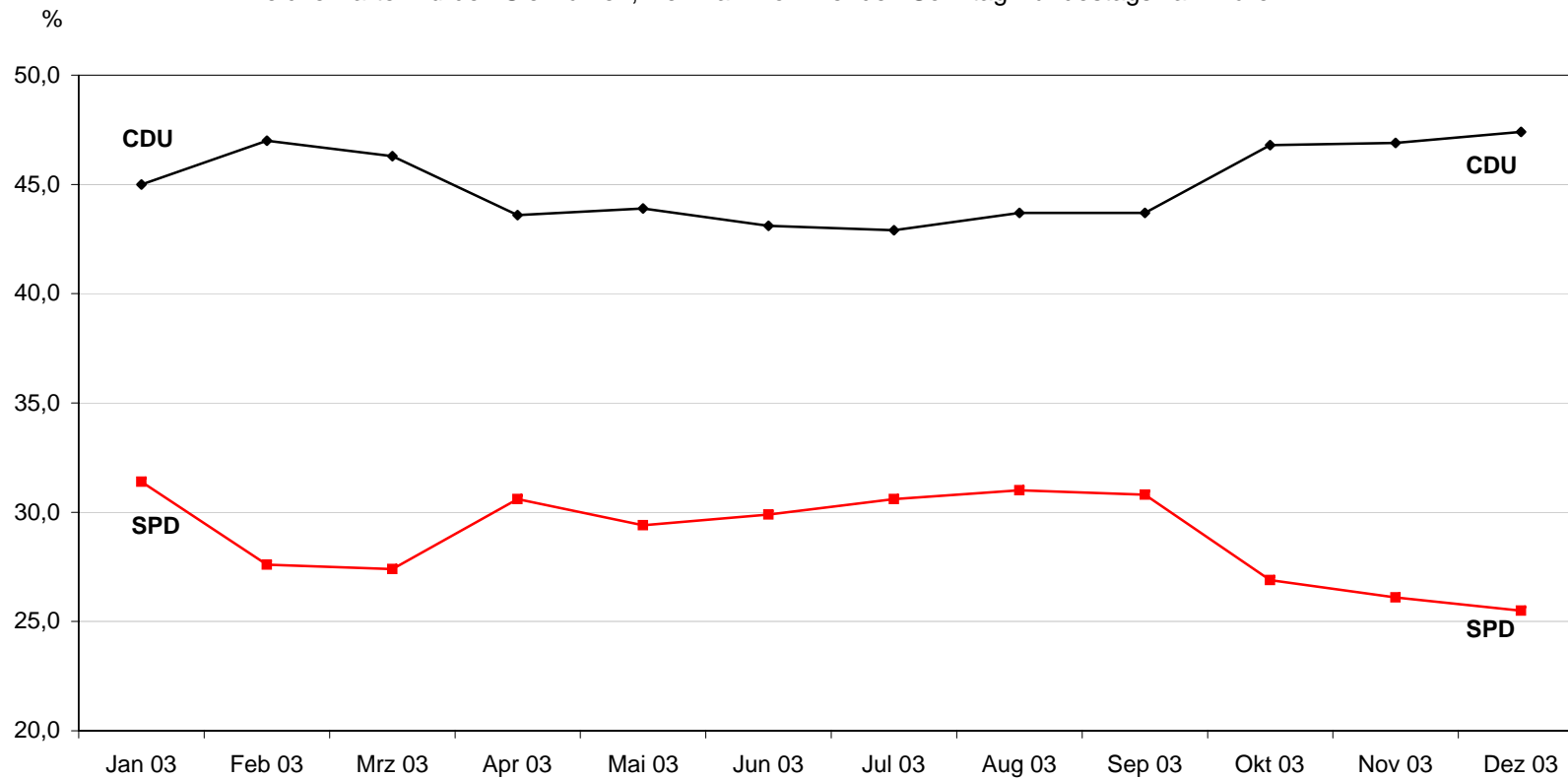


### Sonntagsfrage Gesamtdeutschland 2003

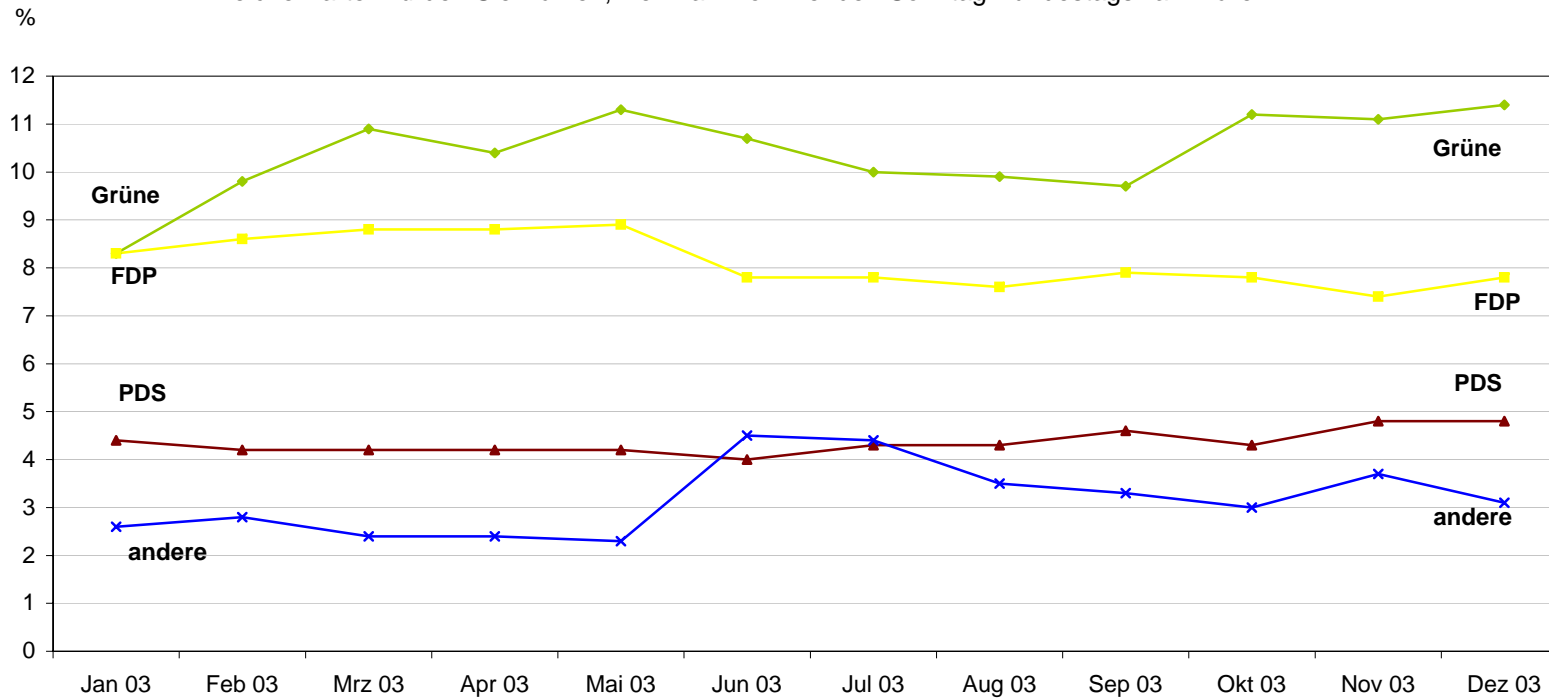
Welche Partei würden Sie wählen, wenn am kommenden Sonntag Bundestagswahl wäre?



	Jan 03	Feb 03	Mrz 03	Apr 03	Mai 03	Jun 03	Jul 03	Aug 03	Sep 03	Okt 03	Nov 03	Dez 03
—◆— CDU/CSU	45,0	47,0	46,3	43,6	43,9	43,1	42,9	43,7	43,7	46,8	46,9	47,4
—■— SPD	31,4	27,6	27,4	30,6	29,4	29,9	30,6	31,0	30,8	26,9	26,1	25,5

### Sonntagsfrage Gesamtdeutschland 2003

Welche Partei würden Sie wählen, wenn am kommenden Sonntag Bundestagswahl wäre?



	Jan 03	Feb 03	Mrz 03	Apr 03	Mai 03	Jun 03	Jul 03	Aug 03	Sep 03	Okt 03	Nov 03	Dez 03
◆ B90/Grüne	8,3	9,8	10,9	10,4	11,3	10,7	10,0	9,9	9,7	11,2	11,1	11,4
■ FDP	8,3	8,6	8,8	8,8	8,9	7,8	7,8	7,6	7,9	7,8	7,4	7,8
▲ PDS	4,4	4,2	4,2	4,2	4,2	4,0	4,3	4,3	4,6	4,3	4,8	4,8
× andere	2,6	2,8	2,4	2,4	2,3	4,5	4,4	3,5	3,3	3,0	3,7	3,1