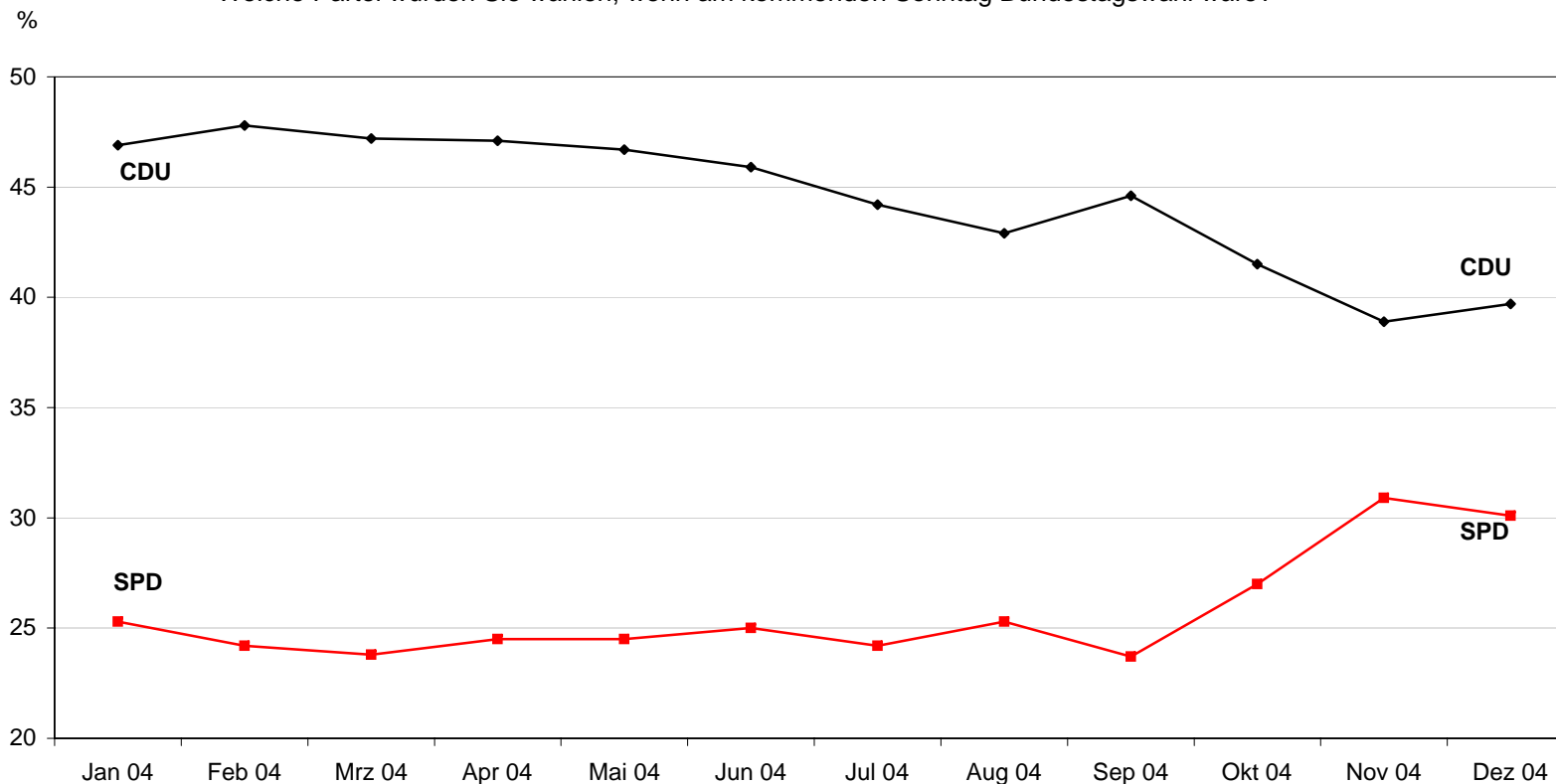


Sonntagsfrage Gesamtdeutschland 2004

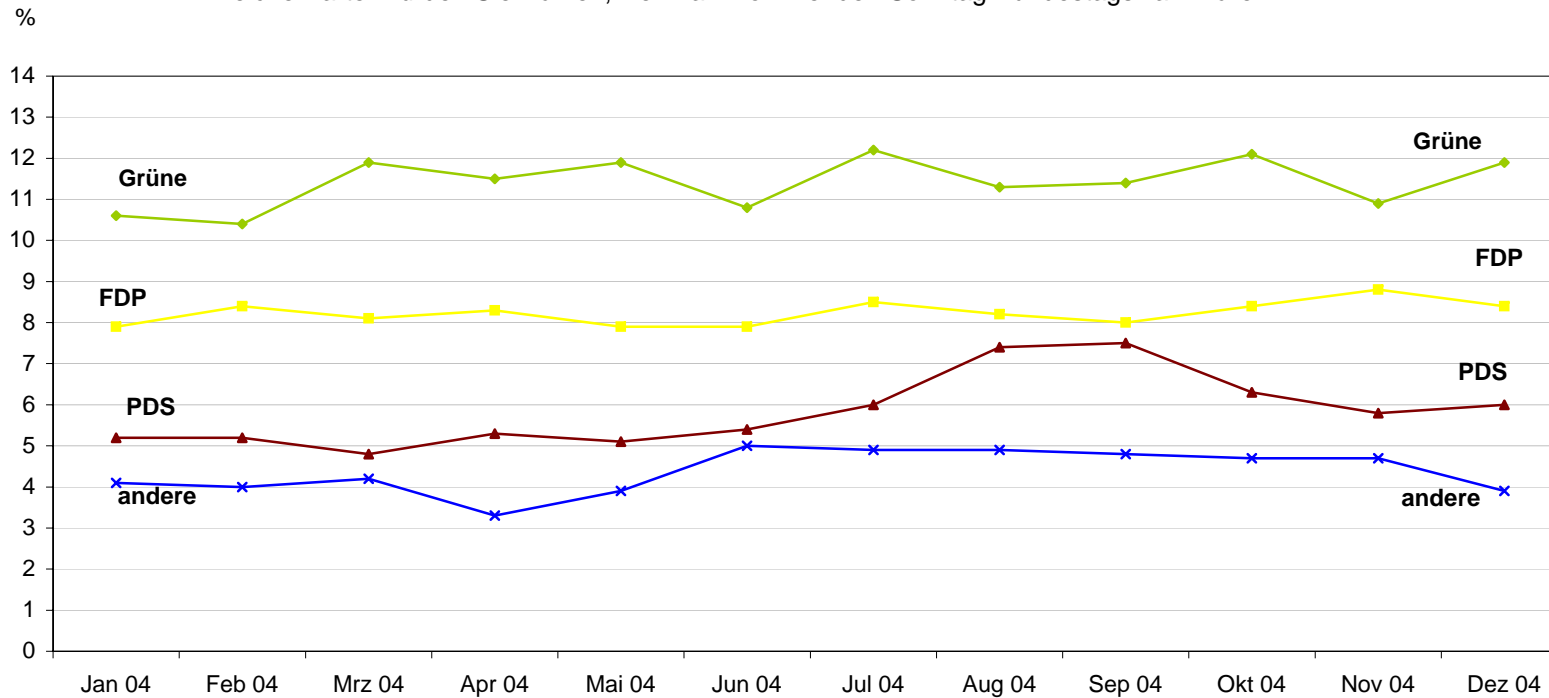
Welche Partei würden Sie wählen, wenn am kommenden Sonntag Bundestagswahl wäre?



	Jan 04	Feb 04	Mrz 04	Apr 04	Mai 04	Jun 04	Jul 04	Aug 04	Sep 04	Okt 04	Nov 04	Dez 04
—●— CDU/CSU	46,9	47,8	47,2	47,1	46,7	45,9	44,2	42,9	44,6	41,5	38,9	39,7
—■— SPD	25,3	24,2	23,8	24,5	24,5	25,0	24,2	25,3	23,7	27,0	30,9	30,1

Sonntagsfrage Gesamtdeutschland 2004

Welche Partei würden Sie wählen, wenn am kommenden Sonntag Bundestagswahl wäre?



	Jan 04	Feb 04	Mrz 04	Apr 04	Mai 04	Jun 04	Jul 04	Aug 04	Sep 04	Okt 04	Nov 04	Dez 04
◆ B90/Grüne	10,6	10,4	11,9	11,5	11,9	10,8	12,2	11,3	11,4	12,1	10,9	11,9
■ FDP	7,9	8,4	8,1	8,3	7,9	7,9	8,5	8,2	8,0	8,4	8,8	8,4
▲ PDS	5,2	5,2	4,8	5,3	5,1	5,4	6,0	7,4	7,5	6,3	5,8	6,0
× andere	4,1	4,0	4,2	3,3	3,9	5,0	4,9	4,9	4,8	4,7	4,7	3,9