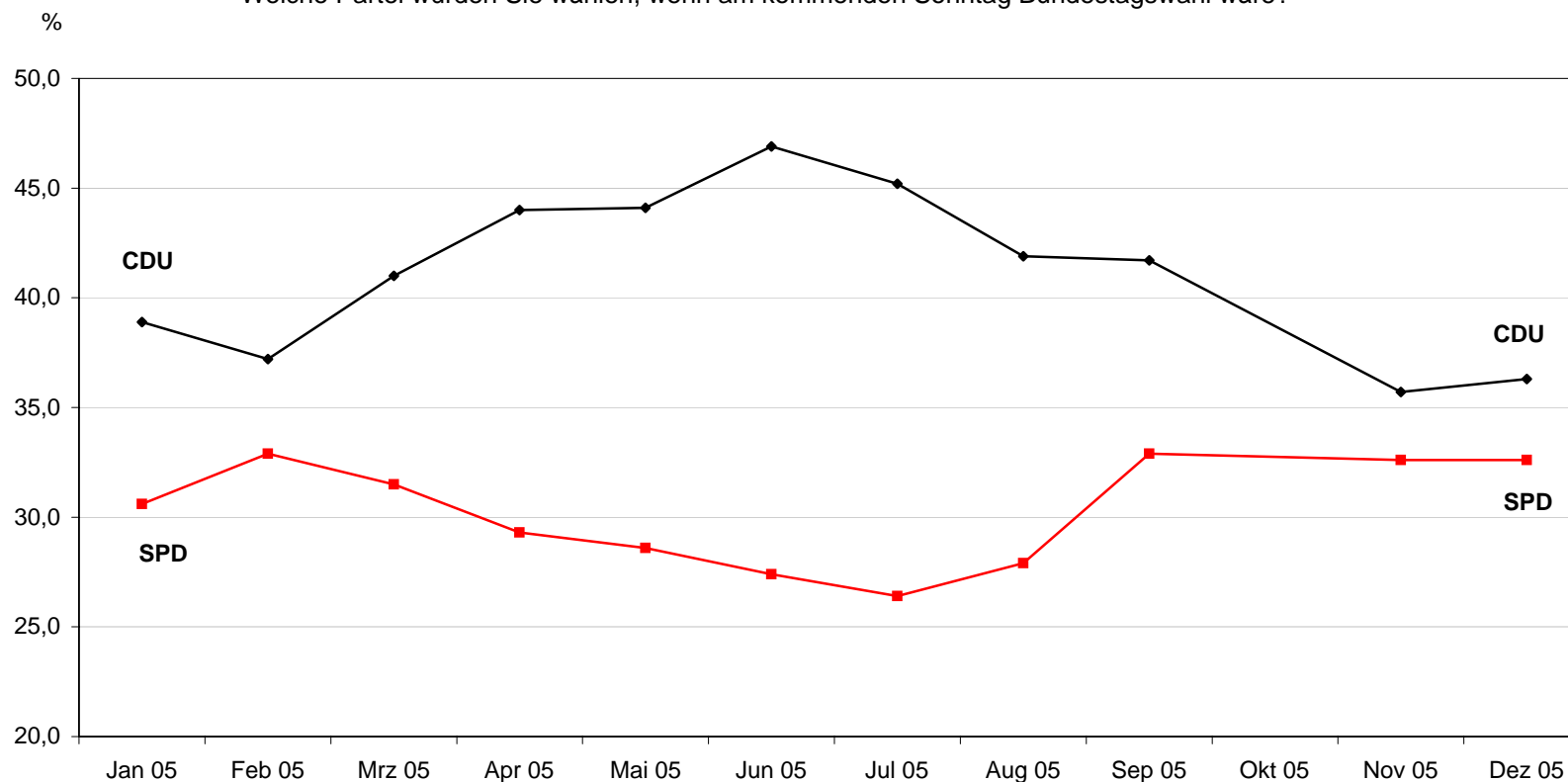


Sonntagsfrage Gesamtdeutschland 2005

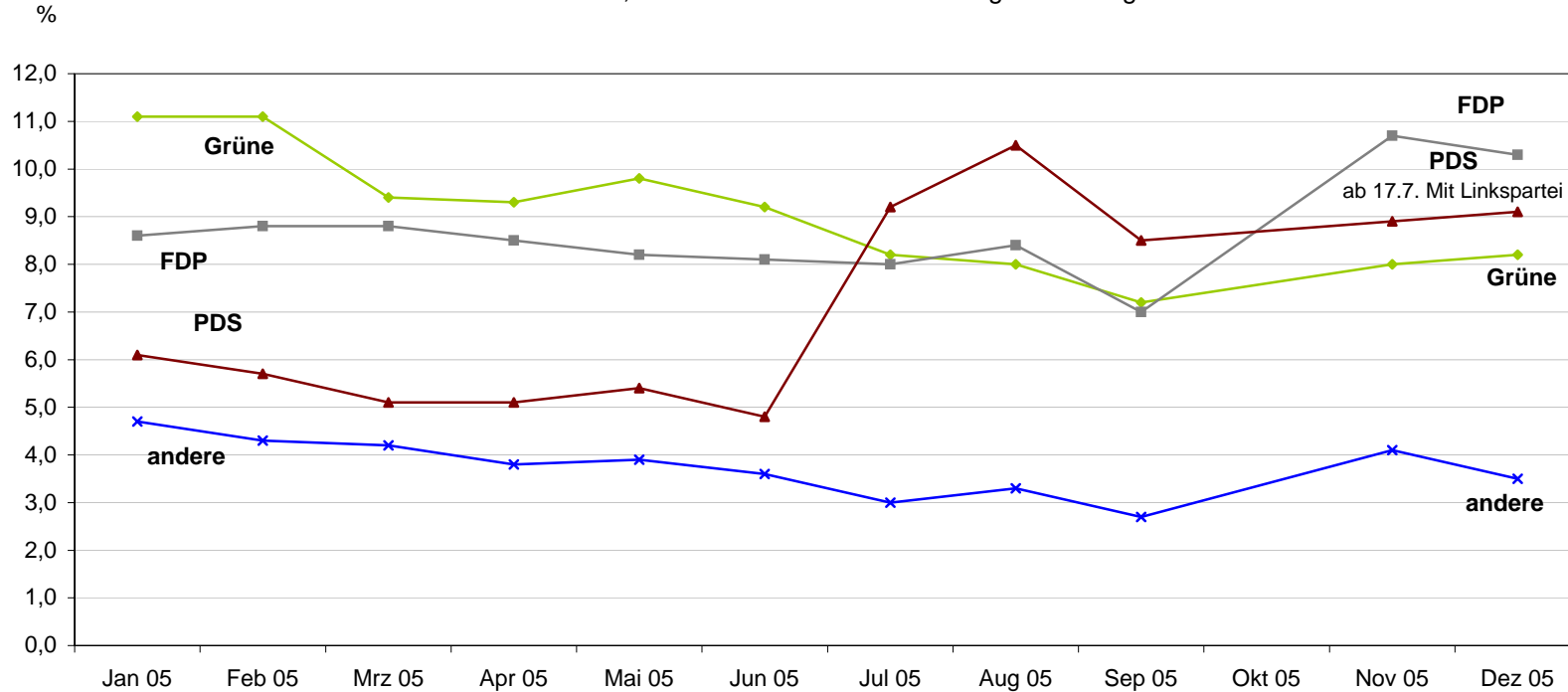
Welche Partei würden Sie wählen, wenn am kommenden Sonntag Bundestagswahl wäre?



	Jan 05	Feb 05	Mrz 05	Apr 05	Mai 05	Jun 05	Jul 05	Aug 05	Sep 05	Nov 05	Dez 05
—◆— CDU/CSU	38,9	37,2	41,0	44,0	44,1	46,9	45,2	41,9	41,7	35,7	36,3
—■— SPD	30,6	32,9	31,5	29,3	28,6	27,4	26,4	27,9	32,9	32,6	32,6

Sonntagsfrage Gesamtdeutschland 2005

Welche Partei würden Sie wählen, wenn am kommenden Sonntag Bundestagswahl wäre?



	Jan 05	Feb 05	Mrz 05	Apr 05	Mai 05	Jun 05	Jul 05	Aug 05	Sep 05	Okt 05	Nov 05	Dez 05
—◆— B90/Grüne	11,1	11,1	9,4	9,3	9,8	9,2	8,2	8,0	7,2	8,0	8,0	8,2
—■— FDP	8,6	8,8	8,8	8,5	8,2	8,1	8,0	8,4	7,0	10,7	10,3	
—▲— Linke.PDS	6,1	5,7	5,1	5,1	5,4	4,8	9,2	10,5	8,5	8,9	8,9	9,1
—×— andere	4,7	4,3	4,2	3,8	3,9	3,6	3,0	3,3	3,3	2,7	4,1	3,5