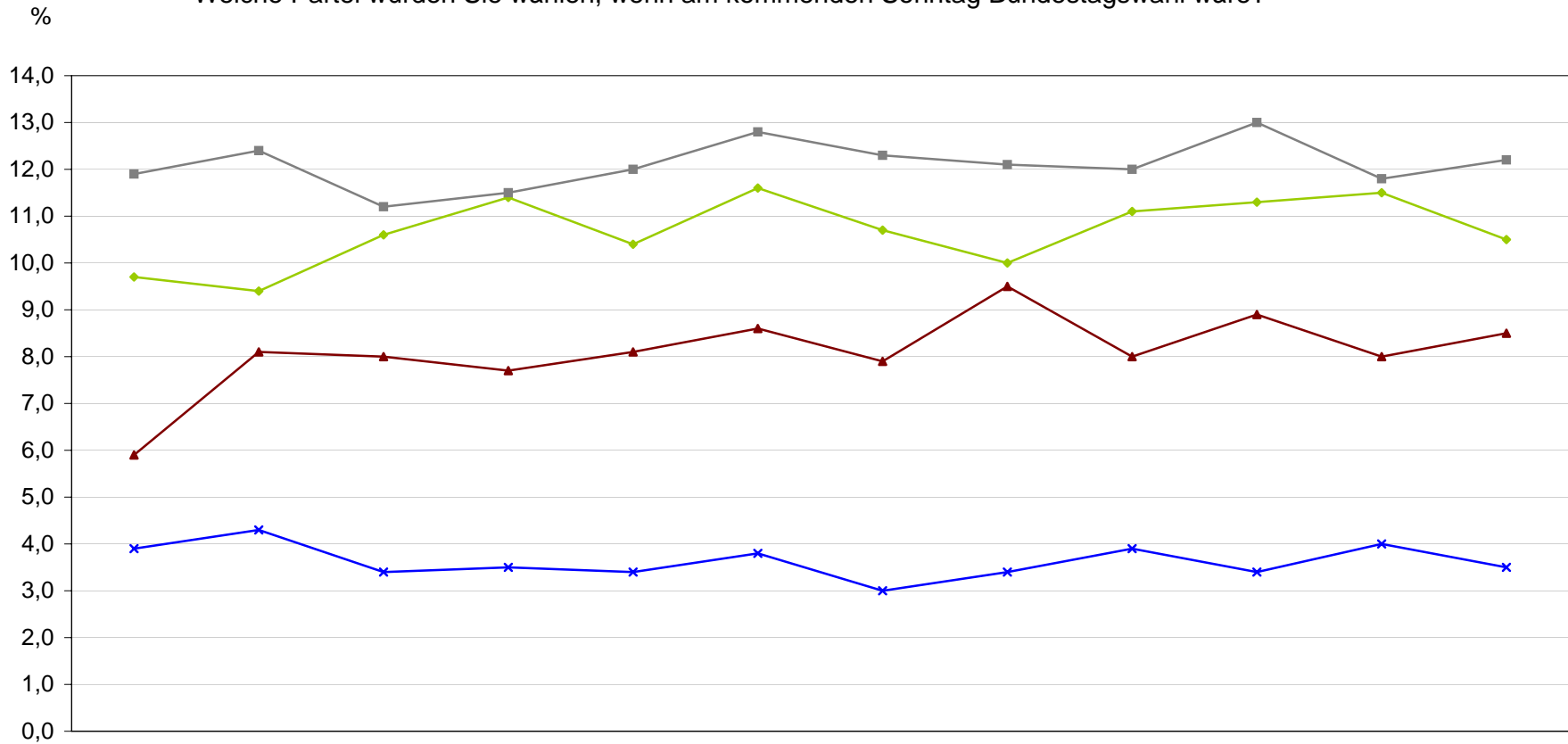


### Sonntagsfrage Westdeutschland 2008

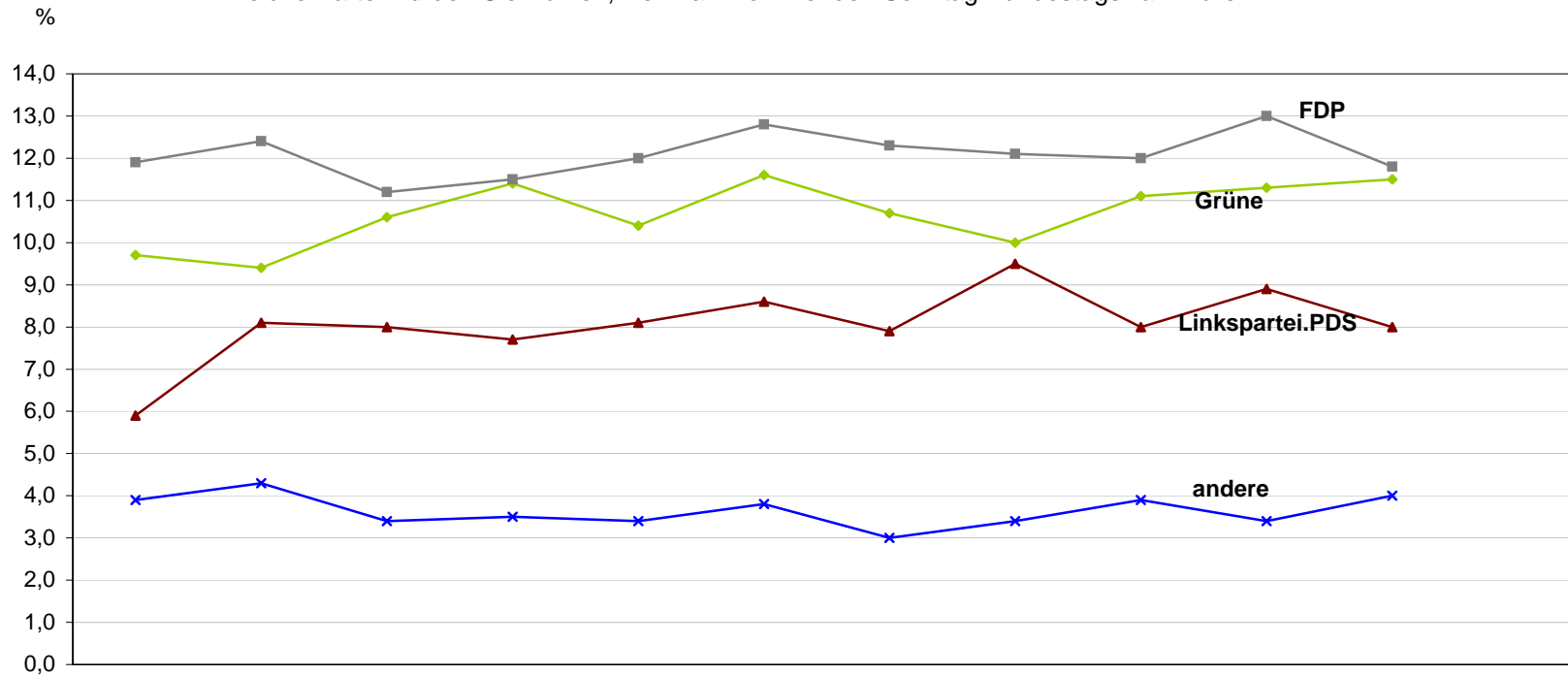
Welche Partei würden Sie wählen, wenn am kommenden Sonntag Bundestagswahl wäre?



	Jan 08	Feb 08	Mrz 08	Apr 08	Mai 08	Jun 08	Jul 08	Aug 08	Sep 08	Okt 08	Nov 08	Dez 08
◆ B90/Grüne	9,7	9,4	10,6	11,4	10,4	11,6	10,7	10,0	11,1	11,3	11,5	10,5
■ FDP	11,9	12,4	11,2	11,5	12,0	12,8	12,3	12,1	12,0	13,0	11,8	12,2
▲ Linke.PDS	5,9	8,1	8,0	7,7	8,1	8,6	7,9	9,5	8,0	8,9	8,0	8,5
× andere	3,9	4,3	3,4	3,5	3,4	3,8	3,0	3,4	3,9	3,4	4,0	3,5

### Sonntagsfrage Westdeutschland 2008

Welche Partei würden Sie wählen, wenn am kommenden Sonntag Bundestagswahl wäre?



	Jan 08	Feb 08	Mrz 08	Apr 08	Mai 08	Jun 08	Jul 08	Aug 08	Sep 08	Okt 08	Nov 08	Dez 08
◆ B90/Grüne	9,7	9,4	10,6	11,4	10,4	11,6	10,7	10,0	11,1	11,3	11,5	
■ FDP	11,9	12,4	11,2	11,5	12,0	12,8	12,3	12,1	12,0	13,0	11,8	
▲ Linke.PDS	5,9	8,1	8,0	7,7	8,1	8,6	7,9	9,5	8,0	8,9	8,0	
× andere	3,9	4,3	3,4	3,5	3,4	3,8	3,0	3,4	3,9	3,4	4,0	