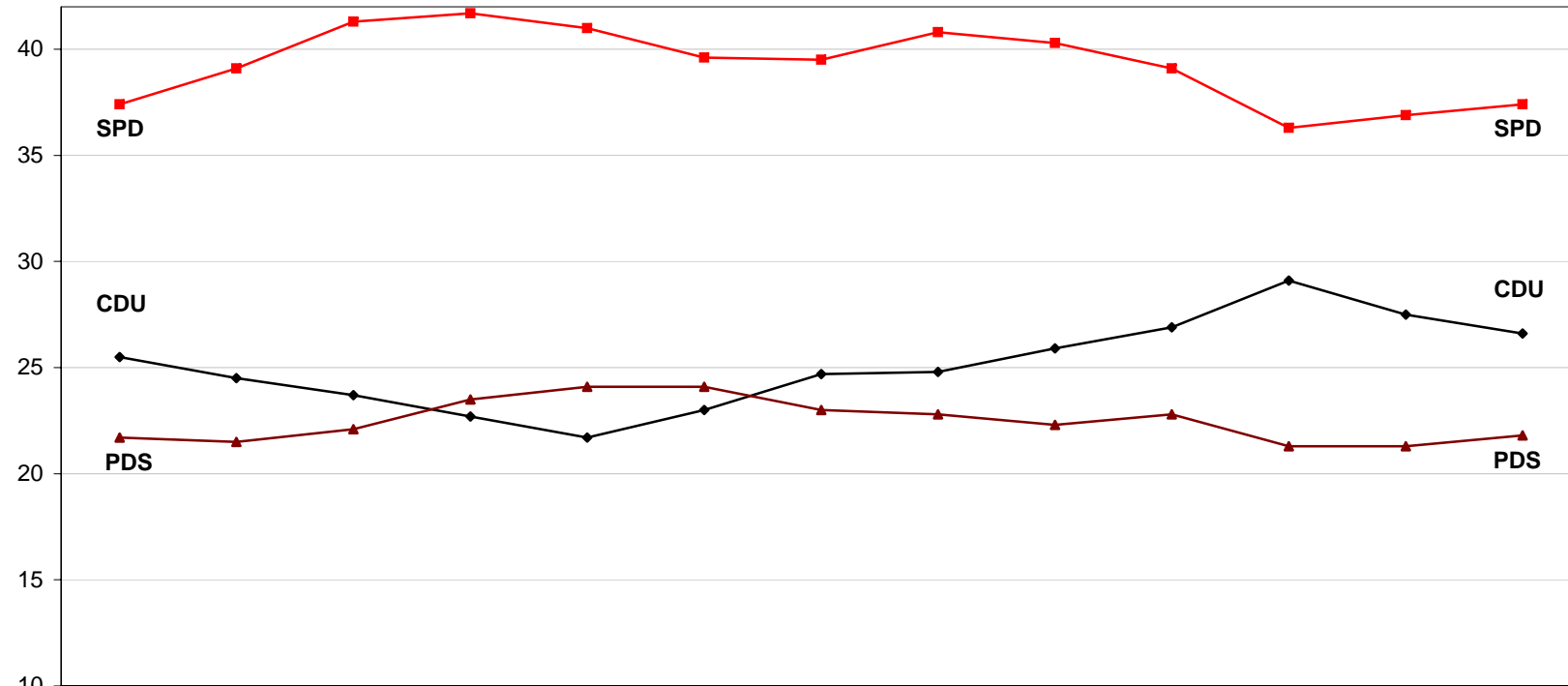


Sonntagsfrage Ostdeutschland 1998

Welche Partei würden Sie wählen, wenn am kommenden Sonntag Bundestagswahl wäre?

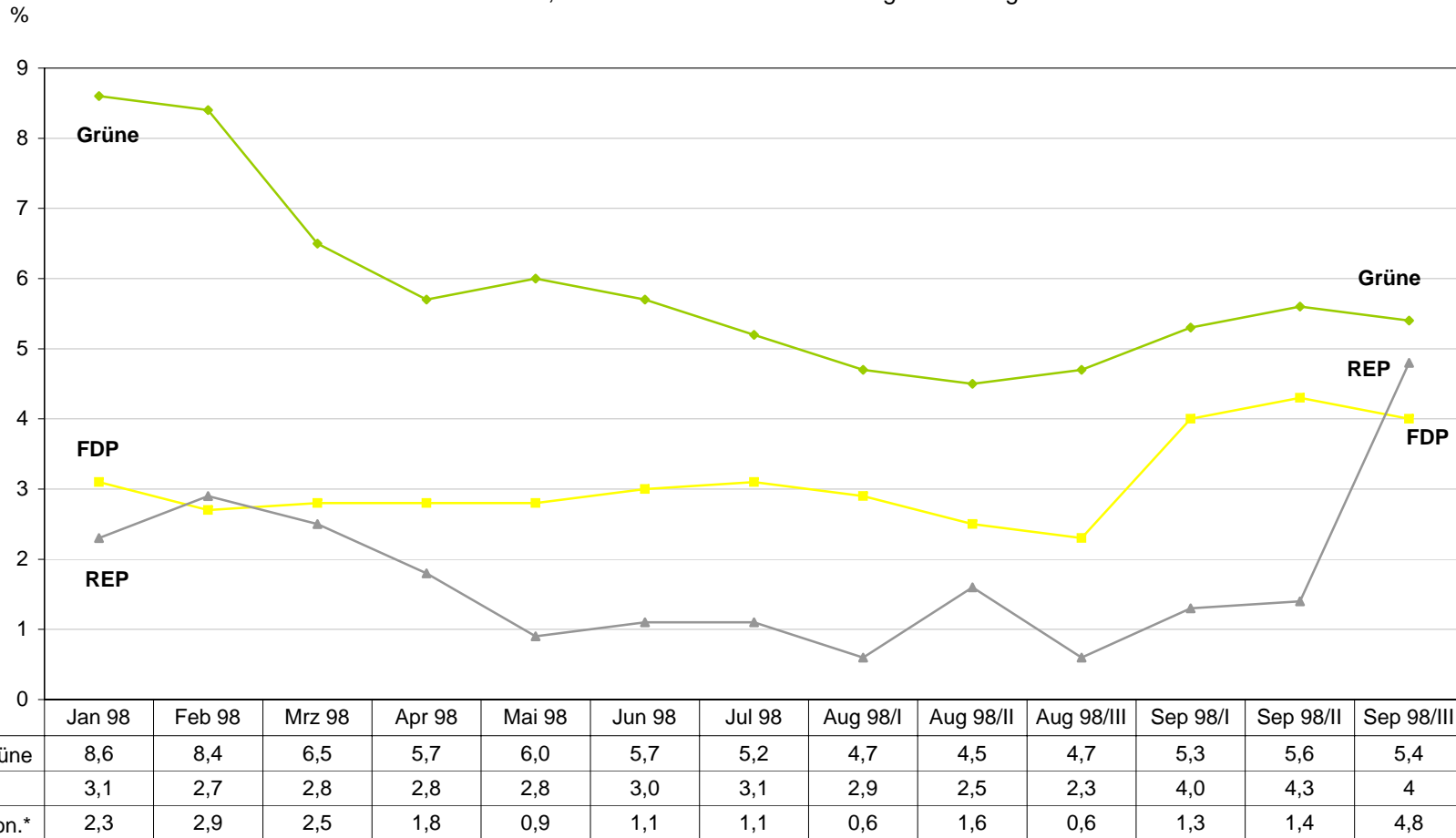
%



	Jan 98	Feb 98	Mrz 98	Apr 98	Mai 98	Jun 98	Jul 98	Aug 98/I	Aug 98/II	Aug 98/III	Sep 98/I	Sep 98/II	Sep 98/III
◆ CDU/CSU	25,5	24,5	23,7	22,7	21,7	23	24,7	24,8	25,9	26,9	29,1	27,5	26,6
■ SPD	37,4	39,1	41,3	41,7	41	39,6	39,5	40,8	40,3	39,1	36,3	36,9	37,4
▲ PDS	21,7	21,5	22,1	23,5	24,1	24,1	23	22,8	22,3	22,8	21,3	21,3	21,8

Sonntagsfrage Ostdeutschland 1998

Welche Partei würden Sie wählen, wenn am kommenden Sonntag Bundestagswahl wäre?



Sep 98/II, Sep 98/III = sonstige