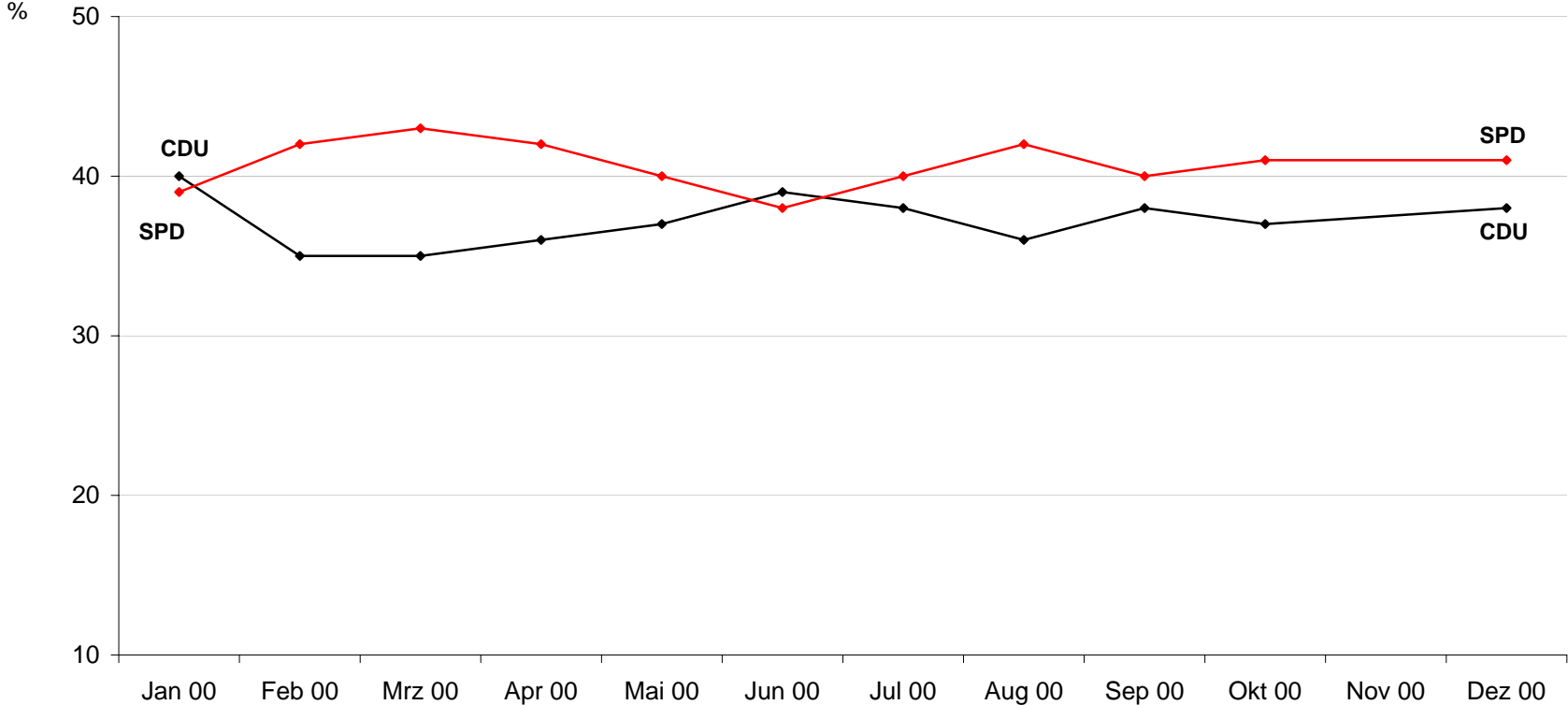


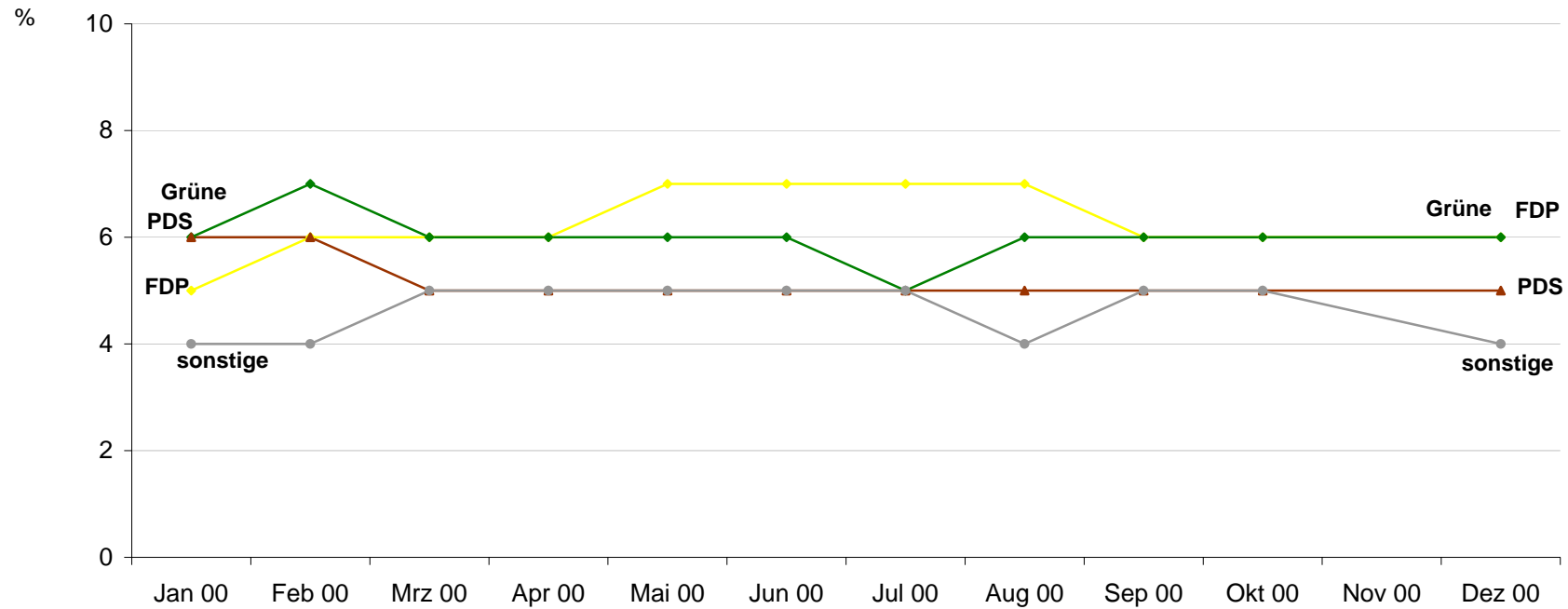
Sonntagsfrage Gesamtdeutschland 2000
 Projektion: Wenn am nächsten Sonntag wirklich Bundestagswahl wäre...



	Jan 00	Feb 00	Mrz 00	Apr 00	Mai 00	Jun 00	Jul 00	Aug 00	Sep 00	Okt 00	Dez 00
—●— CDU/CSU	40	35	35	36	37	39	38	36	38	37	38
—◆— SPD	39	42	43	42	40	38	40	42	40	41	41

Quelle: Forschungsgruppe Wahlen, Politbarometer

Sonntagsfrage Gesamtdeutschland 2000
 Projektion: Wenn am nächsten Sonntag wirklich Bundestagswahl wäre...



	Jan 00	Feb 00	Mrz 00	Apr 00	Mai 00	Jun 00	Jul 00	Aug 00	Sep 00	Okt 00	Dez 00
—◆— FDP	5	6	6	6	7	7	7	7	6	6	6
—◆— B'90/Grüne	6	7	6	6	6	6	5	6	6	6	6
—▲— PDS	6	6	5	5	5	5	5	5	5	5	5
—●— Sonstige	4	4	5	5	5	5	5	4	5	5	4