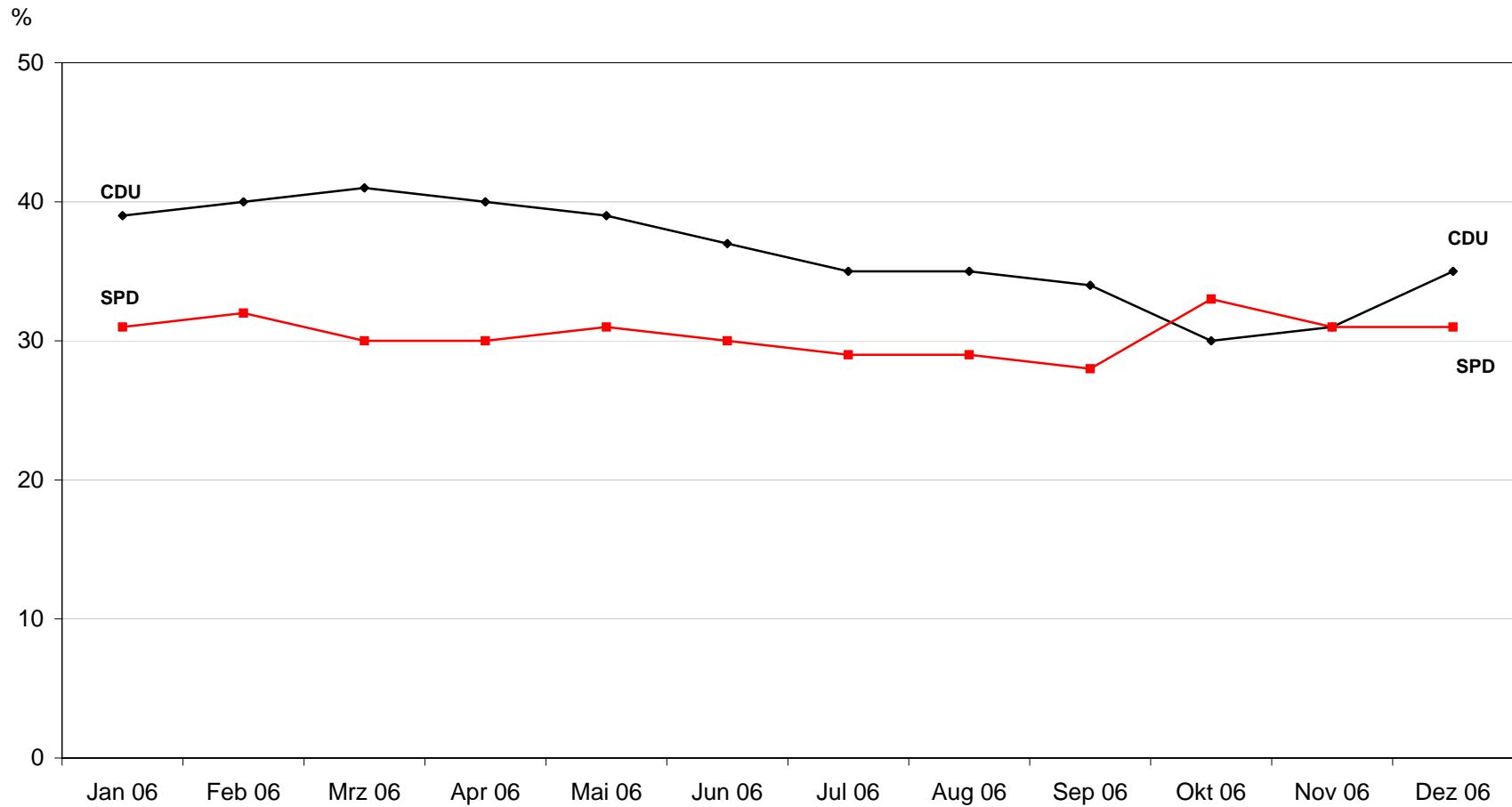
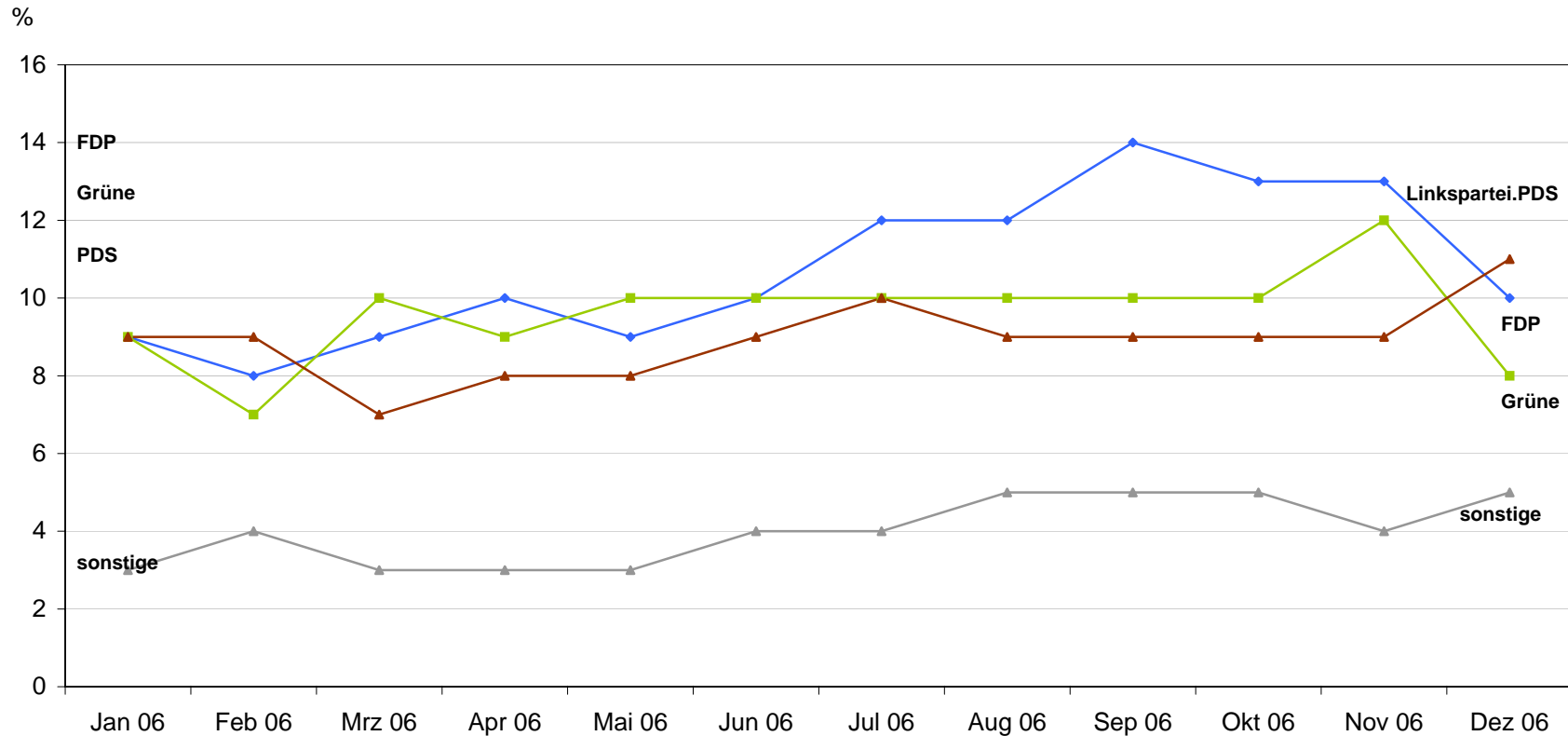


Sonntagsfrage Gesamtdeutschland 2006
Welche Partei würden Sie wählen, wenn am kommenden Sonntag Bundestagswahl wäre?



	Jan 06	Feb 06	Mrz 06	Apr 06	Mai 06	Jun 06	Jul 06	Aug 06	Sep 06	Okt 06	Nov 06	Dez 06
—◆— CDU/CSU	39	40	41	40	39	37	35	35	34	30	31	35
—■— SPD	31	32	30	30	31	30	29	29	28	33	31	31

Sonntagsfrage Gesamtdeutschland 2006
Welche Partei würden Sie wählen, wenn am kommenden Sonntag Bundestagswahl wäre?



	Jan 06	Feb 06	Mrz 06	Apr 06	Mai 06	Jun 06	Jul 06	Aug 06	Sep 06	Okt 06	Nov 06	Dez 06
—●— FDP	9	8	9	10	9	10	12	12	14	13	13	10
—■— B'90/Grüne	9	7	10	9	10	10	10	10	10	10	12	8
—▲— Linke.PDS	9	9	7	8	8	9	10	9	9	9	9	11
—▲— Sonstige	3	4	3	3	3	4	4	5	5	5	4	5