

**K A S   K U L T U R**

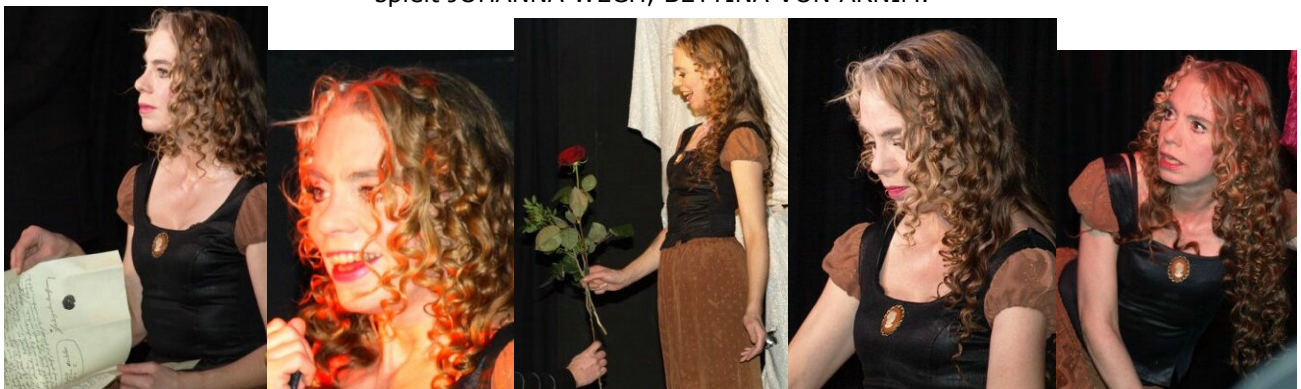
## **Einladung**

zu

# **GOETHES UNGELIEBTER ENGEL**

**Bettina von Arnim, ein Kobold zwischen Romantik und Revolution, kämpft für mehr Menschlichkeit und wird zur frühen Wegbereiterin unserer heutigen Demokratie**

Als Autorin und zugleich SchauspielerIn Ihres eigenen Werkes,  
GOETHES UNGELIEBTER ENGEL... EINE STAATSFINDIN?  
spielt JOHANNA WECH, BETTINA VON ARNIM.



***Sagt geht es euch nicht auch so,  
wenn die Sonne sich im Wasser spiegelt? So glutrot versinkt ...  
Da möchte man sich doch gar zu gern hinein stürzen  
und mit der Sonne Glanz vergehen ...***

Bettine, ein Feuergeist, der bald verzweifelt, bald übermütig,  
zwischen Romantik und Revolution schwankt...  
Verfolgt von des Königs Ministern, beflügelt von Goethe im Dichterhimmel, berauscht von Beethovens  
Musik dichtet Bettine, komponiert, schreibt  
und wird unversehens zur Vorkämpferin der Demokratie...

Zeigt Johanna Wech im ersten Akt noch eine zart, entrückte Bettine  
die sich im Spannungsfeld zwischen Goethe und Beethoven, den beiden Heroen des vorletzten  
Jahrhunderts verzehrt, lässt sie im zweiten Akt eine übersensible Bettine auferstehen, die an  
Gleichgültigkeit und Willkür fast zu zerbrechen droht und mal triumphierend, mal erbarmungswürdig  
heruntergekommen in die Dornen ihrer Zeit greift.....  
bewegt doch der steinige Weg hin zur Demokratie, gerade jetzt das Heute im Aufbruch!

Engel oder Hexe, Bettine tat stets nur das, was sie erfüllte, doch es gelang ihr,  
die große Zeitenwende, die die französische Revolution ankündigte und die bis heute nicht ganz  
eingependelt ist, zu erfüllen und in ihren Werken zu reflektieren.

Fazit: Bettina tat stets nur was sie erfüllte! So ist ihre politische Literatur, eher poetische Politik.  
Trotzdem gelang es ihr, die große Zeitenwende, die die französische Revolution ankündigte und die bis  
heute nicht ganz eingependelt ist zu erfüllen und zu reflektieren.

**Donnerstag, 11. August 2011, 20.00 Uhr**  
**Kurhaus Dhonau, BollAnt`s im Park, Bad Sobernheim**

**Eintritt: € 8,--**

**Begrüßung und Einführung:** Karl-Heinz B. van Lier, Leiter des Bildungswerks Mainz  
**Tagungsleitung:** Marita Ellenbürger, Wissenschaftlich/-pädagogische Mitarbeiterin

**Im Anschluss an die Veranstaltung laden wir zum Umtrunk ein!**  
**Um Anmeldung wird gebeten auf beiliegender Antwortkarte, per Telefon, Fax oder Email !**