

Sondages politiques en France

Janvier 2012

Election présidentielle de 2012 : Intentions de vote, souhaits de victoire et sujets à aborder	2
De manière générale.....	2
Le premier tour	2
Le deuxième tour	3
L'opinion publique face a l'UMP.....	4
Le Président de la République	4
Le Premier Ministre.....	4
Le Ministre des Affaires Etrangères.....	5
L'opinion publique face au PS et François Hollande.....	5
L'opinion publique face aux autres formations et responsables politiques	5
Front National - Marine Le Pen.....	5
Europe Ecologie/ Les Verts (EELV) - Eva Joly	6
Mouvement Démocrate - François Bayrou	6

ELECTION PRESIDENTIELLE 2012 : INTENTIONS DE VOTE, SOUHAITS DE VICTOIRE ET SUJETS A ABORDER

DE MANIERE GENERALE

[L'intention de vote](#)

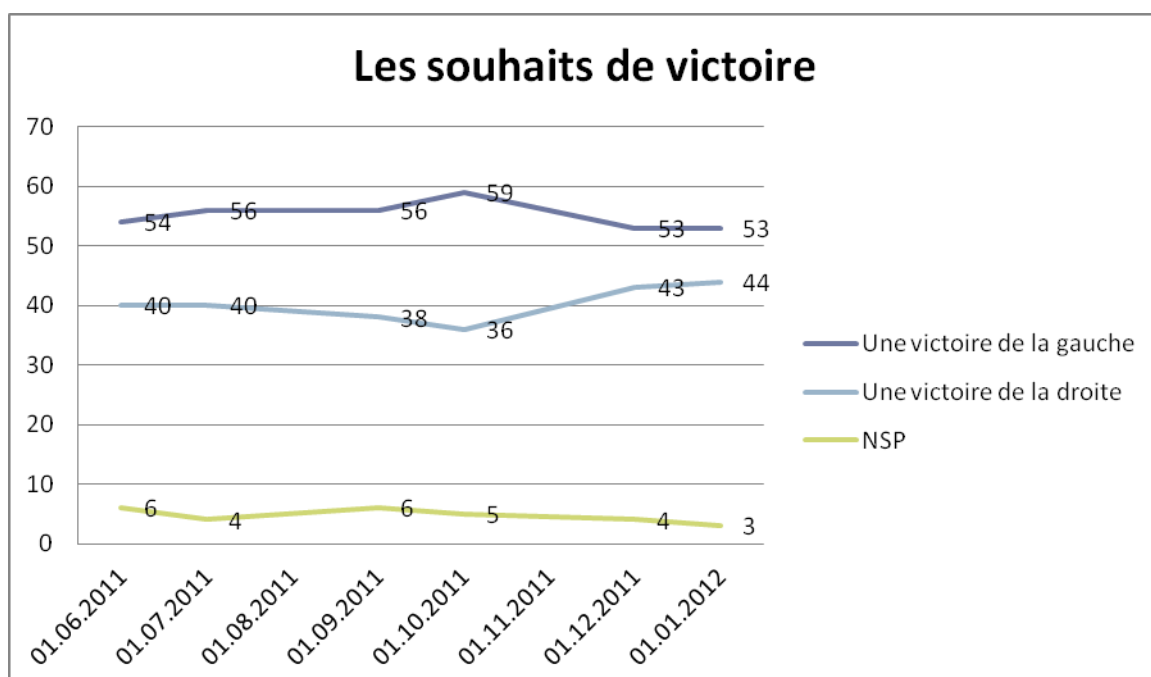
Sondage réalisé du 29 janvier au 1 février par Ifop pour Fiducial / Europe 1/Paris Match

[Les intentions de vote – Transferts de vote](#)

Sondage réalisé le 30 janvier 2012 par TNS Sofres pour i-Télé et le Nouvel Observateur

[Les souhaits de victoire](#)

Sondage réalisé du 19 au 20 janvier 2012 par Ifop pour Paris Match



Source : Ifop

[Les intentions de vote après l'intervention télévisée de Nicolas Sarkozy](#)

Article apparu dans Le Monde le 31.01. 2012

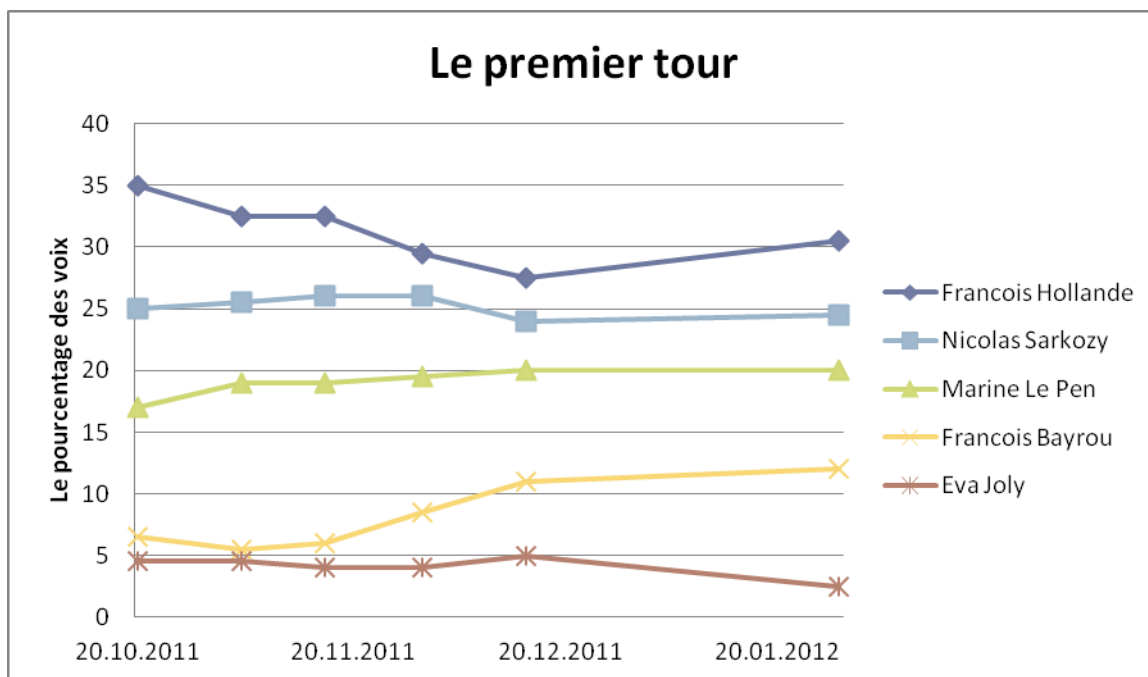
[Nicolas Sarkozy ne profite pas de son intervention télévisée](#)

Article de Marion Brunet, apparu le 31.01.2012 dans Le Figaro

LE PREMIER TOUR

[Sondages en France – le premier tour](#)

Récapitulatif des sondages de popularité et d'approbation



Source : Ifop

[Les intentions de vote selon BVA](#)

Sondage réalisé du 30 au 31 janvier 2012 par BVA pour Orange/Presse régionale 2012/RTL

[Les intentions de vote selon TNS Sofres – vidéo](#)

Sondage réalisé le 30 janvier 2012 par TNS Sofres pour i-Télé et le Nouvel Observateur

[Le baromètre de la présidentielle](#)

Sondage réalisé du 23 au 25 janvier 2012 par OpinionWay pour Le Figaro/LCI

LE DEUXIEME TOUR

[Les sondages en France – le deuxième tour](#)

Récapitulatif des sondages de popularité et d’approbation

[Les intentions de vote selon BVA](#)

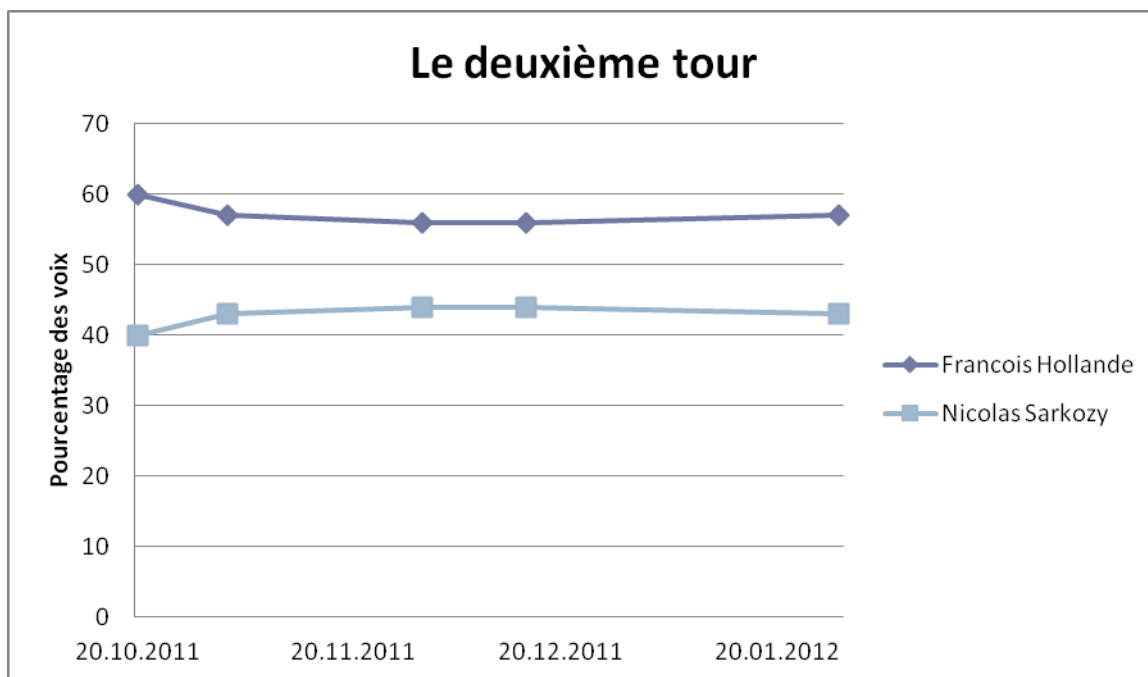
Sondage réalisé du 30 au 31 janvier 2012 par BVA pour Orange/Presse régionale 2012/RTL

[Les intentions de vote selon TNS Sofres – vidéo](#)

Sondage réalisé le 30 janvier 2012 par TNS Sofres pour i-Télé et le Nouvel Observateur.

[Le baromètre de la présidentielle](#)

Sondage réalisé du 23 au 25 janvier 2012 par OpinionWay pour Le Figaro/LCI



Source : Ifop

L'OPINION PUBLIQUE FACE A L'UMP

LE PRESIDENT DE LA REPUBLIQUE

[La popularité de Nicolas Sarkozy](#)

Récapitulatif des sondages de popularité et d'approbation de l'action

Les indices de popularité

Sondage réalisé d 12 au 20 janvier 2012 par Ifop pour Le Journal du Dimanche

[Le jugement sur l'action de Nicolas Sarkozy en tant que Président de la République](#)

Sondage réalisé du 13 au 14 janvier 2012 par Ipsos pour Le Point

[L'opinion publique de Nicolas Sarkozy en tant que Président de la République](#)

Sondage réalisé du 12 au 13 janvier 2012 par BVA pour Orange, l'Express et France Inter

LE PREMIER MINISTRE

[La popularité de François Fillon](#)

Récapitulatif des sondages de popularité et d'approbation de l'action

[La satisfaction envers François Fillon](#)

Sondage réalisé du 12 au 20 janvier 2012 par Ifop pour Le Journal du Dimanche

[Le jugement sur l'action de François Fillon en tant que Premier Ministre](#)

Sondage réalisé du 13 au 14 janvier 2012 par Ipsos pour Le Point

LE MINISTRE DES AFFAIRES ETRANGERES

[La popularité d'Alain Juppé](#)

Récapitulatif des sondages de popularité et d'approbations de l'action

[Le jugement sur l'action d'Alain Juppé](#)

Sondage réalisé du 13 au 14 janvier 2012 par Ipsos pour le Point

[Le palmarès de l'action gouvernemental et de l'opposition](#)

Sondage réalisé du 2 au 7 décembre 2012 par OpinionWay

L'OPINION PUBLIQUE FACE AU PS ET FRANÇOIS HOLLANDE

[Le tableau de bord politique](#)

Sondage réalisé du 5 au 6 janvier 2012 par Ifop pour Paris Match

[La popularité de François Hollande](#)

Récapitulatif des sondages de popularité et d'approbation de l'action

[Le jugement sur l'action de François Hollande](#)

Sondages réalisé par Ipsos du 13 au 14 janvier 2012 pour Le Point

[Baromètre politique BVA / Orange / l'Express / France Inter](#)

Sondage réalisé du 12 au 13 janvier 2012 par BVA pour Orange, l'Express et France Inter

L'OPINION PUBLIQUE FACE AUX AUTRES FORMATIONS ET RESPONSABLES POLITIQUES

FRONT NATIONAL - MARINE LE PEN

[L'évolution perçue du Front National depuis l'accession de Marine Le Pen](#)

Sondage réalisé du 11 au 12 janvier 2012 par TNS Sofres pour l'émission Dimanche+ de Canal+

[Le Baromètre d'image 2012 du Front National](#)

Sondage réalisé par du 6 au 9 janvier 2012 par TNS Sofres pour Le Monde, Canal+ et France Info

[La popularité de Marine Le Pen](#)

Récapitulatif des sondages de popularité et d'approbation de l'action

[Le jugement sur l'action de Marine Le Pen](#)

Sondage réalisé du 13 au 14 janvier 2012 par Ipsos pour Le Point

EUROPE ECOLOGIE/ LES VERTS (EELV) - EVA JOLY

[La popularité d'Eva Joly](#)

Récapitulatif des sondages de popularité et d'approbation de l'action

[La popularité d'Eva Joly selon Ifop/Paris Match](#)

Sondage réalisé du 19 au 20 janvier 2012 par Ifop pour Paris Match

[Le jugement sur l'action d'Eva Joly](#)

Sondage réalisé du 13 au 14 janvier 2012 par Ipsos pour Le Point

[La satisfaction envers Eva Joly](#)

Sondage réalisé du 3 au 7 janvier 2012 par OpinionWay pour Metro/Krief Group

MOUVEMENT DEMOCRATE - FRANÇOIS BAYROU

[La popularité de François Bayrou](#)

Récapitulatif des sondages de popularité et d'approbation de l'action

[Le tableau de bord politique](#)

Sondage réalisé du 19 au 20 janvier 2012 par Ifop pour Paris Match

[Le jugement sur l'action de François Bayrou](#)

Sondage réalisé du 13 au 14 janvier par Ipsos pour Le Point

[Le Baromètre politique BVA / Orange / L'Express / France Inter](#)

Sondage réalisé du 12 au 13 janvier par BVA pour Orange, L'Express et France Inter