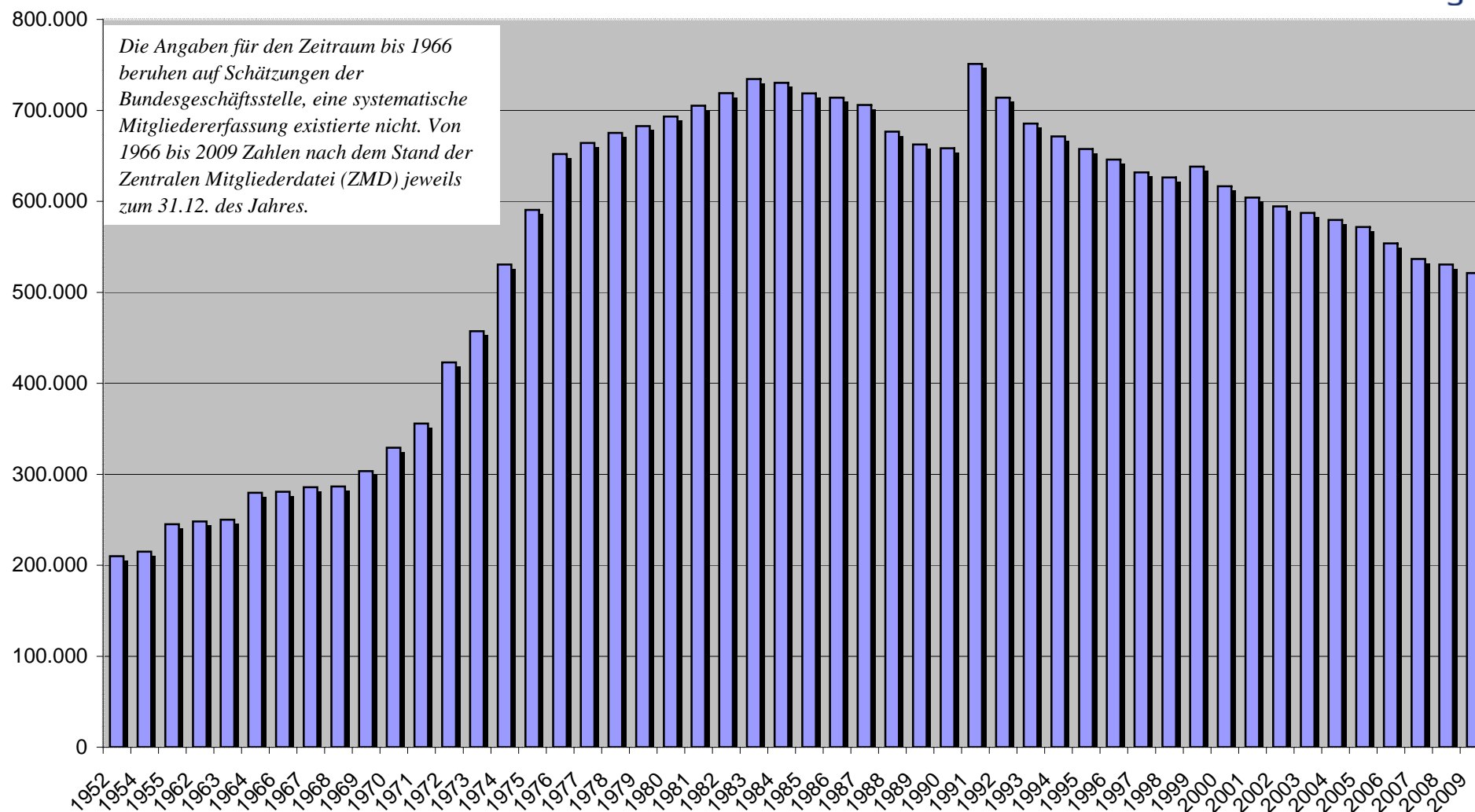


Mitgliederentwicklung der CDU 1952 - 2009



Mitgliederentwicklung der CDU 1952 - 2009

1952	210.000		1977	664.214		1994	671.497
1954	215.000		1978	675.286		1995	657.643
1955	245.000		1979	682.781		1996	645.786
1962	248.000		1980	693.320		1997	631.700
1963	250.000		1981	705.116		1998	626.342
1964	279.770		1982	718.889		1999	638.056
1966	280.781		1983	734.555		2000	616.722
1967	285.804		1984	730.395		2001	604.135
1968	286.541		1985	718.590		2002	594.391
1969	303.532		1986	714.089		2003	587.244
1970	329.239		1987	705.821		2004	579.526
1971	355.745		1988	676.747		2005	571.881
1972	422.968		1989	662.598		2006	553.896
1973	457.393		1990	658.411		2007	536.668
1974	530.500		1991	751.163		2008	530.533
1975	590.482		1992	713.846		2009	521.149
1976	652.010		1993	685.343			

*Die Angaben für den Zeitraum bis 1966 beruhen auf Schätzungen der Bundesgeschäftsstelle, eine systematische Mitgliedererfassung existierte nicht.
Von 1966 bis 2009 Zahlen nach dem Stand der Zentralen Mitgliederdatei (ZMD) jeweils zum 31.12. des Jahres.*