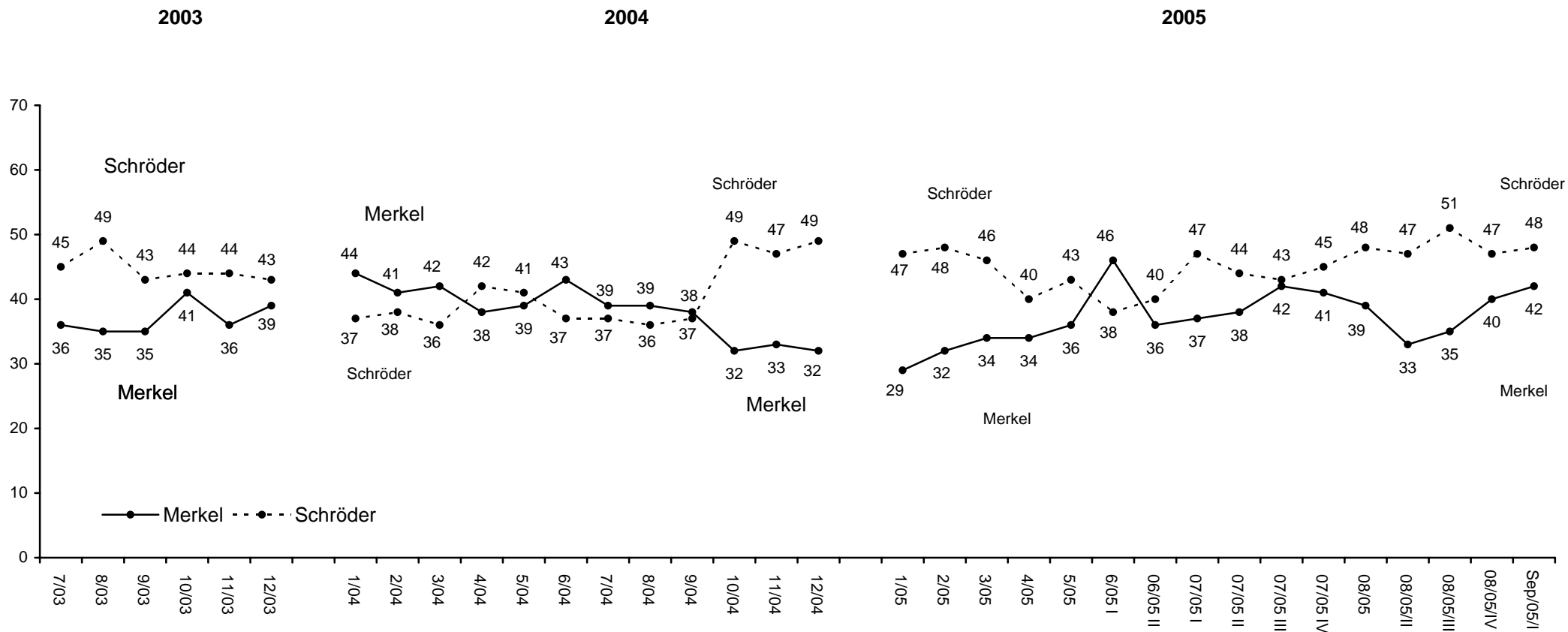


Kanzler-Direktwahl

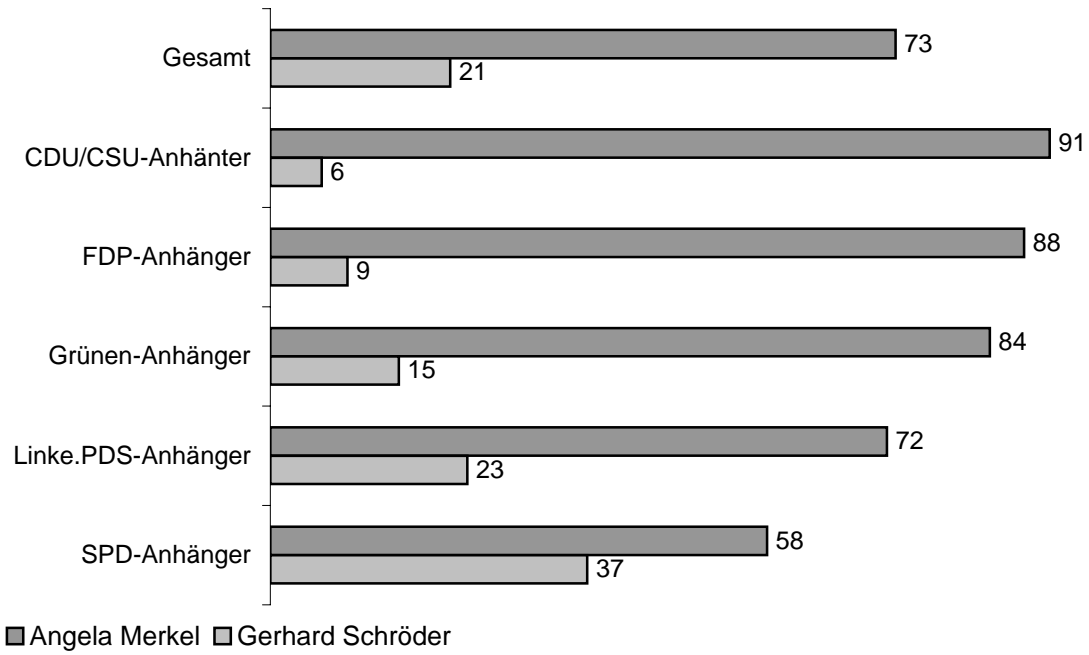
Wenn man den Bundeskanzler direkt wählen könnte, für wen würden Sie sich entscheiden...?



Fehlende Werte zu 100%: keinen von beiden/weiß nicht/keine Angabe; Angaben in % der Wahlberechtigten; Infratest dimap

Wer wird nach der Wahl Kanzler?

Was glauben Sie wer aus der Bundestagswahl als nächster Bundeskanzler hervorgehen wird: Gerhard Schröder oder Angela Merkel?



Angaben in %; Fehlende Werte zu 100%: weiß nicht

Quelle: Infratest dimap, Deutschland Trend September 2005/I