

The Legacy Luxury Hotel (Ex Radisson Blu)

Lotissement Moutchachou lot BD11
16043 Hydra, Alger

Organisme

Konrad Adenauer Stiftung - Algérie

157, Rue Med Zekkal El Madania
Tél. : +213 (0) 44 193 505
Fax : +213 (0) 44 193 503
www.kas.de/algerien



Coopération

La *Konrad Adenauer Stiftung - Algérie* et l'*Association Algérienne des Ressources Humaines (ALGRH)* ont l'honneur de vous convier à participer à une conférence intitulée: "*Emploi et perspectives pour la jeunesse algérienne*", animée par **des experts nationaux et internationaux**, qui aura lieu à l'*hôtel Legacy Luxury* (Ex Radisson Blu), le **24 juillet 2022**.

Inscription

Afin de nous faciliter l'organisation de l'événement, nous vous prions de bien vouloir confirmer votre participation à l'adresse e-mail suivante : sabrina.behlouli@kas.de
La participation est limitée et uniquement possible après inscription préalable. L'événement sera également diffusé en direct via Zoom à travers le lien suivant : <https://kas-de.zoom.us/j/92411541261>
ID : 92411541261 Code secret : 209712

Nos événements sont accompagnés de multimédia. En vous inscrivant, vous acceptez que les partenaires de coopération participants puissent utiliser le contenu photo et vidéo créé avant, pendant ou après l'événement en format en ligne et imprimé à des fins de presse et de relations publiques sans limite de temps. Si vous n'êtes pas d'accord avec l'enregistrement et la publication de photos de vous-même, veuillez nous en informer au début de l'événement. Des places distinctes vous seront alors attribuées.

Veuillez envoyer vos suggestions et feedback à : sabrina.behlouli@kas.de

Suivez-nous

Facebook : @KAS.Algerie
Instagram : @KAS.Algerie
Twitter : @KAS.Algerie
YouTube : KAS Algérie

Scannez pour accéder au Zoom de la conférence



Konrad Adenauer Stiftung - Algérie

Conférence

Emploi des jeunes et perspective économique en Algérie

Alger, le 24 Juillet 2022

The Legacy Luxury Hotel (Ex. Radisson Blu)

En partenariat avec :

L'Association Algérienne des Ressources Humaines



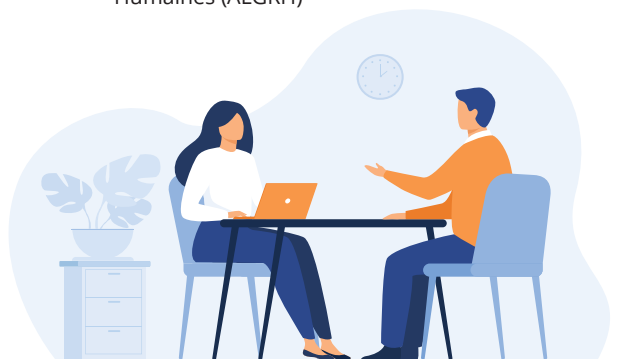
www.kas.de/algerien

Emploi des jeunes et perspective économique en Algérie



- 09:00** **OUVERTURE**
Allocution Konrad-Adenauer-Stiftung
M. Matthias Schäfer
Directeur | Konrad Adenauer Stiftung - Algérie
Allocution Association Algérienne des Ressources Humaines (ALGRH)
M. Mustapha Belaidi
Président | Association Algérienne des Ressources Humaines (ALGRH)
- DÉMOGRAPHIE, JEUNESSE ET DÉVELOPPEMENT**
09:30 - 09:45 **Situation démographique et emploi en Algérie**
Dr. Nacereddine Hammouda
Statisticien-Economiste | Comité National Population
- 09:45 - 10:00** **Quelles perspectives pour l'économie algérienne en terme d'emploi et de compétences ?**
Pr. Abderrahmane Abedou
Directeur de recherche | Centre de Recherche en Economie Appliquée pour le Développement (CREAD)
- 10:00 - 10:15** **L'emploi des jeunes en Afrique du Nord**
Dr. Thomas Volk
Directeur | Konrad-Adenauer-Stiftung
Programme POLDIMED Tunisie
- 10:15 - 10:45** **Questions /Débat**
- 10:45 - 11:00** **PAUSE-CAFÉ**
- POLITIQUES ALTERNATIVES D'EMPOI DES JEUNES EN ALGERIE**
11:00 - 11:30 **Opportunités et paradoxes de la régulation politique de l'emploi des jeunes en Algérie**
Dr. Amel Boubekeur
Chercheure à l'Ecole des Hautes Etudes en Sciences Sociales (EHESS), Codirectrice de l'Institut de Recherche en Sciences Sociales sur l'Algérie (ISSRA), Chercheure au Middle East Institute
- 11:30 - 12:15** **Questions /Débat**

- 12:15 - 14:00** **PAUSE-DÉJEUNER**
- RÉFÉRENCE INTERNATIONALE**
14:00 - 14:30 **Economie Sociale de marché et Emploi : L'expérience allemande**
Dr. Thomas Köster
SVA Consulting, Expert du marché du travail en Allemagne
- 14:30 - 15:00** **Questions /Débat**
- 15:00 - 15:15** **PAUSE-CAFÉ**
- UN MODÈLE ALTERNATIF ?**
15:15 - 15:30 **Gestion du chômage et revenu universel**
M. Matthias Schäfer
Directeur | Konrad Adenauer Stiftung - Algérie
- 15:30 - 16:00** **Questions /Débat**
- 16:00 - 16:30** **SYNTHÈSE DES PRINCIPALES REMARQUES, SUGGESTIONS, RECOMMANDATIONS & CLÔTURE**
Modération
M. Matthias Schäfer
Directeur | Konrad Adenauer Stiftung - Algérie
M. Mustapha Belaidi
Président | Association Algérienne des Ressources Humaines (ALGRH)



Biographies des intervenants



DR. MUSTAPHA BELAIDI

Président de l'Association Algérienne des Ressources Humaines (ALGRH). Rédacteur en chef de la revue de l'ALGRH « Courrier Personnel ». Auditeur social agréé Compliance Practitioners Initiative (CPI). Cadre supérieur de la Nation. Consultant indépendant. Enseignant en PGS, DESS et Master dans le domaine du management des ressources humaines à l'ISGP Alger et à l'IDEF Birkhadem de 2005 à 2012. Auditeur de conformité sociale pour le compte d'Intertek France.

40 ans d'expérience professionnelle, acquise en Algérie, dans les domaines des ressources humaines et de l'emploi. Il a été Chef de service Etudes et salaires à la Direction du personnel de la Société Nationale de Sidérurgie (SNS). Directeur de l'Emploi et des salaires au Ministère de l'Industrie Lourde, Directeur de l'Emploi et des Conditions de Travail au Ministère de l'Industrie Lourde, Chargé d'Etudes et de Synthèse au sein du Cabinet de M. Le Ministre de l'Industrie Lourde, Responsable du Département des Ressources Humaines de la Cour des Comptes de 1987 à 1989.

Il a participé au cours de cette première phase de sa carrière à la conception, la mise en œuvre et le contrôle des systèmes de management des Ressources Humaines qui ont évolué de la gestion socialiste des entreprises vers le statut Général du Travailleur SGT, avant de se préparer à la libération du Droit Social consécutive à l'ouverture vers le libéralisme économique social et politique.

Il a été pendant 7 ans Directeur Général de l'Agence Nationale de l'Emploi (ANEM), Il a rédigé les statuts de l'ANEM et défini l'organisation de ses structures centrales et locales, mis en place une gestion des ressources humaines adaptée à la spécificité de l'activité, organisé des actions de formation destinées à relever et adapter le profil des intervenants aux exigences de la gestion du marché de l'emploi, et modernisé le système d'information statistique.

Il a ensuite été Directeur Général de l'Emploi au Ministère chargé du Travail : a joué un rôle majeur dans la définition des grandes lignes de la politique nationale de l'emploi et la définition des mécanismes de gouvernance interinstitutionnels de la fonction d'intermédiation sur le marché de l'emploi.

Il a près de 10 ans d'expérience dans la microfinance, d'abord en qualité de haut fonctionnaire chargé de développer des outils d'insertion par l'économique en direction notamment des jeunes, puis en qualité de vice-président d'une ONG spécialisée dans le microcrédit, enfin comme consultant dans des études commanditées par le PNUD, la SIDI (Société d'Investissement et de Développement international), l'Union Européenne et le Ministère algérien de l'Emploi et de la Solidarité nationale. Cette expérience a conduit le Ministère de l'Emploi et de la Solidarité nationale à proposer une nomination en qualité de membre du Conseil d'Orientation de la nouvelle Agence nationale pour la Gestion du Microcrédit (ANGEM) opérationnelle depuis 2005.



DR. THOMAS VOLK

Directeur Programme Régional Dialogue Politique Sud Méditerranéen Dr. Thomas Volk occupe, depuis juillet 2020, le poste de directeur du Programme Régional Dialogue politique sudméditerranéen de la Konrad Adenauer Stiftung (KAS), basé à Tunis. Il est titulaire d'un Doctorat en études sur le Proche et le Moyen-Orient. Dr. Volk a été le Représentant Résident de la KAS pour le Sénégal et la Gambie, basé à Dakar, entre 2016 et 2020. Il a été également coordinateur pour l'Islam et le Dialogue entre les religions au sein du département de Politique et de consulting au siège de la KAS à Berlin.



PR. ABEDOU ABDERRAHMANE

Docteur en Organisation du travail, directeur de recherche au CREAD (Centre de Recherche en Economie Appliquée pour le Développement) avec 31 ans d'expérience professionnelle. Président du conseil scientifique du CREAD de 2009 à 2018, chef d'équipe au CREAD : entrepreneuriat et gouvernance des PME depuis 2007. Président CFD formation doctorale Université de Bejaia Abderrahmane Mira « théorie des organisations.

Membre du CNAM France (réseau CMEP portant sur la gouvernance des PME), CNAM France (réseau FSP portant sur PME et développement local au Maghreb), l'IRMC (réseau portant sur l'insertion des TICs au Maghreb), Réseau GEM sur l'Entrepreneuriat dans le monde – Londres Grande-Bretagne, Réseau GEM « Global Entrepreneurship Monitoring » Team leader Algérie, Réseau GEW « Global EntrepreneurshipWeek» membre et Team leader Algérie.

Ses domaines de compétences sont :

- Management des entreprises (études marché, stratégies commerciales, image de marque, satisfaction clientèle)
- Gestion de la Ressource Humaine : Etudes de postes, cartographie des métiers et des compétences, plans de formation.
- Veille stratégique et Intelligence économique (mise en place de dispositifs de surveillance)
- Climat Social au sein des entreprises et coaching de gestion des conflits.

Parmi ses ouvrages :

1. *Ouvrage sur la jeunesse en Algérie 2001.*
2. *Ouvrages sur l'entrepreneur et Pme. Ed Harmattan 2003.*
3. *Ouvrage sur Pme et gouvernance. Ed Harmattan 2006.*
4. *Ouvrage Pme, emploi et relations sociales au Maghreb. Ed Harmattan 2008.*
5. *Publication d'un rapport en collaboration avec le Wuppertal Institut Allemagne Algérie, future exportateur de l'énergie verte vers l'Europe. Août 2010.*
6. *Publication du rapport GEM sur l'entrepreneuriat en Algérie, profil pays 2010.*
7. *Publication du rapport GEM sur l'entrepreneuriat en Algérie, 2011.*
8. *Publication du rapport GEM sur la mesure de l'entrepreneuriat en Algérie, 2012. (parution probable jan-fev 2014).*
9. *Ouvrage sur les dispositifs d'accompagnement à la création d'entreprise, approches multidisciplinaires, 4ème trimestre 2018, ». Ouvrage CREAD ZIANE S ABEDOU A, OUCHALAL K, CHARBABTA.*
10. *Ouvrage sur les caractéristiques des PME d'Oran BOUYACOUB A, ABEDOU A, LASSAS A, BELLOUTI N Cread 2019.*
11. *Ouvrage sur « l'entrepreneuriat féminin en Algérie » Cread 2019. ABEDOU A, BOUYACOUB A, OUCHALAL K.*
12. *Ouvrage sur l'intention entrepreneuriale en Algérie Cread 2020 ABEDOU A, BOUYACOUB A, OUCHALAL K.*

Il est également auteur d'une multitude d'articles spécialisés.



DR. AMEL BOUBEKEUR

Amel Boubekeur est chargée de recherche à l'Ecole des Hautes Etudes en Sciences Sociales (EHES), codirectrice de l'Institut de recherche en sciences sociales sur l'Algérie (ISSRA) et chercheure non résidente au Middle East Institute.

Biographies des intervenants



DR. NACEREDDINE HAMMOUDA

Nacereddine Hammouda a reçu une formation universitaire de base en mathématiques puis se spécialise en probabilités et statistiques avant de suivre une formation d'ingénieur statisticien économiste.

A partir de janvier 1983 il va occuper plusieurs postes à l'ONS tant au niveau de la direction générale qu'au niveau des annexes régionales de Ouargla et d'Alger.

M Hammouda s'occupe plus spécialement des statistiques sociales et s'intéressent plus particulièrement à l'une des plus importantes sources de données à savoir les enquêtes auprès des ménages. Fort de sa parfaite maîtrise du processus de production des données en Algérie, M HAMMOUDA soutiendra une thèse de doctorat en sciences économiques tout en continuant à exercer au sein de l'ONS en tant que méthodologue. C'est ainsi qu'il a fait le point sur l'ensemble des aspects méthodologiques des différentes enquêtes sur lesquelles il a travaillé (emploi, population, consommation, santé).

Il rejoint le centre de recherche en économie appliquée au développement (CREAD) à partir de juillet 2001 où il participe à plusieurs équipes de recherches tant nationales qu'internationales en se focalisant sur l'analyse du marché du travail algérien. A partir de 2005 il commence à intégrer la dimension migratoire dans ses préoccupations. C'est ainsi qu'il réalise plusieurs enquêtes sur les différentes formes de migration au sein du CREAD et en collaboration avec d'autres institutions tant nationales qu'internationales. Son champ de recherche s'est élargi à l'ensemble de l'économie sociale et au développement humain.

Ses domaines d'intervention se résument à cinq axes principaux :

1. Méthodologie d'enquêtes quantitatives ;
2. études de population ;
3. Analyse du marché du travail ;
4. Migrations internationales ;
5. Economie de la protection sociale et des retraites.



DR. THOMAS KÖSTER

Thomas Köster est Depuis 2018, chargé de cours au Centre de formation économique (ZöBIS) de l'université de Siegen. Il a exercé de 2016 à 2020 au sein de la Fondation Konrad-Adenauer (KAS) différents postes. En 2016, il est coordinateur de la politique du marché du travail et de la politique sociale au sein de l'équipe Politique économique, en 2019, il est directeur de l'équipe Politique économique, financière et sociale et en 2020 chargé de mission au département Economie et innovation.

Il est depuis 2020 SVA GmbH, un bureau de communication et commercialisation des organes constitutionnels et du service public.

ACTIVITÉ ET ENGAGEMENT AU SEIN DE COMITÉS

Depuis 2021, membre des groupes de travail Affaires publiques et Marchés publics de Bitkom e.V.

Depuis 2020, membre de la Berliner Digital Initiative, initiative de coopération public-privé pour le traitement de l'information et les services dans l'administration fédérale.

Depuis 2015, membre du collectif d'action pour l'économie sociale de marché e.V.

Depuis 2014, membre du comité directeur de l'arrondissement de Paderborn de l'Union des Petites et Moyennes Entreprises (PME) de la CDU, vice-président depuis 2022.

De 2018 à 2020, expert auprès du parlement du Land de Rhénanie-du-Nord-Westphalie.

2016 à 2021 Membre des commissions fédérales spécialisées des 18e et 19e périodes électorales du Deutscher Bundestag pour la protection sociale et le monde du travail auprès du bureau fédéral de la CDU d'Allemagne.

2010 à 2020 Invité permanent du groupe de travail "Travail et affaires sociales" du groupe CDU/CSU au parlement allemand.



MATTHIAS ALEXANDER SCHÄFER

Matthias Alexander Schäfer représentant de la Fondation Konrad Adenauer en Algérie est diplômé en droit de l'université de Tübingen et en gestion et commerce de l'école supérieure des affaires.

De 1999 à 2003, il est Conseillé du gouvernement (z.A.) auprès des administrations sénatoriales de l'intérieur et des finances de Berlin.

De 2000-2003, travaille au sein de l'administration du Sénat pour les finances au Département du budget et fait partie du groupe de travail sur la réforme administrative (VR). De 2003 à ce jour, il a occupé différents postes au sein de la Fondation Konrad-Adenauer Berlin d'abord en qualité d'expert économique puis coordinateur de l'équipe Politique économique puis en 2019 devient directeur de l'équipe Politique économique de la Fondation Konrad Adenauer. De 2019 à 2021, il est Directeur du bureau étranger Chine Shanghai de la Fondation Konrad Adenauer et est depuis septembre 2021 directeur du bureau de la Fondation Konrad Adenauer en Algérie.

Il est également membre du comité consultatif du Centre national de mesure des coûts de la bureaucratie à l'école supérieure des sciences appliquées spécialisée dans les PME (FHM) de Bielefeld, membre du conseil d'administration du PMCG Centre de recherche à Tbilissi, Géorgie, Invité permanent de la commission "Entreprises familiales et PME" et de la commission "Réduction de la bureaucratie" du Conseil économique de la CDU.

Ses domaines de compétences sont :

- Systèmes politiques et économiques allemand, européen et chinois
- Fondements de l'économie sociale de marché
- Crise financière et crise de l'euro, politique commerciale, politique des fondateurs, numérisation et IA

Il est auteur de nombreuses publications et articles entre autres :

Ternès, A., Schäfer, M. (2018) : 2e édition (start-ups internationales : Histoires de fondateurs autour du globe (Springer Gabler Berlin) 2e édition) ; Schäfer, M., Siegmann, A. (2017) : No Robots. The situation of middleclasses in nine European countries. "(Pas de robots. La situation des classes moyennes dans neuf pays européens. ») (Quantas La Haye) ; Schäfer, M. (2017) : Investissements contre de nouvelles inégalités sociales, in : Bertelsmann Stiftung (Ed.) "Soziale, Economie de marché All inclusive ?" (Editions Bertelsmann Stiftung Gütersloh) ; Schäfer, M. (2017) : The Unseen Dimension of Technology for the Future of Work, in : Wilfried (La dimension non perçue de la technologie pour l'avenir du travail, dans : Wilfried Martens Center et al. (Ed.) "The Future of Work" (l'avenir du travail) (Varsovie).