



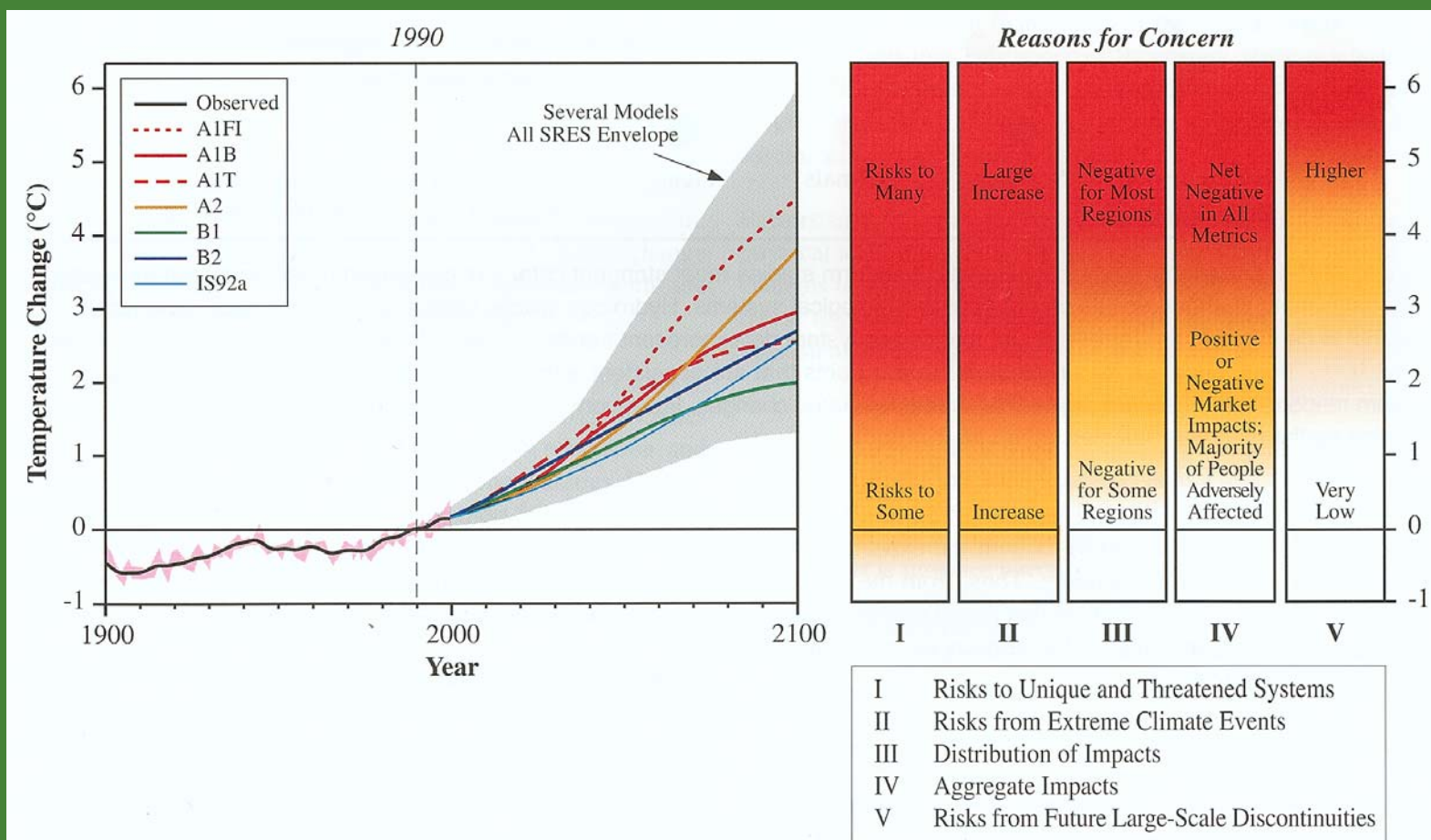
**Energie und Umwelt:
Weichenstellungen für eine
nachhaltige Stromversorgung**
Konrad-Adenauer-Stiftung

Regine Günther, WWF

28.04.2004

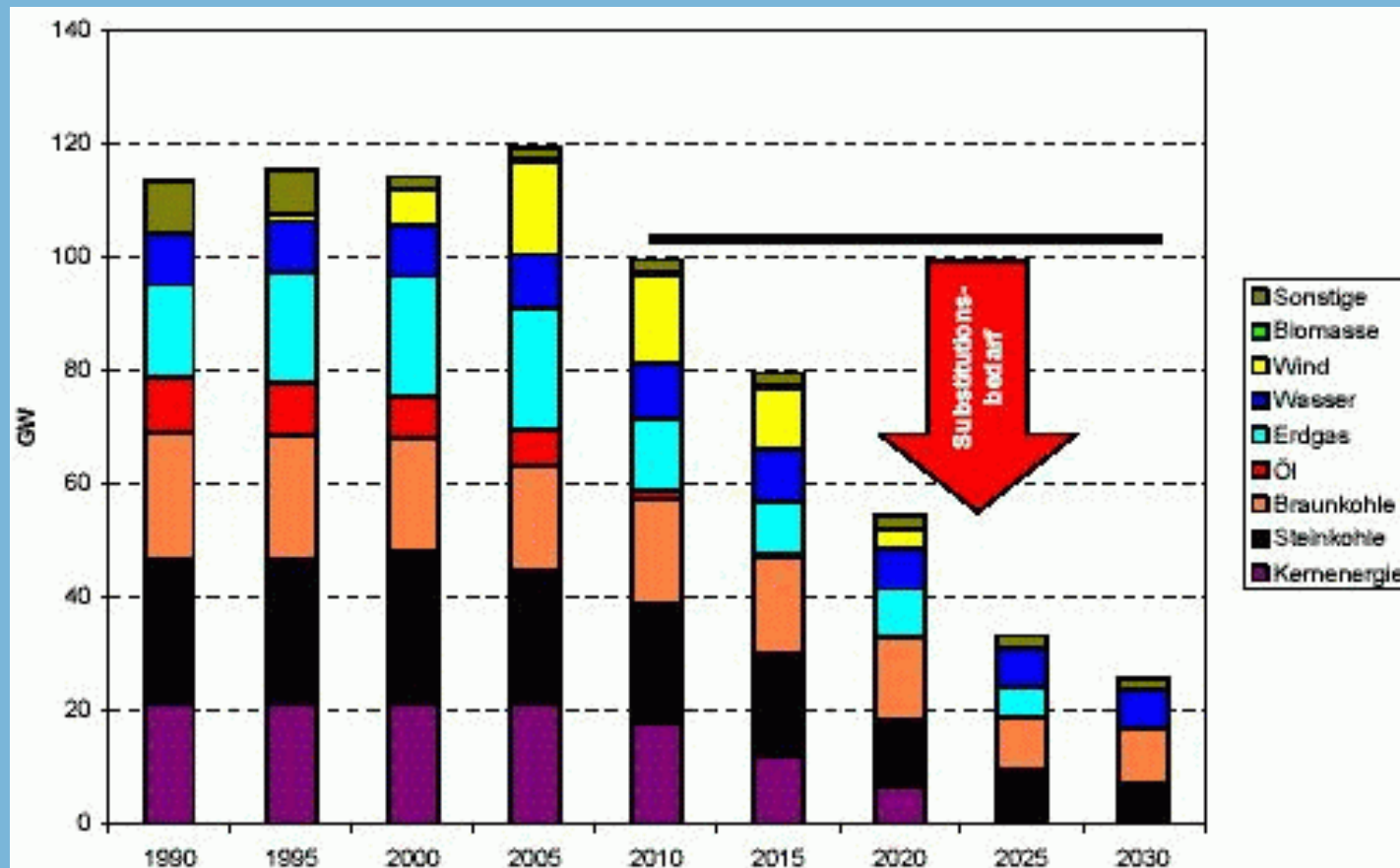


IPCC TAR Risk vs Temperature



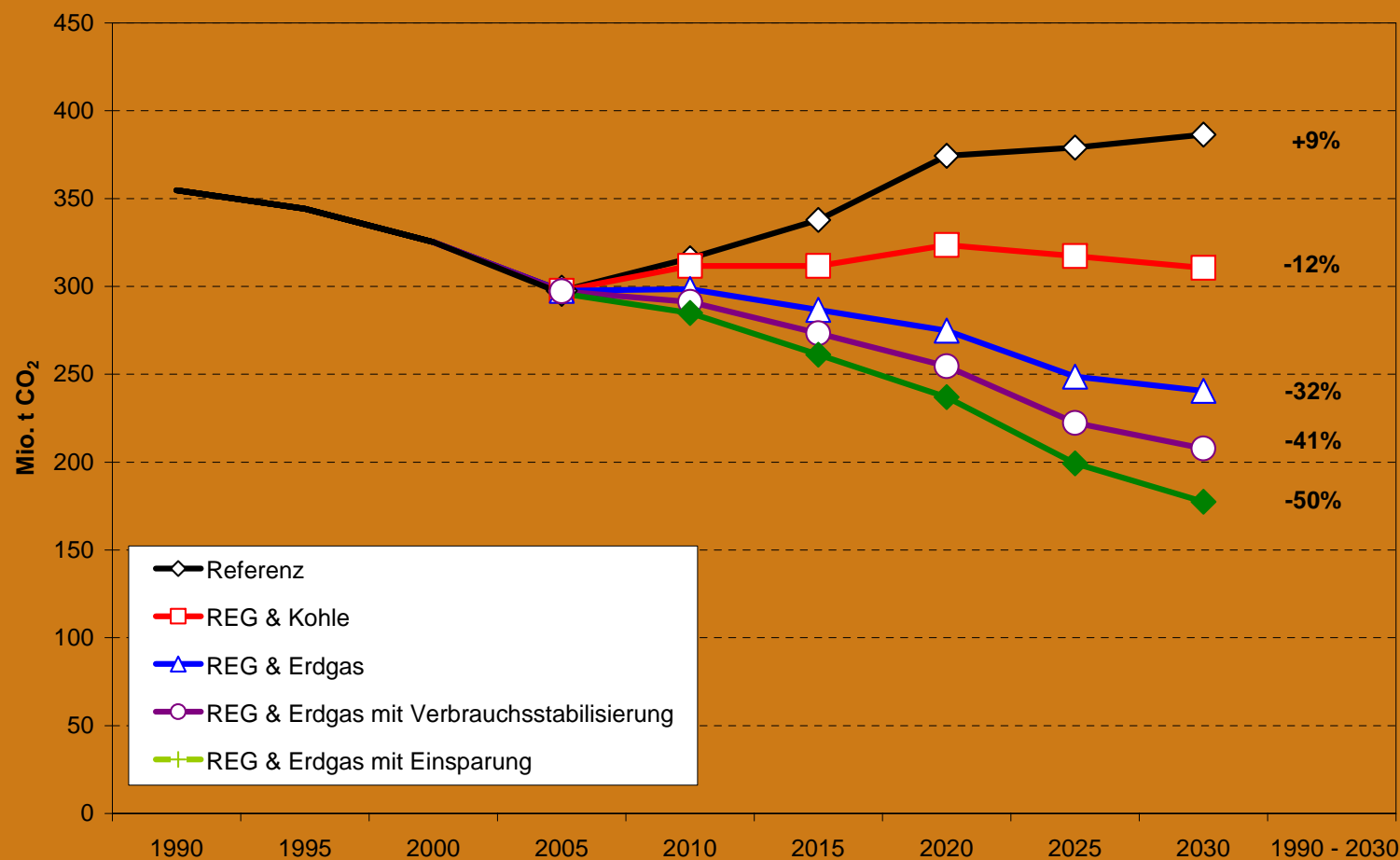


Die Chance: Kraftwerke in D werden substituiert



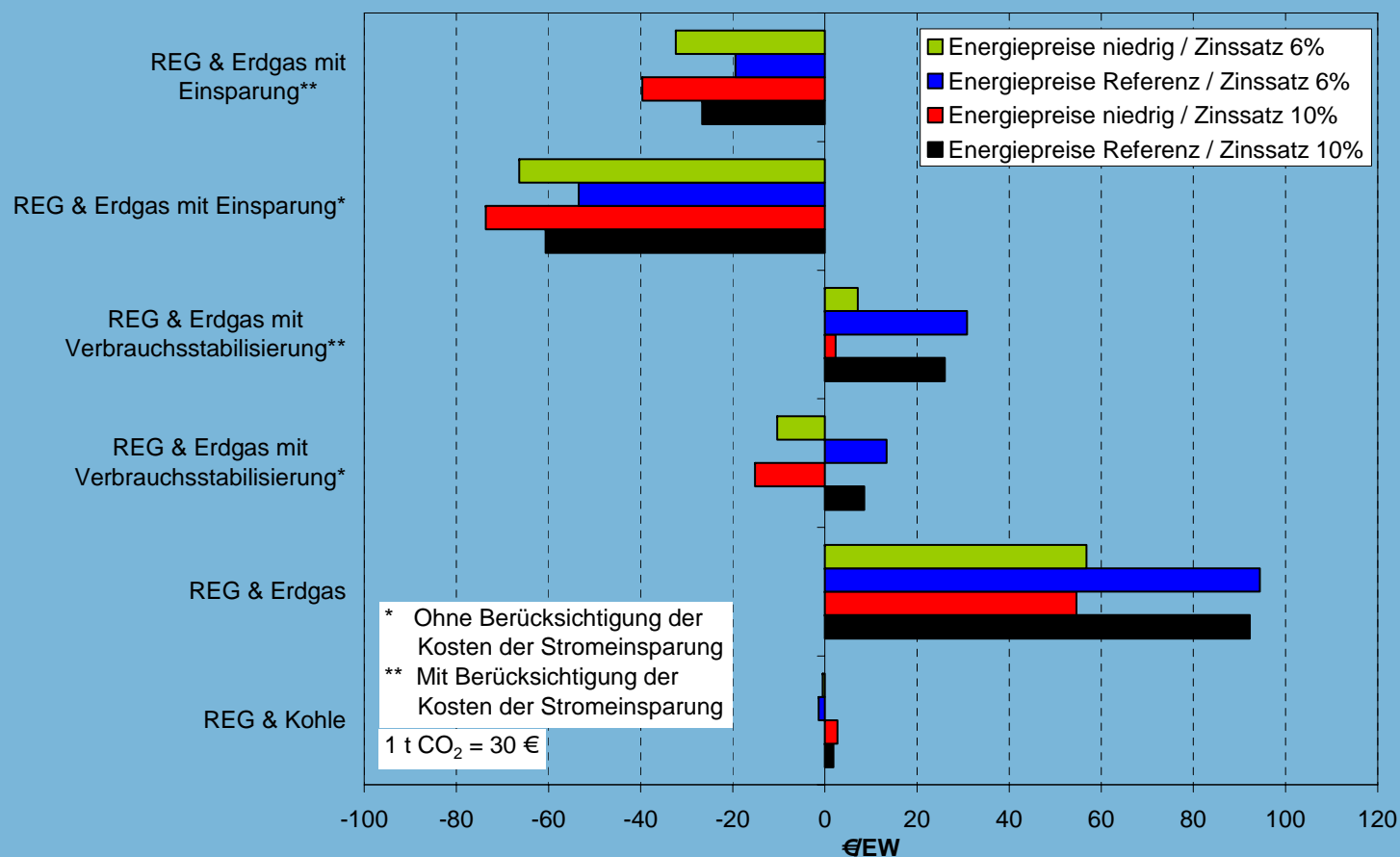


CO₂-Reduktion der einzelnen Szenarien

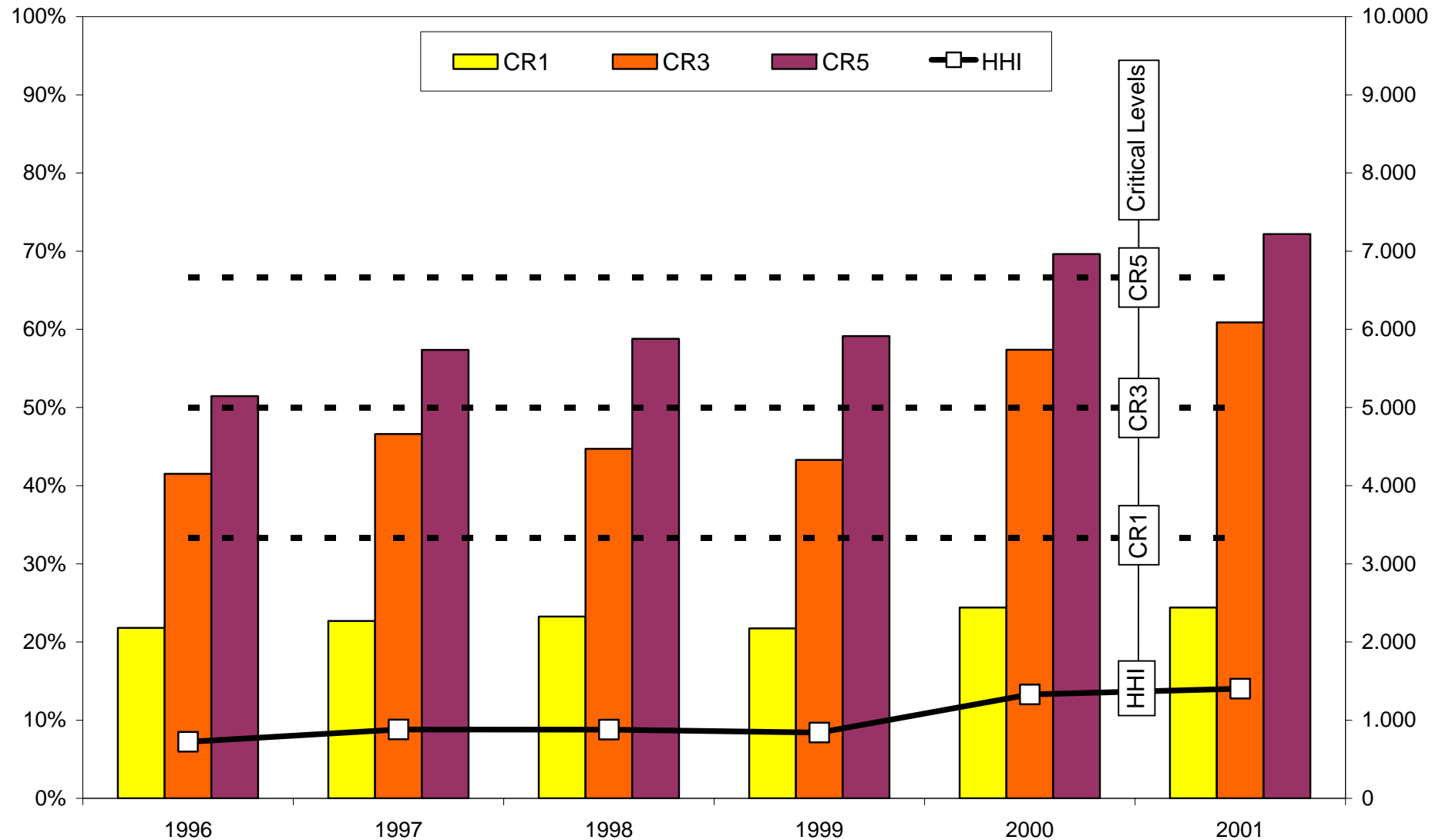




Zusatzkosten der verschiedenen Szenarien pro Kopf 2030

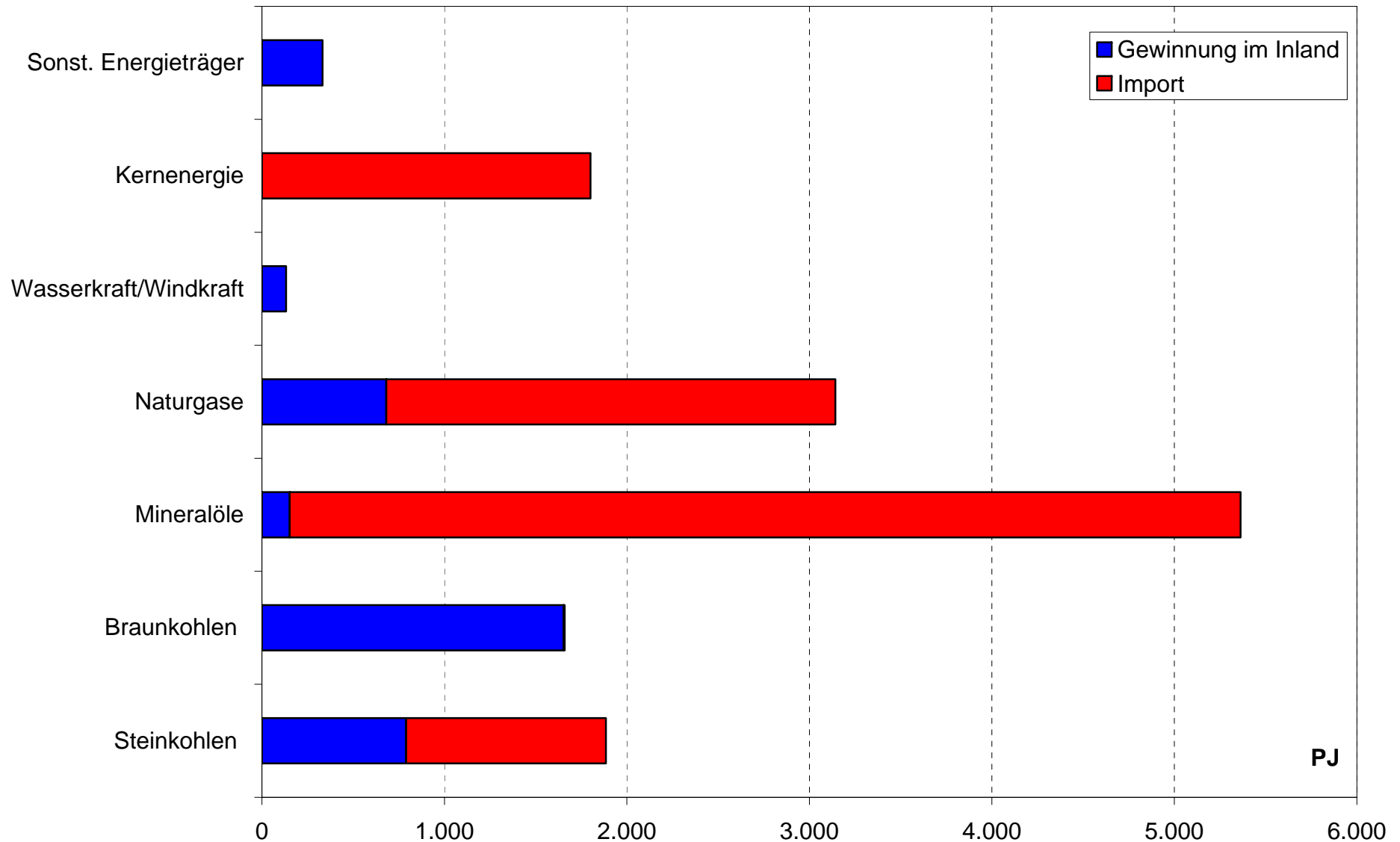


Wettbewerb in der Stromerzeugung



Versorgungssicherheit

Primärenergieverbrauch in D 2002, Gewinnung im Inland und Import





Neues Instrument: Emissionshandel (Cap & Trade)

**Ziel: Marktwirtschaftliche Impulse geben, um
in CO₂-arme Energieträger und
Energieeffizienz zu investieren**



Herzlichen Dank für Ihre Aufmerksamkeit!