

Hauptabteilung Politik und Beratung  
Berlin, März 2011



 Landtagswahl in Rheinland-Pfalz

# Landtagswahl in Rheinland-Pfalz

am 27. März 2011

Tabellenanhang

## ANSPRECHPARTNER:

Dr. Viola Neu

Leiterin Team Empirische Sozialforschung  
Hauptabteilung Politik und Beratung  
Konrad-Adenauer-Stiftung e.V.  
Klingelhöferstr. 23  
10785 Berlin

030-26996 3506  
viola.neu@kas.de

Dr. Michael Borchard

Hauptabteilungsleiter  
Politik und Beratung  
Konrad-Adenauer-Stiftung e.V.  
Klingelhöferstr. 23  
10785 Berlin

030 26996 3550  
michael.borchard@kas.de

## Landtagswahl Rheinland-Pfalz 2011

Amtliches Endergebnis: Erststimmen

	Absolut			Prozent		
	2006	2011	2011-06	2006	2011	2011-06
Wahlberechtigte	3.075.577	3.088.199	+12.622			
Nichtwähler	1.284.505	1.179.465	-105.040	41,8	38,2	-3,6
Wähler	1.791.072	1.908.734	+117.662	58,2	61,8	+3,6
<b>Erststimmen = Wahlkreisstimmen</b>						
Ungültige Stimmen	58.664	53.598	-5.066	3,3	2,8	-0,5
Gültige Stimmen	1.732.408	1.855.136	+122.728	96,7	97,2	+0,5
SPD	750.380	699.572	-50.808	43,3	37,7	-5,6
CDU	668.637	684.065	+15.428	38,6	36,9	-1,7
FDP	134.746	82.340	-52.406	7,8	4,4	-3,3
GRÜNE	86.260	263.703	+177.443	5,0	14,2	+9,2
DIE LINKE*	47.379	60.044	+12.665	2,7	3,2	+0,5
REP	20.856	7.646	-13.210	1,2	0,4	-0,8
NPD		7.282	+7.282		0,4	+0,4
ödp	5.814	4.706	-1.108	0,3	0,3	-0,1
BüSo		183	+183		0,0	+0,0
FREIE WÄHLER	13.760	35.360	+21.600	0,8	1,9	+1,1
PIRATEN		8.806	+8.806		0,5	+0,5
Einzelbewerber	1.228	1.429	+201	0,1	0,1	+0,0
2011 nicht angetreten	3.348		-3.348	0,2		-0,2

\* 2006 = WASG

Prozentpunktdifferenzen werden mit ungerundeten Stimmenanteilen berechnet und können daher von den Veröffentlichungen des Landeswahlleiters abweichen.

## Landtagswahl Rheinland-Pfalz 2011

Amtliches Endergebnis: Zweitstimmen

	Absolut			Prozent		
	2006	2011	2011-06	2006	2011	2011-06
<b>Zweitstimmen = Landesstimmen</b>						
Ungültige Stimmen	37.962	40.547	+2.585	2,1	2,1	+0,0
Gültige Stimmen	1.753.110	1.868.187	+115.077	97,9	97,9	-0,0
SPD	799.377	666.817	-132.560	45,6	35,7	-9,9
CDU	574.329	658.474	+84.145	32,8	35,2	+2,5
FDP	140.865	79.343	-61.522	8,0	4,2	-3,8
GRÜNE	81.411	288.489	+207.078	4,6	15,4	+10,8
DIE LINKE*	44.826	56.054	+11.228	2,6	3,0	+0,4
REP	29.919	15.600	-14.319	1,7	0,8	-0,9
NPD	21.056	20.586	-470	1,2	1,1	-0,1
ödp	3.844	6.997	+3.153	0,2	0,4	+0,2
BüSo		1.504	+1.504	0,0	0,1	+0,1
ddp		1.656	+1.656	0,0	0,1	+0,1
FREIE WÄHLER	27.652	43.348	+15.696	1,6	2,3	+0,7
PIRATEN		29.319	+29.319	0,0	1,6	+1,6
2011 nicht angetreten	29.831		-29.831	1,7		-1,7
* 2006 = WASG						
Prozentpunktdifferenzen werden mit ungerundeten Stimmenanteilen berechnet und können daher von den Veröffentlichungen des Landeswahlleiters abweichen.						

SPD	Sozialdemokratische Partei Deutschlands
CDU	Christlich Demokratische Union Deutschlands
FDP	Freie Demokratische Partei
GRÜNE	BÜNDNIS 90/DIE GRÜNEN
DIE LINKE	DIE LINKE
REP	DIE REPUBLIKANER
NPD	Nationaldemokratische Partei Deutschlands
ödp	Ökologisch-Demokratische Partei
BüSo	Bürgerrechtsbewegung Solidarität
ddp	Deutsche Demokratische Partei
FREIE WÄHLER	FREIE WÄHLER Rheinland-Pfalz
PIRATEN	Piratenpartei Deutschland

Landtagswahlen in Rheinland-Pfalz <sup>1</sup>																	
(% bzw. %-Punkte)																	
										Veränderungen gegenüber der Vorwahl							
	Wahlbet.	CDU	SPD	FDP	GRÜNE	Die Linke <sup>7</sup>	REP	Sonstige		Wahlbet.	CDU	SPD	FDP	GRÜNE	Die Linke	REP	Sonstige
1947	77,9	47,2	34,3	9,8 <sup>2</sup>	-	-	-	8,7 <sup>3</sup>	-	-	-	-	-	-	-	-	-
1951	74,8	39,2	34,0	16,7	-	-	-	10,1	-3,1	-8,0	-0,3	+6,9	-	-	-	-	+1,4
1955	76,0	46,8	31,7	12,7	-	-	-	8,8	+1,2	+7,6	-2,3	-4,0	-	-	-	-	-1,3
1959	77,2	48,4	34,9	9,7	-	-	-	7,0 <sup>4</sup>	+1,2	+1,6	+3,2	-3,0	-	-	-	-	-1,8
1963	75,5	44,4	40,7	10,1	-	-	-	4,8	-1,7	-4,0	+5,8	+0,4	-	-	-	-	-2,2
1967	78,5	46,7	36,8	8,3	-	-	-	8,2 <sup>5</sup>	+3,0	+2,3	-3,9	-1,8	-	-	-	-	+3,4
1971	79,4	50,0	40,5	5,9	-	-	-	3,5	+0,9	+3,3	+3,7	-2,4	-	-	-	-	-4,7
1975	80,8	53,9	38,5	5,6	-	-	-	1,9	+1,4	+3,9	-2,0	-0,3	-	-	-	-	-1,6
1979	81,4	50,1	42,3	6,4	-	-	-	1,2	+0,6	-3,8	+3,8	+0,8	-	-	-	-	-0,7
1983	90,4	51,9	39,6	3,5	4,5	-	-	0,5	+9,0	+1,8	-2,7	-2,9	+4,5	-	-	-	-0,7
1987	77,0	45,1	38,8	7,3	5,9	-	-	2,9	-13,4	-6,8	-0,8	+3,8	+1,4	-	-	-	+2,4
1991	73,9	38,7	44,8	6,9	6,5	-	2,0	1,2	-3,1	-6,4	+6,0	-0,4	+0,6	-	+2,0	-	-1,7
1996	70,8	38,7	39,8	8,9	6,9	-	3,5	2,2	-3,1	0,0	-5,0	+2,0	+0,4	-	+1,5	-	+1,0
2001	62,1	35,3	44,7	7,8	5,2	-	2,4	4,5	-8,7	-3,4	+4,9	-1,1	-1,7	-	-1,1	-	+2,3
2006	58,2	32,8	45,6	8,0	4,6	-	1,7	7,2 <sup>6</sup>	-3,9	-2,5	+0,9	+0,2	-0,6	-	-0,7	-	+2,7
2011	61,8	35,2	35,7	4,2	15,4	3,0	0,8	5,5	+3,5	+2,5	-9,9	-3,8	+10,8	+0,4	-0,9	-	+1,1

<sup>1</sup> AB 1991 Landesstimmen

<sup>2</sup> Davon: 5,7% Liberale Partei, 3,9% Sozialer Volksbund und 0,2% Demokratische Partei Rheinland-Pfalz

<sup>3</sup> Kommunistische Partei Deutschlands

<sup>4</sup> Davon: 5,1% Deutsche Reichspartei

<sup>5</sup> Davon: 6,9% Nationaldemokratische Partei Deutschlands

<sup>6</sup> Davon: 2,6% WASG

<sup>7</sup> 2006 = WASG

Sitzverteilung in Rheinland-Pfalz							Sitze insgesamt
	CDU	SPD	FDP <sup>1</sup>	GRÜNE	REP	Sonstige	
1947	48	34	11 <sup>2</sup>	-	-	8 <sup>3</sup>	101
1951	43	38	19	-	-	-	100
1955	51	36	13	-	-	-	100
1959	52	37	10	-	-	1 <sup>4</sup>	100
1963	46	43	11	-	-	-	100
1967	49	39	8	-	-	4 <sup>5</sup>	100
1971	52	42	6	-	-	-	100
1975	55	40	5	-	-	-	100
1979	51	43	6	-	-	-	100
1983	57	43	-	-	-	-	100
1987	48	40	7	5	-	-	100
1991 <sup>6</sup>	40	47	7	7	-	-	101
1996	41	43	10	7	-	-	101
2001	38	49	8	6	-	-	101
2006	38	53	10	-	-	-	101
2011	41	42	-	18	-	-	101

<sup>1</sup> 1947: Liberale Partei (LP) + Soziale Volkspartei (SV)

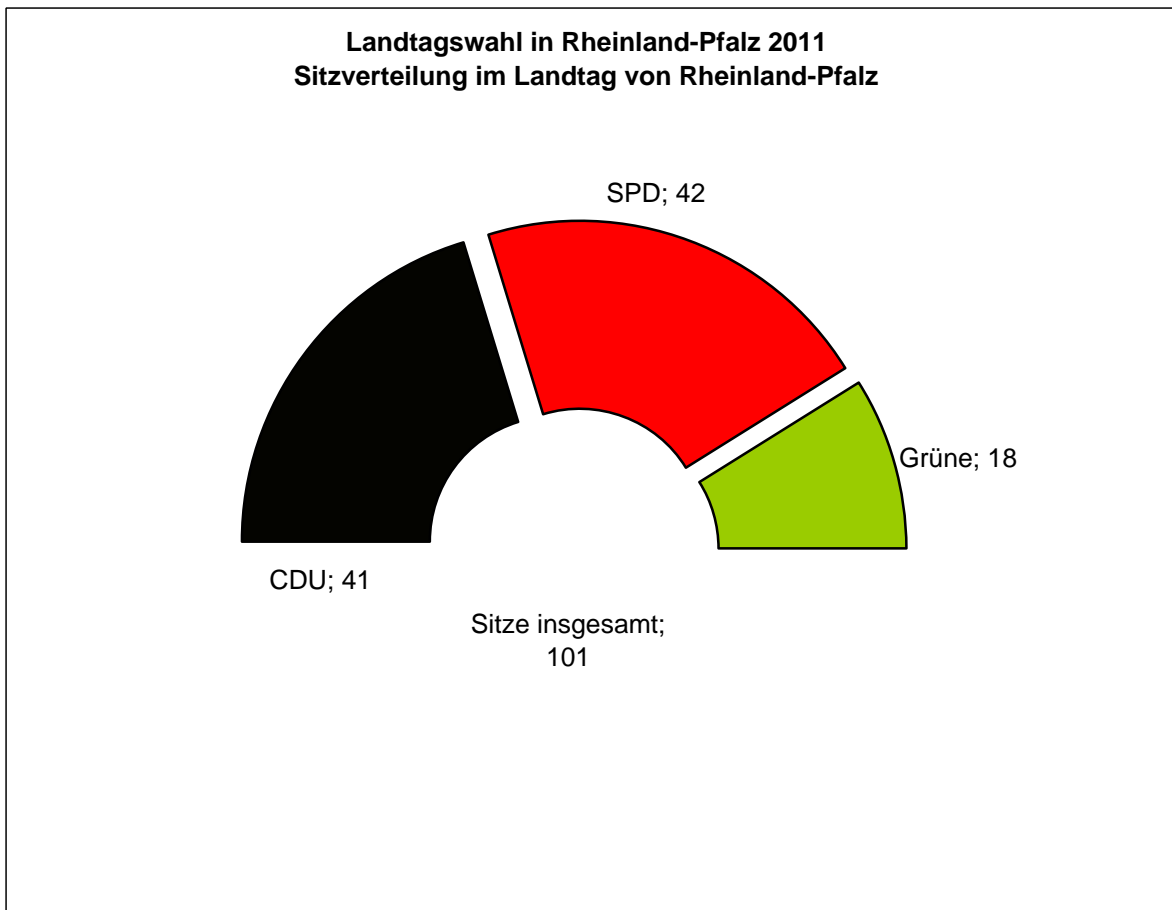
<sup>2</sup> Davon: 7 Sitze Liberale Partei, 4 Sitze Sozialer Volksbund

<sup>3</sup> Kommunistische Partei Deutschlands

<sup>4</sup> Deutsche Reichspartei

<sup>5</sup> Nationaldemokratische Partei Deutschlands

<sup>6</sup> Ab 1991 Landesstimmen



**Landtagswahl in Rheinland-Pfalz 2011**  
Wahlverhalten in Bevölkerungsgruppen

	SPD		CDU		FDP		Grüne		Linke	
	%	Diff.	%	Diff.	%	Diff.	%	Diff.	%	Diff.
<b>Endergebnis</b>	35,7	-9,9	35,2	+2,4	4,2	-3,8	15,4	+10,8	3,0	+0,5
<b>Männer/Frauen</b>										
18-24 Jahre	32	-16	25	+2	4	-4	21	+14	4	+2
25-34	31	-12	30	+1	6	-4	19	+12	4	+2
35-44	32	-12	31	+4	4	-5	21	+14	3	±0
45-59	36	-13	31	+2	4	-4	19	+15	4	+1
60 und älter	40	-4	45	+3	4	-3	7	+5	2	±0
<b>Frauen</b>	37	-10	36	+2	3	-4	17	+12	2	+1
18-24 Jahre	34	-15	26	-1	3	-5	24	+15	4	+3
25-34	31	-12	29	±0	5	-3	22	+13	3	+2
35-44	32	-14	31	+4	4	-4	25	+16	2	±0
45-59	36	-15	32	+3	3	-4	21	+15	3	±0
60 und älter	42	-4	45	+2	4	-3	7	+6	1	±0
<b>Männer</b>	35	-9	35	+3	5	-4	14	+10	4	+1
18-24 Jahre	31	-17	25	+5	5	-4	17	+12	4	+2
25-34	30	-12	30	+3	6	-5	17	+11	4	+1
35-44	33	-10	31	+3	5	-6	18	+11	3	±0
45-59	36	-12	31	+3	5	-4	18	+14	5	+1
60 und älter	39	-4	44	+3	5	-3	6	+5	3	±0
<b>Bildung</b>										
hoch	31	-12	31	+1	5	-5	24	+15	3	±0
mittel	35	-9	36	+2	3	-5	15	+12	3	-1
niedrig	42	-8	39	+5	4	-2	7	+5	4	+2

**Landtagswahl in Rheinland-Pfalz 2011**  
Wahlverhalten in Bevölkerungsgruppen

	SPD		CDU		FDP		Grüne		Linke	
	%	Diff.	%	Diff.	%	Diff.	%	Diff.	%	Diff.
<b>Endergebnis</b>	35,7	-9,9	35,2	+2,4	4,2	-3,8	15,4	+10,8	3,0	+0,5
<b>Tätigkeit</b>										
Arbeiter	44	-6	27	+2	3	-2	12	+9	5	+2
Angestellte	34	-13	31	+2	4	-5	20	+13	3	±0
Beamte	28	-15	42	+2	6	-1	18	+11	1	±0
Selbstständige	20	-12	42	+13	9	-15	18	+10	4	+4
Rentner	40	-3	44	+1	4	-2	8	+6	2	±0
Arbeitslose	37	-7	33	+7	2	-5	9	+7	13	+3
Hartz-IV-Bezug	37		25		4		8		20	
<b>Gewerkschaft</b>										
Mitglieder	45	-17	28	+10	3	-2	13	+9	3	-2
organ. Arbeiter	48	-20	30	+19	1	-2	10	+5	2	-2
Nicht-Mitglieder	34	-8	36	±0	5	-4	16	+11	3	+1
<b>Konfession</b>										
Evangelisch	43	-12	28	+5	5	-3	14	+9	3	+1
Katholisch	31	-8	45	+1	4	-3	13	+10	2	±0
keine/andere	34	-9	21	+4	4	-8	26	+16	7	-1

**Wahltagsbefragung Rheinland-Pfalz am 27. März 2011**  
Wahlentscheidung in sozialen Gruppen

	SPD		CDU		FDP		Grüne		Linke		Sonstige	
	%	Diff.	%	Diff.	%	Diff.	%	Diff.	%	Diff.	%	Diff.
<b>Gesamt</b>	35,7	-9,9	35,3	+2,4	4,2	-3,8	15,4	+10,8	3,0	+0,4	6,4	+0,1
<b>GESCHLECHT</b>												
männlich	35,7	-6,7	34,2	+1,4	4,9	-4,6	14,0	+9,7	3,4	+0,2	7,8	±0,0
weiblich	35,8	-13,1	35,6	+3,5	3,5	-3,0	17,3	+12,0	2,7	+0,8	5,1	-0,2
<b>ALTER</b>												
18-29 Jahre	31,4	-16,3	25,4	-0,3	4,7	-3,7	19,9	+13,4	4,1	+1,8	14,5	+5,1
30-44 Jahre	31,1	-13,8	32,5	+4,6	4,0	-4,8	20,6	+13,1	3,3	+0,5	8,5	+0,4
45-59 Jahre	36,4	-11,1	31,0	+0,5	4,2	-2,5	19,1	+14,0	3,4	±0,0	5,9	-0,9
60 u. älter	40,2	-3,6	44,6	+3,7	4,0	-4,6	6,6	+5,4	2,2	+0,6	2,4	-1,5
<b>ALTER+GESCHLECHT</b>												
18-29 Jahre Mann	31,3	-12,3	24,7	-2,6	5,5	-4,5	16,4	+10,8	3,4	+1,1	18,7	+7,5
18-29 Jahre Frau	31,6	-21,5	26,0	+3,0	4,0	-2,4	23,6	+15,9	4,8	+2,4	10,0	+2,6
30-44 Jahre Mann	31,6	-9,0	32,5	+3,1	5,5	-4,4	17,3	+10,8	3,6	±0,0	9,5	-0,5
30-44 Jahre Frau	30,6	-18,1	32,6	+6,3	2,5	-5,3	23,8	+15,1	3,0	+0,9	7,5	+1,1
45-59 Jahre Mann	36,4	-8,8	30,2	+0,1	5,0	-3,4	17,6	+12,5	3,9	-0,4	6,9	±0,0
45-59 Jahre Frau	36,5	-13,1	31,5	+0,9	3,4	-1,5	21,0	+15,3	2,8	+0,5	4,8	-2,1
60 u. älter Mann	39,6	-1,0	44,0	+3,4	4,3	-5,9	6,4	+5,2	2,9	+0,7	2,8	-2,4
60 u. älter Frau	41,0	-5,7	44,8	+2,9	3,8	-3,2	6,9	+5,7	1,6	+0,5	1,9	-0,2
<b>SCHULBILDUNG</b>												
Hauptschule	43,2	-6,3	36,7	+4,2	3,4	-3,6	7,3	+5,7	3,5	+1,1	5,9	-1,1
Mittlere Reife	36,9	-8,6	34,1	+2,0	3,5	-4,2	15,0	+11,4	3,0	+0,1	7,5	-0,7
Hochschulreife	29,2	-16,2	29,6	-0,4	3,9	-4,6	24,5	+16,3	3,0	+0,5	9,8	+4,4
Hochschule, Uni	24,2	-13,6	35,5	+0,9	7,4	-4,1	26,5	+16,6	1,6	-0,5	4,8	+0,7



### Wahltagsbefragung Rheinland-Pfalz am 27. März 2011

#### Wahlentscheidung in sozialen Gruppen

	SPD		CDU		FDP		Grüne		Linke		Sonstige	
	%	Diff.	%	Diff.	%	Diff.	%	Diff.	%	Diff.	%	Diff.
<b>Gesamt</b>	35,7	-9,9	35,3	+2,4	4,2	-3,8	15,4	+10,8	3,0	+0,4	6,4	+0,1
<b>ERWERBSSTATUS</b>												
berufstätig	33,7	-11,1	31,5	+1,5	4,2	-4,8	19,1	+13,1	3,2	+0,5	8,3	+0,8
Rentner	40,2	-5,4	43,8	+4,7	4,6	-3,5	6,9	+5,9	1,9	+0,2	2,6	-1,9
arbeitslos	39,3	-13,2	16,5	-3,2	0,8	-2,9	20,2	+14,7	11,7	+2,7	11,5	+1,9
in Ausbildung	30,5	-22,6	21,4	+1,3	3,8	-3,3	27,0	+16,5	4,1	+1,8	13,2	+6,3
<b>BERUFSGRUPPE</b>												
Arbeiter	42,1	-10,6	29,6	+4,0	3,2	-1,6	10,9	+8,6	4,8	+1,0	9,4	-1,4
Angestellte	37,1	-10,9	31,8	+0,4	3,5	-4,4	18,3	+13,2	2,4	+0,1	6,9	+1,6
Beamte	26,1	-15,5	44,3	+5,7	4,7	-1,6	19,0	+12,0	1,6	-0,6	4,3	±0,0
Selbstständige	22,2	-4,7	44,1	+0,4	9,1	-8,8	17,5	+12,0	2,4	+0,4	4,7	+0,7
Landwirte	21,9	+2,3	56,7	+3,2	9,4	-9,7	7,0	+6,4	0,9	-0,5	4,1	-1,7
<b>GEWERK.MITGLIED</b>												
ja	49,7	-6,0	23,8	+2,5	2,2	-2,6	12,6	+7,6	3,8	-0,7	7,9	-0,8
nein	32,1	-11,7	36,0	+1,4	4,5	-4,2	17,3	+12,6	2,8	+0,7	7,3	+1,2
<b>GEWERK. + ARBEITER</b>												
ja	56,0	-4,2	22,0	+4,9	1,7	-2,9	6,6	+4,9	5,2	+0,1	8,5	-2,8
nein	36,6	-13,2	31,9	+2,8	3,6	-1,1	12,8	+10,2	4,5	+1,3	10,6	±0,0
<b>GEWERK. + ANGEST.</b>												
ja	51,7	-4,3	18,8	+0,1	2,0	-2,7	16,3	+8,1	3,4	-1,2	7,8	±0,0
nein	34,3	-12,4	33,8	+0,7	3,7	-4,8	18,9	+14,2	2,3	+0,3	7,0	+2,0
<b>GEWERK. + BEAMTER</b>												
ja	31,7	-17,5	37,0	+2,6	3,7	+0,9	19,7	+12,6	1,7	-1,4	6,2	+2,8
nein	23,4	-15,2	47,0	+7,0	5,1	-2,7	19,3	+12,4	1,7	-0,2	3,5	-1,3
<b>KONFESSION</b>												
katholisch	30,8	-7,8	44,3	+1,8	3,4	-4,3	13,6	+9,9	2,5	+0,7	5,4	-0,3
evangelisch	43,3	-10,8	29,2	+5,3	5,4	-3,5	14,1	+9,9	2,7	+0,2	5,3	-1,1
keine	34,7	-12,6	19,6	+1,6	5,0	-2,5	24,4	+13,8	6,4	+0,2	9,9	-0,5

Landtagswahl in Rheinland-Pfalz am 27. März 2011  
Wählerwanderung LTW 2011 - 2006

**Wählerstromkonto FDP**

	Zustrom	Abstrom	Saldo
Austausch mit...			
SPD	6.000	16.000	-10.000
CDU	12.000	39.000	-27.000
Grüne	1.000	13.000	-12.000
LINKE	0	1.000	-1.000
Andere	0	6.000	-6.000
Summe über Parteien	19.000	75.000	-56.000
Nichtwähler	4.000	12.000	-8.000
Erstwähler/Verstorbene	4.000	10.000	-6.000
Zu-/Fortgezogene	13.000	6.000	7.000
Wählerströme insg.	40.000	103.000	-63.000
Wählerstamm	39.000	39.000	
Wählerstimmen 2011 - 2006	79.000	142.000	-63.000

**Wählerstromkonto Grüne**

	Zustrom	Abstrom	Saldo
Austausch mit...			
SPD	93.000	6.000	87.000
CDU	19.000	6.000	13.000
FDP	13.000	1.000	12.000
LINKE	6.000	2.000	4.000
Andere	8.000	2.000	6.000
Summe über Parteien	139.000	17.000	122.000
Nichtwähler	39.000	4.000	35.000
Erstwähler/Verstorbene	27.000	3.000	24.000
Zu-/Fortgezogene	29.000	2.000	27.000
Wählerströme insg.	234.000	26.000	208.000
Wählerstamm	55.000	55.000	
Wählerstimmen 2011 - 2006	289.000	81.000	208.000

Landtagswahl in Rheinland-Pfalz am 27. März 2011  
 Wählerwanderung LTW 2011 - 2006

**Wählerstromkonto LINKE**

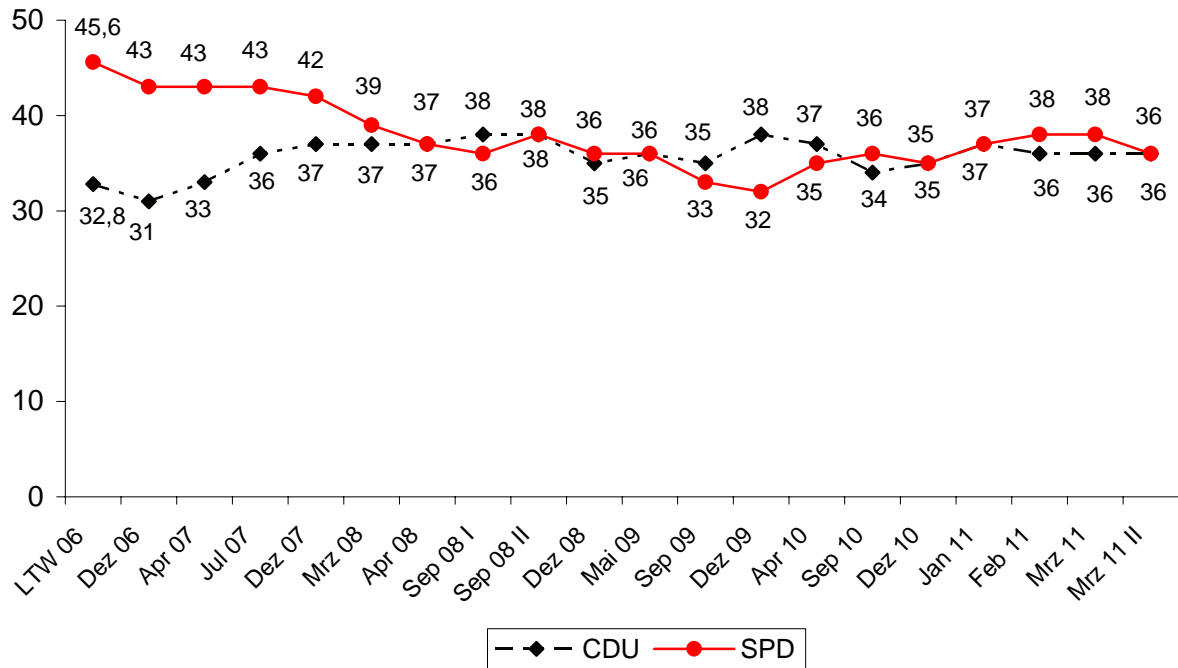
	Zustrom	Abstrom	Saldo
Austausch mit...			
SPD	11.000	3.000	8.000
CDU	3.000	1.000	2.000
FDP	1.000	0	1.000
Grüne	2.000	6.000	-4.000
Andere	1.000	3.000	-2.000
Summe über Parteien	18.000	13.000	5.000
Nichtwähler	7.000	3.000	4.000
Erstwähler/Verstorbene	4.000	3.000	1.000
Zu-/Fortgezogene	3.000	1.000	2.000
Wählerströme insg.	32.000	20.000	12.000
Wählerstamm	24.000	24.000	
Wählerstimmen 2011 - 2006	56.000	44.000	12.000

**Wählerstromkonto Andere**

	Zustrom	Abstrom	Saldo
Austausch mit...			
SPD	18.000	6.000	12.000
CDU	8.000	15.000	-7.000
FDP	6.000	0	6.000
Grüne	2.000	8.000	-6.000
LINKE	3.000	1.000	2.000
Summe über Parteien	37.000	30.000	7.000
Nichtwähler	20.000	26.000	-6.000
Erstwähler/Verstorbene	13.000	7.000	6.000
Zu-/Fortgezogene	8.000	10.000	-2.000
Wählerströme insg.	78.000	73.000	5.000
Wählerstamm	40.000	40.000	
Wählerstimmen 2011 - 2006	118.000	113.000	5.000

### Sonntagsfrage Teil I

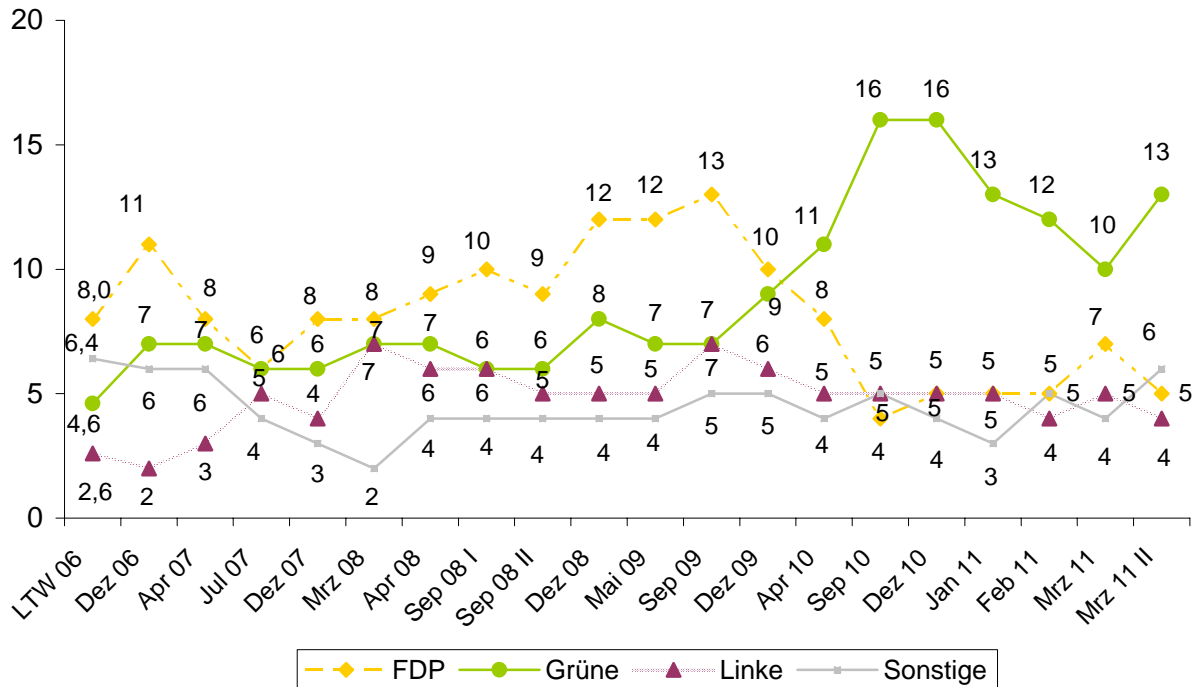
Welche Partei würden Sie wählen, wenn am kommenden Sonntag Landtagswahl in Rheinland-Pfalz wäre?



Quelle: Infratest dimap, PoliTREND Rheinland-Pfalz März 2011 II

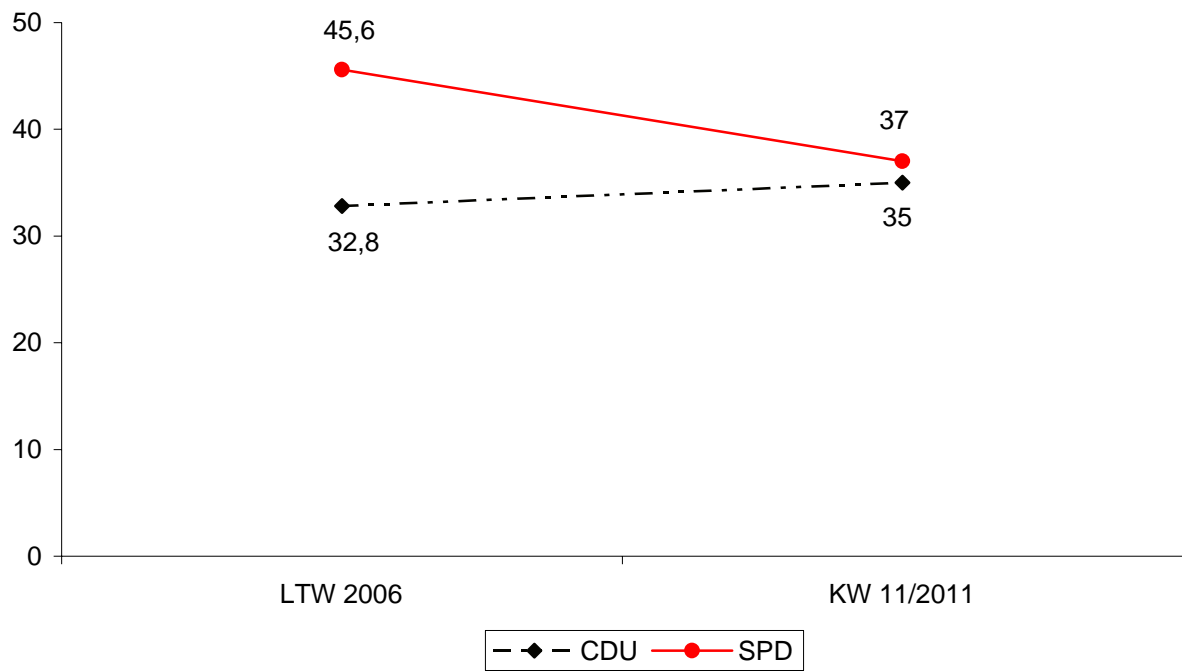
### Sonntagsfrage Teil II

Welche Partei würden Sie wählen, wenn am kommenden Sonntag Landtagswahl in Rheinland-Pfalz wäre?



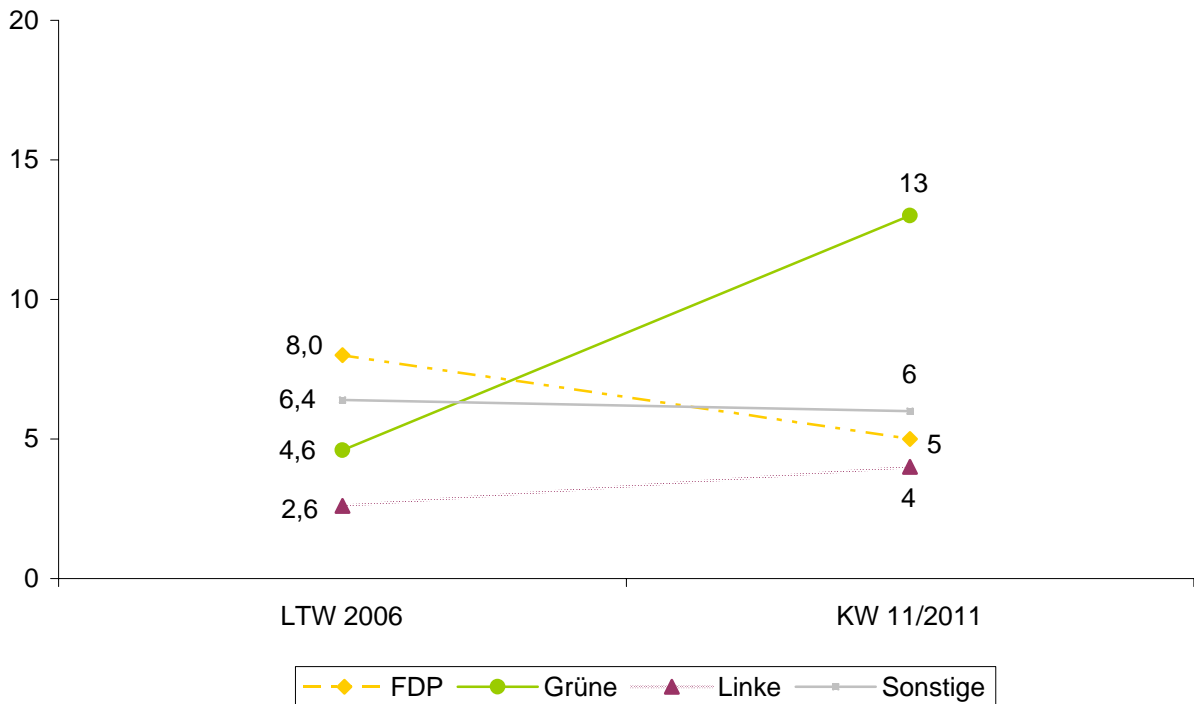
Quelle: Infratest dimap, PoliTREND Rheinland-Pfalz März 2011 II

**Projektion Rheinland-Pfalz:**  
Wenn am nächsten Sonntag wirklich Landtagswahl wäre...



Quelle: Forschungsgruppe Wahlen: Politbarometer-Extra in Rheinland-Pfalz, KW 11/2011

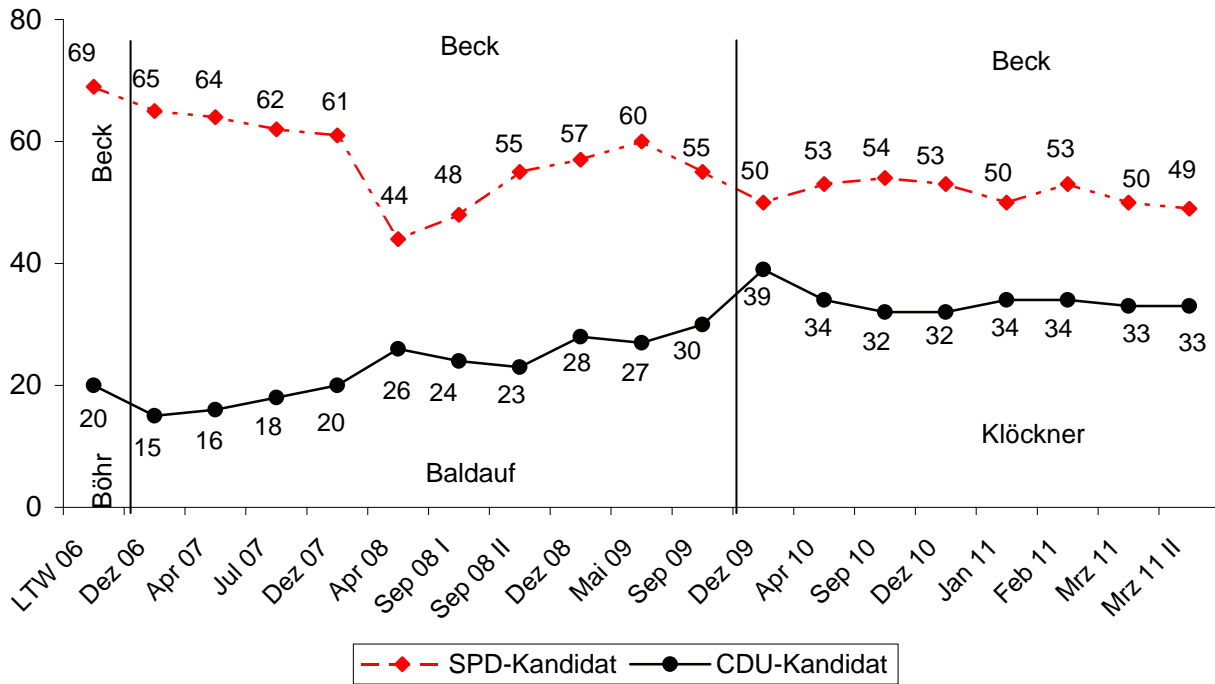
**Projektion Rheinland-Pfalz:**  
Wenn am nächsten Sonntag wirklich Landtagswahl wäre...



Quelle: Forschungsgruppe Wahlen: Politbarometer-Extra in Rheinland-Pfalz, KW 11/2011

### Direktwahl Ministerpräsident: Zeitverlauf

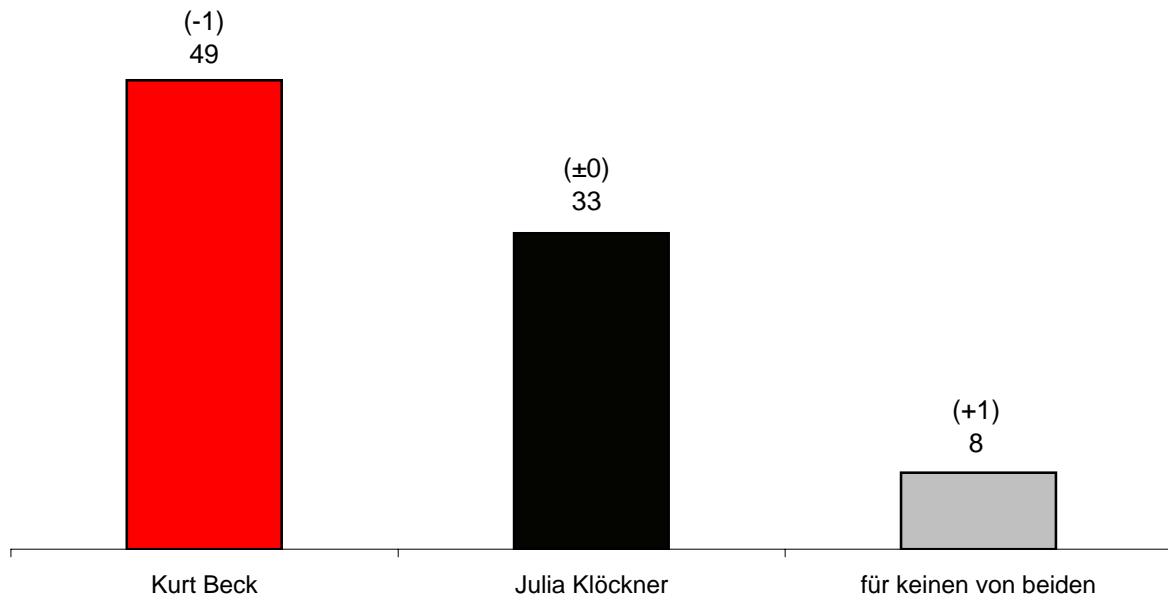
Wenn Sie den Ministerpräsidenten von Rheinland-Pfalz direkt wählen könnten, für wen würden Sie sich entscheiden?



Fehlende Werte zu 100%: für keinen von beiden/weiß nicht/keine Angabe/kenne Klöckner nicht  
 Quelle: Infratest dimap, PoliTREND Rheinland-Pfalz März 2011 II

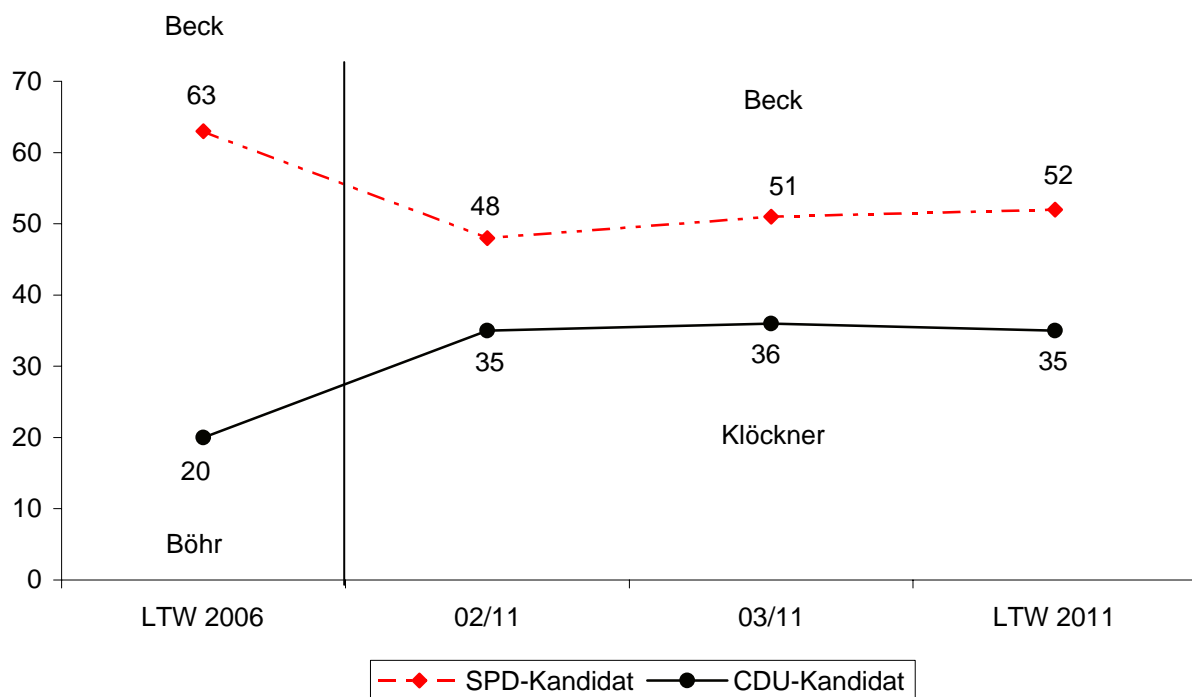
### Direktwahl Ministerpräsident

Als CDU-Spitzenkandidatin tritt zur Landtagswahl 2011 Julia Klöckner gegen Kurt Beck an. Wenn Sie den Ministerpräsidenten von Rheinland-Pfalz direkt wählen könnten, für wen würden Sie sich entscheiden, für Kurt Beck oder für Julia Klöckner?



Angaben in Klammern: Vgl. zur Vorwoche; weiß nicht/keine Angabe/kenne Julia Klöckner nicht: 10 (±0)  
 Quelle: Infratest dimap, PoliTREND Rheinland-Pfalz März 2011 II

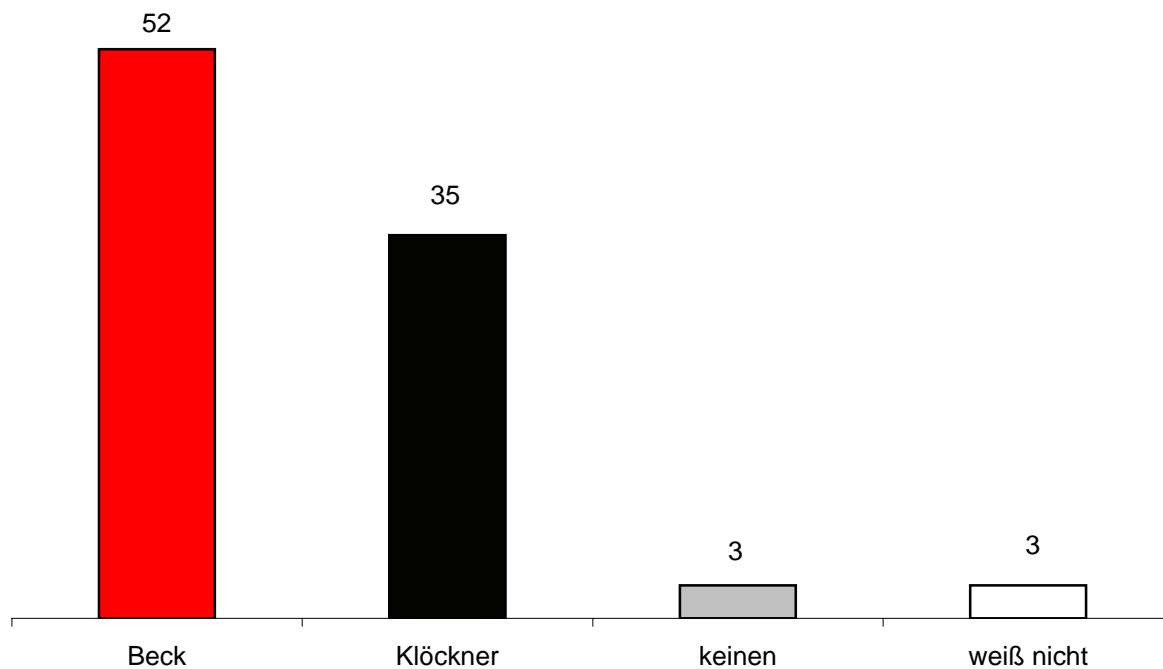
### Wen hätten Sie lieber als Ministerpräsidenten/-in...



Fehlende Werte zu 100%: keinen/weiß nicht/ kenne Klöckner nicht

Quelle: Forschungsgruppe Wahlen: Landtagswahl in Rheinland-Pfalz 27.03.11 - Blitz

### Wen hätten Sie lieber als Ministerpräsidenten/-in...

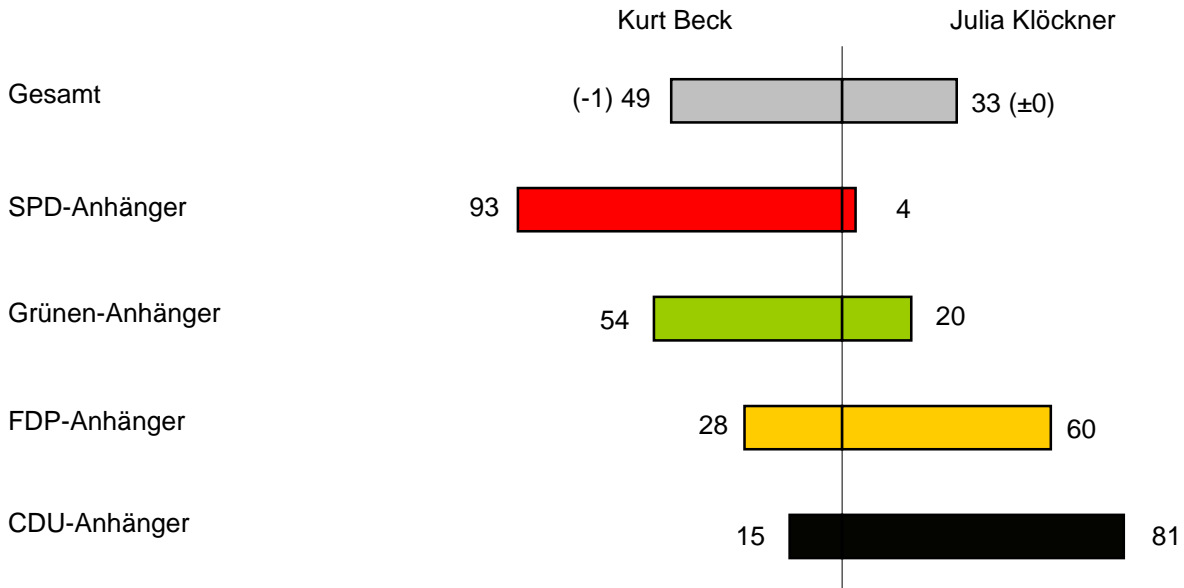


Kenne Klöckner nicht: 7

Quelle: Forschungsgruppe Wahlen: Landtagswahl in Rheinland-Pfalz 27.03.11 - Blitz

### Direktwahl Ministerpräsident: Parteianhänger

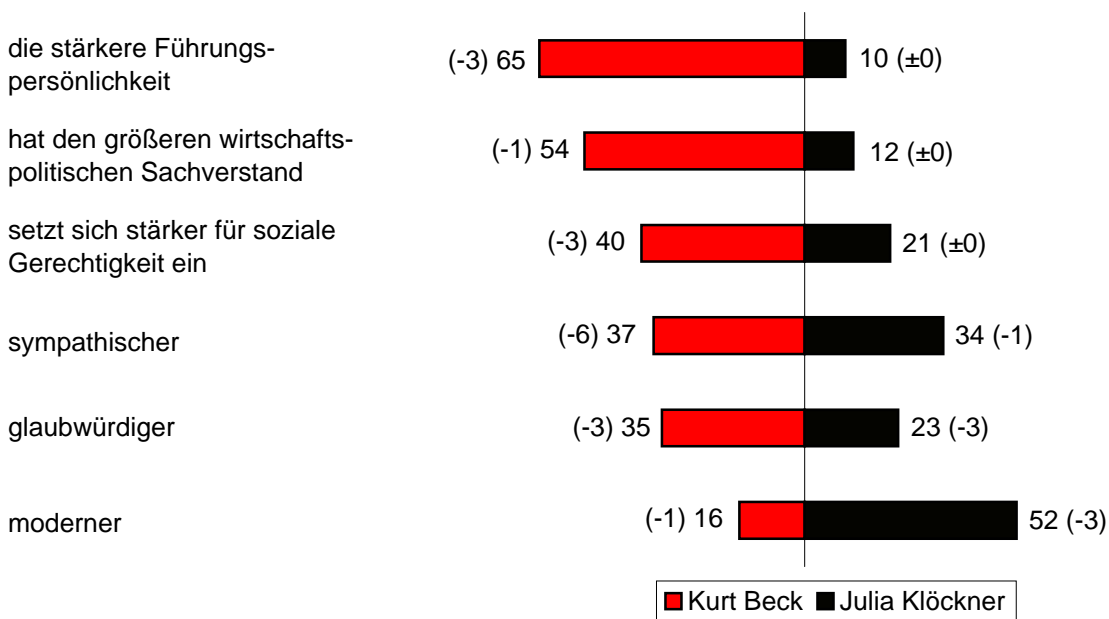
Als CDU-Spitzenkandidatin tritt zur Landtagswahl 2011 Julia Klöckner gegen Kurt Beck an. Wenn Sie den Ministerpräsidenten von Rheinland-Pfalz direkt wählen könnten, für wen würden Sie sich entscheiden, für Kurt Beck oder für Julia Klöckner?



Angaben in Klammern: Vgl. zur Vorwoche  
 Fehlende Werte zu 100%: weiß nicht/keine Angabe/kenne Julia Klöckner nicht/keinen von beiden  
 Quelle: Infratest dimap, PoliTREND Rheinland-Pfalz März 2011 II

### Vergleich Beck und Klöckner

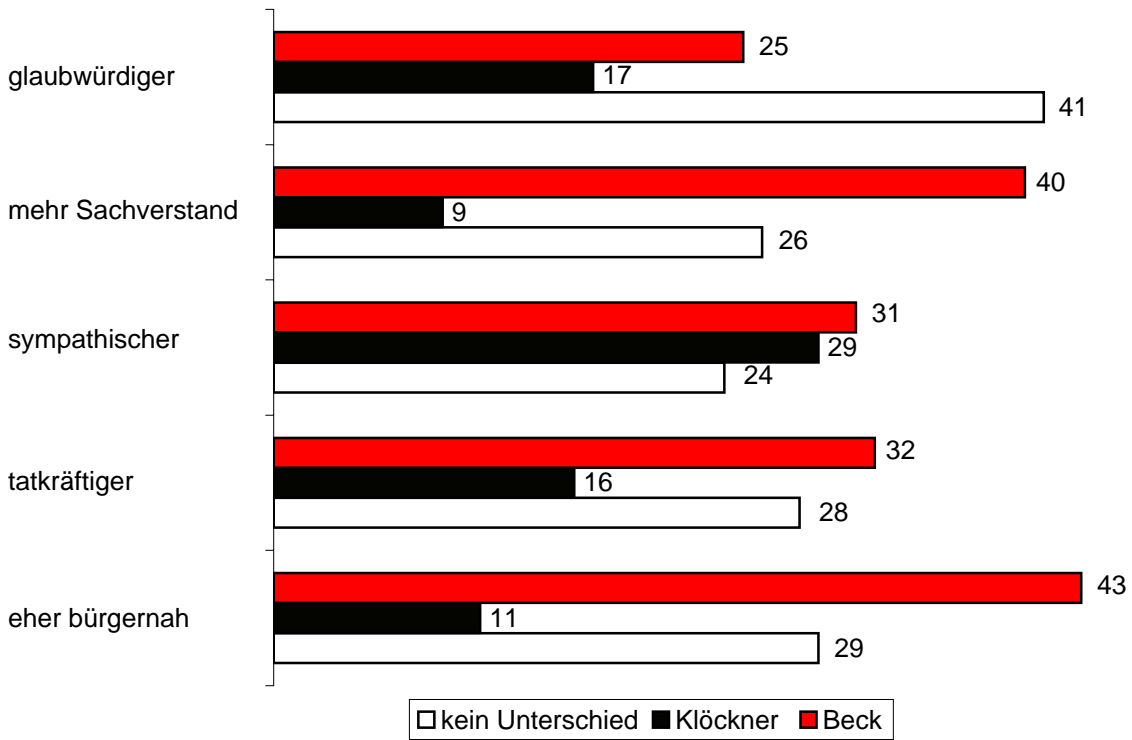
Wenn Sie nun einmal die Kandidaten für das Amt des Ministerpräsidenten in Rheinland-Pfalz - Kurt Beck und Julia Klöckner - miteinander vergleichen: Wer von beiden ist...



Angaben in Klammern: Vgl. zu September 2010  
 Fehlende Werte zu 100%: keiner von beiden/kenne Klöckner nicht/weiß nicht/keine Angabe  
 Quelle: Infratest dimap, PoliTREND Rheinland-Pfalz Dezember 2010

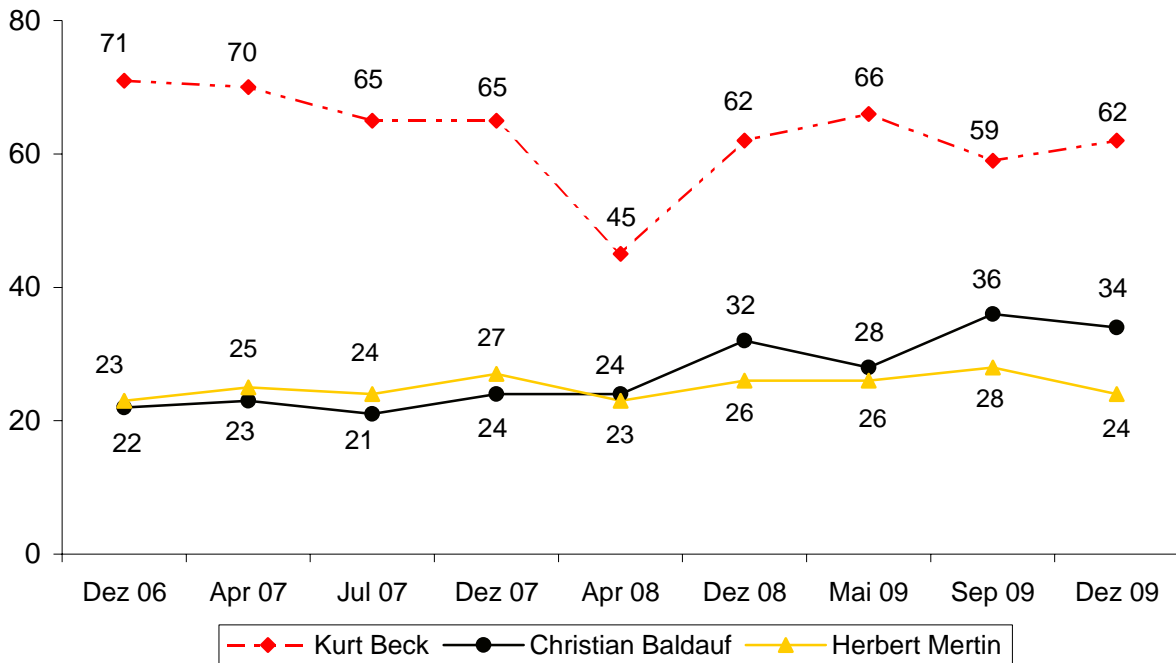


### Beck und Klöckner: wer ist...



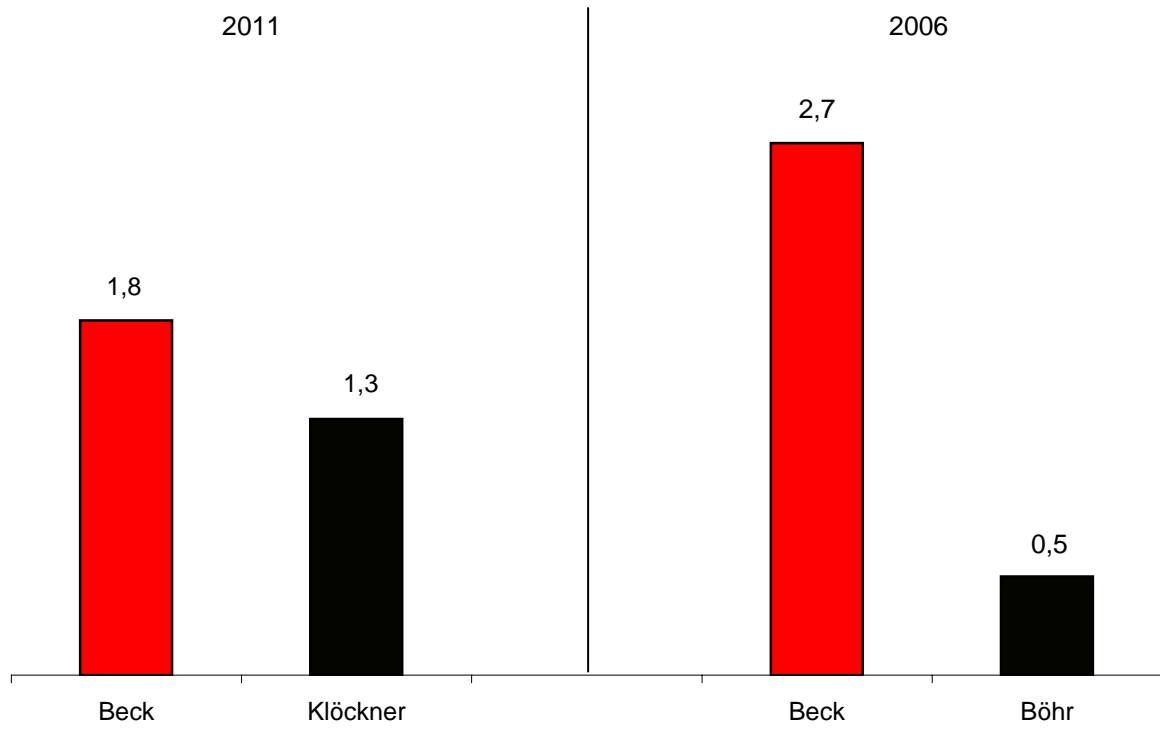
Quelle: Forschungsgruppe Wahlen: Landtagswahl in Rheinland-Pfalz 27.03.11 - Blitz

### Politikerzufriedenheit Zufrieden mit der politischen Arbeit von...



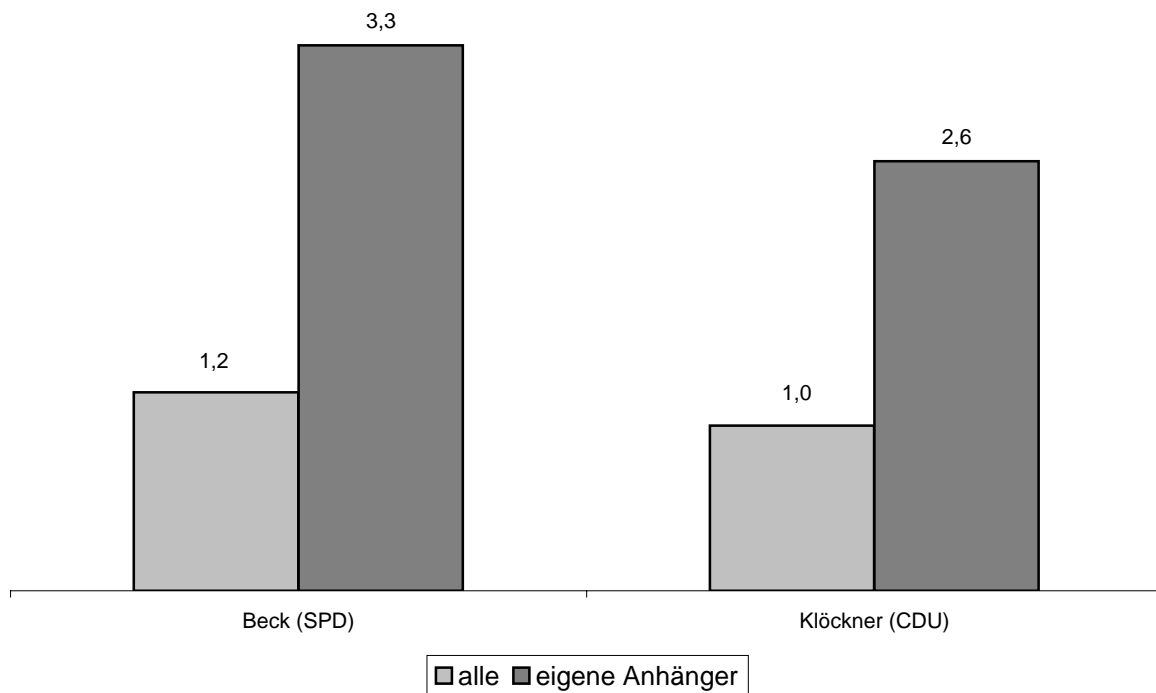
Fehlende Werte zu 100%: weiß nicht/kenne ich nicht/kann ich nicht beurteilen  
Quelle: Infratest dimap, PoliTREND Rheinland-Pfalz Dezember 2009

### Bewertung der Spitzenkandidaten 2011 und 2006



Quelle: Forschungsgruppe Wahlen: Landtagswahl in Rheinland-Pfalz 27.03.11 - Blitz

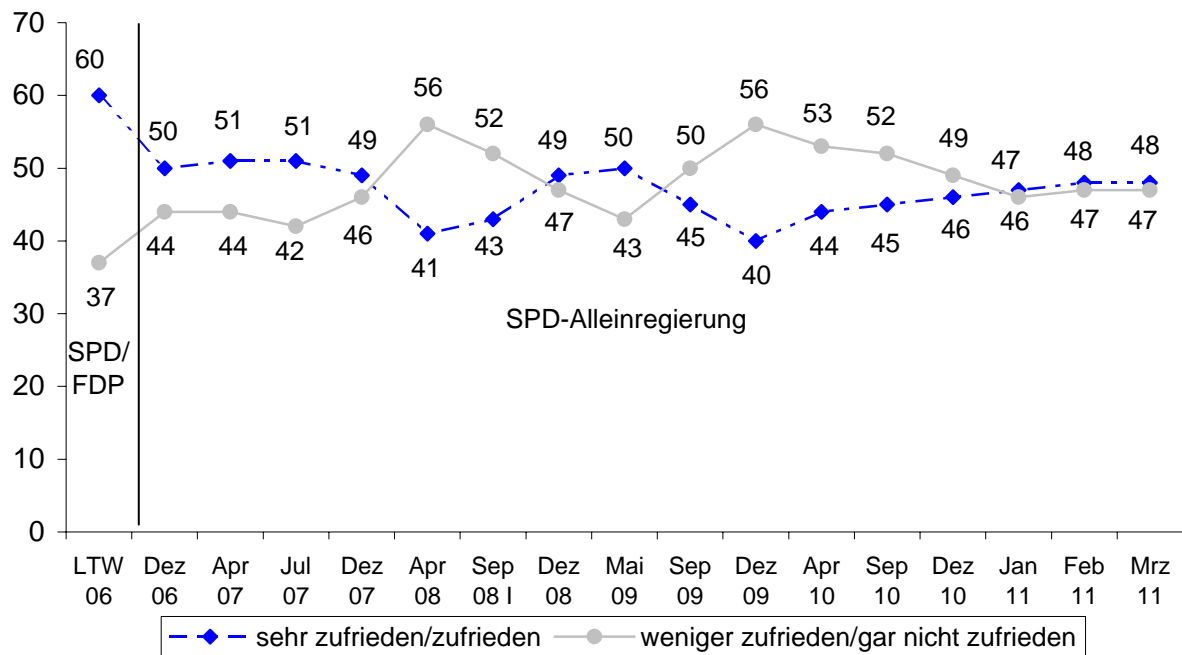
### Bewertung der Spitzenkandidaten (Skala von +5 bis -5)



Quelle: Forschungsgruppe Wahlen: Politbarometer-Extra in Rheinland-Pfalz, KW 11/2011

### Zufriedenheit mit der Landesregierung

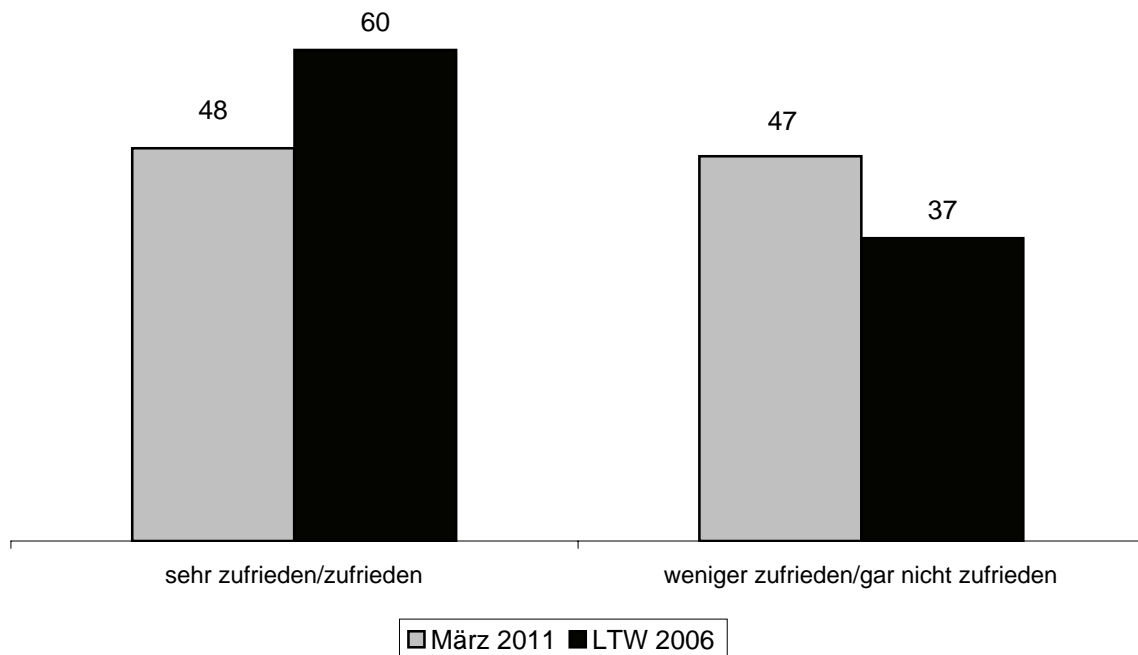
Wie zufrieden sind Sie mit der Arbeit der Landesregierung? Sind Sie damit...



Fehlende Werte zu 100%: weiß nicht/keine Angabe  
 Quelle: Infratest dimap, PoliTREND Rheinland-Pfalz März 2011

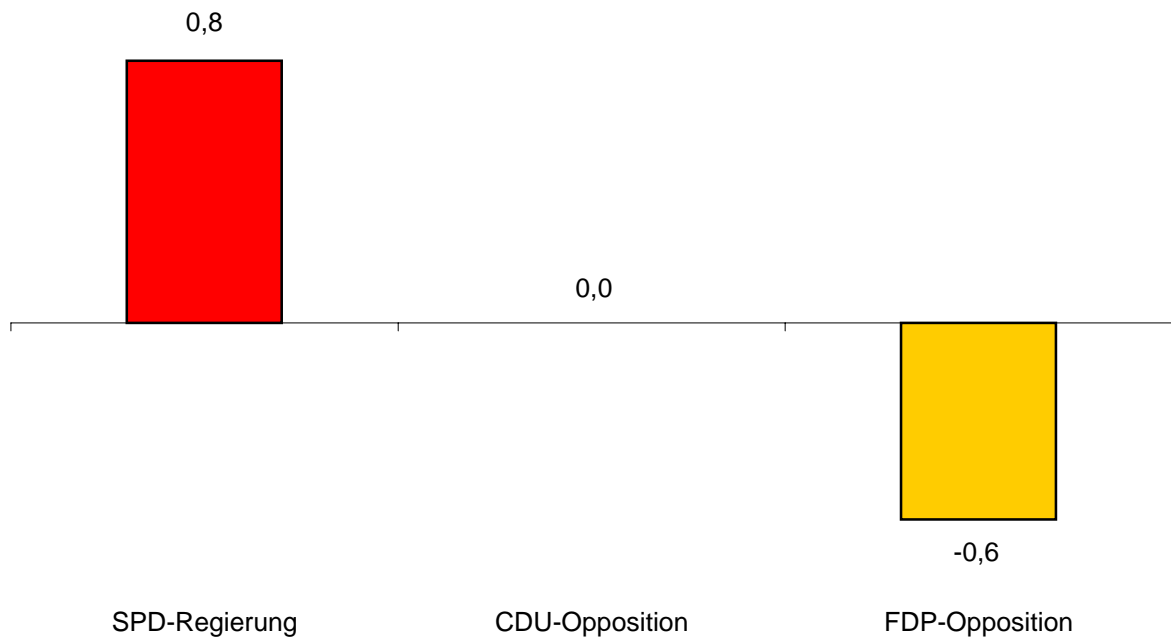
### Zufriedenheit mit der Landesregierung

Wie zufrieden sind Sie mit der Arbeit der SPD-Landesregierung? Sind Sie damit...



Fehlende Werte zu 100%: weiß nicht/keine Angabe  
 Quelle: Infratest dimap, PoliTREND Rheinland-Pfalz März 2011

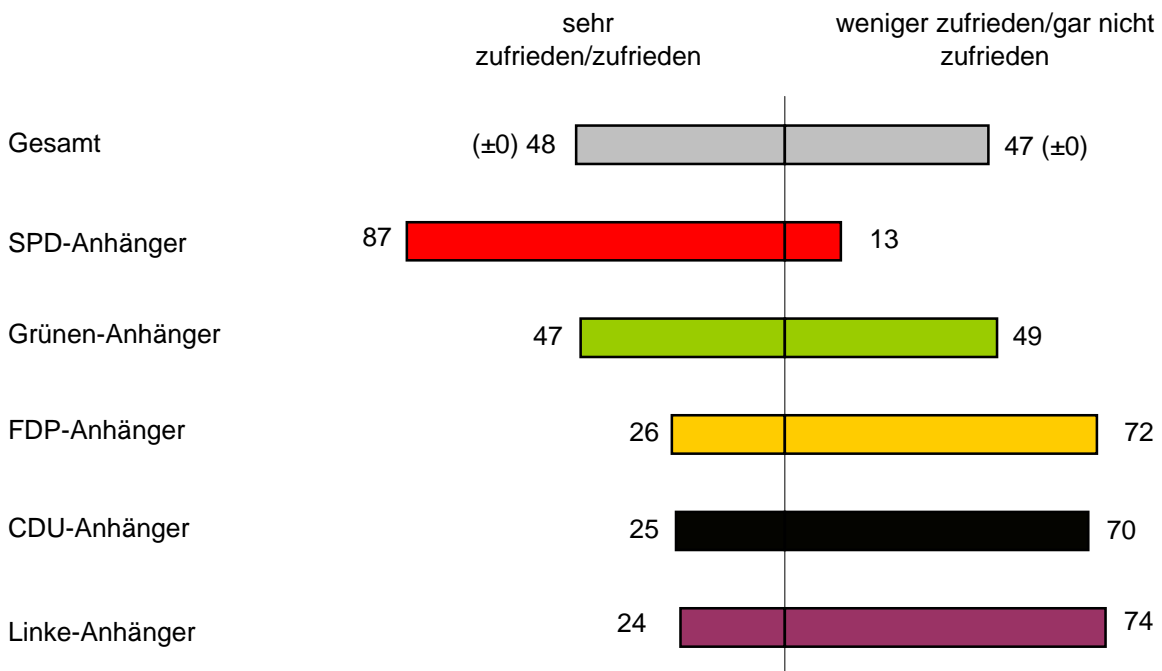
**Zufriedenheit mit Regierung und Opposition:**  
(Mittelwerte auf einer Skala von +5 bis -5)



Quelle: Forschungsgruppe Wahlen: Politbarometer-Extra in Rheinland-Pfalz, KW 11/2011

**Zufriedenheit Landesregierung: Parteianhänger**

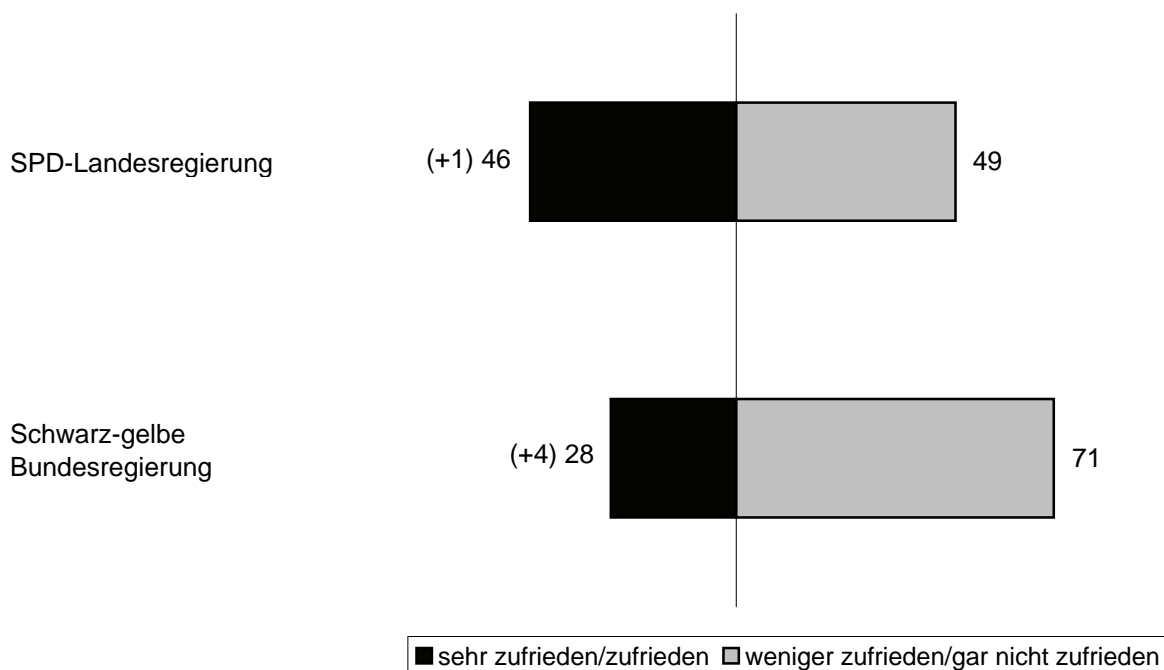
Wie zufrieden sind Sie mit der Arbeit der SPD-Landesregierung? Sind Sie damit...



Angaben in Klammern: Vgl. zu Februar 2011; fehlende Werte zu 100%: weiß nicht/keine Angabe  
Quelle: Infratest dimap, PoliTREND Rheinland-Pfalz März 2011

### Zufriedenheit mit SPD-Landes- und Bundesregierung im Vergleich

Wie zufrieden sind Sie mit der Arbeit der Landesregierung/Bundesregierung? Sind Sie...

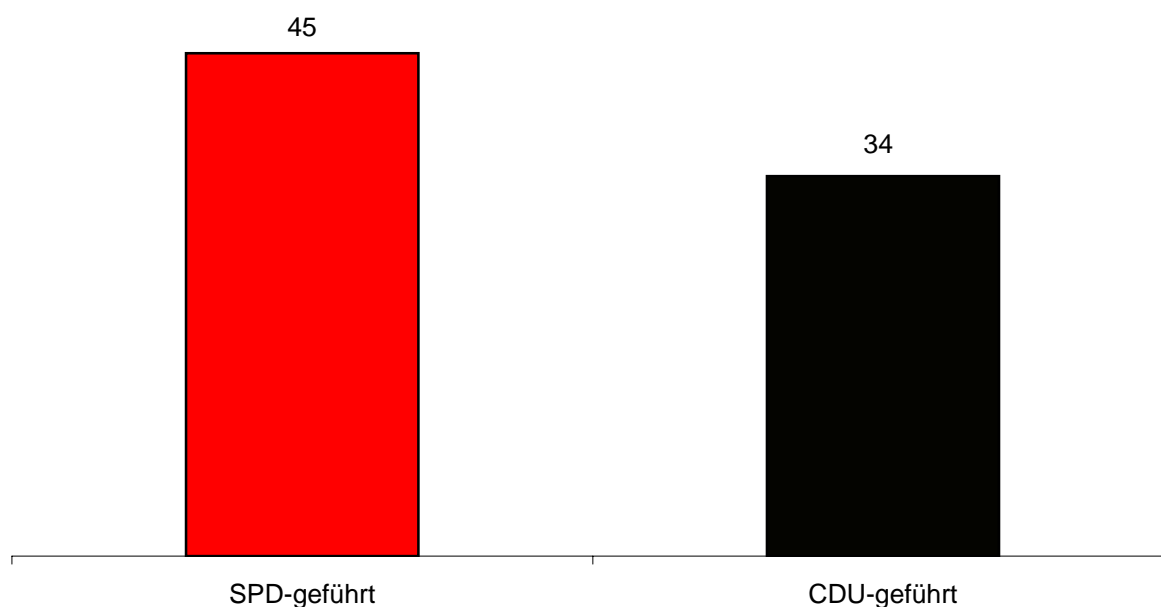


Angaben in Klammern: Vgl. zu September 2010

Quelle: Infratest dimap, PoliTREND Rheinland-Pfalz Dezember 2010

### SPD- oder CDU-geführte Landesregierung

Wenn Sie an die Zeit nach der kommenden Landtagswahl denken: Sollte die nächste Landesregierung wieder von der SPD geführt sein oder sollte sie von der CDU geführt sein?

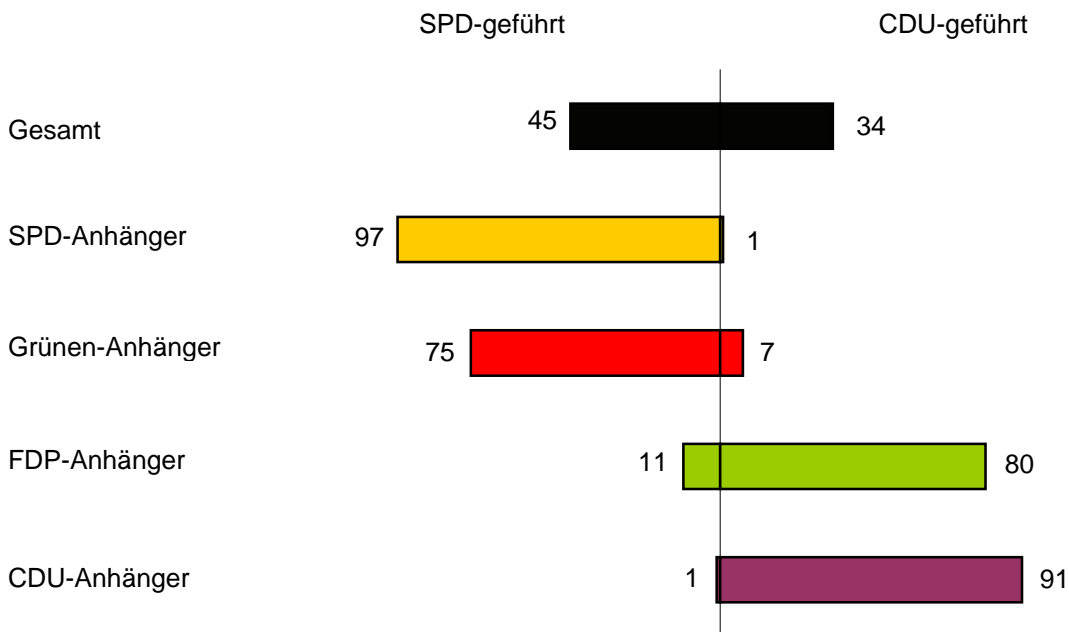


Spontan: von keiner der genannten geführt/weiß nicht: 20; keine Angabe: 1

Quelle: Infratest dimap, PoliTREND Rheinland-Pfalz März 2011 II

### SPD- oder CDU-geführte Landesregierung: Parteianhänger

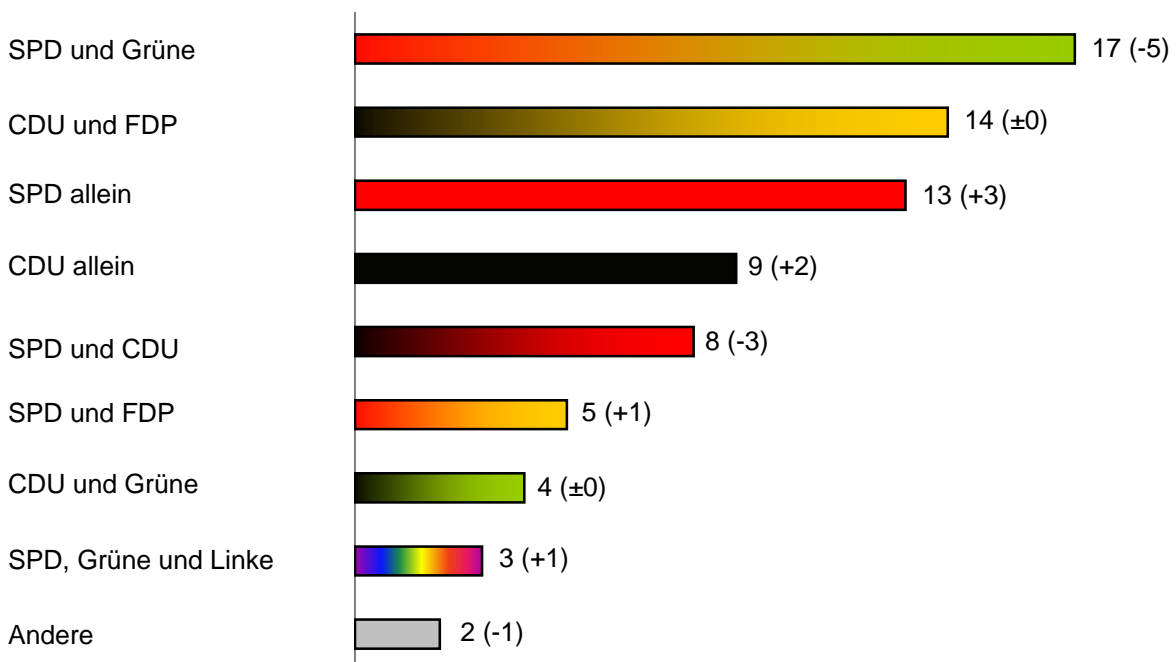
Wenn Sie an die Zeit nach der kommenden Landtagswahl denken: Sollte die nächste Landesregierung wieder von der SPD geführt sein oder sollte sie von der CDU geführt sein?



Fehlende Werte zu 100%: Spontan: von keiner der genannten geführt/weiß nicht/keine Angabe  
 Quelle: Infratest dimap, PolitTREND Rheinland-Pfalz März 2011 II

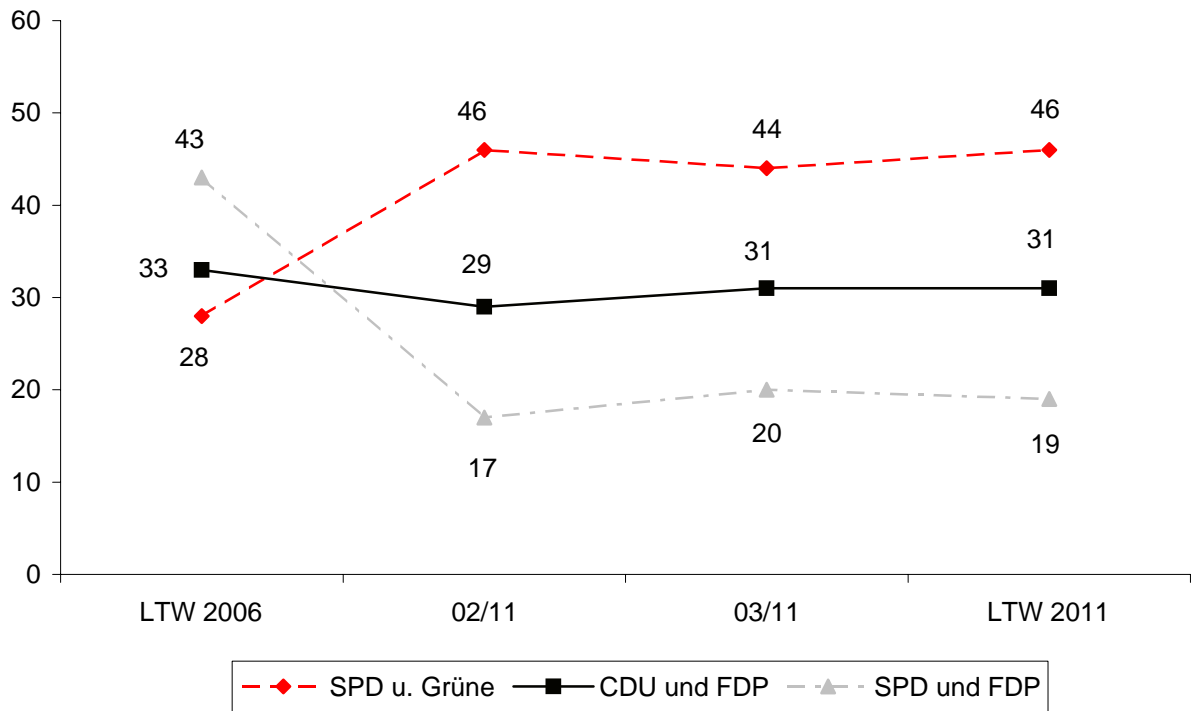
### Koalitionspräferenzen

Welche zukünftige Zusammensetzung der Rheinland-Pfälzischen Landesregierung wäre Ihnen persönlich am liebsten? Welche Partei bzw. welche Parteien sollten die Regierung bilden?



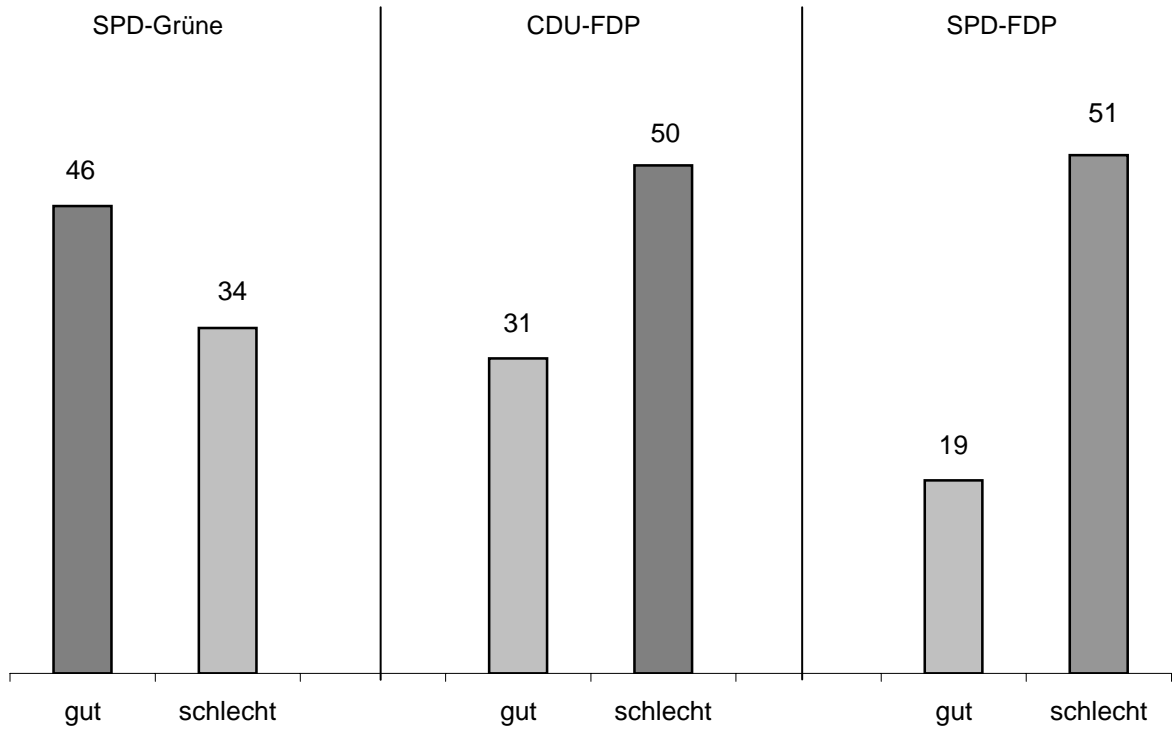
Angaben in Klammern: Vgl. zu Februar 2011; fehlende Werte zu 100%: ist mir egal/weiß nicht/keine Angabe  
 Quelle: Infratest dimap, PolitTREND Rheinland-Pfalz März 2011

### Eine Koalition aus ... finden gut:



Quelle: Forschungsgruppe Wahlen: Landtagswahl in Rheinland-Pfalz 27.03.11 - Blitz

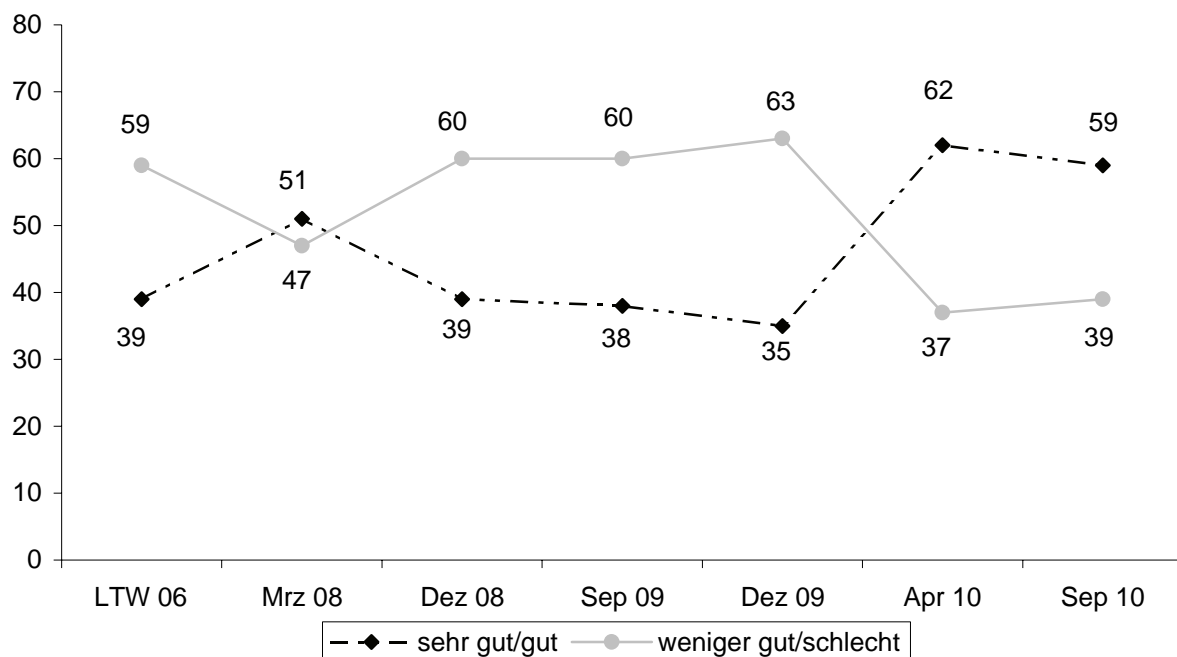
### Bewertung von Koalitionsmodellen



Quelle: Forschungsgruppe Wahlen: Landtagswahl in Rheinland-Pfalz 27.03.11 - Blitz

### Wirtschaftliche Lage: Zeitverlauf

Wie beurteilen Sie ganz allgemein die gegenwärtige wirtschaftliche Lage in Rheinland-Pfalz? Ist sie Ihrer Meinung nach...

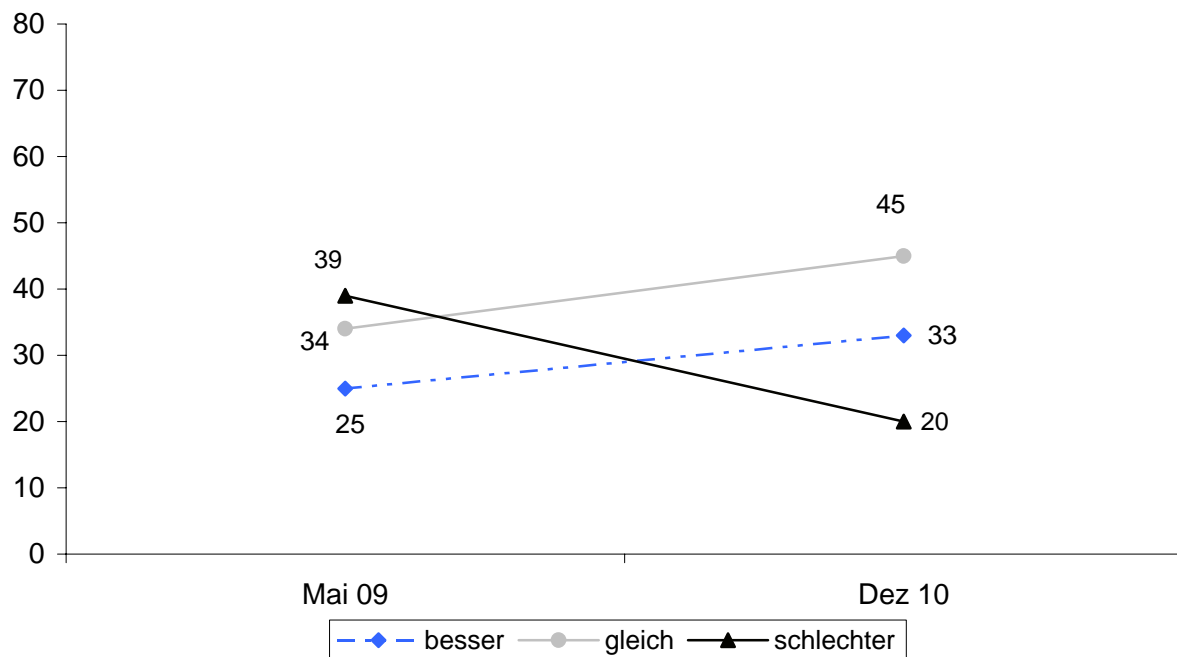


Fehlende Werte zu 100%: weiß nicht/keine Angabe

Quelle: Infratest dimap, PoliTREND Rheinland-Pfalz September 2010

### Zukünftige wirtschaftliche Lage: Zeitverlauf

Was glauben Sie, wird die wirtschaftliche Lage in Rheinland-Pfalz in einem Jahr eher besser sein als heute, etwa gleich oder eher schlechter sein?

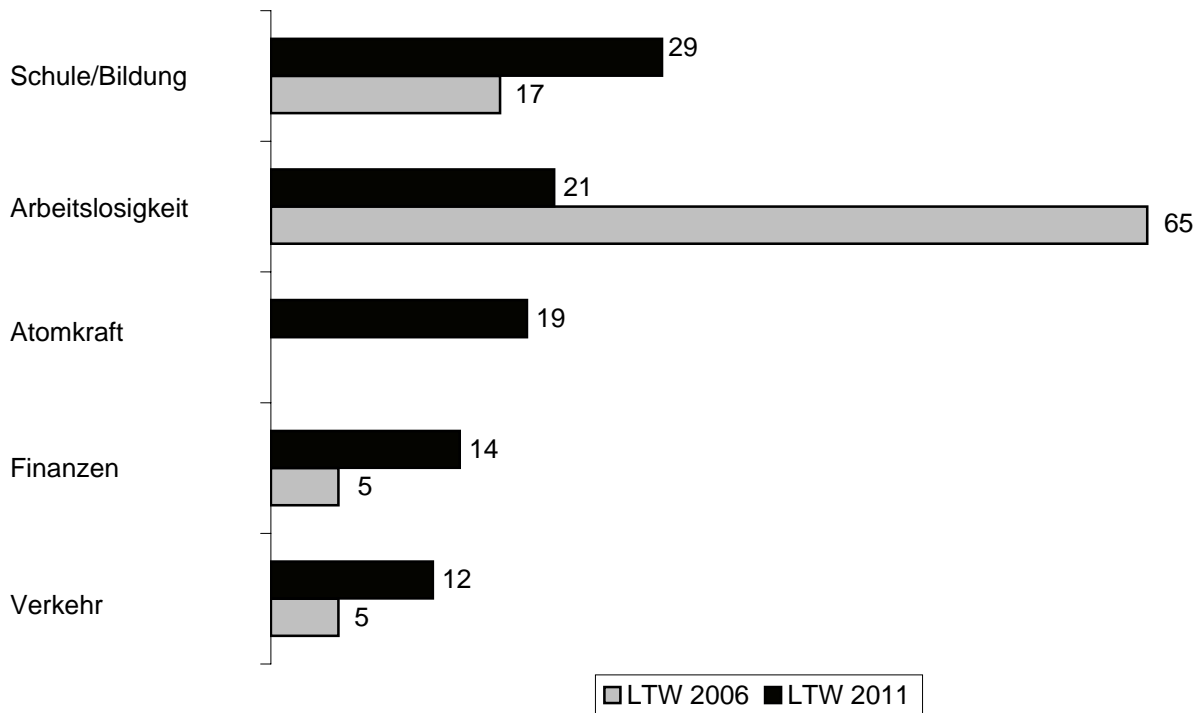


Fehlende Werte zu 100%: weiß nicht/keine Angabe

Quelle: Infratest dimap, PoliTREND Rheinland-Pfalz Dezember 2010



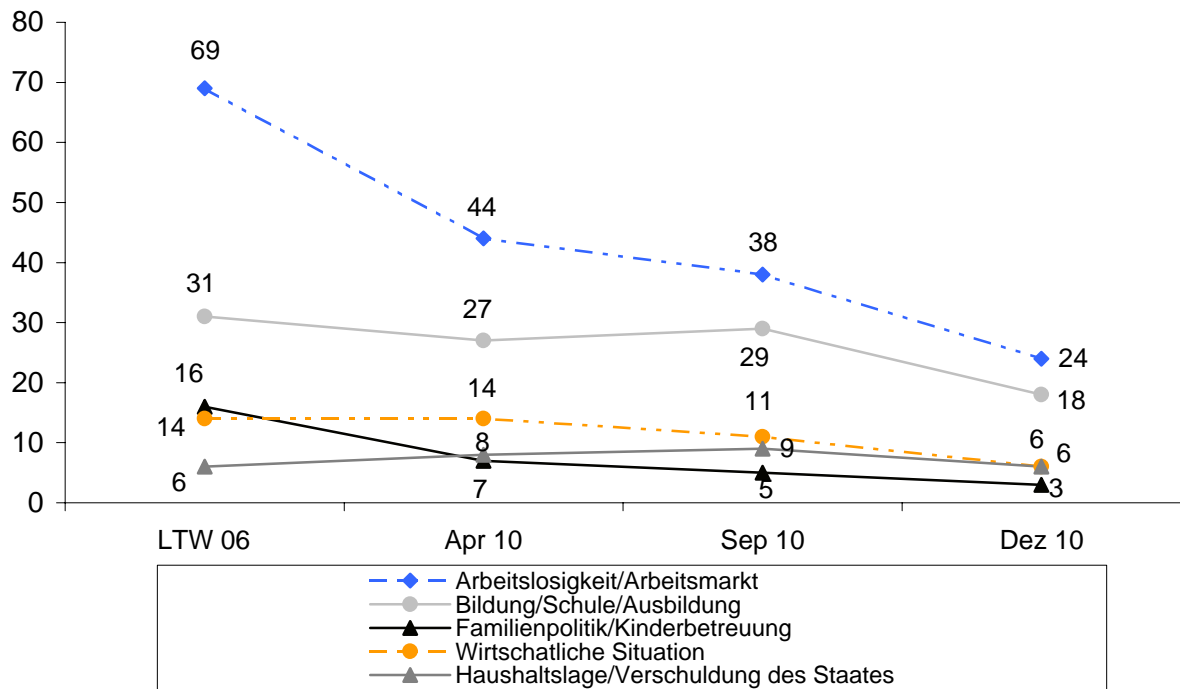
### Die wichtigsten Probleme



Quelle: Forschungsgruppe Wahlen: Landtagswahl in Rheinland-Pfalz 27.03.11 - Blitz

### Wichtigste Probleme

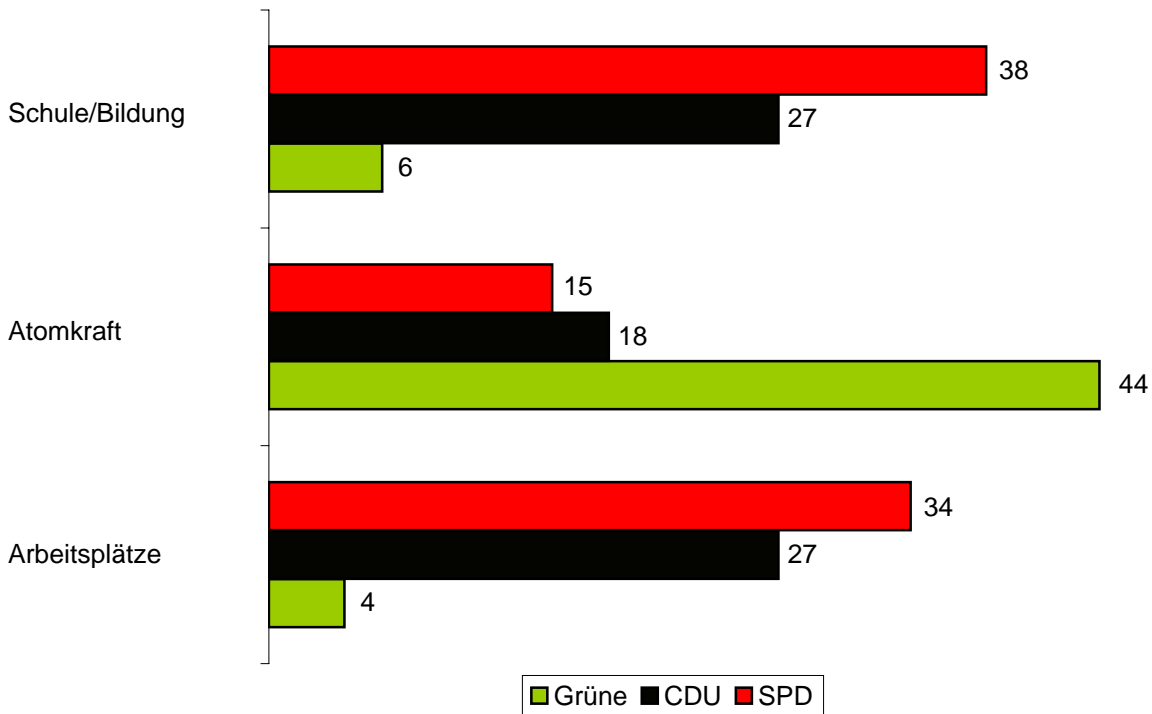
Welches ist Ihrer Meinung nach das wichtigste Problem in Rheinland-Pfalz, das vordringlich gelöst werden muss?



Fehlende Werte zu 100%: weiß nicht/keine Angabe/andere Probleme/gibt keine Probleme

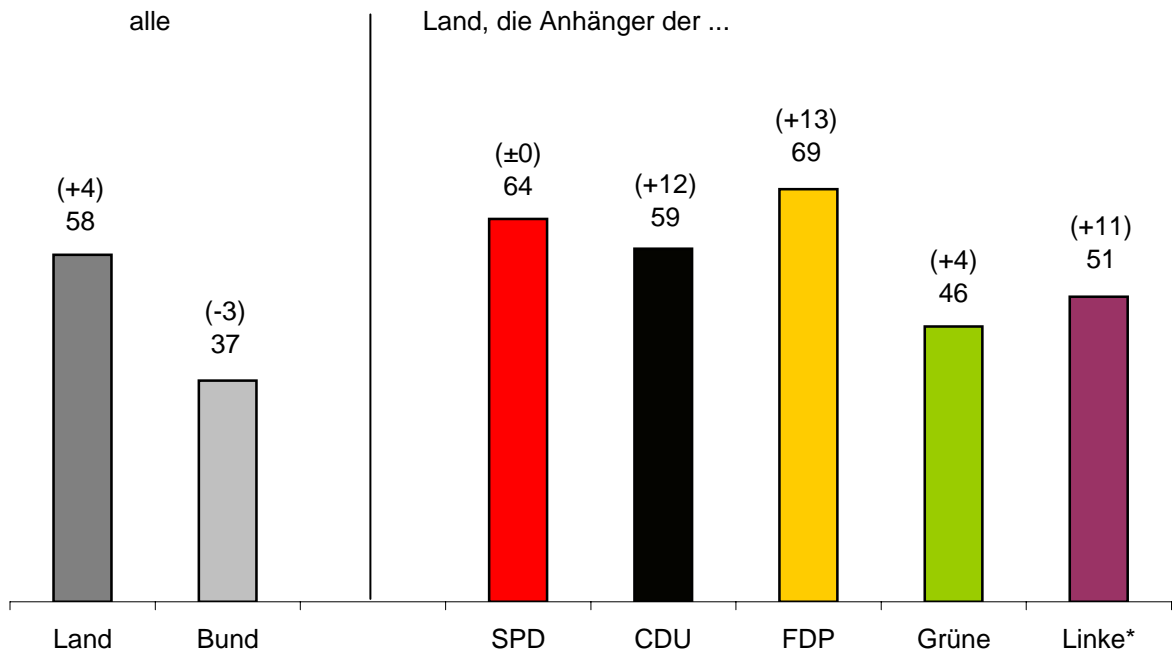
Quelle: Infratest dimap, PoliTREND Rheinland-Pfalz Dezember 2010

### Welche Partei löst die Probleme am besten ...



Quelle: Forschungsgruppe Wahlen: Landtagswahl in Rheinland-Pfalz 27.03.11 - Blitz

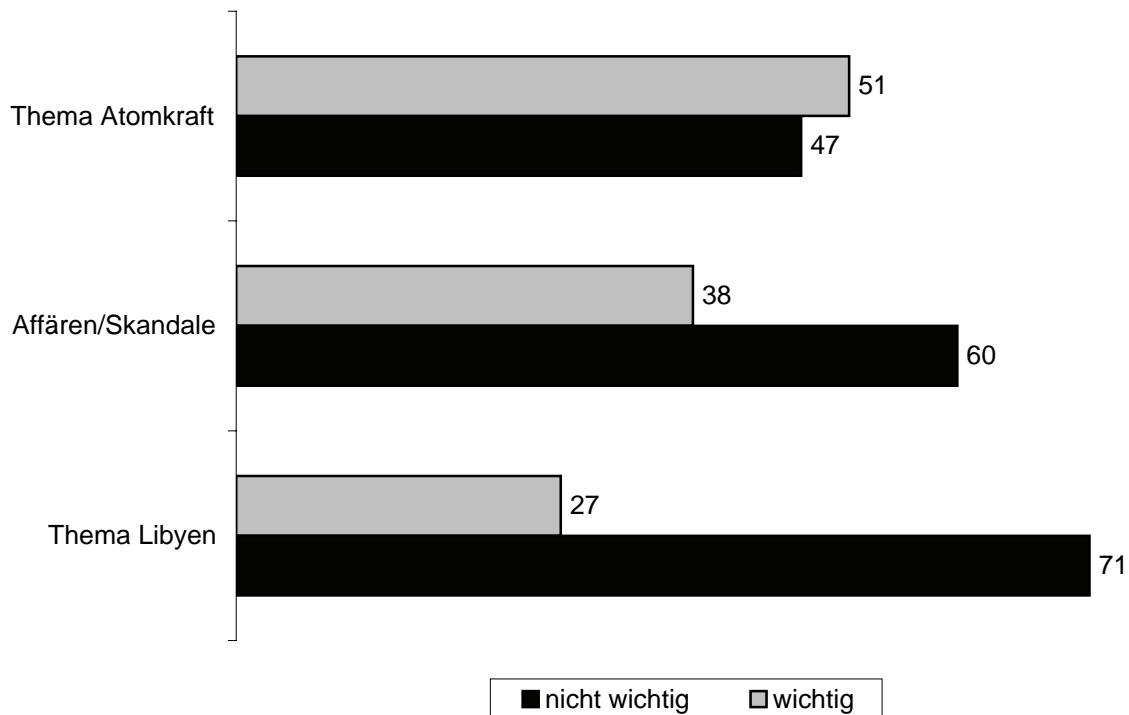
### Wichtiger für die Wahlentscheidung: Politik im ...



Angaben in Klammern: Vgl. zur Landtagswahl 2006; \*2006 = WASG

Quelle: Forschungsgruppe Wahlen: Landtagswahl in Rheinland-Pfalz 27.03.11 - Blitz

### Für meine Wahlentscheidung ist eher ...



Quelle: Forschungsgruppe Wahlen: Landtagswahl in Rheinland-Pfalz 27.03.11 - Blitz

### Bedeutung landespolitischer Affären für Wahlentscheidung 2011

Seit langem wird in Rheinland-Pfalz intensiv über eine Reihe politischer Affären diskutiert. Dies betrifft sowohl die SPD mit der Nürburgringaffäre als auch die CDU mit Affären um finanzielle Unregelmäßigkeiten in Partei und Fraktion. Wie wichtig werden diese Vorgänge für Ihre Wahlentscheidung bei der kommenden Landtagswahl sein. Würden Sie sagen...

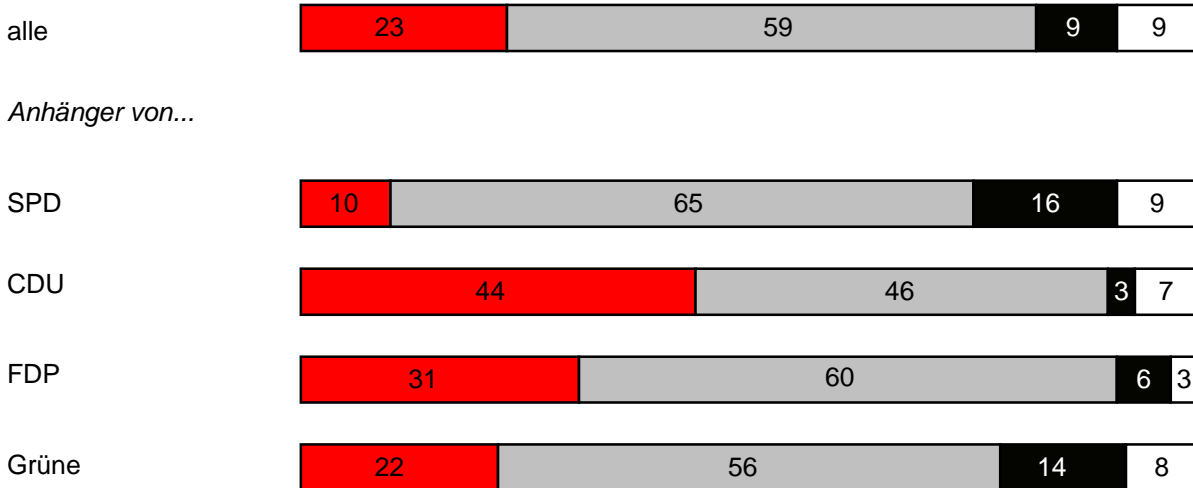


Fehlende Werte zu 100%: weiß nicht/keine Angabe

Quelle: Infratest dimap, PoliTREND Rheinland-Pfalz Dezember 2010

**Skandale, Affären und Filz in Rheinland-Pfalz:  
Welche Partei ist stärker verwickelt?**

■ die SPD    □ kein Unterschied    ■ die CDU    □ w.n.



Quelle: Forschungsgruppe Wahlen: Politbarometer-Extra in Rheinland-Pfalz, KW 11/2011

**Diskussion über Atomkraft in Deutschland**

Aufgrund der schweren Zwischenfälle in japanischen Atomkraftwerken wird derzeit auch in Deutschland über das Thema Atomkraft diskutiert. Ich lese Ihnen nun einige Aussagen dazu vor. Sagen Sie mir bitte jeweils, ob Sie dieser Aussage eher zustimmen oder eher nicht zustimmen.

CDU und FDP haben beim Thema Atomkraft die Sorgen der Bürger lange Zeit nicht ernst genommen



Ich finde den Vorschlag von SPD und Grünen richtig, die sieben ältesten Atommeiler jetzt sofort komplett still zu legen



Ich finde den Kurs von Union und FDP richtig, die sieben ältesten AKWs vorübergehend stillzulegen und dann gründlich zu prüfen, wie es weitergeht



Die neue Haltung der Bundesregierung in der Atompolitik wirkt auf mich eher wie ein Wahlkampfmanöver als eine echter Kurswechsel



Die Grünen haben die Risiken der Kernkraft besser eingeschätzt als andere Parteien



Bundeskanzlerin Merkel zeigt nach der Atom-Katastrophe in Japan Führungsstärke



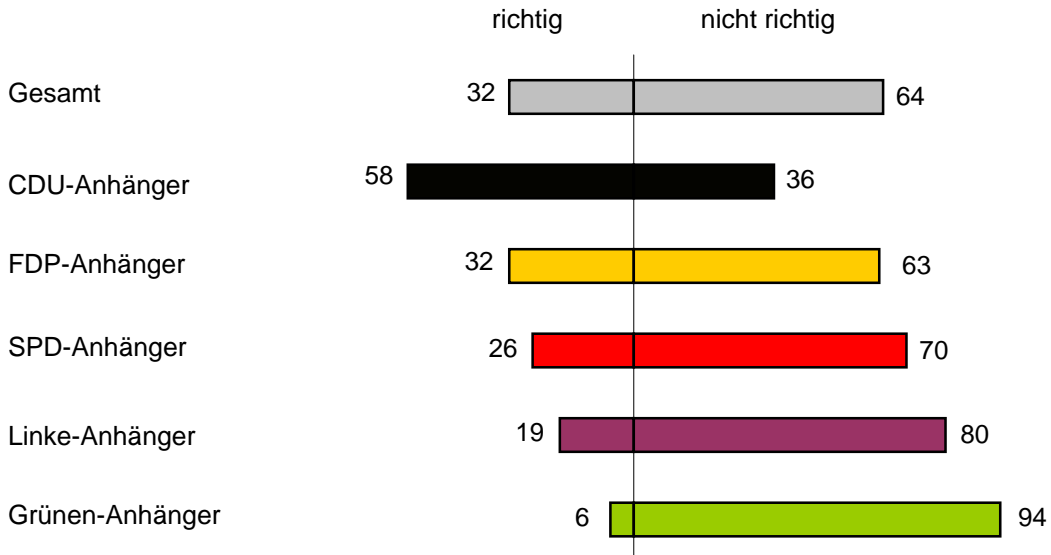
■ stimme eher zu    □ stimme eher nicht zu

Fehlende Werte zu 100%: weiß nicht/keine Angabe

Quelle: Infratest dimap, PoliTREND Rheinland-Pfalz März 2011 II

### Längere AKW-Laufzeiten: Parteianhänger

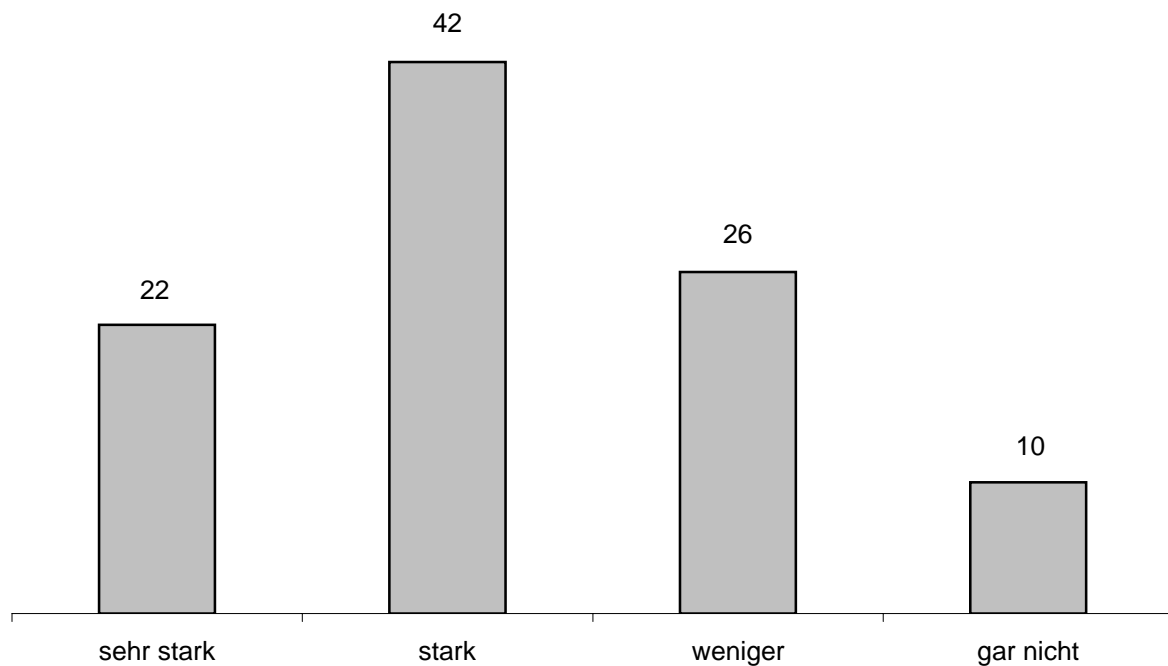
Bislang war der Ausstieg aus der Atomenergie für das Jahr 2025 vorgesehen. Die Bundesregierung hat nun angekündigt, dass die Laufzeiten der deutschen Atomkraftwerke darüber hinaus um bis zu 15 Jahre verlängert werden sollen. Finden Sie diese Verlängerung grundsätzlich richtig oder nicht richtig?



Fehlende Werte zu 100%: weiß nicht/keine Angabe  
Quelle: Infratest dimap, PoliTREND Rheinland-Pfalz September 2010

### Interesse an Landtagswahl

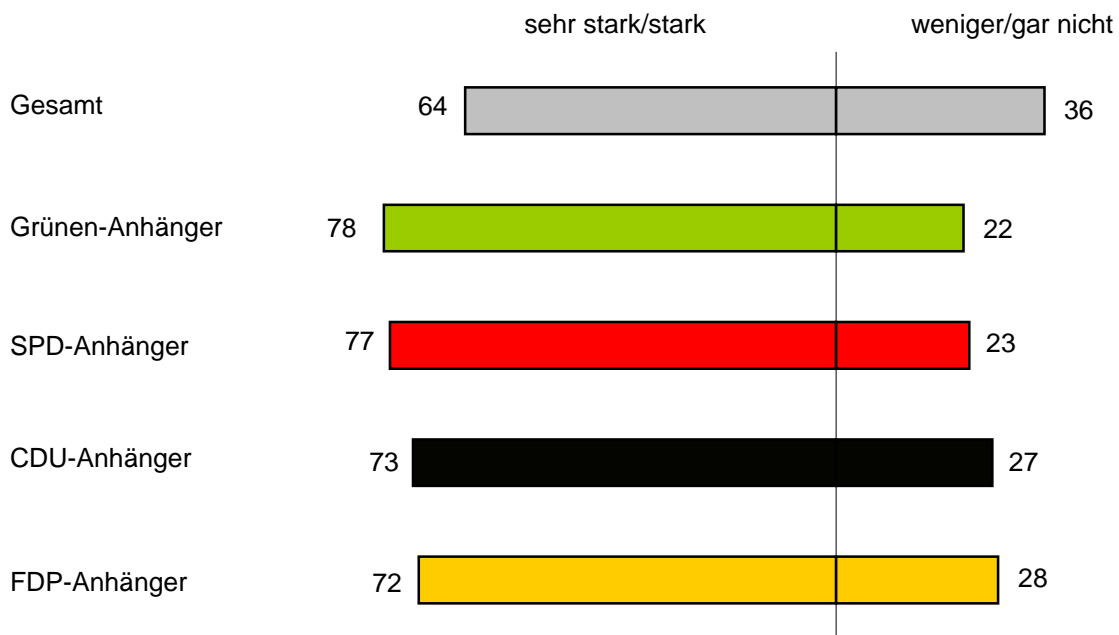
Wie stark interessieren Sie sich für die bevorstehende Landtagswahl in Rheinland-Pfalz am 27. März?  
Würden Sie sagen...



Weiß nicht/keine Angabe: 0  
Quelle: Infratest dimap, PoliTREND Rheinland-Pfalz März 2011 II

### Interesse an Landtagswahl

Wie stark interessieren Sie sich für die bevorstehende Landtagswahl in Rheinland-Pfalz am 27. März?  
Würden Sie sagen...



Fehlende Werte zu 100%: weiß nicht/keine Angabe

Quelle: Infratest dimap, PoliTREND Rheinland-Pfalz März 2011 II

## Landtagswahl 2011: Gewählte Bewerberinnen und Bewerber

### SPD: 42 gewählte Bewerberinnen und Bewerber

#### Direkt gewählte Wahlkreisbewerberinnen und -bewerber

Nr.	Name	Wahlkreis
1	Winter, Fredi	Neuwied (04)
2	Hering, Hendrik	Bad Marienberg (Westerwald) / Westerburg (05)
3	Puchtler, Frank	Diez / Nassau (07)
4	Lewentz, Roger	Koblenz / Lahnstein (08)
5	Dröscher, Peter Wilhelm	Kirn / Bad Sobernheim (18)
6	Noss, Hans Jürgen	Birkenfeld (19)
7	Dreyer, Malu	Trier (25)
8	Brede-Hoffmann, Ursula	Mainz I (27)
9	Ahnen, Doris <sup>1)</sup>	Mainz II (28)
10	Hüttner, Michael	Bingen am Rhein (29)
11	Anklam-Trapp, Kathrin	Nierstein / Oppenheim (31)
12	Guth, Jens	Worms (32)
13	Sippel, Heiko	Alzey (33)
14	Simon, Anke Diane	Ludwigshafen am Rhein I (35)
15	Ramsauer, Günther	Ludwigshafen am Rhein II (36)
16	Conrad, Margit	Donnersberg (39)
17	Hartloff, Jochen	Kusel (40)
18	Geis, Manfred	Bad Dürkheim (41)
19	Leppa, Ruth	Kaiserslautern I (43)
20	Wansch, Thomas	Kaiserslautern II (44)
21	Mohr, Margit	Kaiserslautern-Land (45)
22	Presl, Friedrich Georg	Zweibrücken (46)
23	Fuhr, Alexander	Pirmasens-Land (47)
24	Beck, Kurt	Südliche Weinstraße (49)

### Über die Landesliste gewählte Bewerberinnen und Bewerber

Nr.	Name	Listenplatz
1	Mertes, Joachim	7
2	Raab, Heike	8
3	Klamm, Hannelore	11
4	Schleicher-Rothmund, Barbara	13
5	Pörksen, Carsten	14
6	Schmitt, Astrid	18
7	Ebli, Friederike Franziska	23
8	Hoch, Clemens	25
9	Reich, Beate	26
10	Fink, Monika	28
11	Brück, Bettina	31
12	Haller, Martin	32
13	Wehner, Thorsten	34
14	Sahler-Fesel, Ingeborg Maria	36
15	Klößner, Dieter	37
16	Elsner, Petra	38
17	Schwarz, Wolfgang	40
18	Dr. Machalet, Tanja	41



## CDU: 41 gewählte Bewerberinnen und Bewerber

### Direkt gewählte Wahlkreisbewerberinnen und -bewerber

Nr.	Name	Wahlkreis
1	Dr. Rosenbauer, Josef	Betzdorf / Kirchen (Sieg) (01)
2	Dr. Enders, Peter	Altenkirchen (Westerwald) (02)
3	Demuth, Ellen	Linz am Rhein / Rengsdorf (03)
4	Wieland, Gabriele	Montabaur (06)
5	Biebricher, Andreas	Koblenz (09)
6	Dötsch, Josef	Bendorf / Weißenthurm (10)
7	Thelen, Hedi	Andernach (11)
8	Dr. Weiland, Adolf	Mayen (12)
9	Ernst, Guido	Remagen / Sinzig (13)
10	Gies, Horst	Bad Neuenahr-Ahrweiler (14)
11	Beilstein, Anke	Cochem-Zell (15)
12	Bracht, Hans-Josef	Rhein-Hunsrück (16)
13	Klöckner, Julia	Bad Kreuznach (17)
14	Schneiders, Herbert	Vulkaneifel (20)
15	Billen, Michael	Bitburg-Prüm (21)
16	Meurer, Elfriede	Wittlich (22)
17	Licht, Alexander	Bernkastel-Kues / Morbach / Kirchberg (Hunsrück) (23)
18	Schmitt, Arnold	Trier / Schweich (24)
19	Henter, Bernhard	Konz / Saarburg (26)
20	Schäfer, Dorothea	Ingelheim am Rhein (30)
21	Baldauf, Christian	Frankenthal (Pfalz) (34)
22	Zehfuß, Johannes	Mutterstadt (37)
23	Dr. Wilke, Axel	Speyer (38)
24	Hayn, Brigitte	Neustadt an der Weinstraße (42)
25	Weiner, Thomas	Pirmasens (48)
26	Schneider, Christine	Landau in der Pfalz (50)
27	Brandl, Martin	Germersheim (51)

#### Über die Landesliste gewählte Bewerberinnen und Bewerber

Nr.	Name	Listenplatz
1	Kohnle-Gros, Marlies	4
2	Dr. Mittrücker, Norbert	7
3	Schnabel, Heinz-Hermann	8
4	Seekatz, Ralf	12
5	Schreiner, Gerd	17
6	Huth-Haage, Simone	20
7	Lammert, Matthias	22
8	Günther, Thomas	26
9	Schneid, Marion	30
10	Klein, Marcus	33
11	Dickes, Bettina	34
12	Kessel, Adolf	35
13	Ganster, Susanne	37
14	Adams, Bertrand <sup>2)</sup>	38

#### GRÜNE: 18 gewählte Bewerberinnen und Bewerber

#### Über die Landesliste gewählte Bewerberinnen und Bewerber

Nr.	Name	Listenplatz
1	Lemke, Eveline	1
2	Köbler, Daniel	2
3	Spiegel, Anne	3
4	Hartenfels, Andreas	4
5	Blatzheim-Roegler, Jutta	5
6	Wiechmann, Nils	6
7	Schellhammer, Pia	7
8	Dr. Braun, Bernhard	8
9	Raue, Katharina	9
10	Steinbach, Ulrich	10
11	Ratter, Ruth	11
12	Dr. Dr. Schmidt, Rahim	12
13	Nabinger, Stephanie	13
14	Dr. Konrad, Fred	14
15	Neuhof, Anna	15
16	Johnen, Dietmar	16
17	Bröskamp, Elisabeth	17
18	Heinisch, Gunther	18

1) Aufgrund der Auszählung weiterer bisher nicht berücksichtigter Stimmen hat Herr Reichel (CDU) insgesamt 17.578 Stimmen, Frau Ahnen (SPD) 17.565 Stimmen erzielt. Die endgültige Feststellung von Herrn Reichel als voraussichtlich gewählter Direktkandidat trifft der Kreiswahlausschuss.

2) Aufgrund der Auszählung weiterer bisher nicht berücksichtigter Stimmen kann nach der Entscheidung des Kreiswahlausschusses als Direktkandidat des Wahlkreises 28 Herr Reichel (CDU) in den Landtag einziehen. Da die CDU weiterhin mit 41 Abgeordneten im Landtag vertreten ist, kann - entgegen dem vorläufigen Ergebnis - Herr Adams nicht als gewählter Listenbewerber vom Landeswahlausschuss festgestellt werden.