

# Vzdělání jako faktor ekonomického růstu

příspěvek na konferenci  
**VII. Krušovické rozhovory**  
28. duben 2005



**Jiří Schwarz**

prezident Liberálního institutu  
a děkan Fakulty národohospodářské VŠE

# Principy řízení školství v moderním státě aneb proč trh, kam trh a jak trh?

## 1. Vzdělání jako ekonomický statek

Vzdělání má hodnotu  $\Rightarrow$  vzdělání je ekonomický statek

**Je vzdělání veřejným statkem?**

- Platí princip nevylučitelnosti ze vzdělávání?
- Platí princip nerivality ve vzdělávání?

**Odpověď:** Základní vzdělání je veřejným statkem.

X

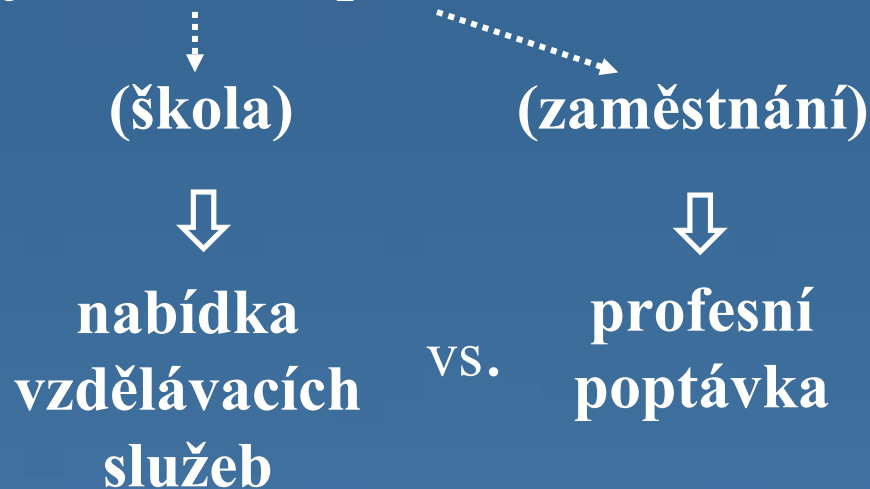
Vysokoškolské vzdělání je soukromým statkem.

## 2. Současný stav vzdělávacího systému:

- a) Nedisponuje systematickými informacemi o potřebách zaměstnavatelů, proto nemůže adekvátně reagovat.
- b) Vytváří sociální bariéry:
  - vysoké dodatečné náklady – studijní pomůcky, živobytí, bydlení, cestovní náklady aj.
  - obětovaná příležitost (tj. ušlý výdělek).
- c) Omezená volba způsobená relativně nízkou prostupností škol.
- d) Soukromé vysoké školy nejsou konkurencí odpovídajícím veřejným vysokým školám, představují jen tzv. second best rozhodnutí pro poznání - či tituluchtivé „bohaté“ studenty.

### 3. Non scholae, sed vitae discimus

#### Propojení teorie s praxí



**TRH** (zajišťuje soulad mezi nabídkou a poptávkou prostřednictvím ceny)

**Trh ve školství:** koordinátor a alokátor omezených zdrojů

**Cena ve školství:**

- poskytuje informaci o vzácnosti statku (vzdělávání)
- slouží jako motivační faktor (jak pro učitele, tak i pro studenty)

*„Jsou-li učitelé odkázáni na dobrovolné příspěvky, je jejich svědomitost větší.“*



*(Bohatství národů, s. 698, Liberální institut, 2001).*

## 4. Reformní návrh

**Příspěvek na vzdělání (školné)  
není nutné zavádět na všechny vzdělávací stupně.**

**Základní školy – NE**

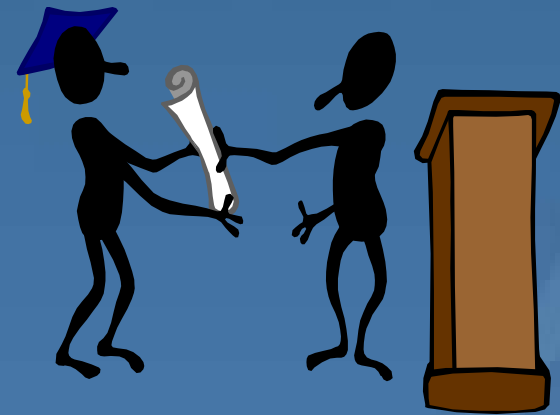
**Střední školy – NE**

**Bakalářské studium – NE**

**Magisterské studium – ANO**

**PROČ?**

**Magisterské studium – nevyhnutelná oblast styku školy  
s praxí**



## Systematické informační spojení školy s praxí:

**Nástroj: TRH** – určuje kapacitu a strukturu magisterského studia (prostřednictvím bank či zvláštních vzdělávacích fondů).

**Doplňková role: STÁT** (adresnou dotací na uhrazení konkrétního školného).

**Reforma bude působit shora dolů – konkurence o atraktivní magisterské vzdělávací programy**



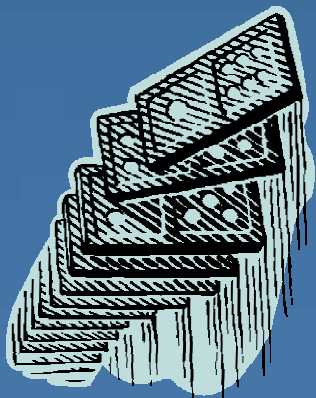
**rozdělení bakalářských programů dle jejich kvality (měřena úspěšností studentů v přijetí do magisterských programů)**



**rozdělení středních škol dle kvality**



**rozdělení základních škol dle kvality**



## 5. Sociální efekty reformy

- a) Finanční úspora z dodatečných investic do magisterského studia zvýší množství finančních prostředků v ostatních stupních vzdělávacího systému.
- b) Snížení nezaměstnanosti absolventů vysokých i středních škol (díky většímu propojení celé vzdělávací soustavy s praxí).
- c) Větší možnost volby pro studenty – reforma povede k větší strukturaci studia v souladu s Boloňskou deklarací členských zemí EU.
- d) Reformovaný systém zohledňuje více znalosti, dovednosti a schopnosti a méně finanční možnosti studentů než dosavadní systém socialistického školství.
- e) Soukromé vysoké školy se stanou skutečnou konkurencí veřejných vysokých škol, což zvýší kvalitu univerzitního školství a hodnotu lidského kapitálu jeho absolventů.

[www.libinst.cz](http://www.libinst.cz)

