

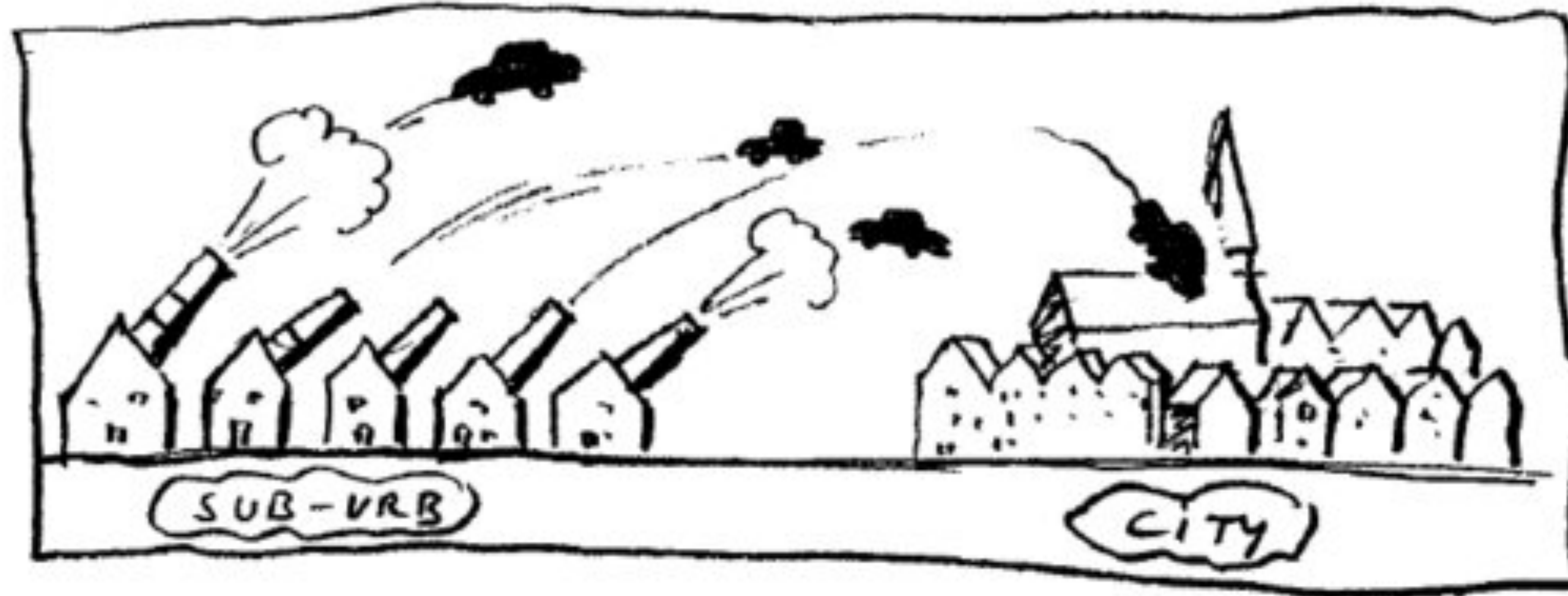
# Das Pendellabor

**Mobilitätsexperimente, Planspiele und integrierte Ansätze**

Thomas Eltner, Fakultät Raumplanung, TU Dortmund

# Stadt Umland Mobilität

NOT THE CAR BUT THE SUBURBAN HOME IS THE DEADLY WEAPON



DAILY SUBURBAN MORTARFIRE AGAINST URBAN CENTERS

# Zusammenhänge im Pendelverhalten verstehen

Gebaute Umwelt und Mobilitätsverhalten

## Pendelverkehr



- ÖV-Qualität erhöhen
- Finanzierung Deutschlandticket
- „Die 10 Tipps für's ÖV Pendeln“
- Mobilitätsexperimente ermöglichen
- Fahrrad und ÖPNV flexibel kombinieren
- Ausbau Reparaturmöglichkeiten
- Dienstfahrzeugflotte am Arbeitsort
- Kommunikationskampagnen zur Aufklärung über Pendelpalette

## Individuum / Haushalt



- Individuelle Mobilitätsberatung
- Selbstständige Mobilität für Kinder
- Flexiblere Zeiten Kinder-Betreuung
- Kompetenzen E-Bike Pendeln aufbauen
- Förderung Fahrradleasing

## Siedlungs- / Raumstruktur



- Sichere und zugängliche Fahrradabstellanlagen an allen Zielen
- Schaffung Verknüpfungspunkte
- Versorgung entlang der Wege
- ÖV-Halte attraktiv & barrierefrei
- Interkommunale Radinfrastruktur
- Ausbau einfach nutzbarer E-Ladesäulen
- Funktionierende Infrastruktur in Szene setzen

## Erwerbsarbeit / Unternehmen



- Verantwortung Arbeitgeber für Arbeitswege
- Räumlich und zeitlich flexibles Arbeiten
- Infrastruktur am Arbeitsort
- Mobilitätsbudget bereitstellen
- Co-Working: Kommunen unterstützen wohnstandortbezogenes Arbeiten

# Optionen in der Alltagsmobilität aufzeigen

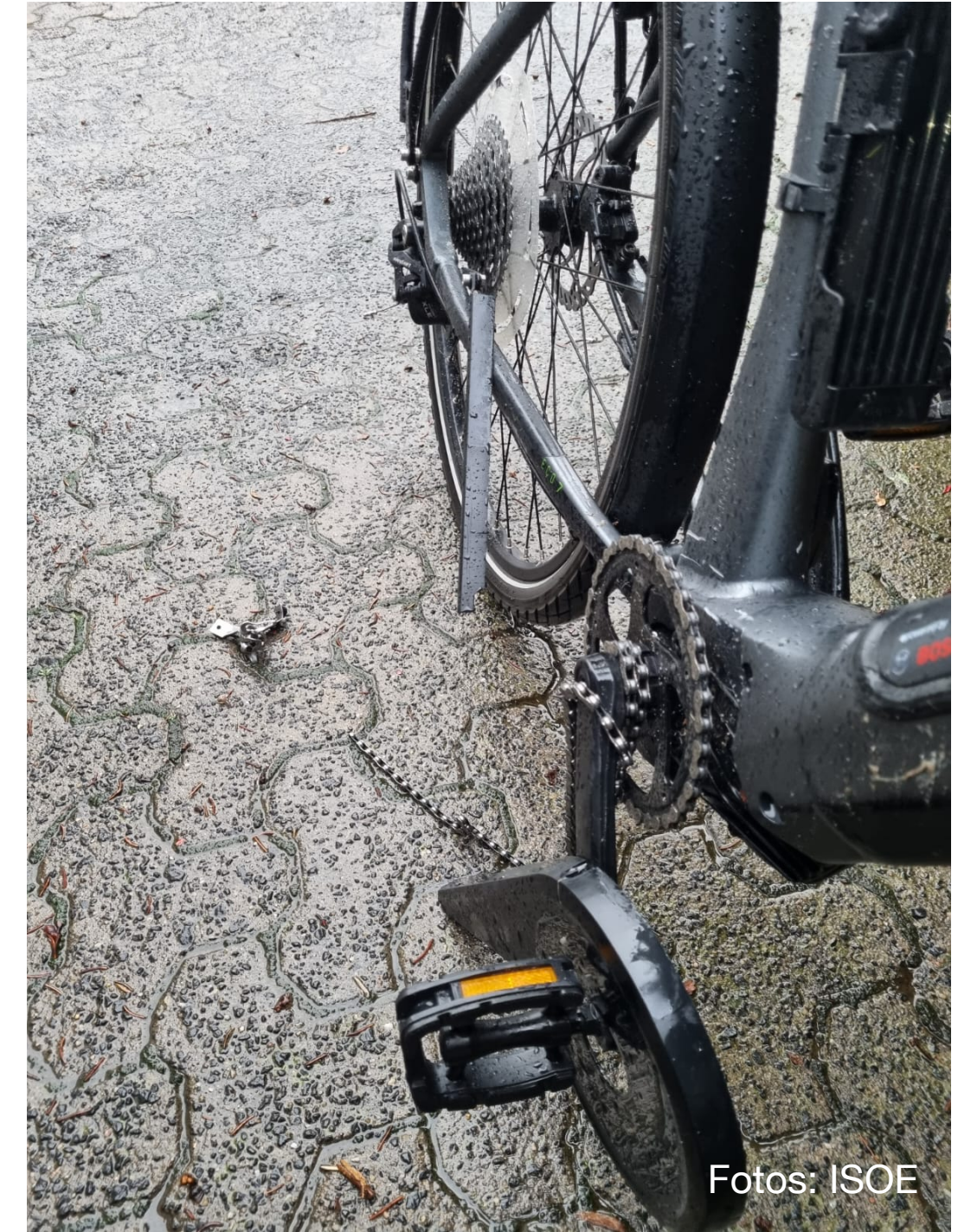
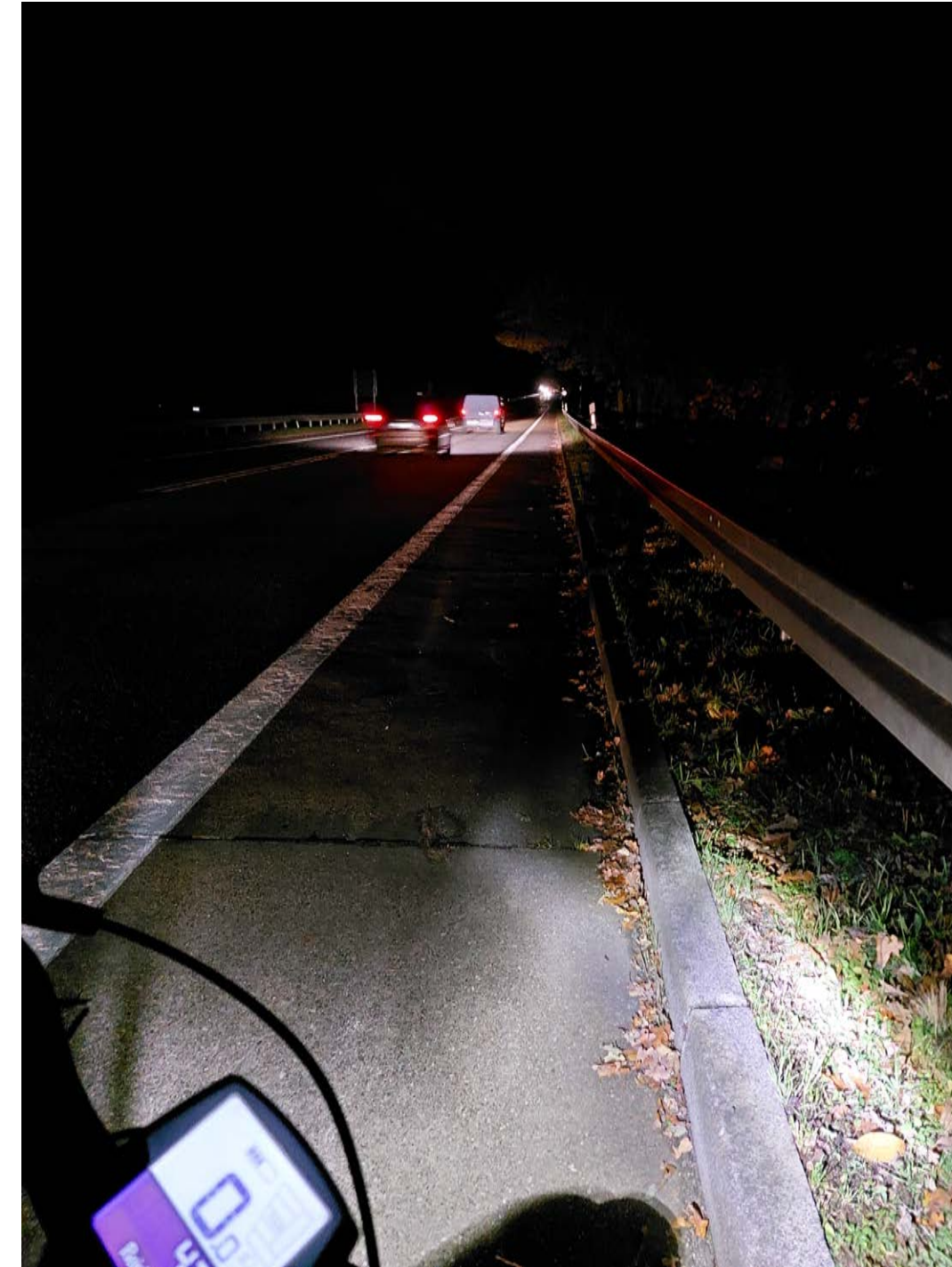
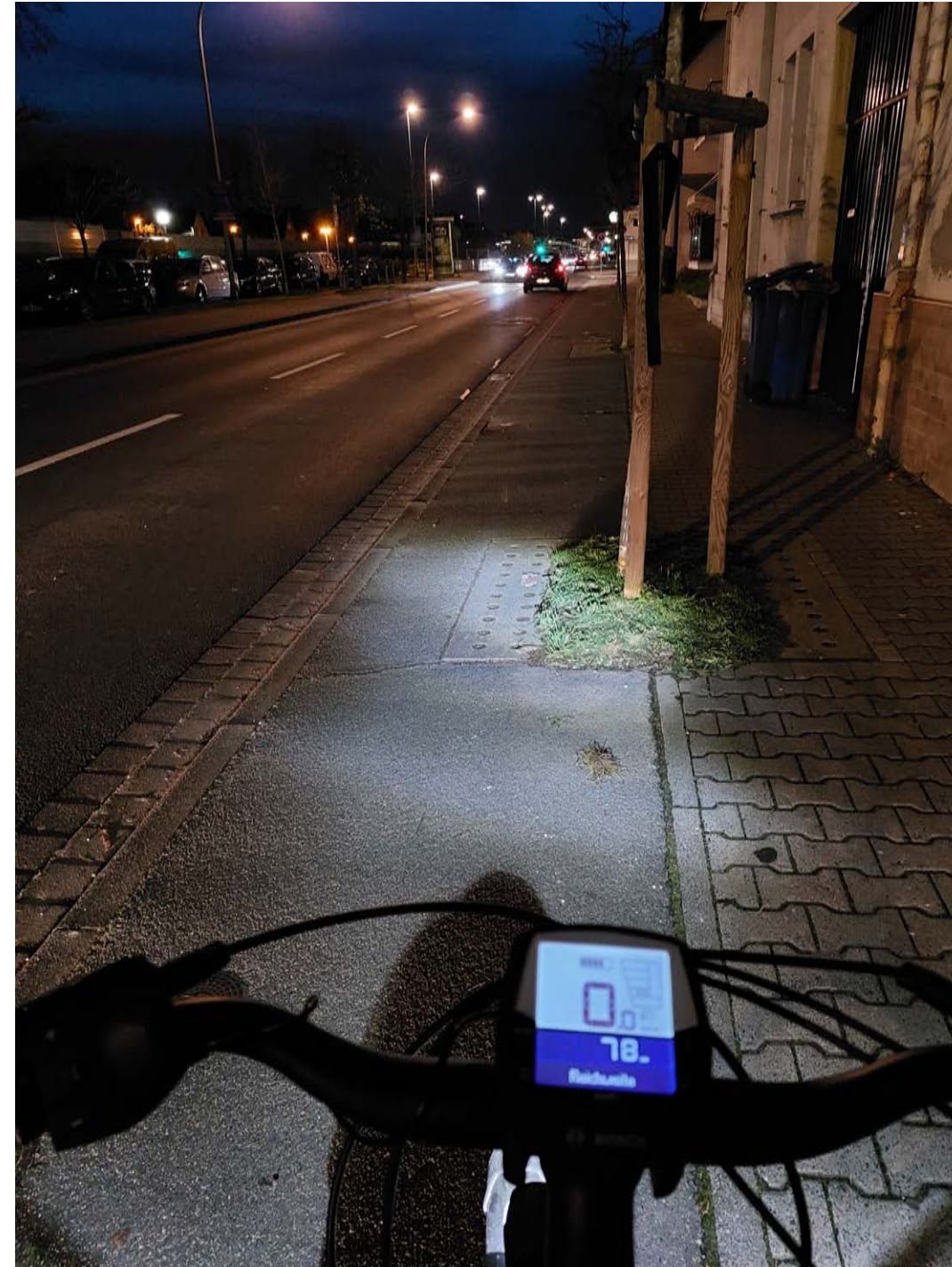
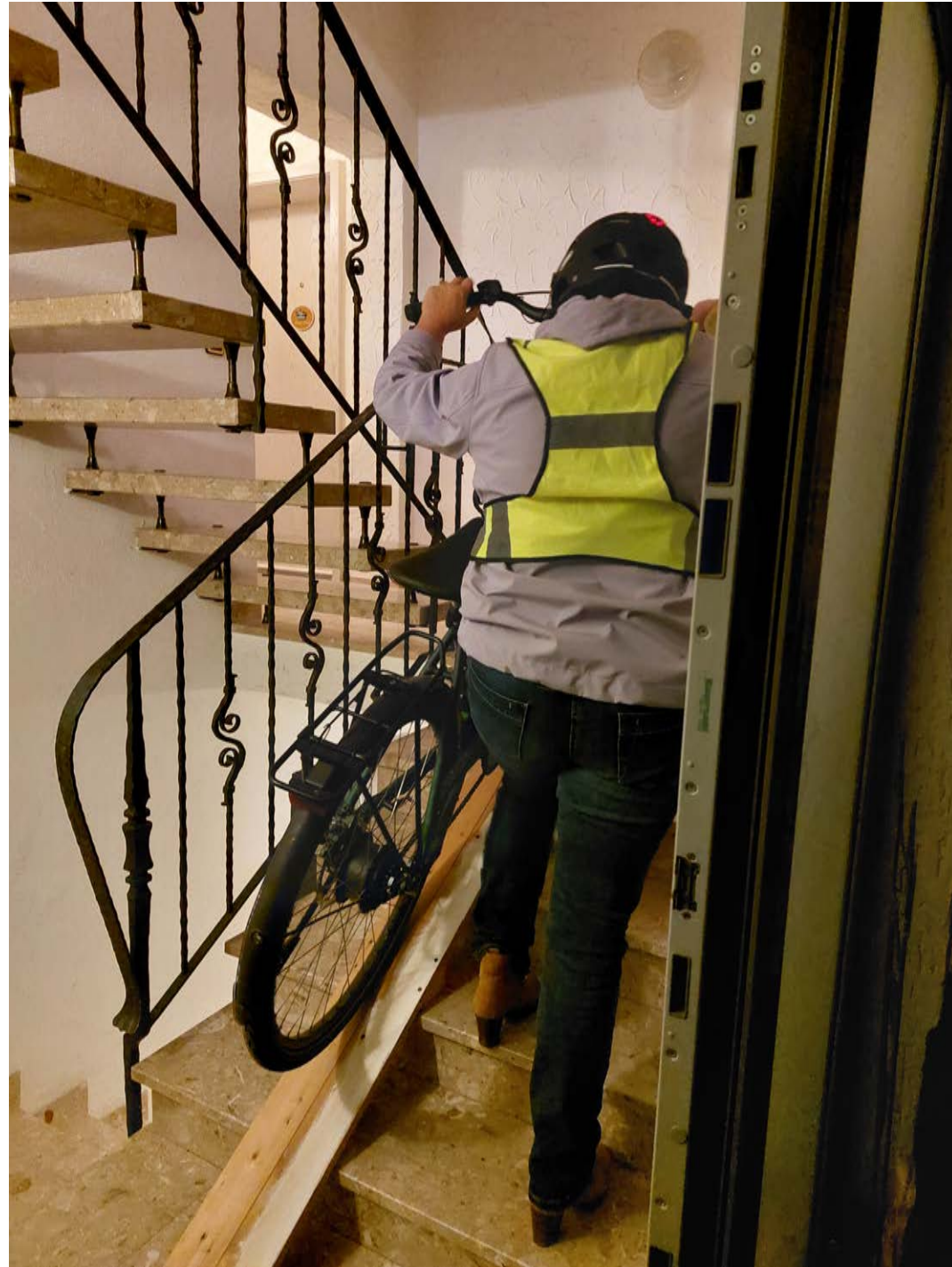
Durch Reallabore über Alternativen  
ins Gespräch kommen



Foto: ISOE

# Herausforderungen sehen | Lösungsansätze formulieren

Fotos: ISOE



Fotos: ISOE

Herausforderungen auf dem Weg

# Herausforderungen sehen | Lösungsansätze formulieren



Rotterdam Nieuwe Westen | Beukelsdijk



Amsterdam, Havens-Oost | Cruquiusweg

# Herausforderungen sehen | Lösungsansätze formulieren



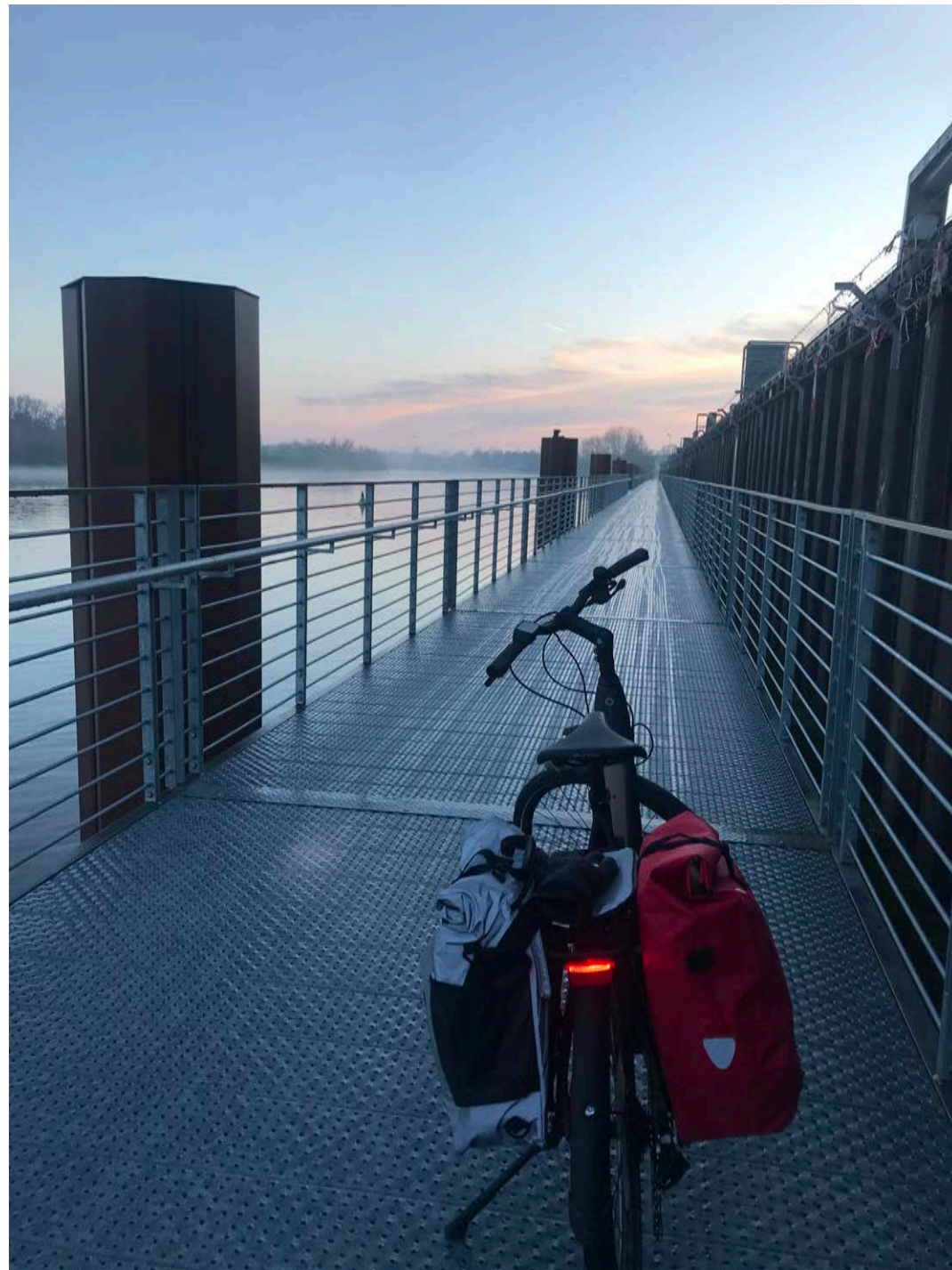
F35 Enschede-Hengelo



Enschede, Roombeek

# Qualitäten erkennen | Mobilitätsverhalten überdenken

Fotos: ISOE



Qualitäten auf dem Weg



# Pendeln und Pendelverhalten verstehen

Grafik: ISOE








Pendelsegment	Bedeutungen	Praktiken-Netzwerk	Kompetenzen
Hinnehmen	Pendeln hat weder positive noch negative Bedeutung; Pendeln als unabwendbarer Teil von Erwerbsarbeit	Geringe Verflechtungen mit dem restlichen Alltag	Wenig parallele Aktivitäten; Wenig Informations-einholung zu Pendelweg
Am Limit	Pendeln hat starke negative Bedeutung auf Grund des damit verbundenen Stress (u.a. hoher Zeitaufwand & Verkehrssituation)	Geringe Verflechtungen mit dem restlichen Alltag	Kaum parallele Aktivitäten, da starke Konzentration gefordert; Informationseinholung zu Pendelweg
Abgehetzt	Pendeln hat starke negative Bedeutung auf Grund des Zeitbedarfs und der Verknüpfung mit dem restlichen Alltag	Starke Verflechtung mit restlichem Alltag, insbesondere Versorgungspraktiken (Kinder & Einkäufe)	Kaum parallele Aktivitäten; Informationseinholung zu Pendelweg
Nutzen ziehen	Pendeln hat positive Bedeutung durch Nutzung der Pendelzeit	Geringe Verflechtungen mit dem restlichen Alltag, wenn dann auf dem Rückweg	Häufig parallele Aktivitäten (z.B. Gedanken nachhängen, Lesen); Wenig Informationseinholung zu Pendelweg
Optimieren	Pendeln hat positive Bedeutung durch Nutzung der Pendelzeit	Starke Verflechtung mit restlichem Alltag, sowohl Versorgungs- als auch Freizeitpraktiken	Häufig parallele Aktivitäten (z.B. Arbeiten, Telefonieren, Spielen); Informationseinholung zu Pendelweg

# Pendeln überdenken | Optionen erweitern, multimodal gestalten

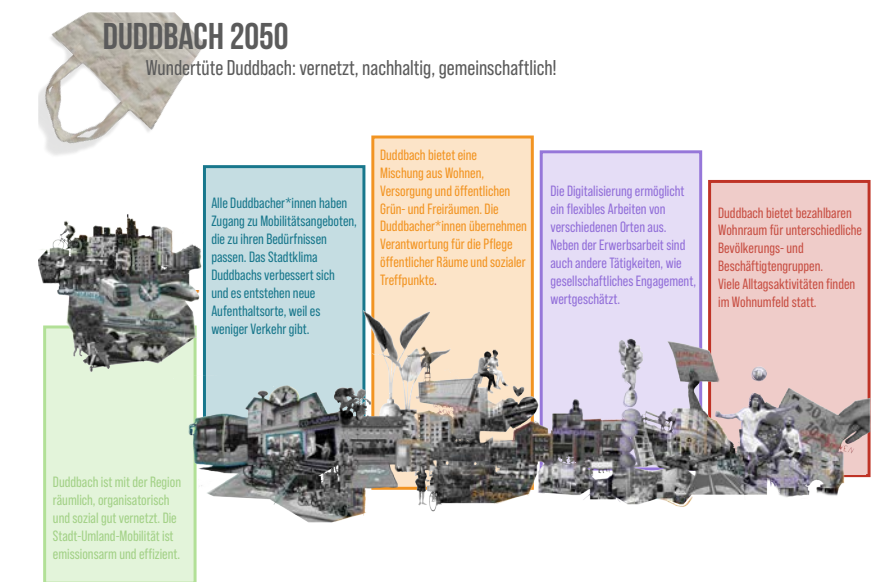
Grafik: ISOE

Neue Strukturen durch breitere Angebote, Entlastungen der Infrastruktur,...

Pendelsegment	Bedeutungen	Praktiken-Netzwerk	Kompetenzen
 Hinnehmen	Pendeln hat weder positive noch negative Bedeutung; Pendeln als unabwendbarer Teil von Erwerbsarbeit	Geringe Verflechtungen mit dem restlichen Alltag	Wenig parallele Aktivitäten; Wenig Informations-einholung zu Pendelweg
 Am Limit	Pendeln hat starke negative Bedeutung auf Grund des damit verbundenen Stress (u.a. hoher Zeitaufwand & Verkehrssituation)	Geringe Verflechtungen mit dem restlichen Alltag	Kaum parallele Aktivitäten, da starke Konzentration gefordert; Informationseinholung zu Pendelweg
 Abgehetzt	Pendeln hat starke negative Bedeutung auf Grund des Zeitbedarfs und der Verknüpfung mit dem restlichen Alltag	Starke Verflechtung mit restlichem Alltag, insbesondere Versorgungspraktiken (Kinder & Einkäufe)	Kaum parallele Aktivitäten; Informationseinholung zu Pendelweg
 Nutzen ziehen	Pendeln hat positive Bedeutung durch Nutzung der Pendelzeit	Geringe Verflechtungen mit dem restlichen Alltag, wenn dann auf dem Rückweg	Häufig parallele Aktivitäten (z.B. Gedanken nachhängen, Lesen); Wenig Informationseinholung zu Pendelweg
 Optimieren	Pendeln hat positive Bedeutung durch Nutzung der Pendelzeit	Starke Verflechtung mit restlichem Alltag, sowohl Versorgungs- als auch Freizeitpraktiken	Häufig parallele Aktivitäten (z.B. Arbeiten, Telefonieren, Spielen); Informationseinholung zu Pendelweg

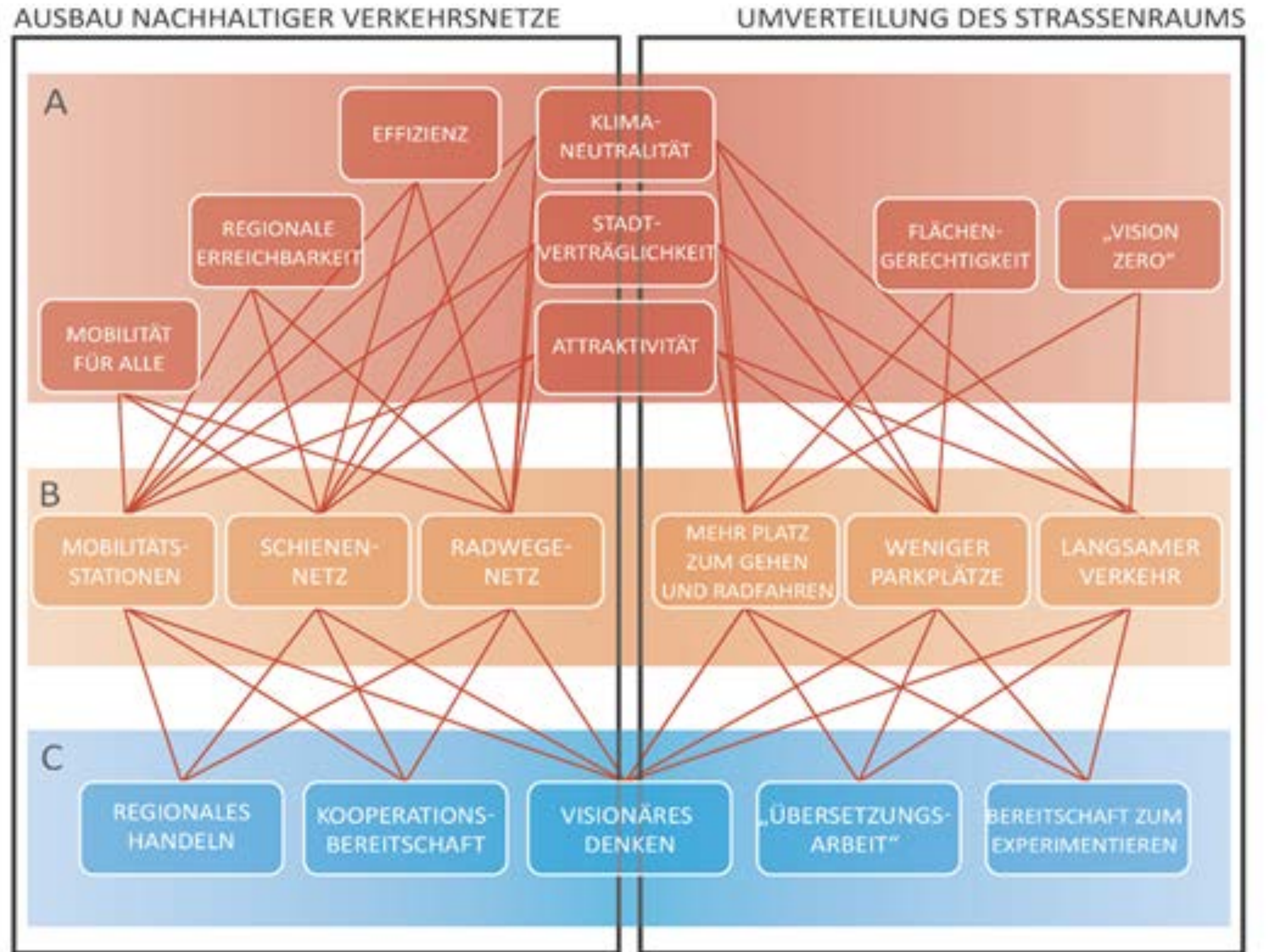
# Planspiele | Diskurs anregen, Erkenntnisse gewinnen

Visualisierungen: Nora Burlon





# Planerische Zusammenhänge verstehen



A NORMATIVE ZIELVORSTELLUNGEN B RÄUMLICH-MATERIELLE ARRANGEMENTS C FÄHIGKEITEN U. KOMPETENZEN

(1) Welche **normativen Zielvorstellungen** (Bedeutungen) werden mit den Strategien verfolgt?

(2) Welche **räumlich-materiellen** Veränderungen werden durch die Strategien hervorgerufen?

(3) Welche **Kompetenzen bzw. Fähigkeiten** sind erforderlich, um die Strategien (erfolgreich) zu verfolgen?

## effizienz

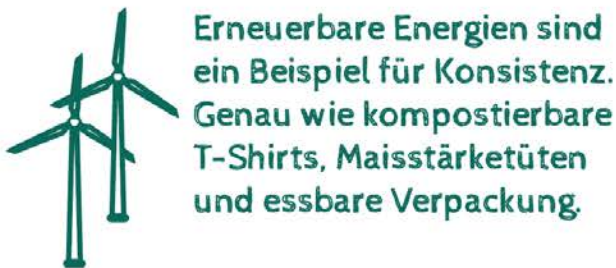
Besser produzieren:  
Also das Gleiche, aber mit  
weniger Ressourcen und  
weniger CO2-Ausstoß



Problem: „Rebound-Effekt“  
Ressourceneinsparungen werden  
kompensiert, da mehr konsumiert  
wird (z.B. der alte Kühlschrank läuft  
im Keller weiter)

## konsistenz

Anders produzieren:  
Einen Kreislauf von Produktion  
und Konsum herstellen. Nichts  
ist Müll, alles wird wiederver-  
wertet. Wie in der Natur.



Problem: Geschlossene Stoffkreisläufe  
(z.B. „cradle to cradle“) sind erst zu  
einem sehr geringen Teil verwirklicht

## suffizienz

Weniger produzieren und  
konsumieren: Mehr nutzen  
statt besitzen, Genügsamkeit  
üben und sich von Wohlstands-  
müll befreien.



Grafik: BUND

# Induzierter Verkehr

„Wir sind mobilitätsabhängig. Wir  
brauchen keine Verkehrswende, wir  
brauchen eine gesellschaftliche  
Wende“  
(Marco Te Brömmelstroot)

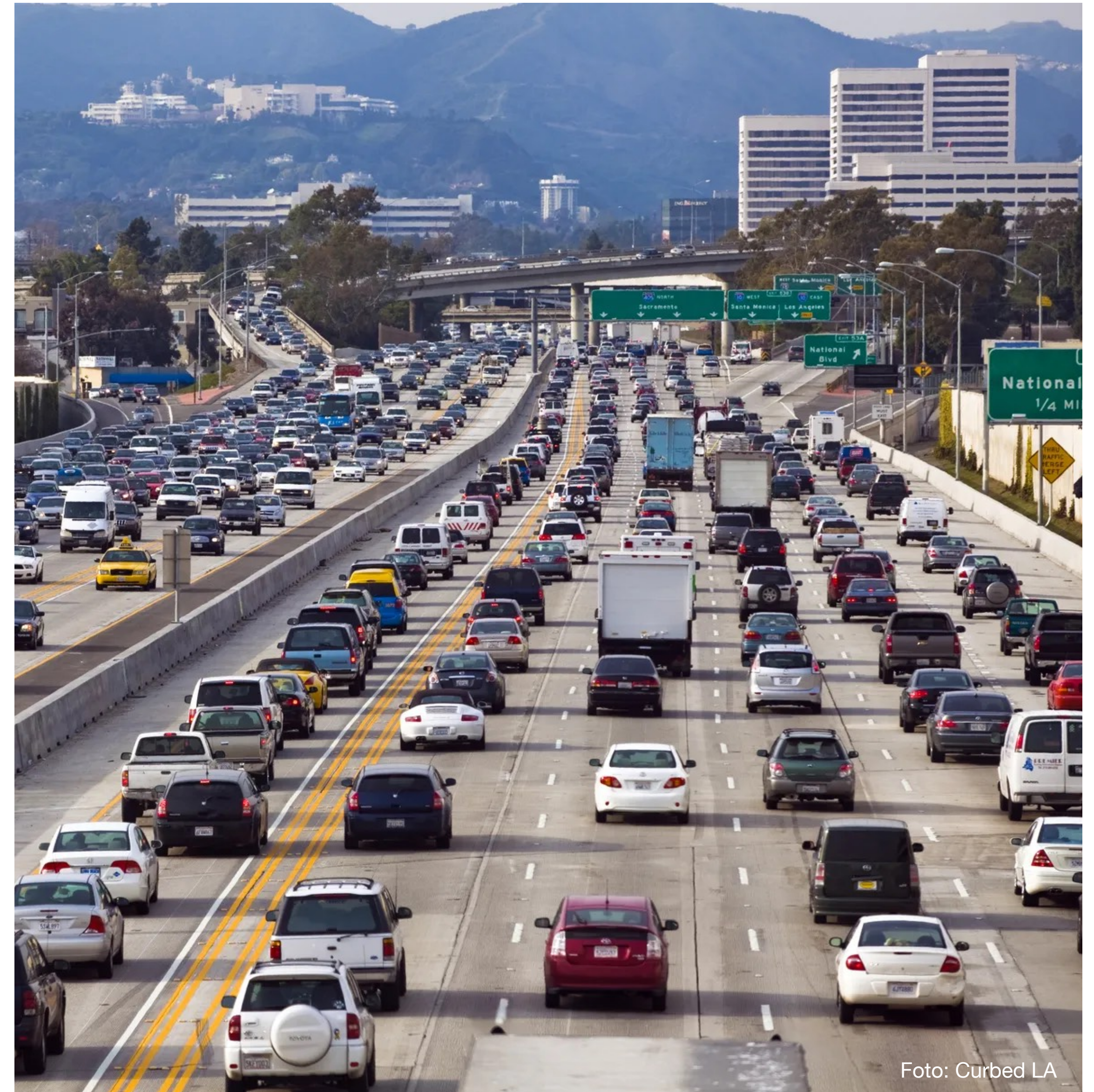


Foto: Curbed LA

Interstate 40, Los Angeles

# Durch Bilder überzeugen

Stadtstraßen: Mehr als nur Verkehr



# Multimodalität fördern



Borsigplatz und Gleiwitzstr. | Dortmund

Visualisierungen: Nico Sunder



**GRÜNE VISIONEN DORTMUND**



# Mut zu Experimentieren

Verkehrsversuche und Aktionen



Foto: Thomas Eltner

# Temporäre Umgestaltungen in Paris

Rue Rivoli | Paris

Foto: Thomas Eltner



# Initiative unterstützen

Gemeinwohlorientierte  
bürgerschaftliche Projekte  
(kommunal) fördern und  
begleiten

**PARKING DAY**  
*Wochenende*  
**15.-17. 09. 2023**

*Save the date!*

**EIN WOCHENENDE. UMSONST & DRAUßEN.  
LANGE STRAßE. HAGEN-WEHRINGHAUSEN.  
ALTERNATIVE PARKFLÄCHENGESTALTUNG IM URBANEN RAUM.**

Visualisierung: Hatopia Hagen

# Transformationen aus dem Quartier heraus gestalten

Parking Day, Hagen

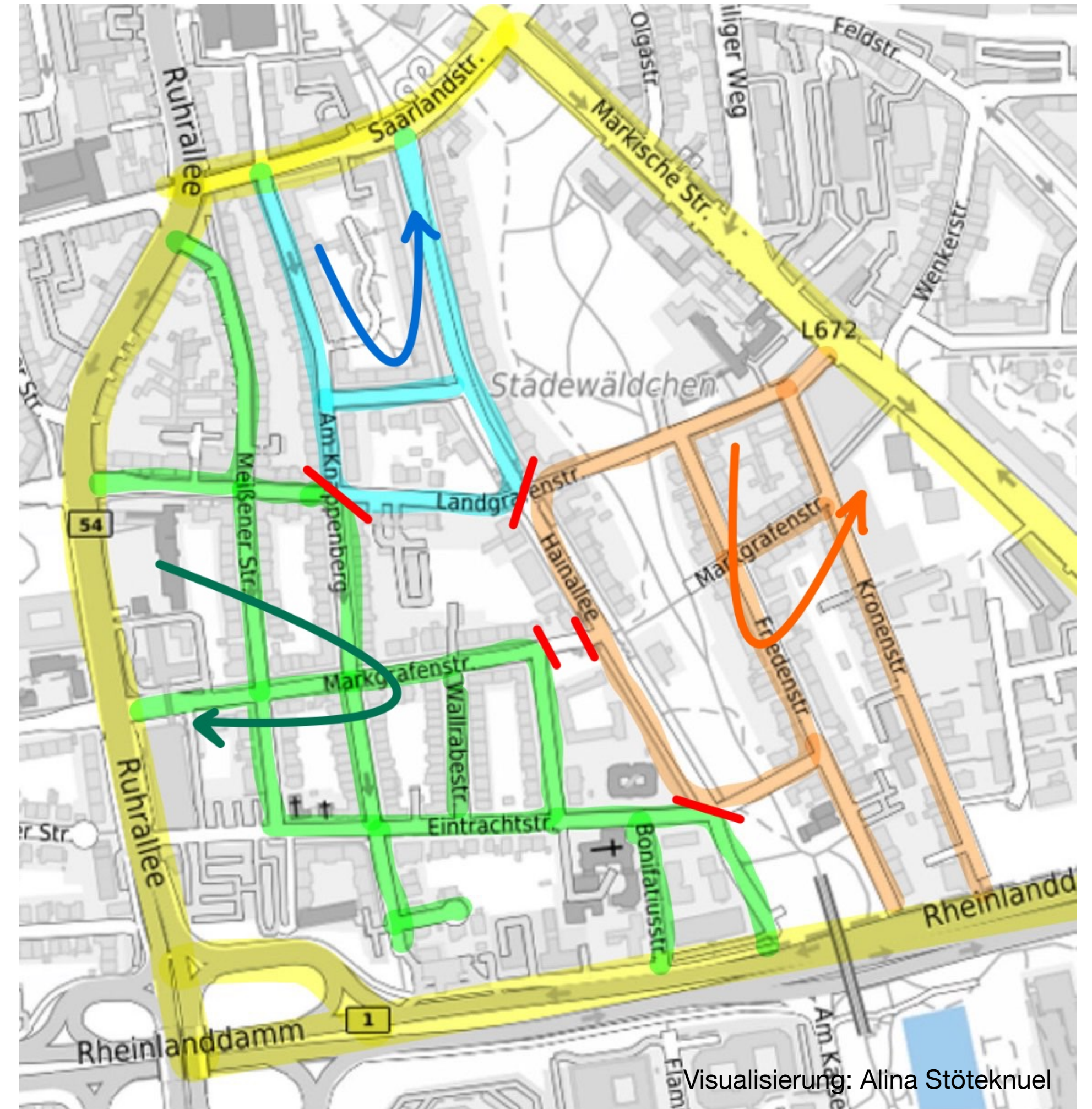
Visualisierung: Hatopia Hagen



# Strategien entwickeln

Von den Nachbarn lernen

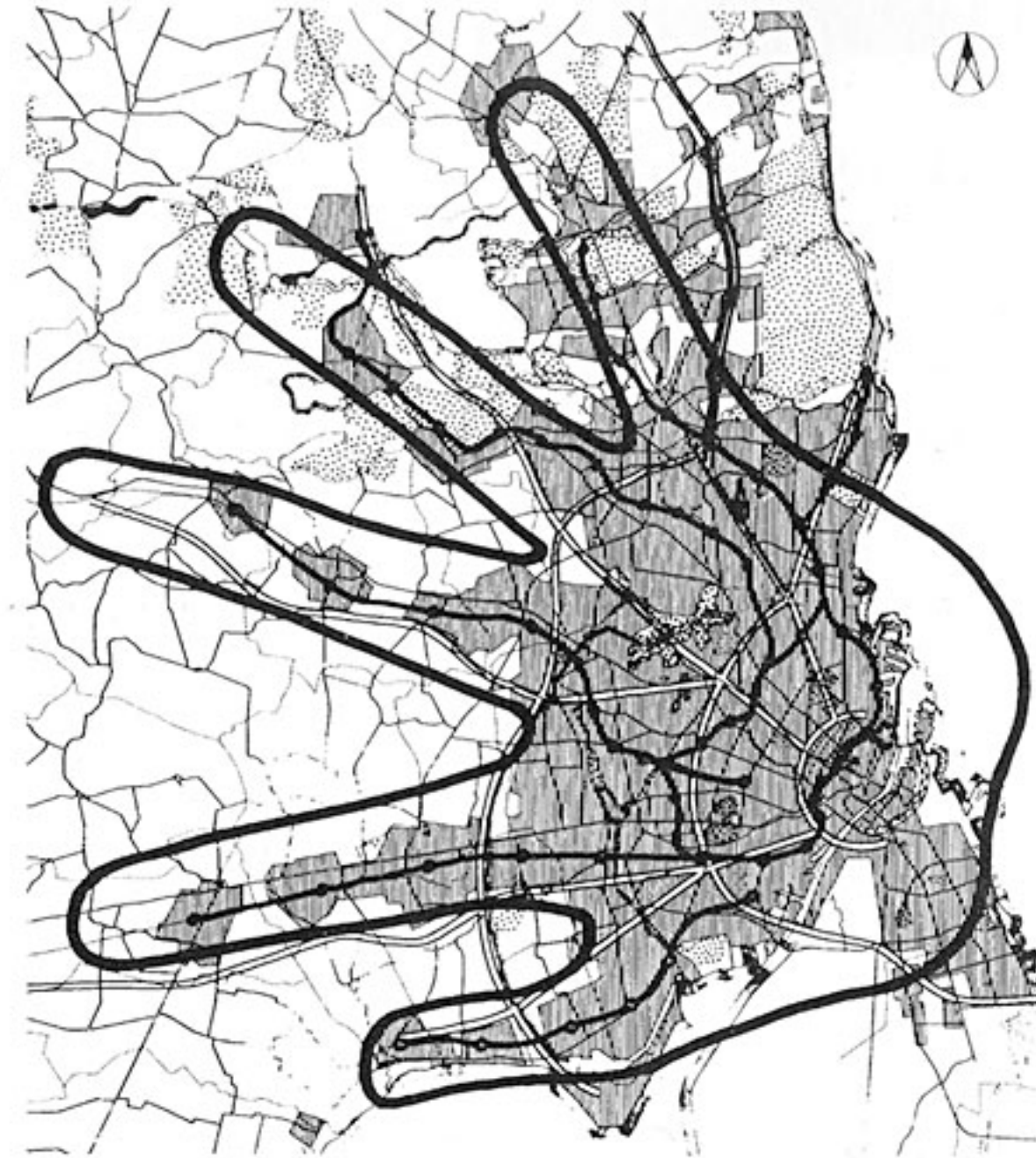
- Superblocks „Poblenou“ Barcelona
- Circulatie Plan Ghent
- Netzgestaltung Amsterdam
- Stadtstruktur Houten
- Walthamstow Village, London



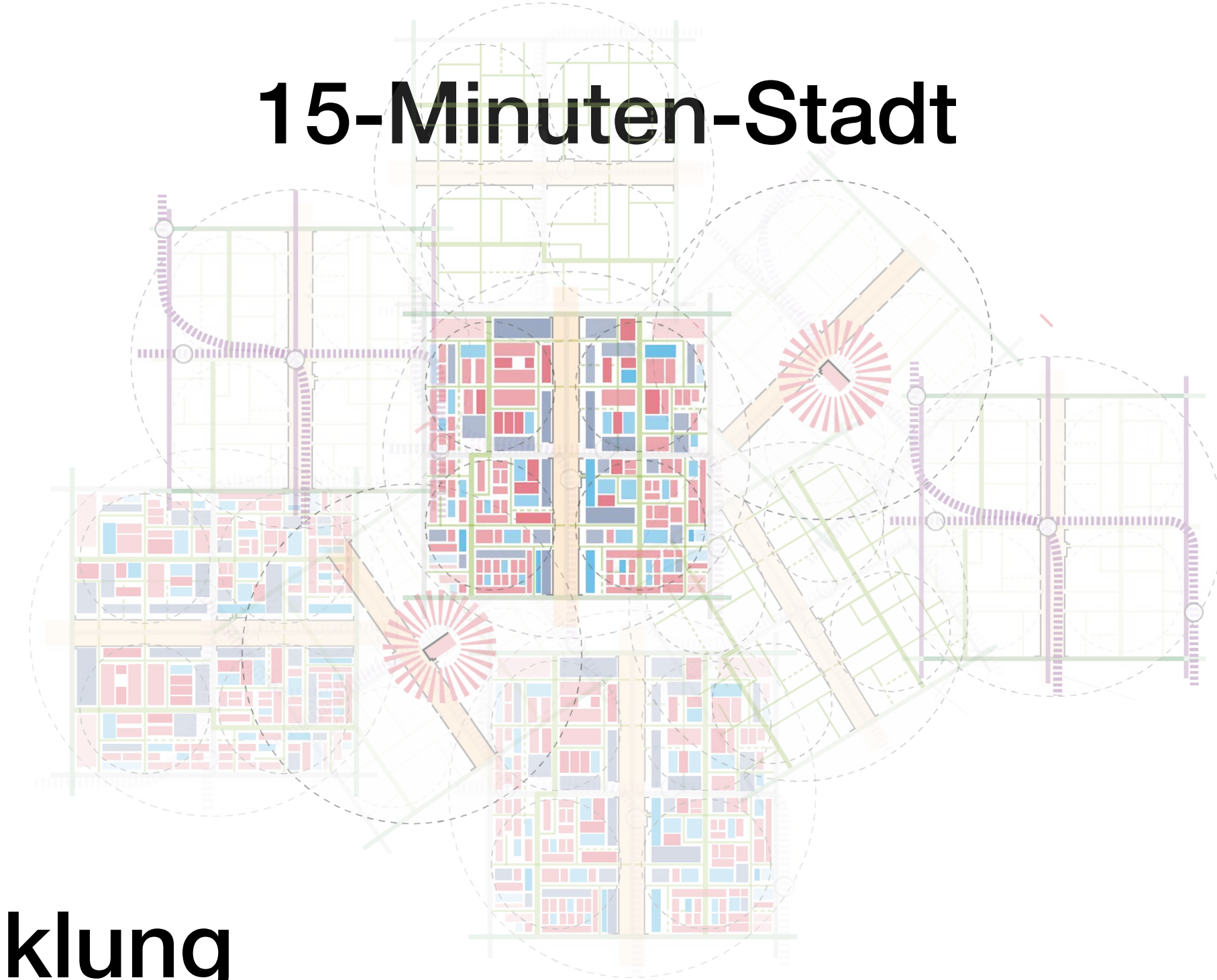
Zirkulationskonzept | Bürgerinitiative  
Faires Quartier Hainallee, Dortmund

# Integrierte Leitbilder planerisch etablieren

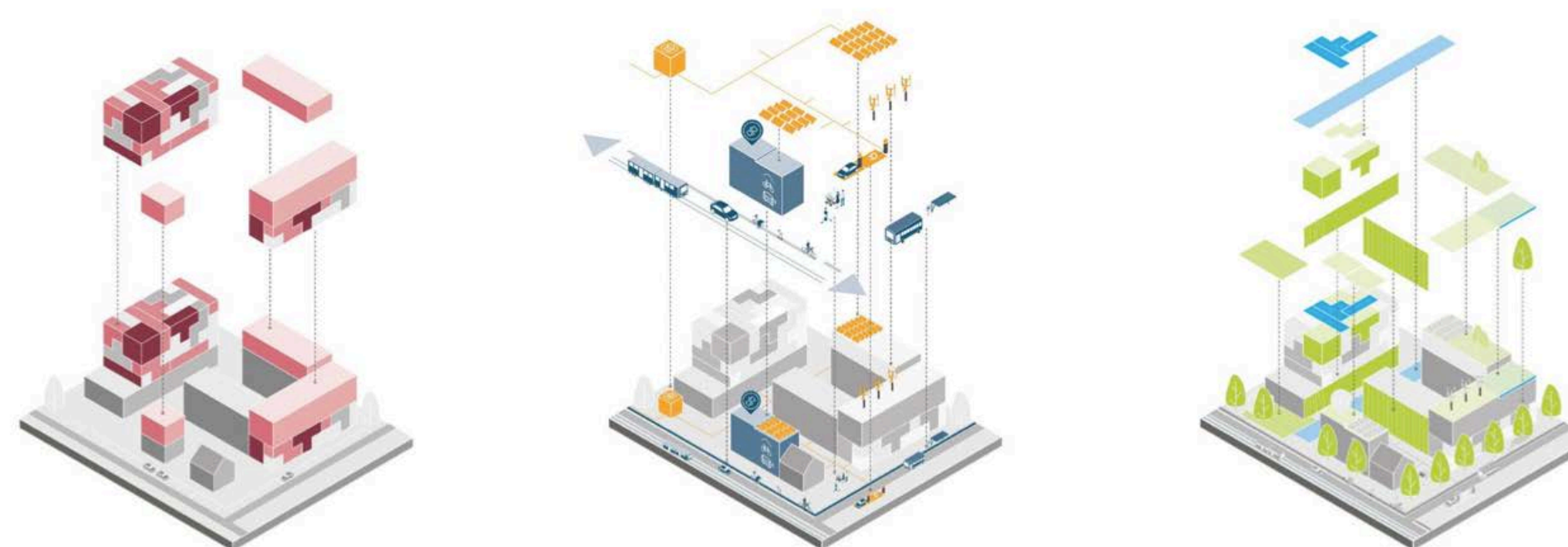
## Transit Oriented Development



## 15-Minuten-Stadt



## Dreifache Innenentwicklung



# Rechtsrahmen und Richtlinien weiterentwickeln

Richtlinien, Planungshilfen


BauGB

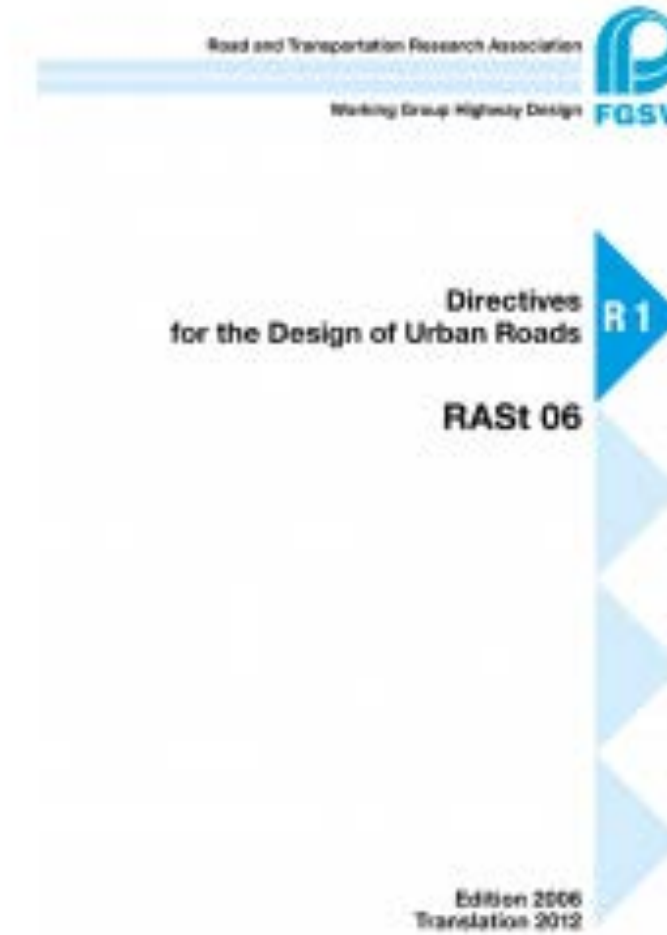


STVG/ STVO

## § STVO-NOVELLE 2020

### Neue Bußgelder für...

 <p>... unberechtigtes Parken auf einem Schwerbehinderten-Parkplatz.</p>	 <p>... unerlaubte Nutzung der Rettungsgasse: 200-320 € +2 Punkte +1 Monat Fahrverbot</p>
 <p>... rechtswidriges Parken an engen oder unübersichtlichen Straßenstellen bzw. im Bereich einer scharfen Kurve.</p>	 <p>... das verbotswidrige Parken auf Geh- / Radwegen, das nun unerlaubte Halten auf Schutzstreifen und in 2. Reihe bis zu 100 € (+1 Punkt) und Parken in 2. Reihe bis zu 110 € (+1 Punkt).</p>



Politische Ziele & Rahmenseetzungen



**MEHR  
FORTSCHRITT  
WAGEN**

BÜNDNIS FÜR  
FREIHEIT, GERECHTIGKEIT  
UND NACHHALTIGKEIT

# VIELEN DANK

## Verkehrswende gestalten, Mut zur Transformation

Pendeln = alltäglicher Ausgleich, aktive Bewegung, Zeitung lesen, Arbeit im Zug starten, ausspannen...