

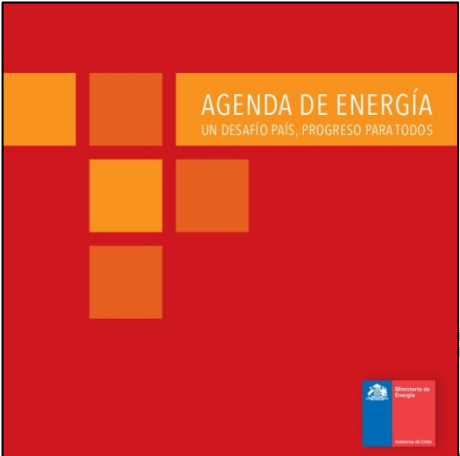
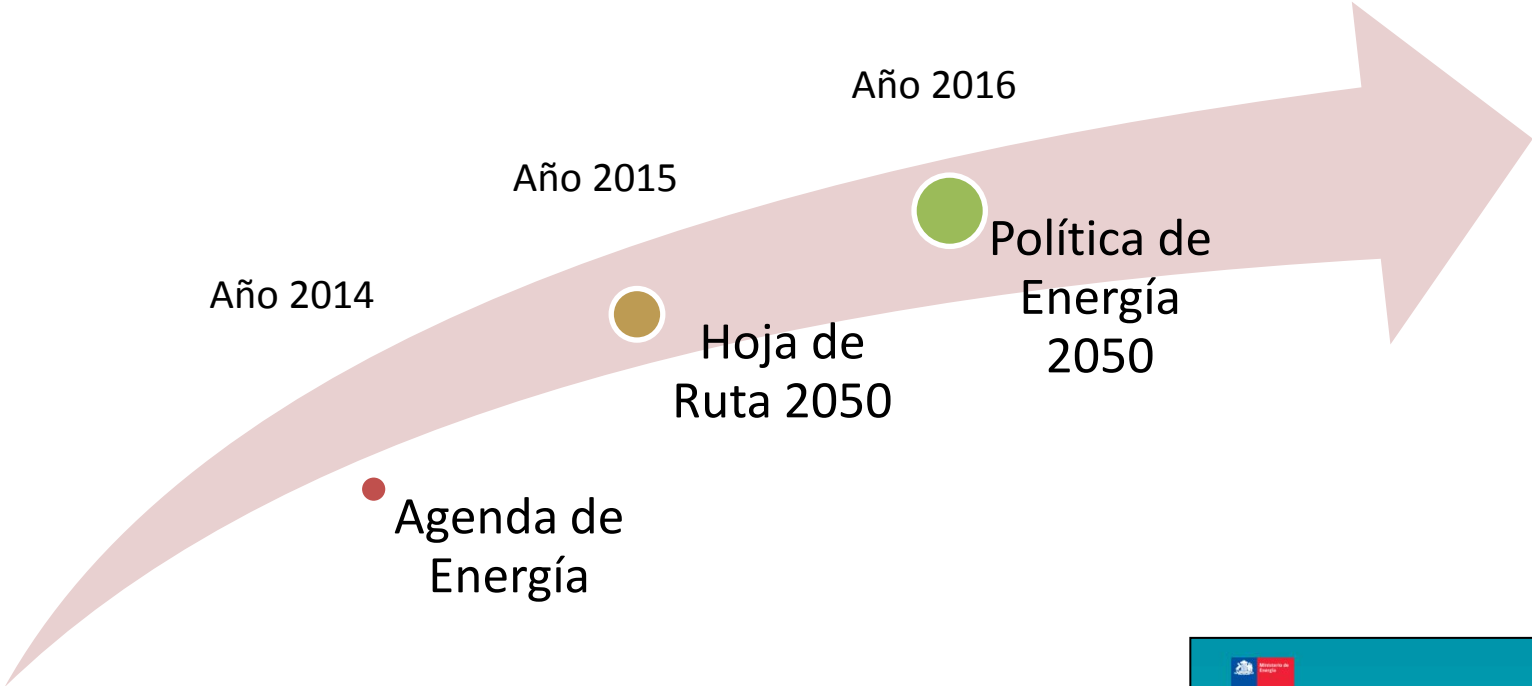
Desarrollo Energético Local.

¿Cómo Potenciar su Implementación?

José Miguel Arriaza Hinojosa
Secretario Regional de Medio Ambiente Región Metropolitana



Política de Energía 2050



Política de Energía 2050

Para alcanzar esta visión al 2050, la Política Energética se sustenta en 4 pilares:



CONFIABILIDAD

INCLUSIVIDAD

COMPETITIVIDAD

SOSTENIBILIDAD

PILAR 1

SEGURIDAD
Y CALIDAD
DE SUMINISTRO

PILAR 2

ENERGÍA
COMO MOTOR
DE DESARROLLO

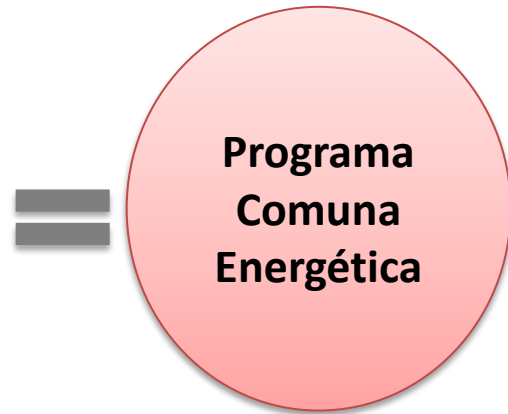
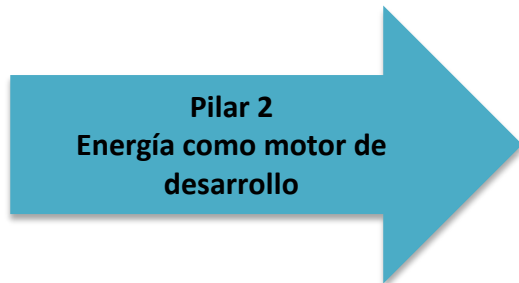
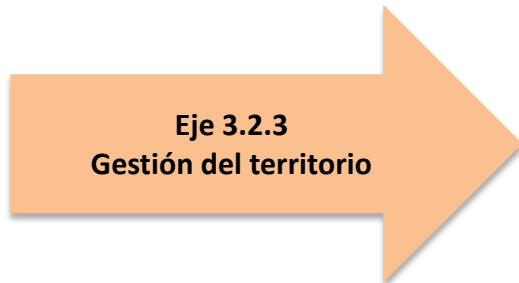
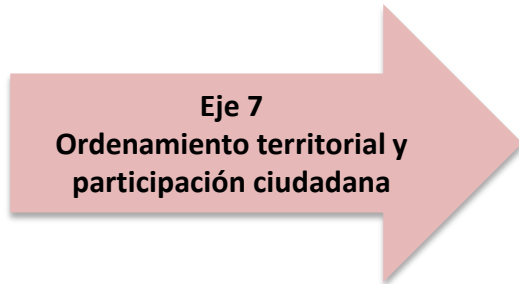
PILAR 3

ENERGÍA COMPATIBLE
CON EL MEDIO
AMBIENTE

PILAR 4

EFICIENCIA
Y EDUCACIÓN
ENERGÉTICA

Programa Comuna Energética



Contexto

A nivel Global: Adaptación y Mitigación Cambio Climático

Potencial ERNC: Chile uno de los países con mayor potencial de desarrollo energético a partir de Energías Renovables

Mercado: Gracias a cambios regulatorios y mejoras en condiciones, se rompe Oligopolio Eléctrico y se logra mayor competencia y precios a la baja.

Tecnológico: Fuerte inversión en Clúster Solar/Empresas y desarrollo tecnológico – Mas empresas prestadoras de servicio.

Gobiernos Locales: Empoderamiento y Participación Ciudadana



¿Qué es Comuna Energética?

“Es un programa que busca aportar al modelo de desarrollo energético de Chile dándole mas énfasis a los ***proyectos levantados desde la comunidad, explotando el potencial de energías renovables y eficiencia energética en el territorio de cada Comuna y Concientizando a la ciudadanía***”



A través de este programa se está tratando de introducir un cambio en el sector de la energía

Sector tradicionalmente de grandes obras y grandes empresas....



....que por medio del programa se está tratando de acercar a la ciudadanía



¿Cómo funciona Comuna Energética?

COMUNA ENERGÉTICA

Fase 1 Estrategia Energética Local

Diagnóstico Energético



Objetivos y Metas



Plan de acción



Fase 2 Implementación, Evaluación y Monitoreo

PLANIFICACIÓN ENERGÉTICA



ENERGÍAS RENOVABLES Y GENERACIÓN LOCAL



SENSIBILIZACIÓN Y COOPERACIÓN



EFICIENCIA ENERGÉTICA EN LA INFRAESTRUCTURA



ORGANIZACIÓN Y FINANZAS



IMPLEMENTACIÓN PLAN DE ACCIÓN



¿Quién compone el equipo de trabajo?



Resultados a la fecha



2015

8
COMUNAS

23
COMUNAS A
LA FECHA

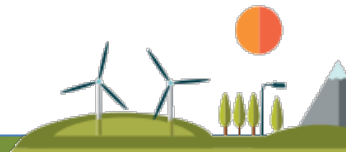
2016

15
COMUNAS

2017

12
COMUNAS

35
COMUNAS
ADQHERIDAS



Lecciones aprendidas y Puntos críticos

- Voluntad Política de la máxima autoridad comunal para adoptar el programa en su comuna.
- Coordinación y compromiso de todas las unidades municipales (SECPLA, DOM, MEDIOAMBIENTE, etc.)
- Fortalecer Equipos Municipales en Materias Energéticas Locales (Encargado permanente del tema energía dentro del municipio)
- Mejorar la información disponible para Diagnósticos Energéticos Comunales (Información dispersa en muchos actores/ Electricidad/Gas/Combustibles, etc.)
- Disponibilidad de Fondos Regionales, Sectoriales o Privados para la implementación de la Estrategia Energética

