

Censo das Prefeitas Brasileiras

(Mandato 2021-2024)



Quantas são as prefeitas?

AS MULHERES
SÃO

51%
da população,
mas governam

12%
dos municípios

AS MULHERES
NEGRAS SÃO

28%
da população,
mas governam

4%
dos municípios

Os homens seguem
no comando de

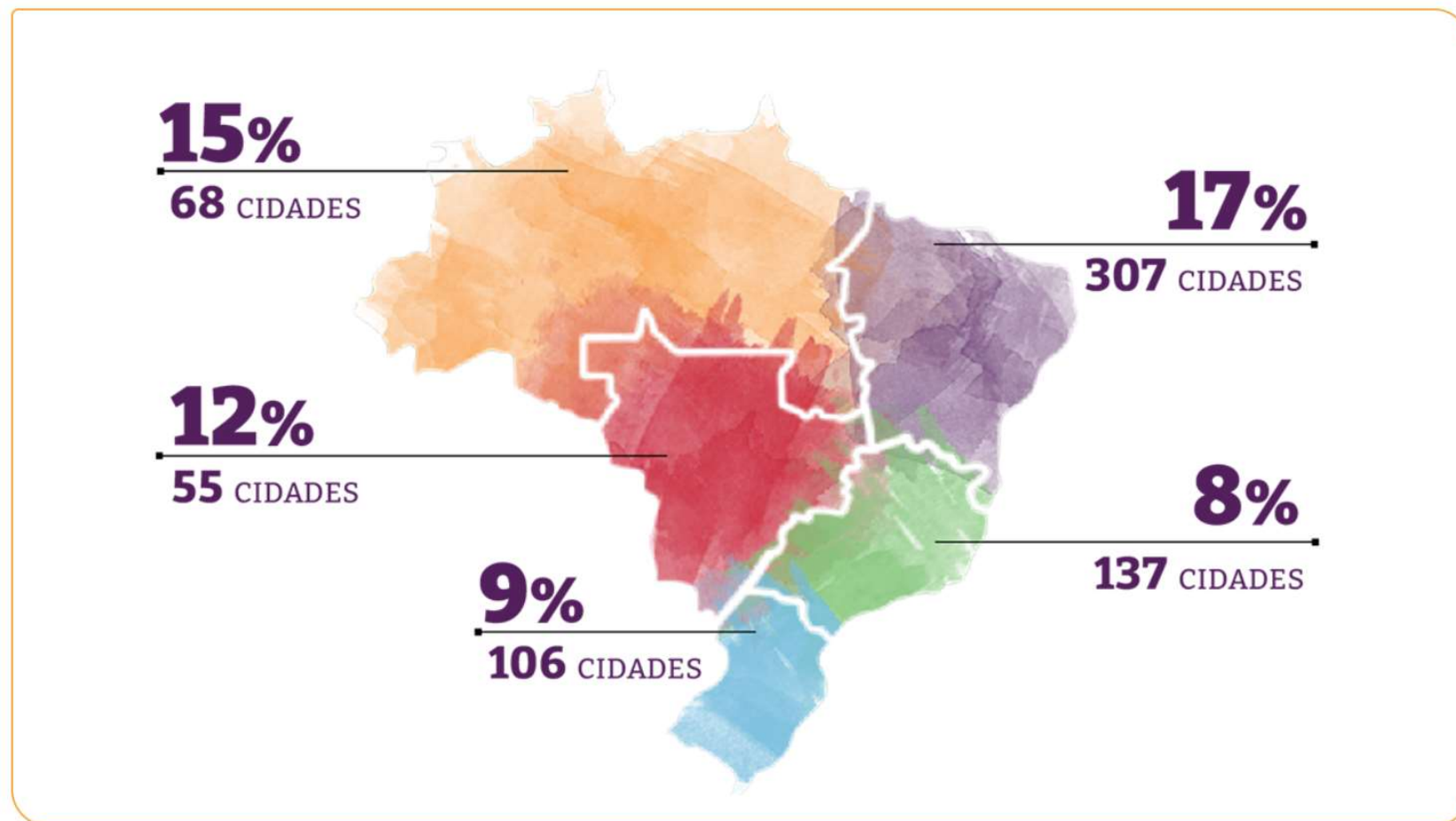
88%

das prefeituras
do país.



Onde estão?

Municípios governados por Prefeitas em cada Região



As **prefeitas** se concentram nos municípios menores e governam somente para

9%

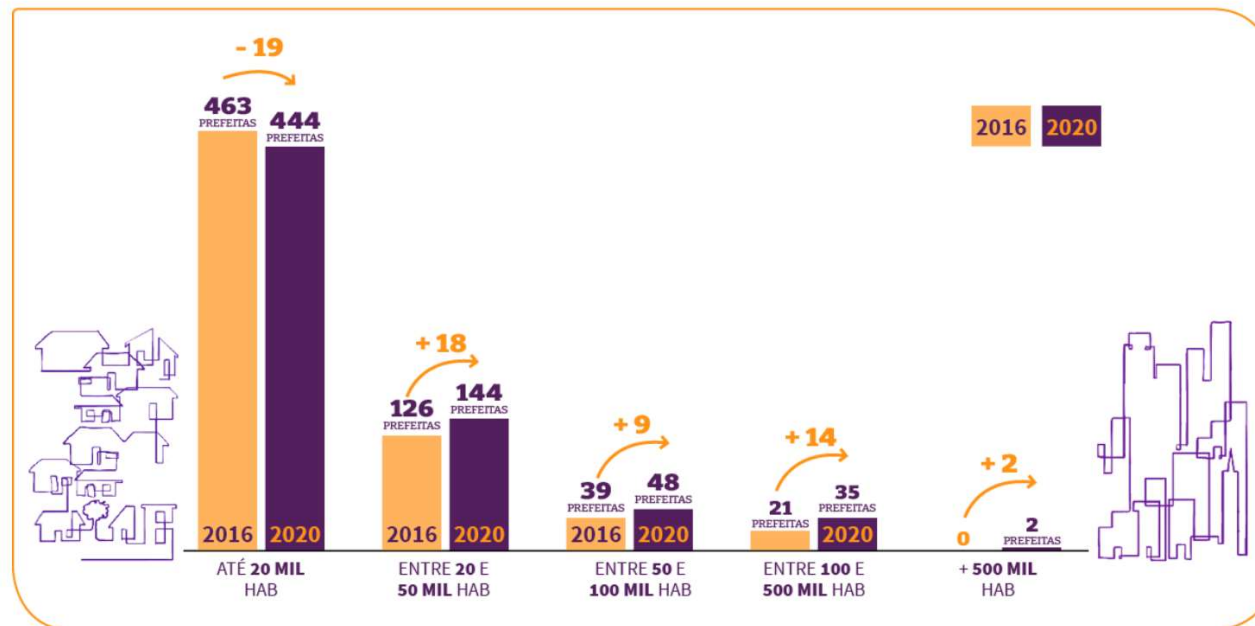
da população brasileira

UMA ÚNICA PREFEITA ELEITA EM CAPITALIS

2016 - Boa Vista (RR)

2020 - Palmas (TO)

Crescimento da presença de prefeitas nas cidades mais populosas



EXPERIÊNCIA ELEITORAL

42%

já disputaram
ao menos três
eleições para
diferentes cargos

EXPERIÊNCIA POLÍTICA

70%

já foram
eleitas para
outros cargos

Aumento de
10 pontos
percentuais em
relação a 2016



46%

já foram
Prefeitas



16%

já foram
Vice-Prefeitas



28%

já foram
Vereadoras

EXPERIÊNCIA DE GESTÃO



70%

já ocuparam **cargos de confiança**. A maior parte delas como Secretárias nas pastas de Educação, Saúde e Assistência Social



40%

já foram aprovadas em **concurso público**, mais da metade dessas (**51%**) como Professoras



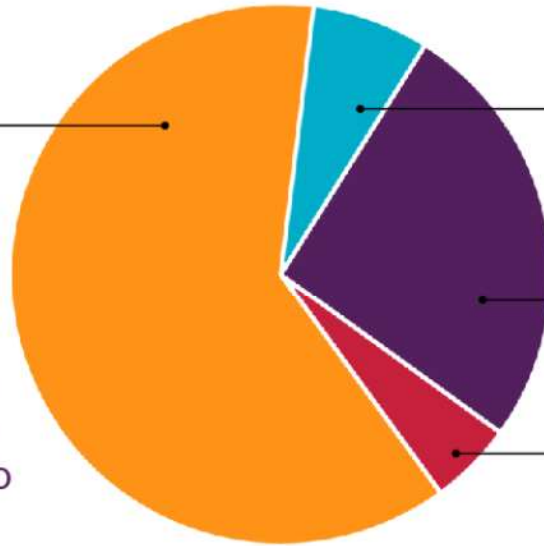
43%

já participaram de **Conselhos de Políticas Públicas**

Vida partidária

62%

consideram que as mulheres **NÃO** estão representadas de forma proporcional, justa e equilibrada nos principais postos de poder e tomada de decisão do seu partido



7%

Preferiu não responder.

26%

Respondeu **SIM**.

5%

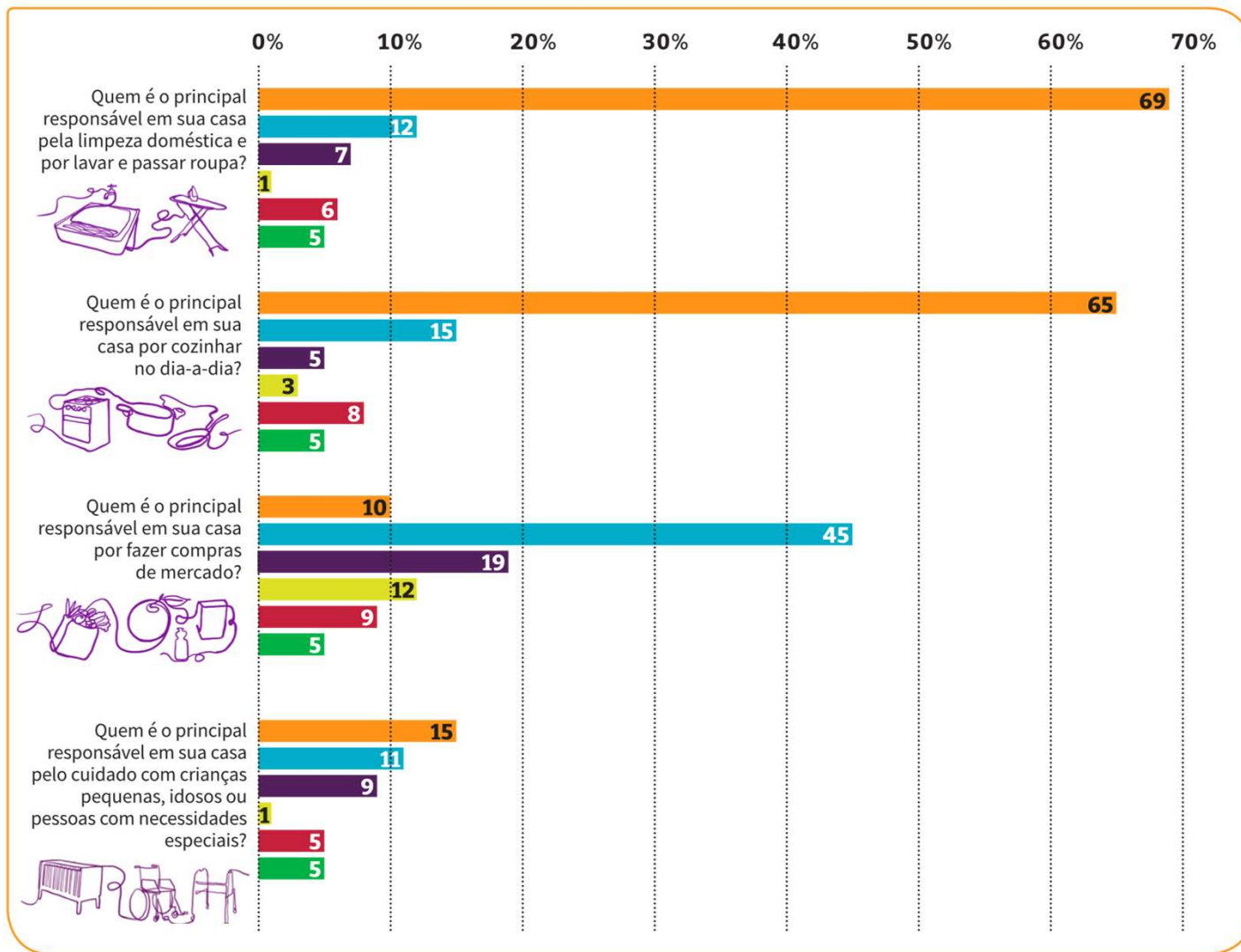
Não respondeu.

54%

foram dirigentes partidárias, a maior parte delas Presidente do Diretório Municipal.

Vida familiar e trabalho doméstico





Obstáculos por ser mulher na política



90%

consideram importante a decisão que garantiu às campanhas de mulheres pelo menos 30% dos recursos do Fundo Eleitoral e do Fundo Partidário e do tempo de propaganda eleitoral gratuita em rádio e televisão.

Violência política de gênero

58% das **Prefeitas** afirmam ter sofrido assédio ou violência política pelo fato de ser mulher. Um aumento de 5 pontos percentuais em relação às prefeitas do mandato anterior

Além do fato de ser mulher, você considera que já sofreu alguma violência política ao longo de sua trajetória também pelos motivos abaixo?



Dentre as que **NÃO REGISTRARAM** queixas ou boletins de ocorrência

40%

não acreditam na eficácia da apuração das denúncias sobre esse tipo de violência

1 em cada 2 Prefeitas não registrou queixas ou boletim de ocorrência em função de assédio ou violência política sofridos ao longo de sua trajetória



Dentre as que **REGISTRARAM** queixas ou boletins de ocorrência

50%

consideram que os casos não contaram com a devida apuração e responsabilização dos agressores



Violências mais frequentes na campanha de 2020



50%

não denunciaram para as redes sociais os perfis realizadores de discurso de ódio contra elas



Prefeitas na pandemia



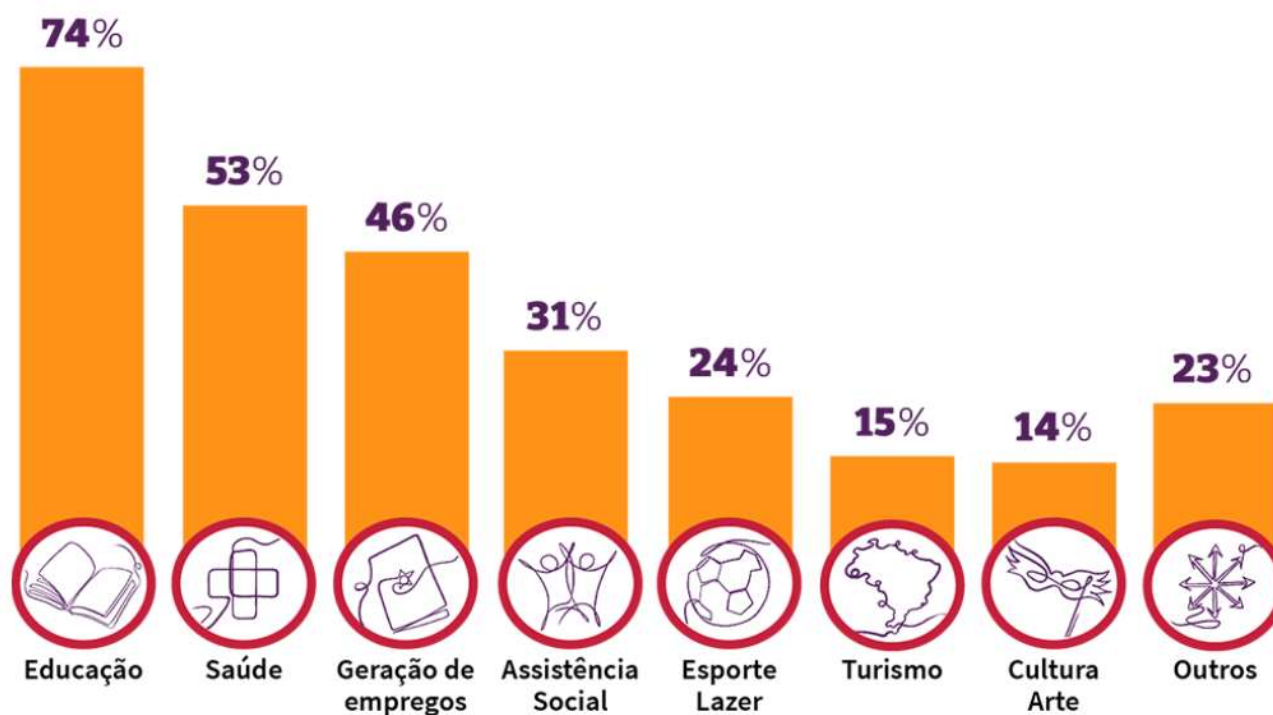
Cidades governadas por **mulheres** tiveram

44%
menos
mortes e

30%
menos internações
por covid-19

SAIBA MAIS – Estudo publicado por pesquisadores do Insper, da Universidade de São Paulo (USP) e da Universidade de Barcelona: “Sob pressão: a liderança das mulheres durante a crise da covid-19”.

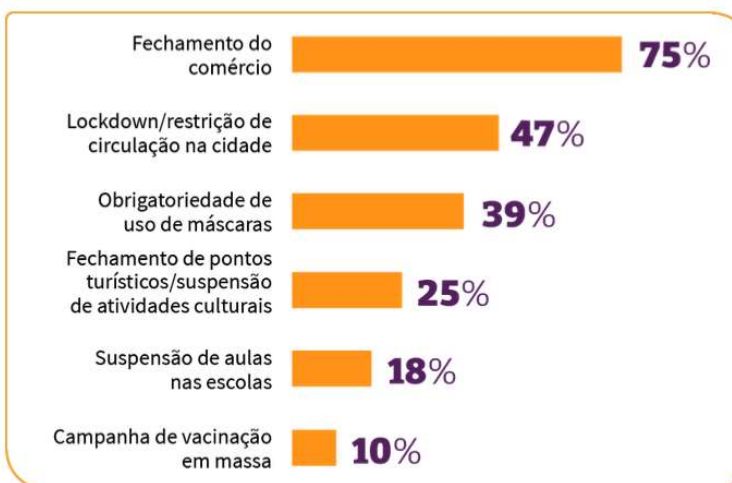
Quais foram as principais áreas impactadas pela pandemia na sua cidade?



45%

das Prefeitas afirmaram ter sido alvo de violência política pela adoção de medidas restritivas na pandemia

Medidas restritivas adotadas com maior resistência da população



Composição do Gabinete

Em média, **45%** do Secretariado das Prefeitas brasileiras é composto por mulheres.



Em média, **13%** do Secretariado das Prefeitas brasileiras é composto por pessoas negras.

<http://prefeitas.institutoalziras.org.br/censo/>

Entre em contato



facebook/InstitutoAlziras



instituto@alziras.org.br



@institutoalziras

Realização



Apoio



Parceiros

