

México, las Américas y el mundo 2010

Política exterior: Opinión pública y líderes



6 de abril, 2011



México, las Américas y el mundo 2010

Política exterior: Opinión pública y líderes



- Única encuesta sobre lo internacional en México y AL
- Trayectoria: 4º levantamiento 2004 2006 2008 2010
- Enfoque: 103 preguntas temáticas / 26 sociodemográficas
- Población (2,400 / +-2.04%, septiembre-octubre) / Líderes (494 / +-4.5%, julio-noviembre 2010)
- Comparación Multinivel: Público y Élite + Nacional y Regional + Intraélite +
- Países: Brasil, Colombia, Ecuador, México, República Dominicana, Perú
- Nuevos Temas: migración, integración, cultura política
- Contexto: (N=5 S=7 C=19) inseguridad, recuperación, Bicentenario, FMMD, COP16, Ley Arizona, masacre San Fernando
- Financiamiento: SRE-SEGIB, Senado, Estado de México, Fundación Carolina, Konrad Adenauer, Embajada Estados Unidos, Embajada Canadá



¿QUIÉNES SOMOS?

¿QUÉ QUEREMOS?

¿CÓMO NOS UBICAMOS EN EL MUNDO?

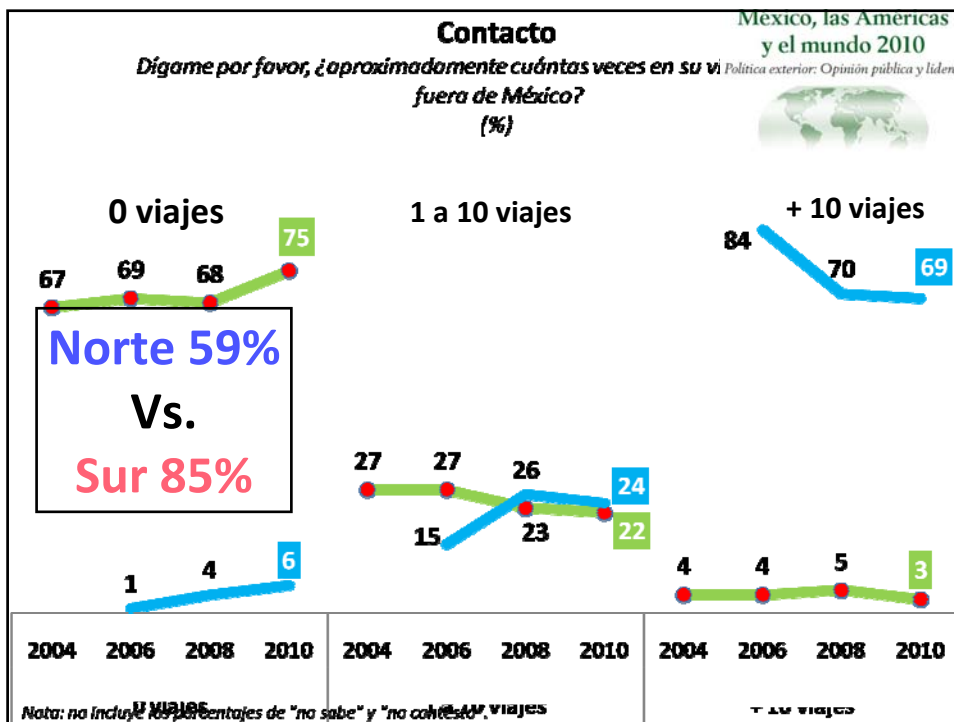
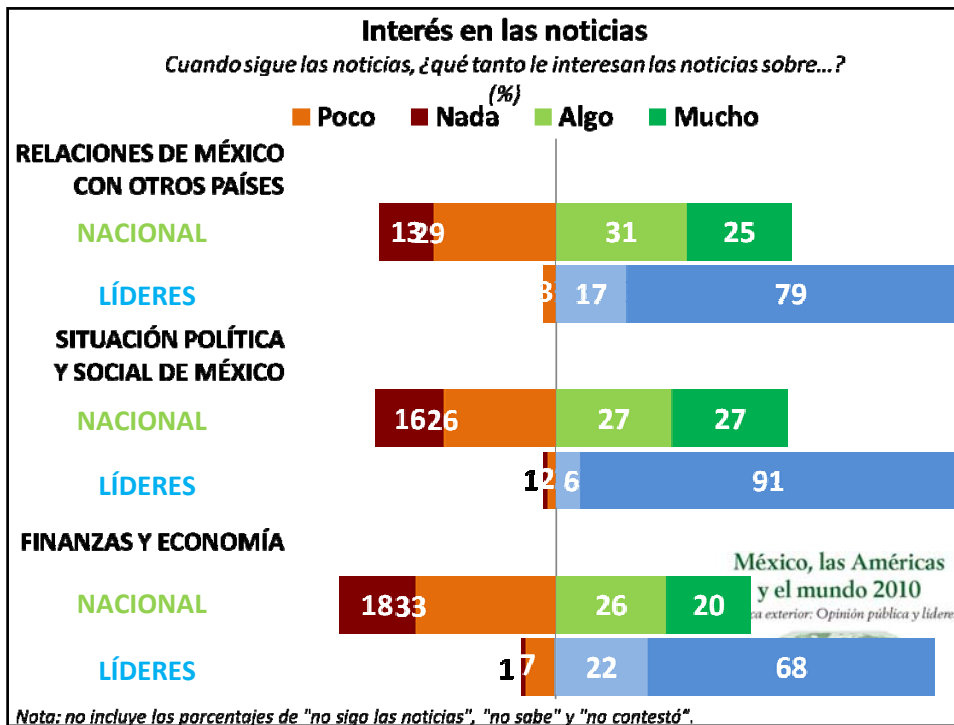
¿CÓMO ENTENDEMOS LA MIGRACIÓN?

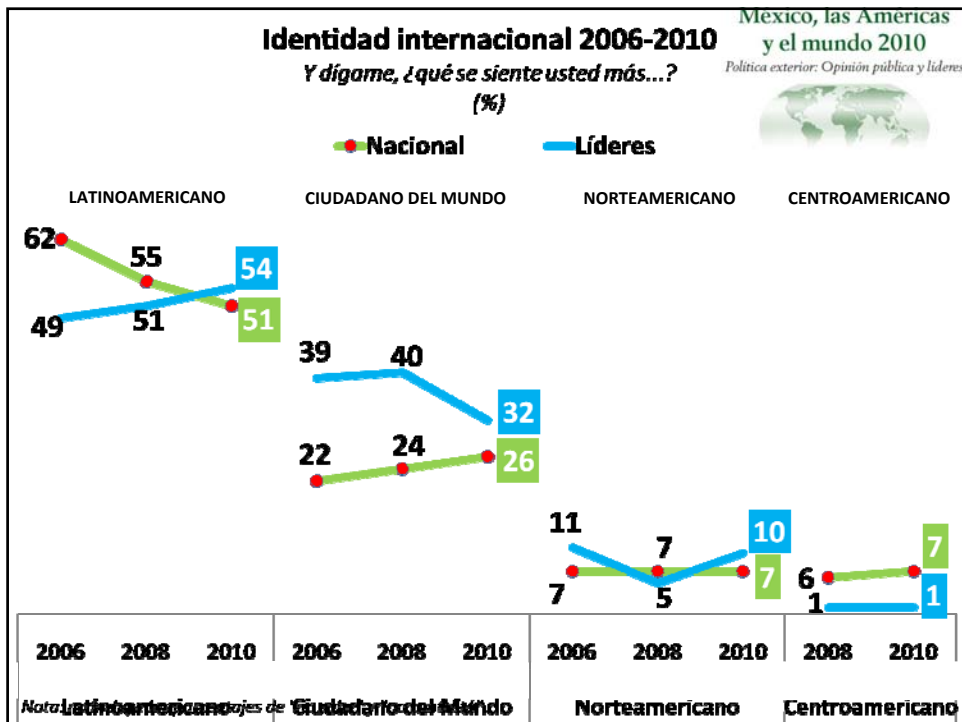
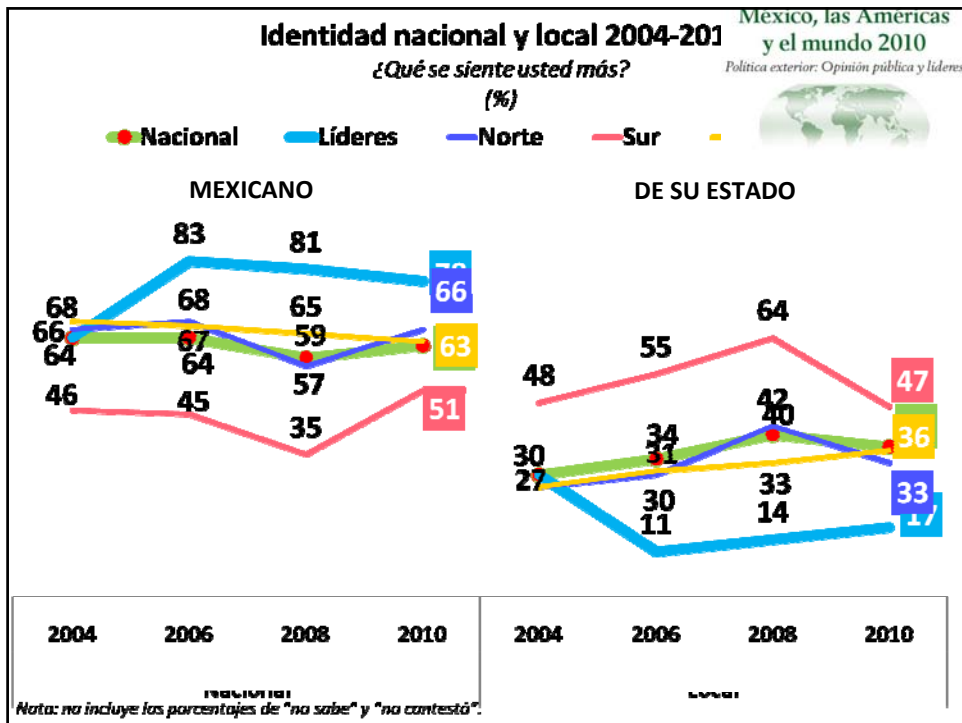


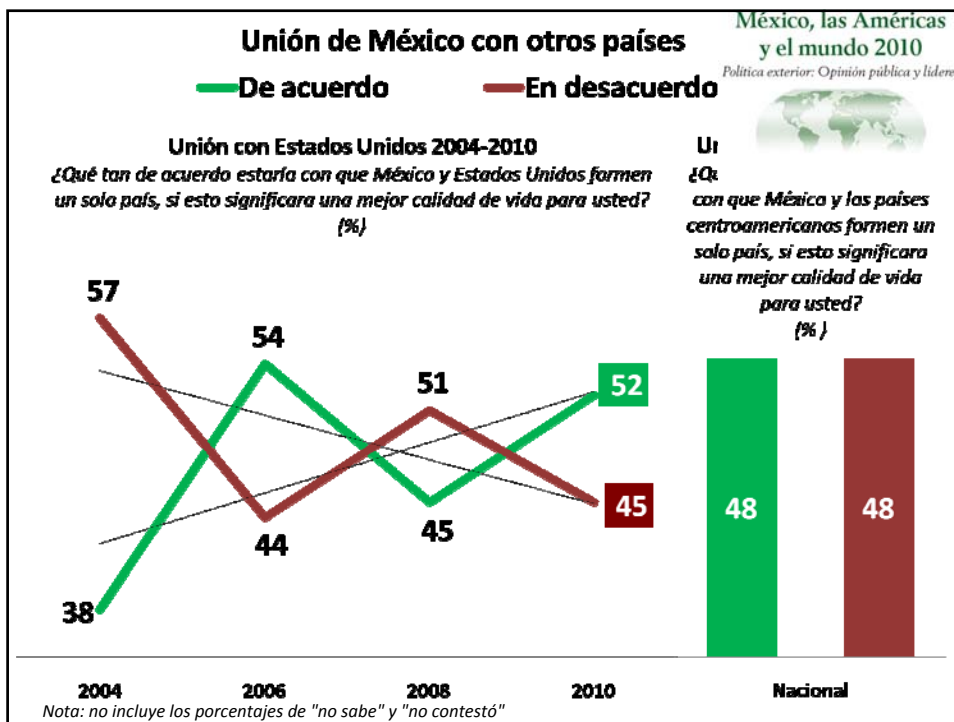
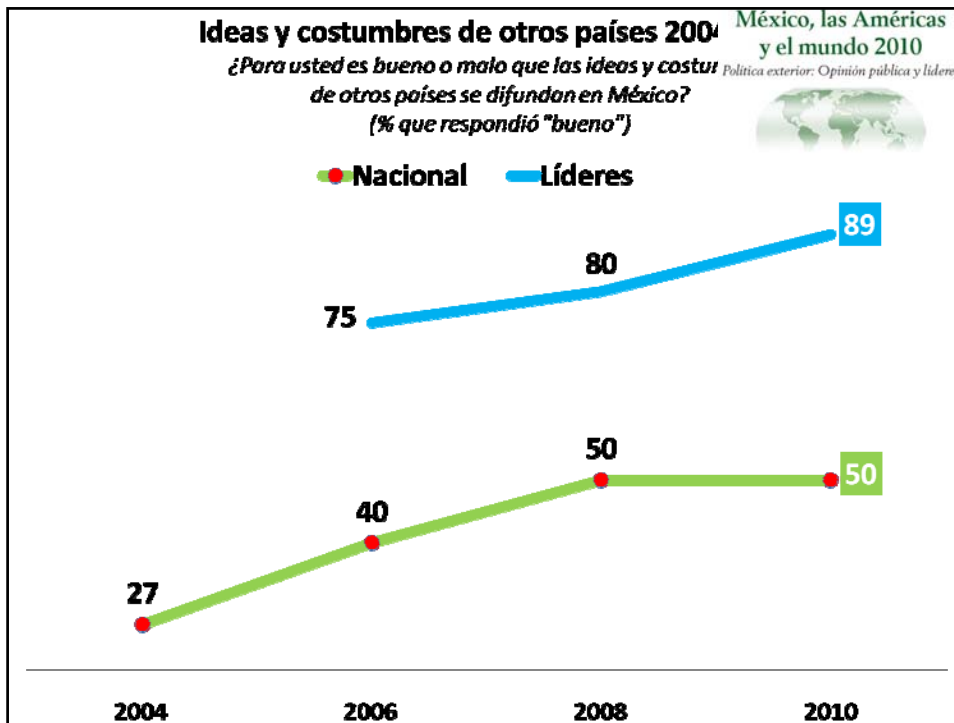
¿QUIÉNES SOMOS?

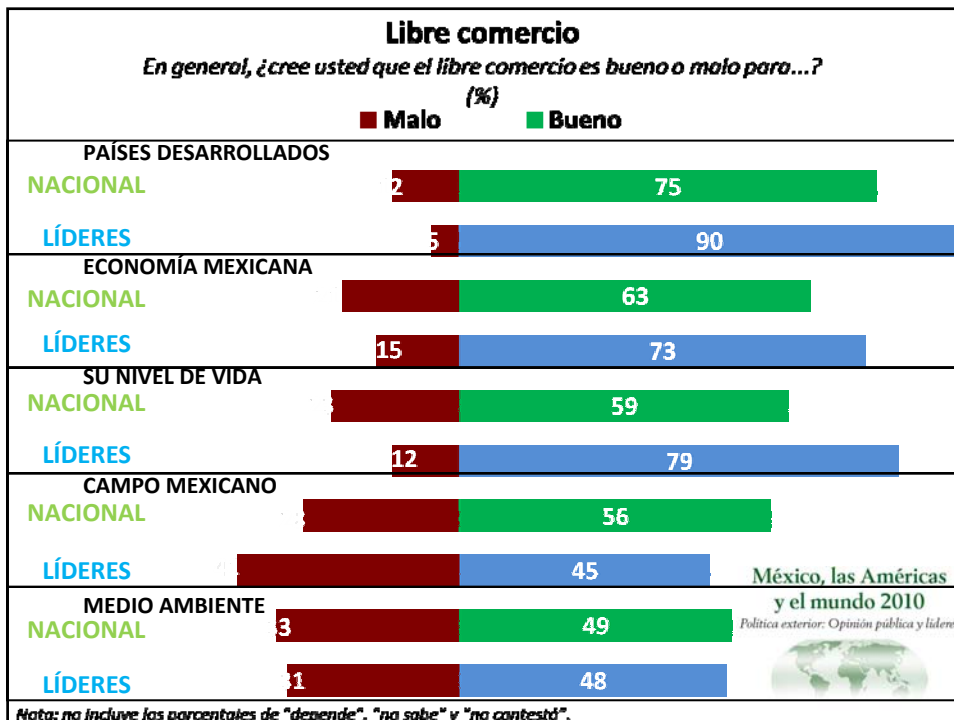
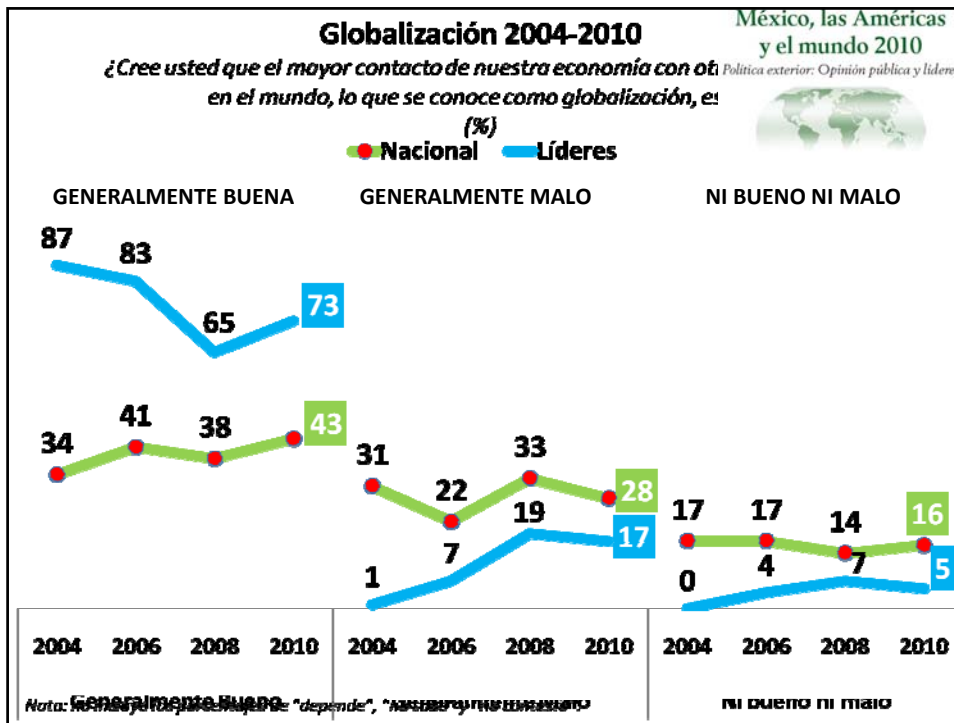
**LOS MEXICANOS DEL BICENTENARIO EN UN
MUNDO GLOBAL:**

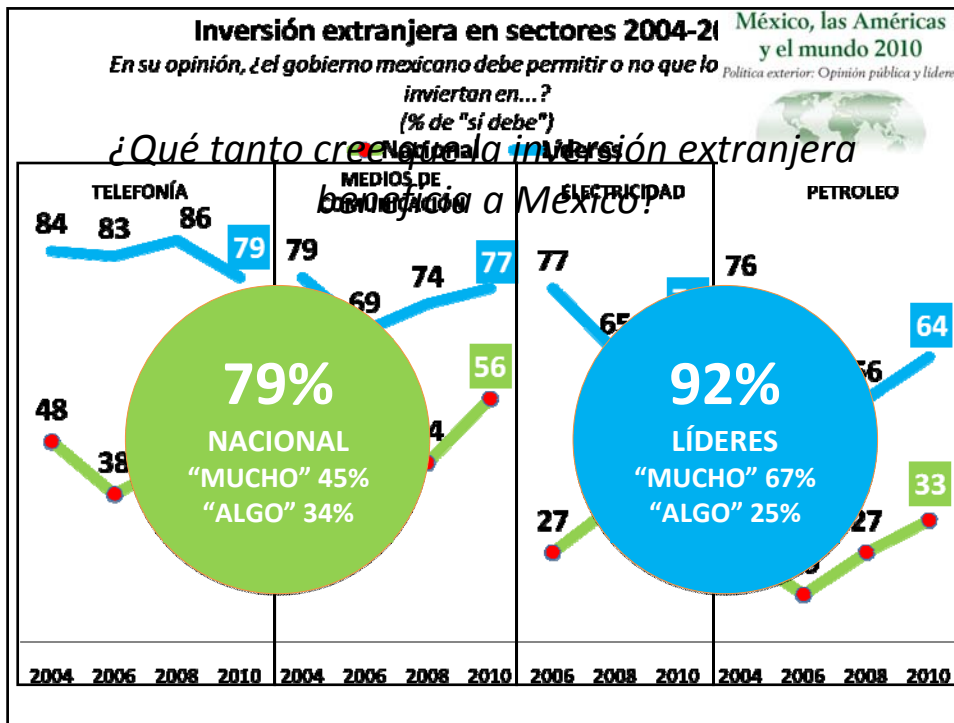
¿Interesados, conectados, abiertos?

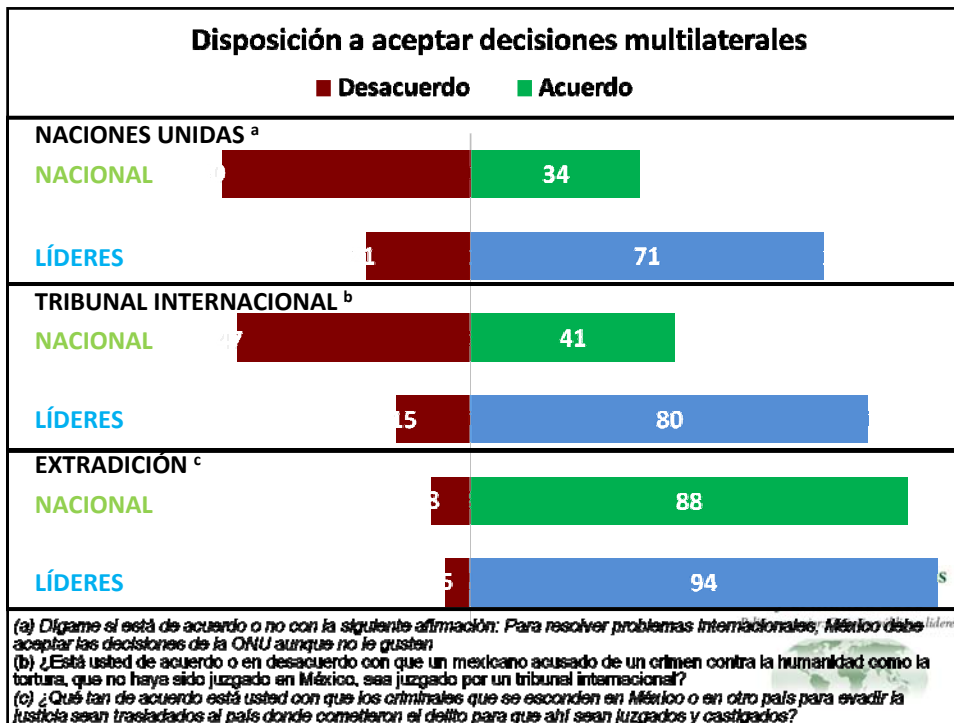




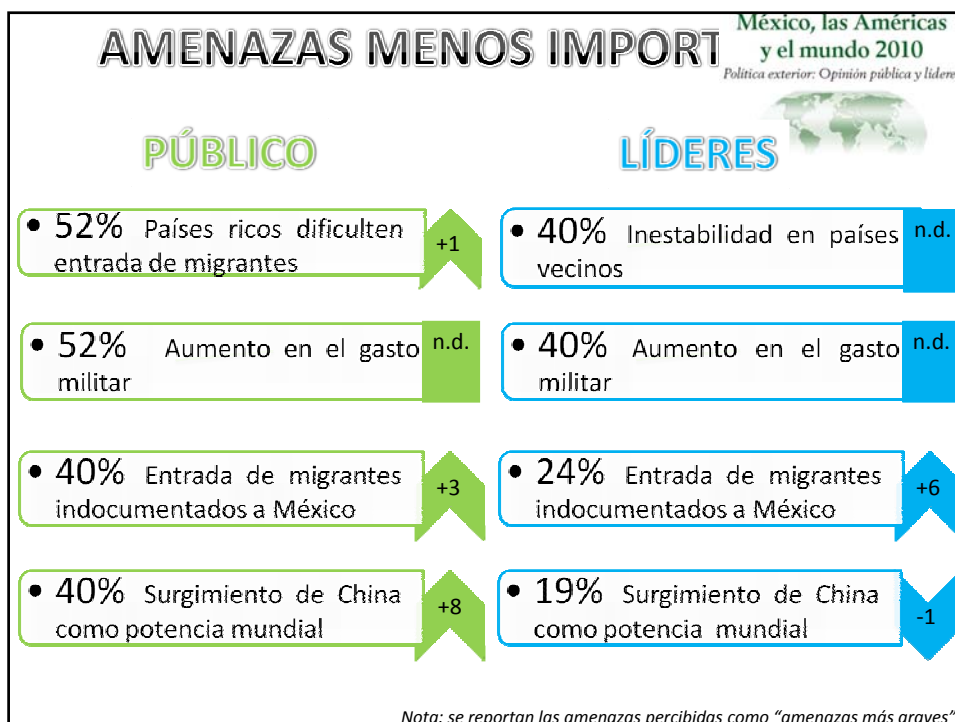


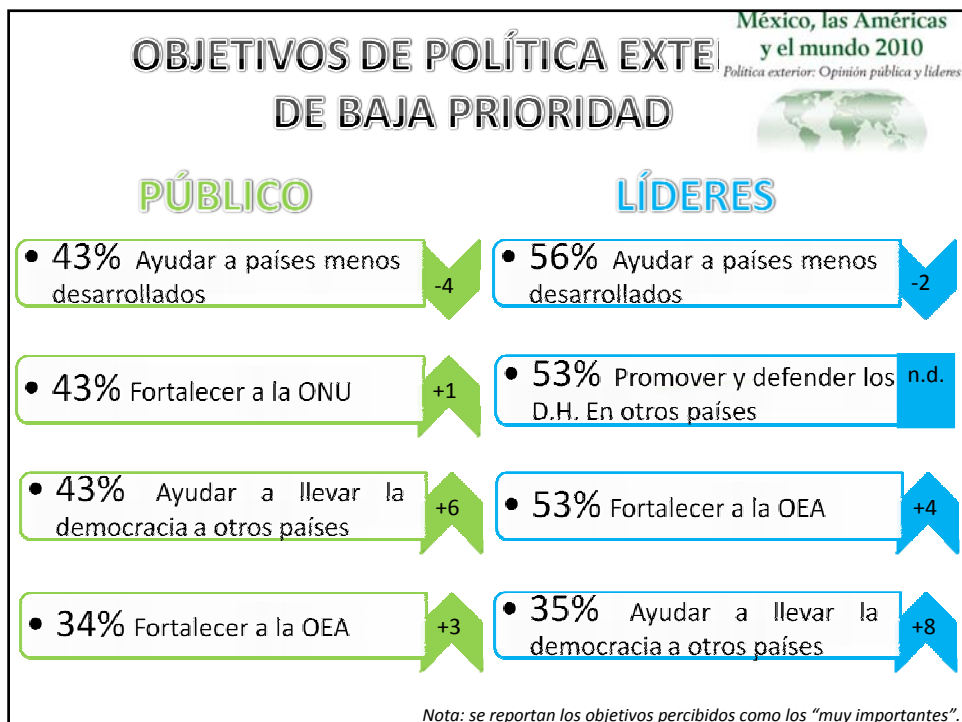


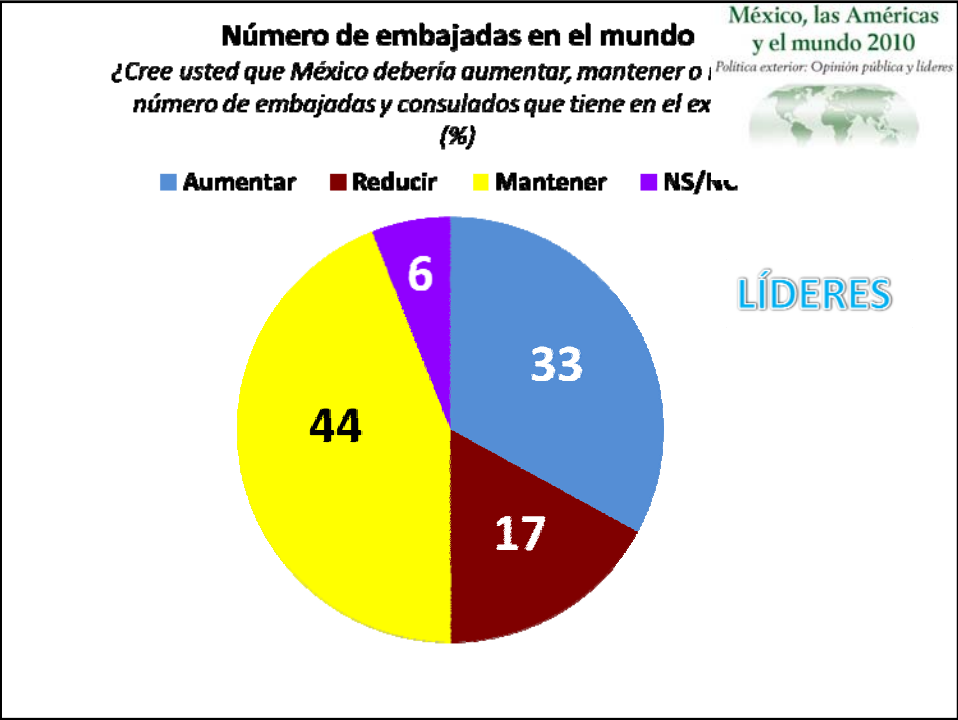


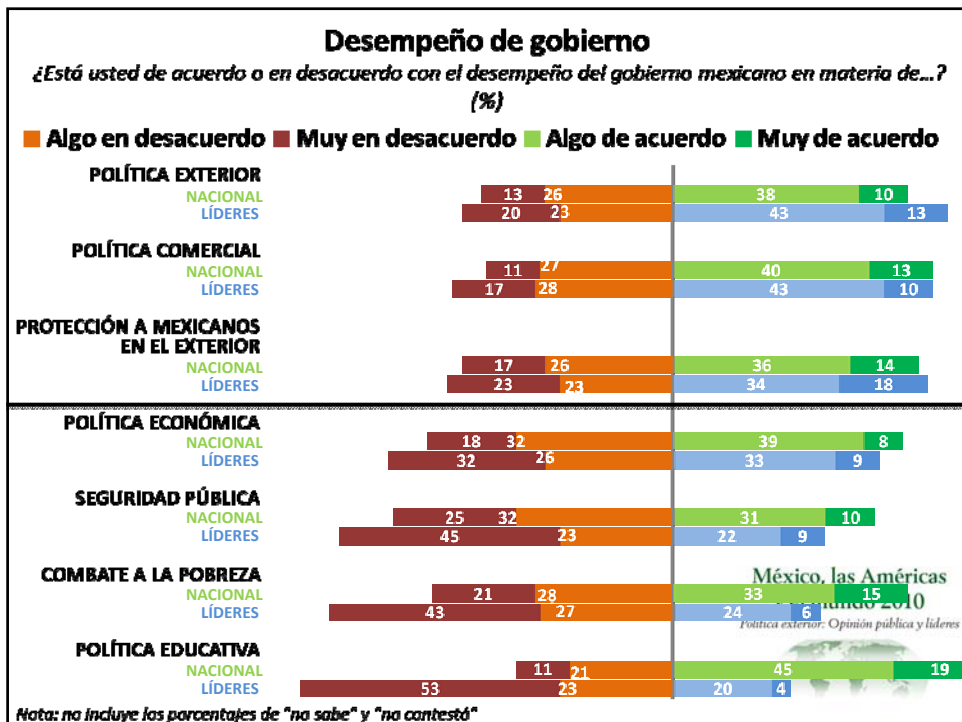
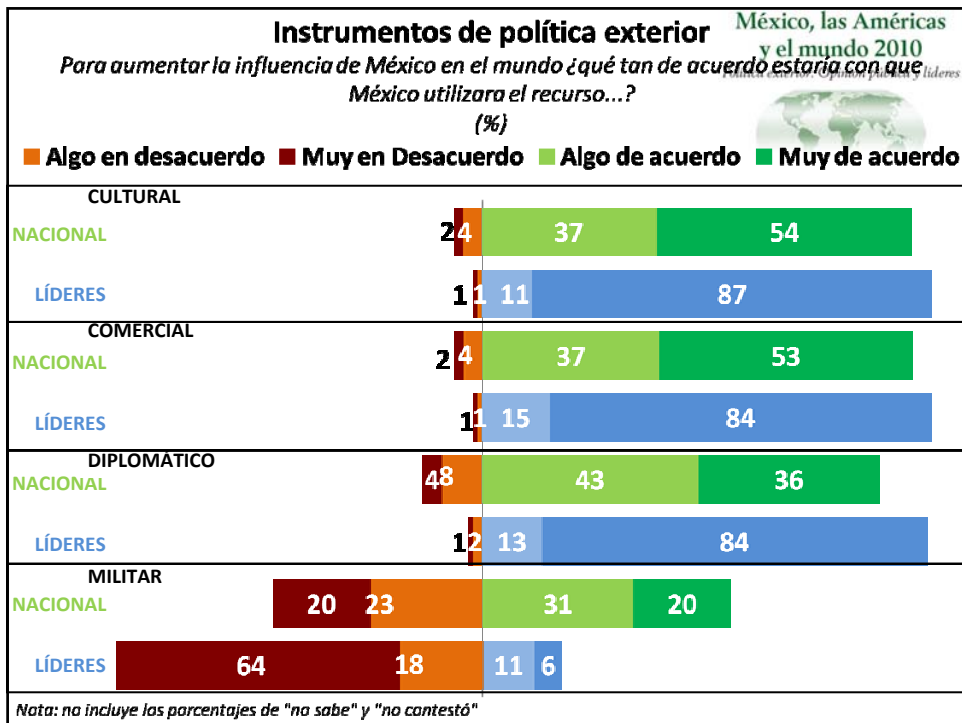



¿QUÉ QUEREMOS?
AMENAZAS, ASPIRACIONES Y ACCIONES
EN POLÍTICA EXTERIOR









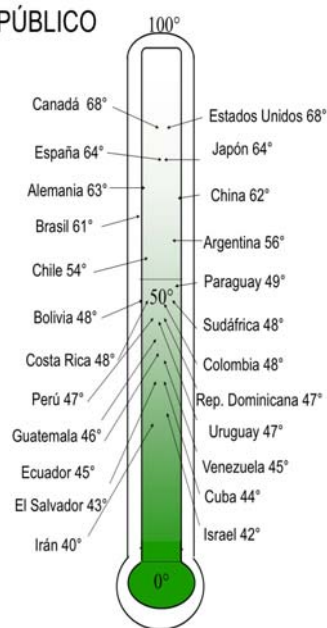


¿CÓMO NOS UBICAMOS EN EL MUNDO? VISIONES DE PAÍSES, REGIONES Y ACTORES INTERNACIONALES

Termómetro de países

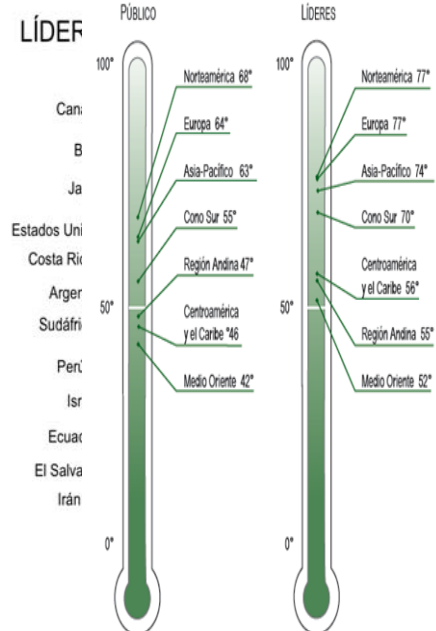
(PUNTUACIONES PROMEDIO)

PÚBLICO



(PUNTUACIONES PROMEDIO)

LÍDER



Prioridades regionales

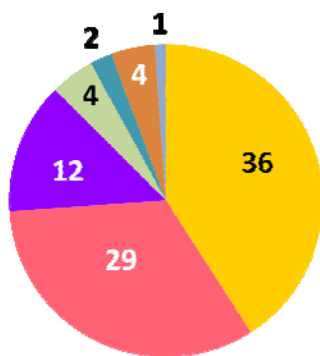
¿A qué región del mundo debe México prestar más (%)

México, las Américas y el mundo 2010

Política exterior: Opinión pública y líderes

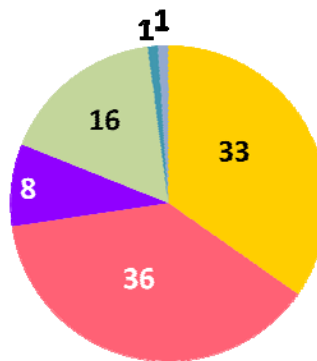


NACIONAL



- América del Norte
- América Latina
- Europa
- Asia
- Medio Oriente
- África
- Oceanía

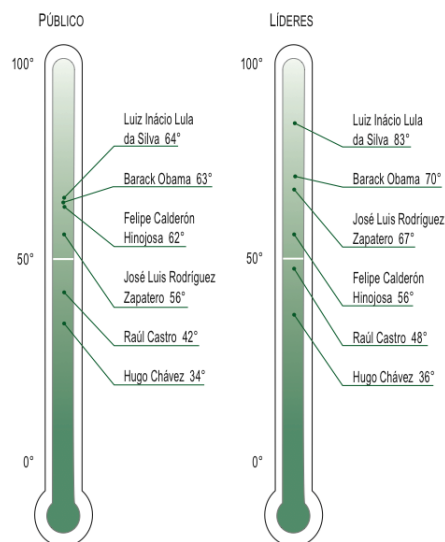
LÍDERES



Nota: no incluye los porcentajes de "no sabe" y "no contestó"

Termómetro de jefes de gobierno

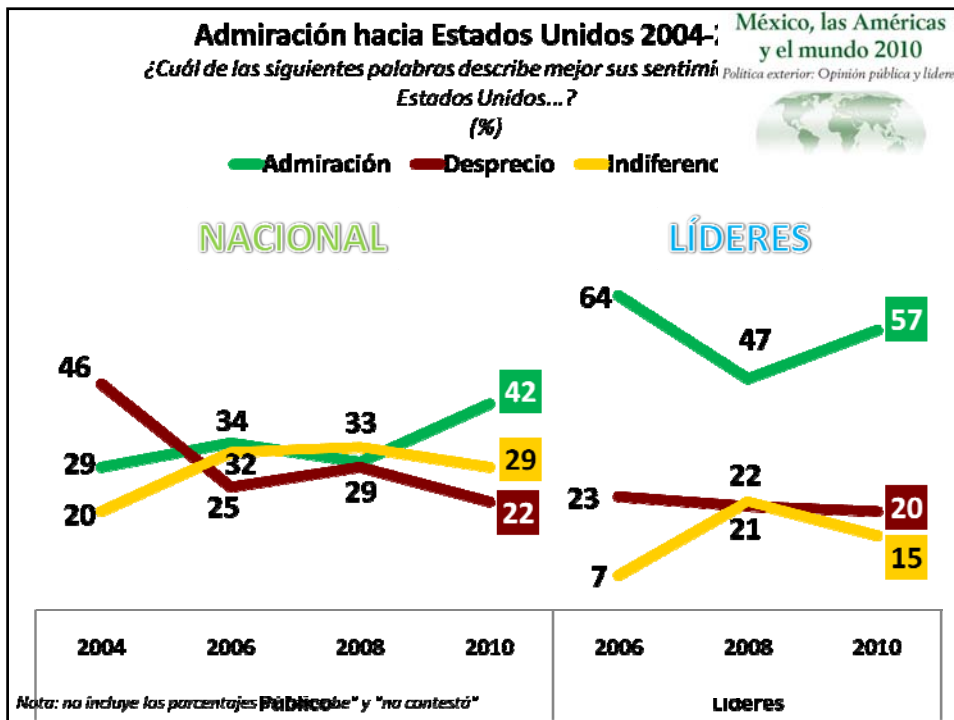
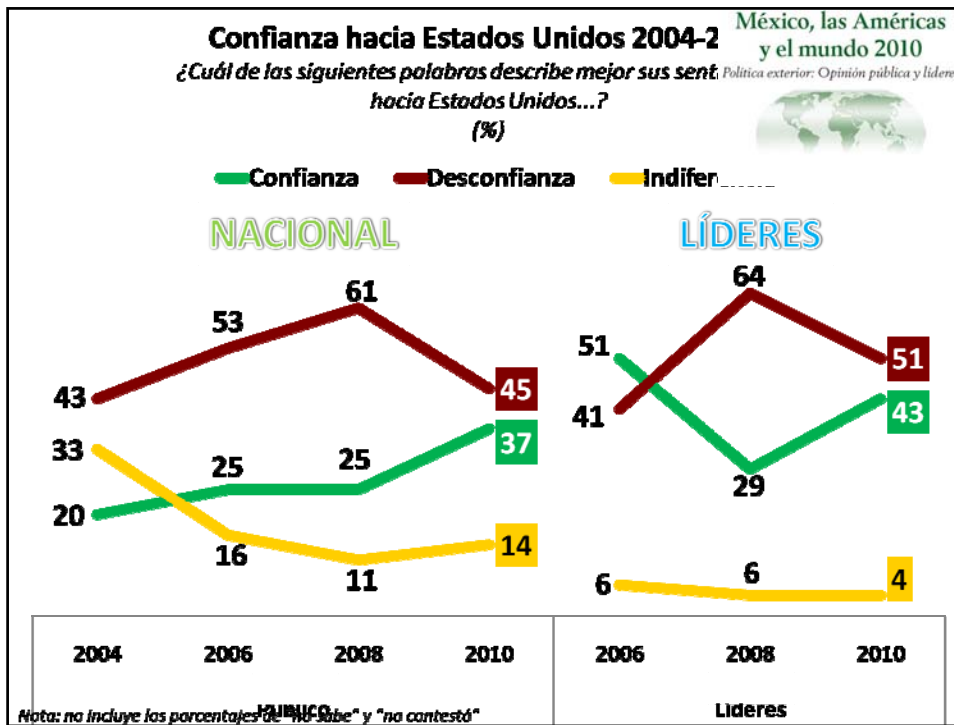
(PUNTUACIONES PROMEDIO)



México, las Américas y el mundo 2010

Política exterior: Opinión pública y líderes



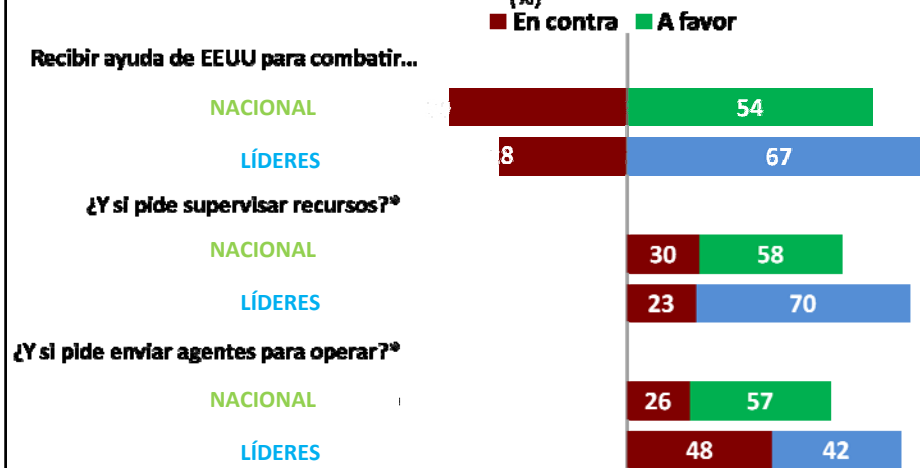


Cooperación con Estados Unidos: Ayuda contra narcotráfico

México, las Américas y el mundo 2010

Política exterior: Opinión pública y líderes

¿Está a favor o en contra de que México reciba ayuda financiera de Estados Unidos para combatir el narcotráfico y el crimen organizado?



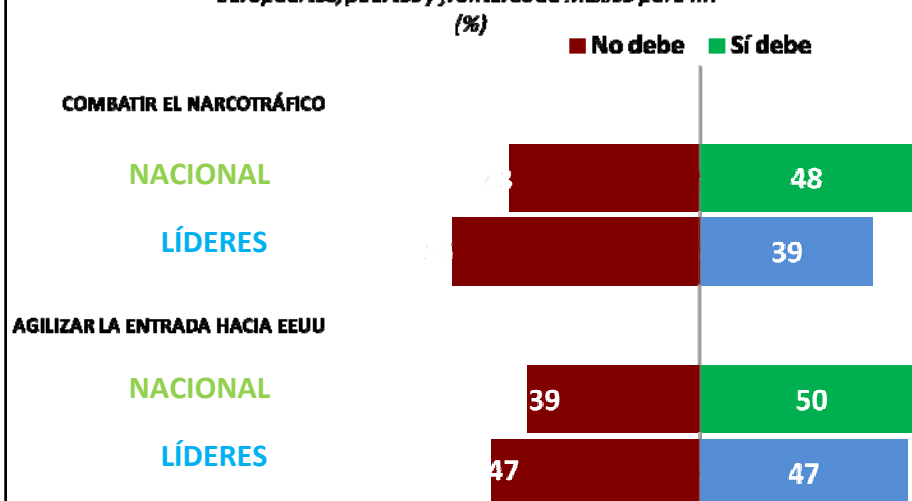
*Preguntas de seguimiento solo a quienes contestaron 'A favor'.

Cooperación con Estados Unidos: Entrada de estadounidenses

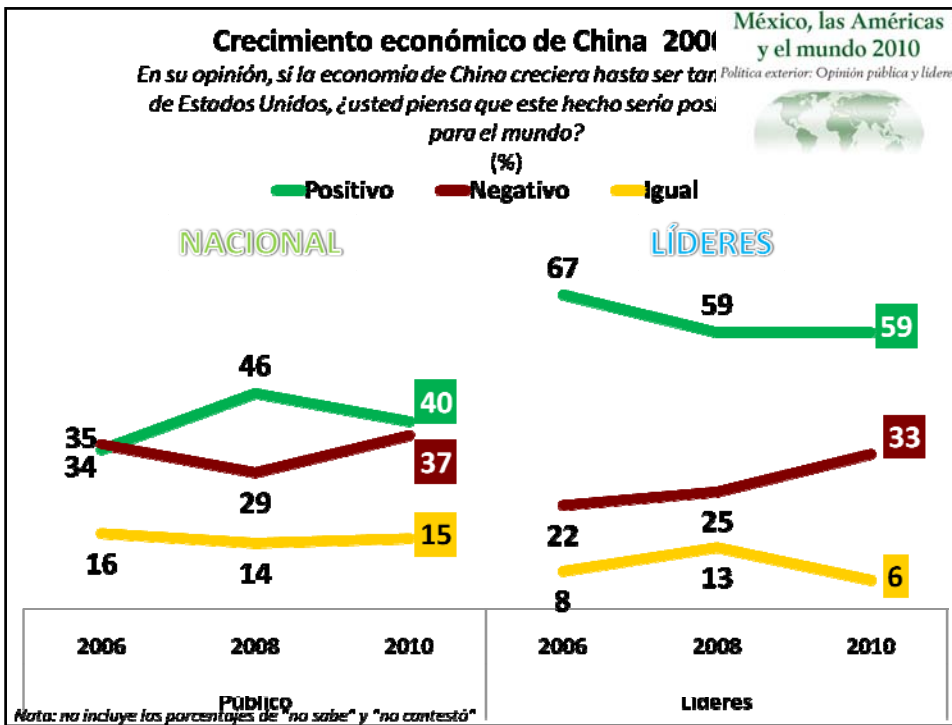
México, las Américas y el mundo 2010

Política exterior: Opinión pública y líderes

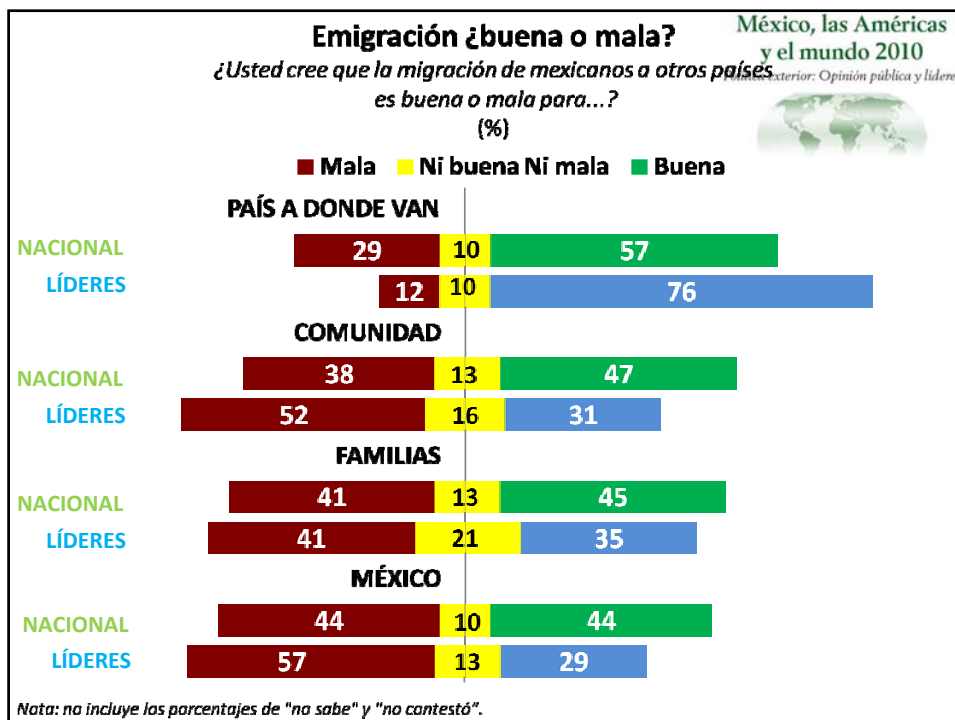
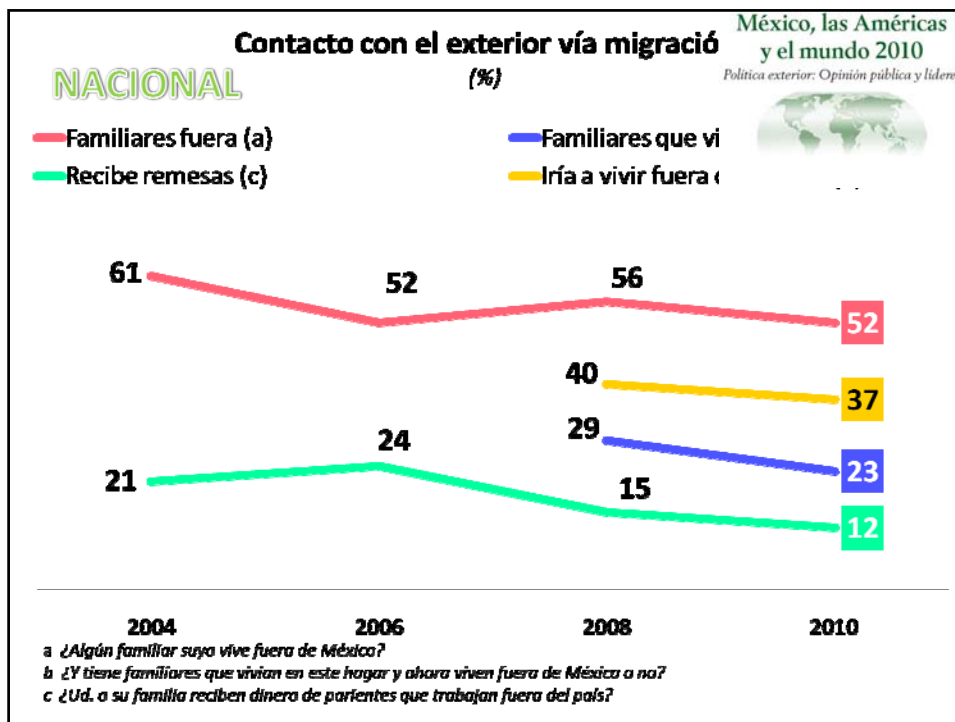
¿Cree usted que México debe o no autorizar que agentes estadounidenses participen con agentes mexicanos en la vigilancia en aeropuertos, puertos y fronteras de México para ...?

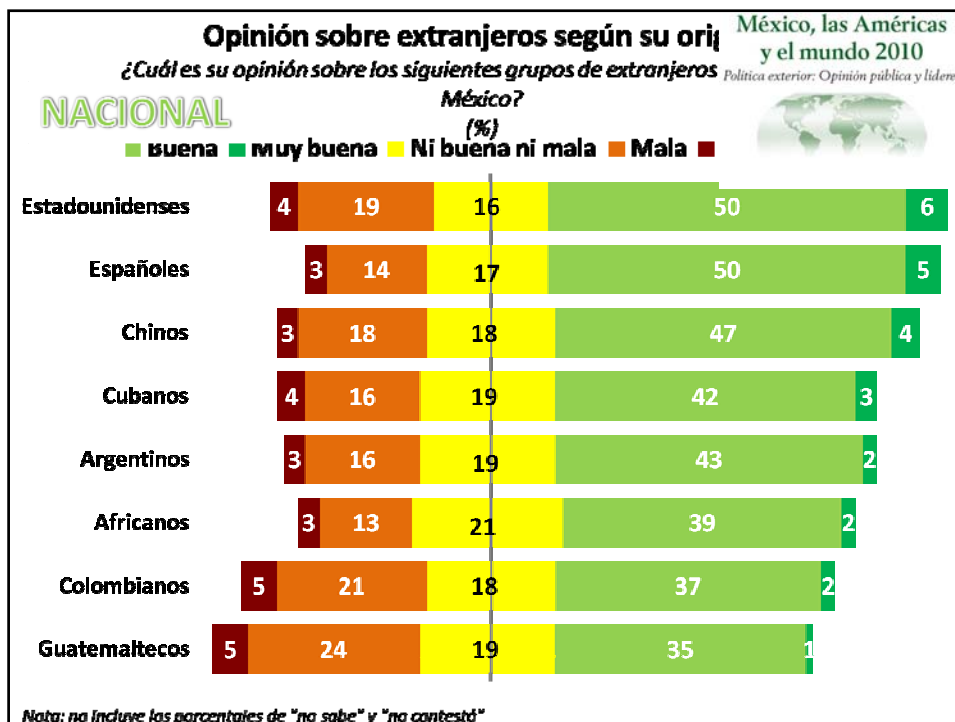
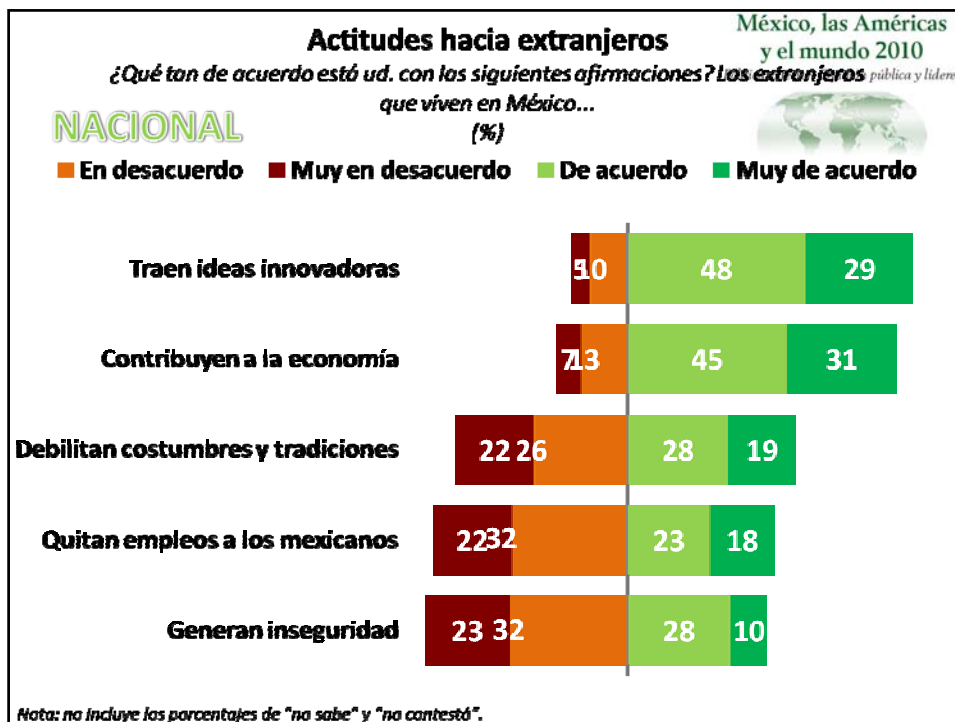


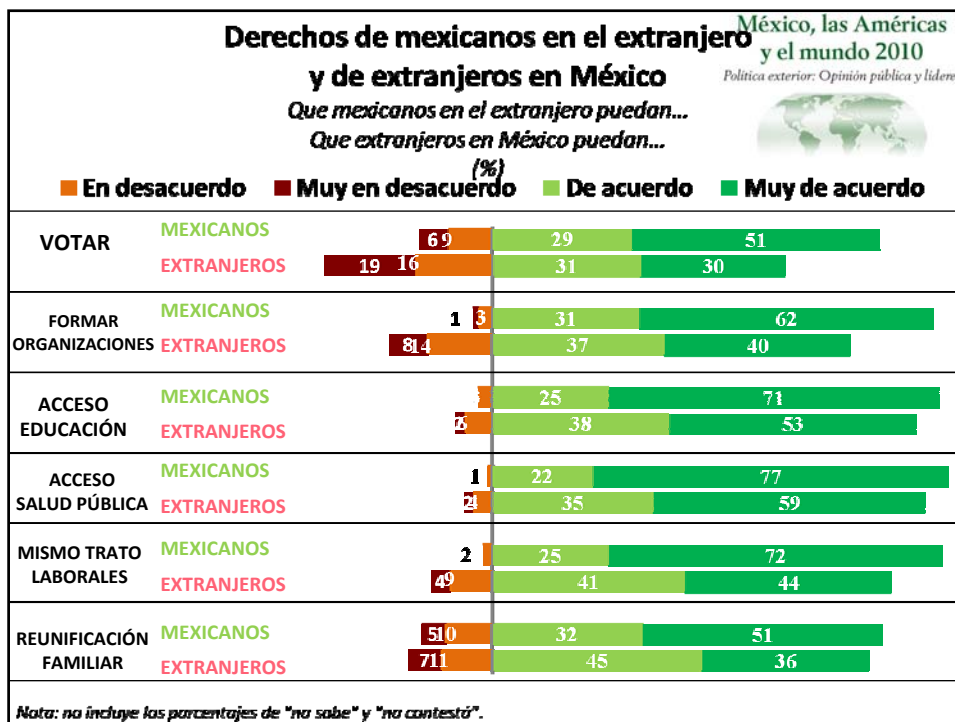
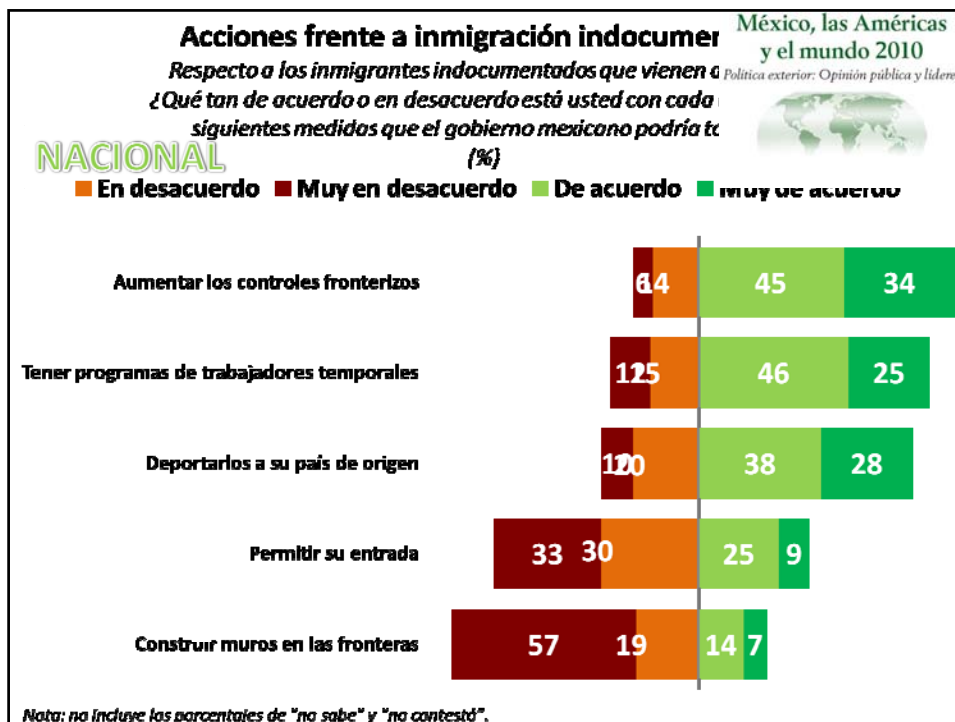
Nota: no incluye los porcentajes de "depende", "no sabe" y "no contestó".



¿CÓMO ENTENDEMOS LA MIGRACIÓN?
EL DESAFÍO DE LAS POBLACIONES EN
MOVIMIENTO



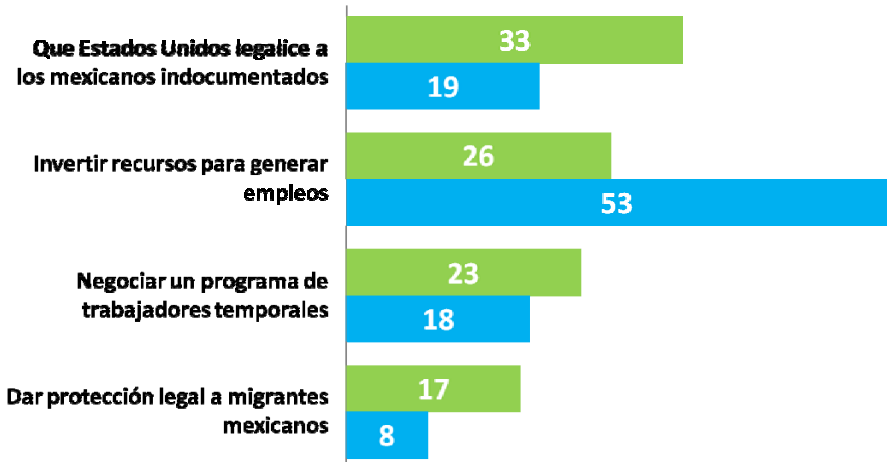




Prioridades frente al problema migratorio México, las Américas y el mundo 2010
Hablando del problema migratorio, dígame, ¿cuál debería ser la prioridad para el gobierno mexicano? Política exterior: Opinión pública y líderes
 (%)



NACIONAL **LÍDERES**



Nota: no incluye los porcentajes de "no sabe" y "no contestó".

México, las Américas y el mundo 2010
 Política exterior: Opinión pública y líderes



FICHA TÉCNICA NACIONAL

Población objetivo	Habitantes de 18 años y más, residentes en el país en el momento del levantamiento.
Tamaño de la muestra	2,400 Personas
Técnica de recolección de datos	Entrevistas personales "cara a cara" en viviendas particulares
Error muestral	+/- 2.04% para toda la muestra
Fecha de levantamiento	27 septiembre al 29 de octubre de 2010

División territorial de la muestra

Norte	Baja California, Chihuahua, Coahuila, Nuevo León y Sonora
Sur-sureste	Campeche, Chiapas, Guerrero, Oaxaca, Quintana Roo, Tabasco y Yucatán
Resto del país	Aguascalientes, Baja California Sur, Colima, Distrito Federal, Durango, Estado de México, Guanajuato, Hidalgo, Jalisco, Michoacán, Morelos, Nayarit, Puebla, Querétaro, San Luis Potosí, Sinaloa, Tlaxcala, Veracruz y Zacatecas



FICHA TÉCNICA LÍDERES

Población objetivo	Líderes mexicanos con posiciones de mando o dirección en cinco sectores: gubernamental, político, sector privado, académico-universitario y medios de comunicación y organizaciones laborales y sociales
Tamaño de la muestra	494 Personas
Técnica de recolección de datos	Entrevistas personales telefónicas
Error muestral	+/- 4.5% para toda la muestra
Fecha de levantamiento	26 de julio al 12 de noviembre de 2010

Sector	Absolutos	Porcentaje
Gobierno	120	24.3
Políticos	94	19.0
Empresarios	101	20.4
Medios y Académicos	94	19.0
Organizaciones Sociales	85	17.2
Total	494	100.0



GRACIAS

INFORMACIÓN PÚBLICA Y GRATUITA EN:
<http://mexicoymundo.cide.edu>

