



H. AYUNTAMIENTO  
SAN LUIS POTOSÍ  
2012 - 2015

# Cambio Climático

Desafíos y oportunidades para las  
ciudades de América Latina.

# Estado de San Luis Potosí de San Luis Potosí



Konrad  
Adenauer  
Stiftung

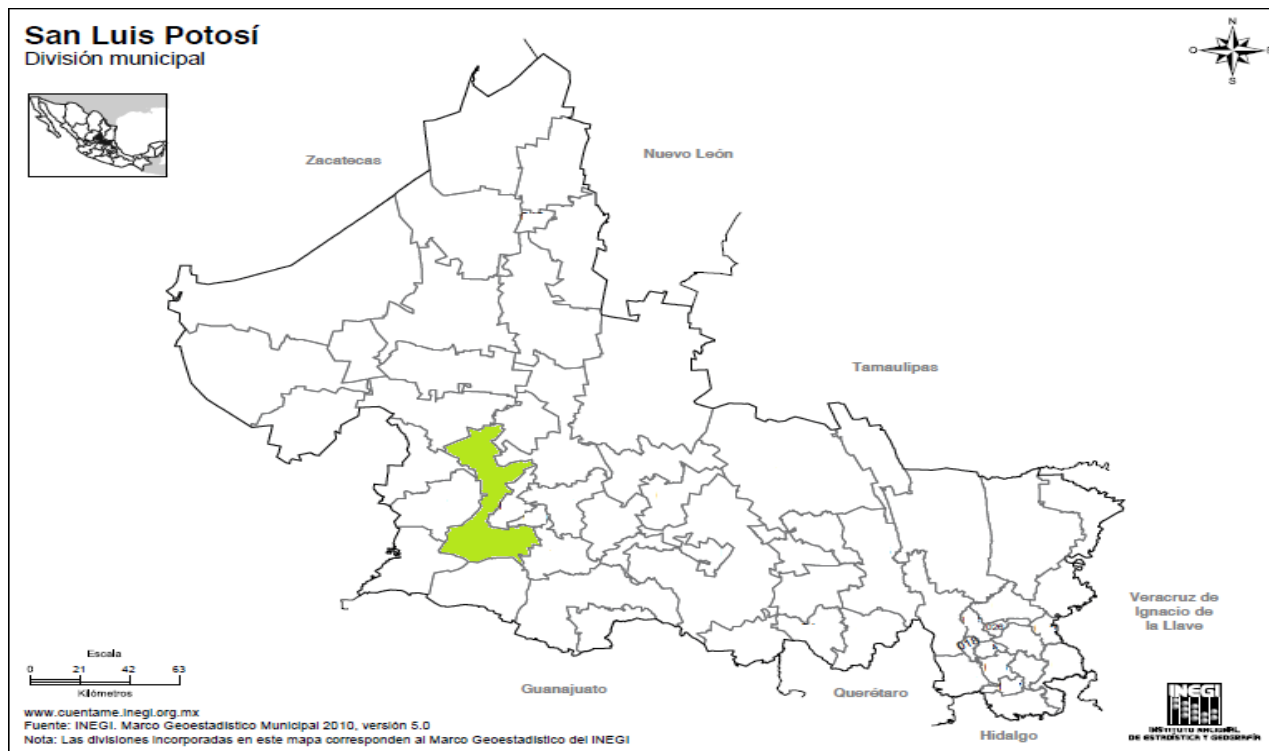


H. AYUNTAMIENTO  
SAN LUIS POTOSÍ  
2012 - 2015



# Municipio de San Luis Potosí

- Localización geográfica.



# Municipio de San Luis Potosí

- Localización geográfica.



Privilegiada ubicación comercial



Equidistancia a Guadalajara, Monterrey y DF

# Municipio de San Luis Potosí

- **Clima y ecosistema.**



# Municipio de San Luis Potosí

- **Economía.**



Konrad  
Adenauer  
Stiftung



H. AYUNTAMIENTO  
SAN LUIS POTOSÍ  
2012 - 2015



# Cambio Climático en San Luis Potosí



Konrad  
Adenauer  
Stiftung



H. AYUNTAMIENTO  
SAN LUIS POTOSÍ  
2012 - 2015



# Cambio Climático en San Luis Potosí

Indicadores inequívocos sobre el cambio climático en nuestra ciudad.

- Distribución en la Precipitación Pluvial
- Casos de dengue

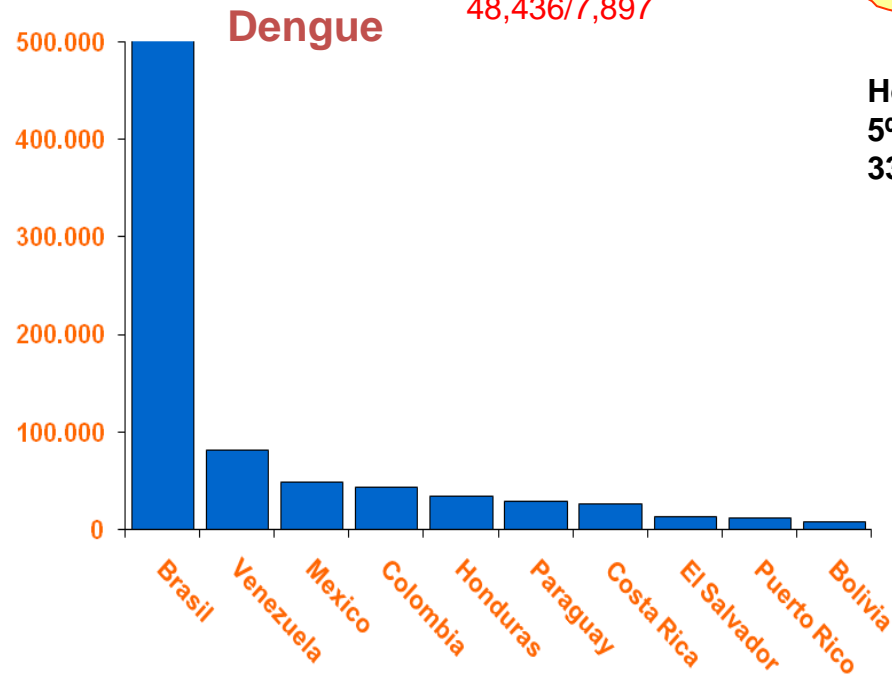


# Cambio Climático en San Luis Potosí



Lluvias del 23 de Mayo de 2015

# Casos de dengue 2007\*



**México**  
3er Lugar  
48,436/7,897

Puerto Rico  
9º Lugar  
11,012/48

El Salvador  
8º Lugar  
12,476/100

Costa Rica  
7º Lugar  
26,440/318

Colombia  
4to Lugar  
43,227/4,665

Honduras  
5º Lugar  
33,508/4,180

Venezuela  
2º Lugar  
80,646/6461

**Brasil**  
1er Lugar  
559,954/1541

Bolivia  
10º Lugar  
7,332/109

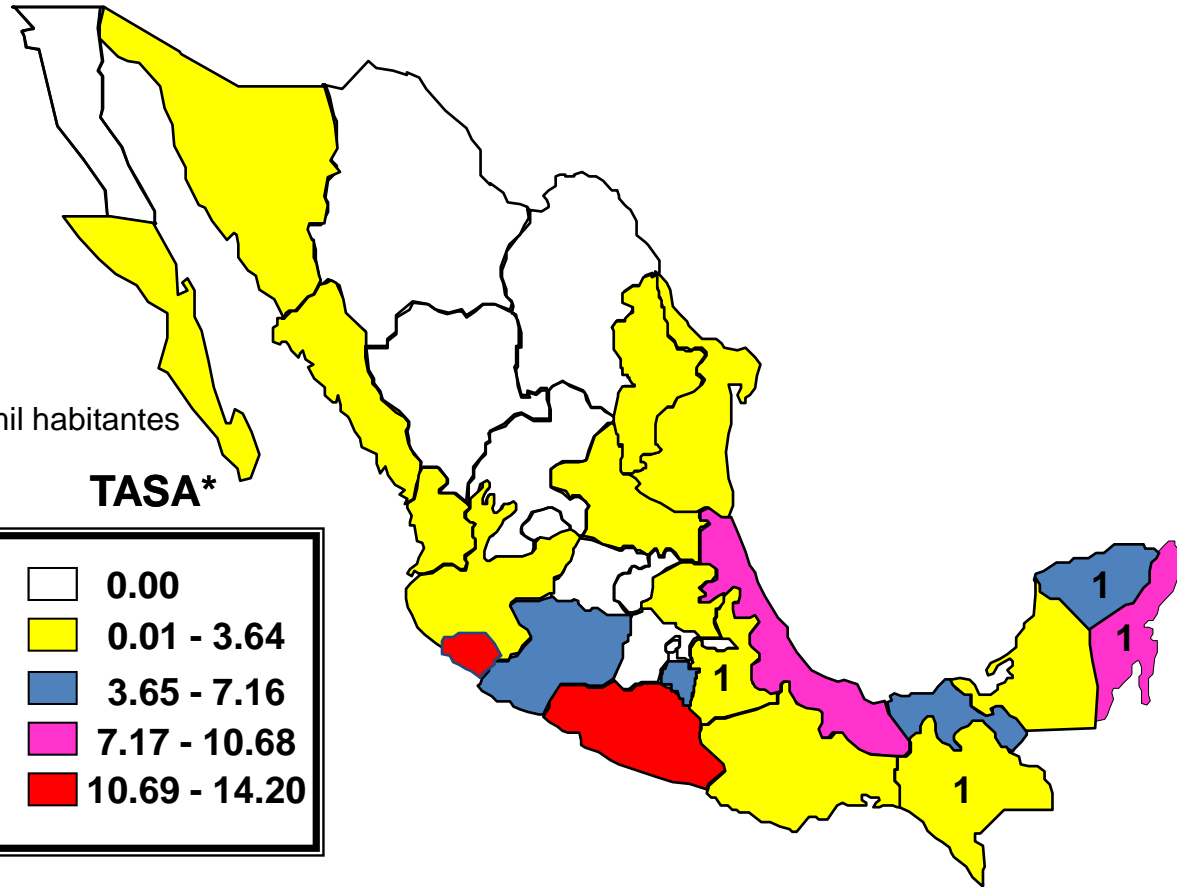
Paraguay  
6º Lugar  
28,182/55

\*Fuente: fiebre por dengue/fiebre hemorrágica por dengue, en la región de las Américas Hasta la semana epidemiológica 52, OPS 12 FEBRERO 2008



H. AYUNTAMIENTO  
SAN LUIS POTOSÍ  
2012 - 2015

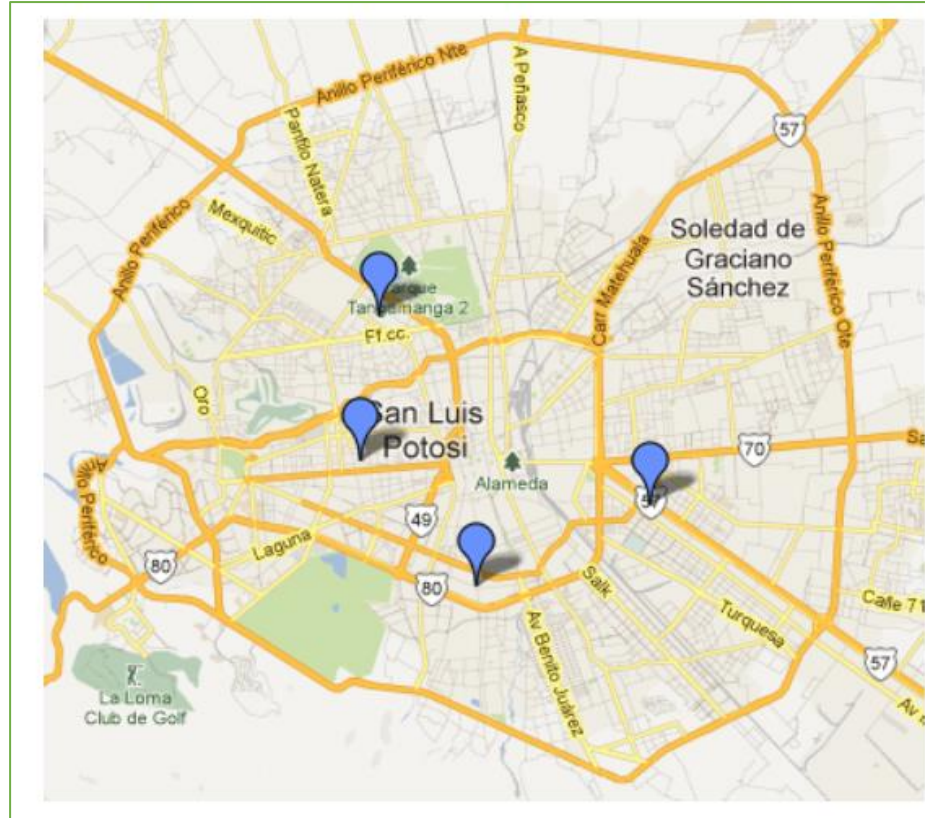
# Dengue Clásico y Hemorrágico en el Municipio de San Luis Potosí



\*Tasa de DC y DH, por 100 mil habitantes

# Instrumentos para la toma de decisiones

## 1.- Red de Monitoreo Atmosferico



Konrad  
Adenauer  
Stiftung



H. AYUNTAMIENTO  
SAN LUIS POTOSÍ  
2012 - 2015



# Ayuntamiento de San Luis Potosí

## Red de Monitoreo Atmosferico



Konrad  
Adenauer  
Stiftung



H. AYUNTAMIENTO  
SAN LUIS POTOSÍ  
2012 - 2015



# Instrumentos para la toma de decisiones

## 2.- INVENTARIO DE EMISIONES A LA ATMÓSFERA ESTADO DE SAN LUIS POTOSÍ, MÉXICO (Fuentes fijas, de área, móviles y naturales).

Documento que nos permite identificar las principales fuentes de emisión y conocer su localización.

1.- Compuestos orgánicos volátiles – La capital aporta el 6% provenientes del almacenamiento, manejo y uso de combustibles fósiles como las gasolinas, diésel, gas LP y gas natural

# Instrumentos para la toma de decisiones

## INVENTARIO DE EMISIONES A LA ATMÓSFERA

- 2.- Monóxido de carbono – se debe a los procesos de combustión que se llevan a cabo en la actividad industrial, comercial, habitacional y del uso del automóvil. Para este gas el municipio de San Luis Potosí aporta el 29%
- 3.- Óxidos de nitrógeno - El municipio de San Luis Potosí tiene la mayor emisión de los óxidos de nitrógeno (18%), debido a que este contaminante es emitido, principalmente, por la actividad de los vehículos automotores.
- 4.- Dióxido de azufre - Contaminante emitido principalmente por la generación de energía eléctrica donde la capital aporta el 2%

# Instrumentos para la toma de decisiones

## INVENTARIO DE EMISIONES A LA ATMÓSFERA

- 5.- Amoniacó – Lo generan, principalmente, las categorías de emisiones ganaderas y la aplicación de fertilizantes en donde San Luis Potosí aporta el (6%).
- 6.- Partículas menores a 10 micras – Emisiones erosivas que para el municipio de San Luis Potosí tiene una aportación mínima del (2%).
- 7.- partículas menores a 2.5 micras - Industrias de generación de energía eléctrica, alimenticia y hornos ladrilleros, así como el consumo doméstico de leña en donde la capital aporta el (8%).



# Instrumentos para la toma de decisiones

## 3.- Programa Estatal Para la Gestión Integral de los Residuos

- Generación per cápita – 0.808 (kg, hab, día)
- Generación municipal kg/día – 842,706 kg
- Composición Física – 59% Residuos orgánicos
- Relación carbono/nitrogeno - Oscila entre los 15.92:1 y 16.91.1 siendo valores bajos para llevar acabo procesos de composteo, se requiere aportación adicional de nitrogeno para llegar al 25:1.
- Poder Calorífico – 2623 kcal/kg un valor superior a los límites fijados (1,500 kcal/kg) para el aprovechamiento de los RSU como energía.

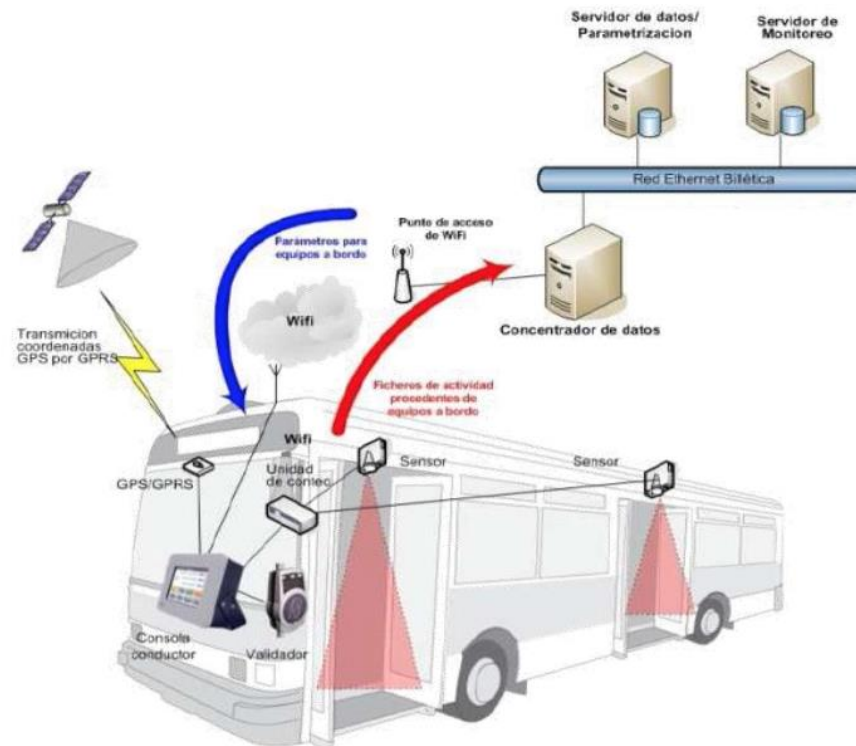
# Instrumentos para la toma de decisiones

## 4.- Plan Integral De Movilidad Urbana Sustentable De San Luis Potosí Y Soledad de Graciano Sánchez

- Automoviles de servicio privado en la zona conurbada – 307,000 vehículos con una tasa de crecimiento del 10% por cada 5 años lo que representa un enorme problema del fenómeno de motorización.
- Transporte público - 37 rutas, de las cuales se obtuvieron 72 ramales con una red que tiene una longitud de 200 kilómetros y representa el 80% de la red vial principal y secundaria de la zona metropolitana.
- Analisis costo – beneficio de una red de autobuses de alta capacidad (100) Pasajeros.

# Instrumentos para la toma de decisiones

## 4.- Plan Integral De Movilidad Urbana Sustentable De San Luis Potosí Y Soledad de Graciano Sánchez



# Instrumentos para la toma de decisiones

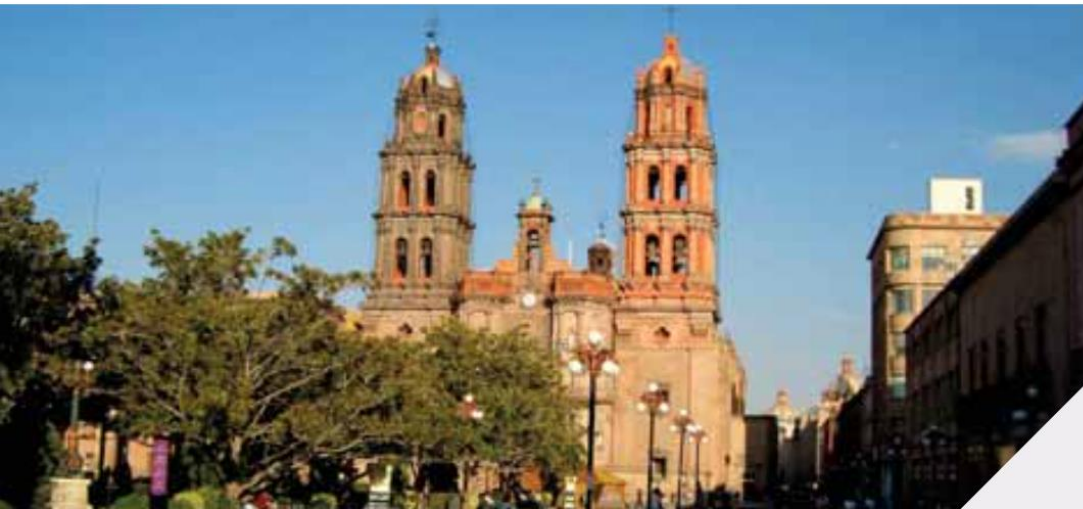
## 5.- Plataforma TRACE – *“Tool for Rapid Assessment of City Energy”* Evaluación Rápida del Uso de Energía.

Es una herramienta simple y práctica para la rápida evaluación del uso de la energía en las ciudades. La herramienta ayuda a priorizar sectores con un importante potencial para el ahorro de energía, e identifica las intervenciones apropiadas de eficiencia energética (EE) en seis sectores – transporte, edificios municipales, agua potable y aguas residuales, alumbrado público, residuos sólidos, y electricidad y calor.

# Instrumentos para la toma de decisiones

6.- Estudio anual sobre el cambio climático CDP (Driving Sustainable Economies).

Estudio analiza a 46 gobiernos municipales de América Latina.

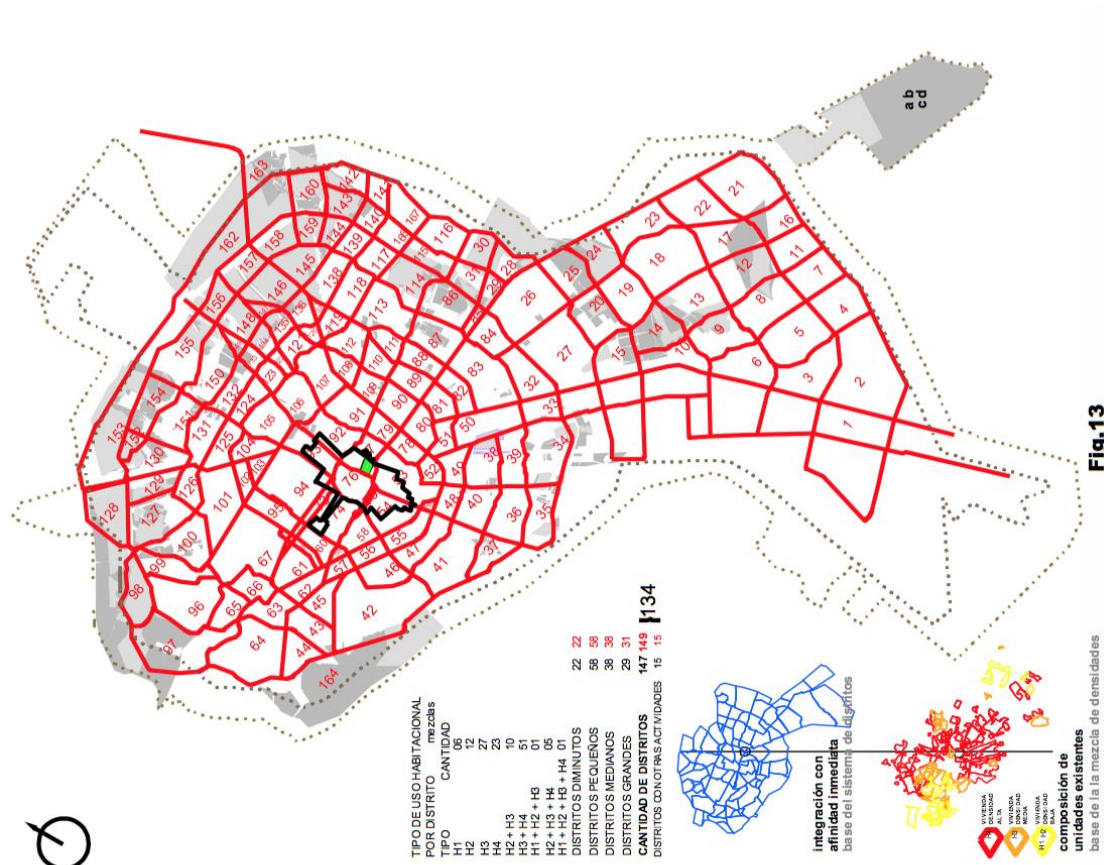


“El establecimiento de nuevas empresas en nuestra ciudad implica crecimiento económico y más personas empleadas.”

**San Luis de Potosí**

# Instrumentos para la toma de decisiones

## 7.- Actualización 2015 del Plan de Centro de Población para la Zona Conurbada de San Luis Potosí y Soledad de Graciano Sánchez.



# Acciones para Transformar a San Luis

- 1.- Construcción del nuevo Relleno Sanitario.
- 2.- Programa “Familias Socialmente Responsables”.
- 3.- Programa de Verificación Vehicular para la zona conurbada.
- 4.- Programa Municipal de Reforestación Urbana.
- 5.- Construcción de la PTAR “El Morro”.
- 6.- Proyecto 1ª etapa cambio de luminarias en la Zona Industrial
- 7.- 1ª Etapa del proyecto “Parque Ladrillero”.
- 8.- Centro de Información y Educación Ambiental “Casa Colorada”.
- 9.- Centro de Acopio de Medicamentos Caducos y sus Envases
- 10.- Construcción y operación de la Presa El Realito
- 11.- Protección de nuevos espacios para la conservación

# Acciones para Transformar a San Luis

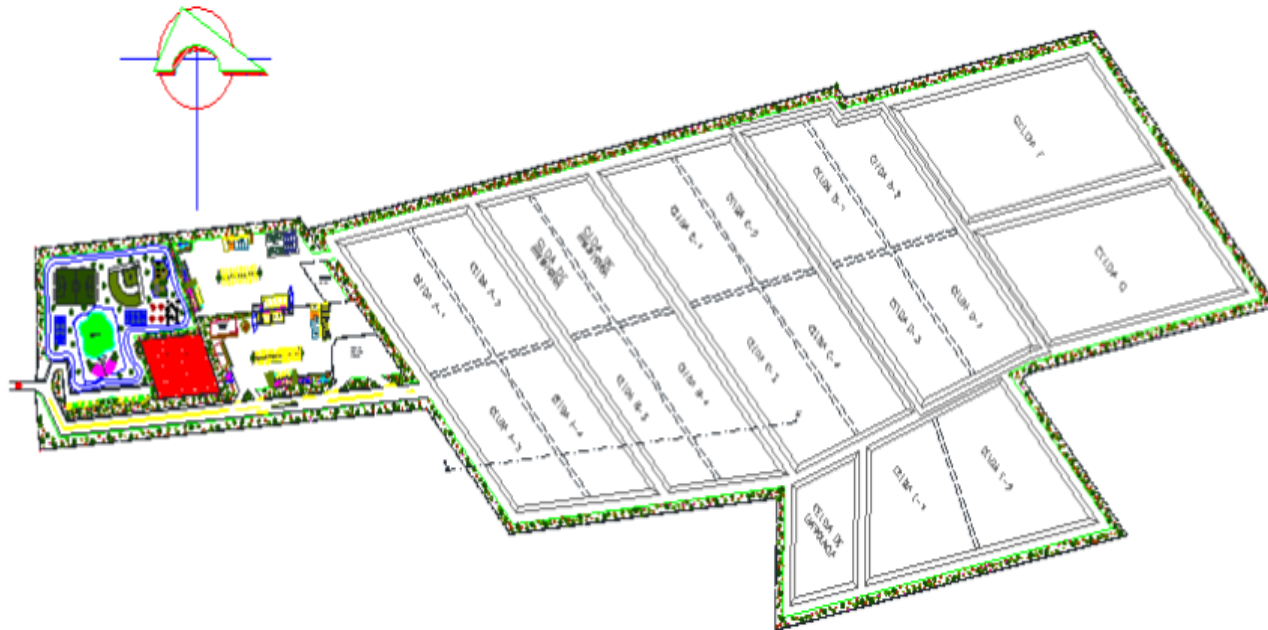
Construcción del nuevo Relleno Sanitario.





# Acciones para Transformar a San Luis

Construcción del nuevo Relleno Sanitario.



Konrad  
Adenauer  
Stiftung



H. AYUNTAMIENTO  
SAN LUIS POTOSÍ  
2012 - 2015



# Acciones para Transformar a San Luis

Programa “Familias Socialmente Responsables”.



# Acciones para Transformar a San Luis

Programa Municipal de Reforestación Urbana.



# Acciones para Transformar a San Luis

1ª Etapa del proyecto “Parque Ladrillero”.



# Acciones para Transformar a San Luis

1ª Etapa del  
proyecto “Parque  
Ladrillero”.



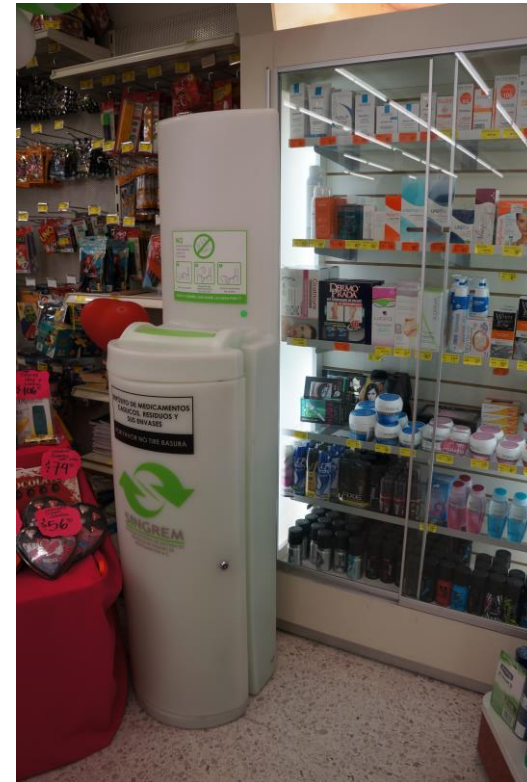
# Acciones para Transformar a San Luis

Centro de Información y Educación Ambiental “Casa Colorada”.



# Acciones para Transformar a San Luis

## Centro de Acopio de Medicamentos Caducos y sus Envases



Por su atención  
**GRACIAS!!**

Alejandro Leal Espinosa  
Director de Ecología y Aseo Público  
Ayuntamiento de San Luis Potosí  
[alejandro.leal@sanluis.gob.mx](mailto:alejandro.leal@sanluis.gob.mx)