



PREFEITURA DE
CAMPINAS

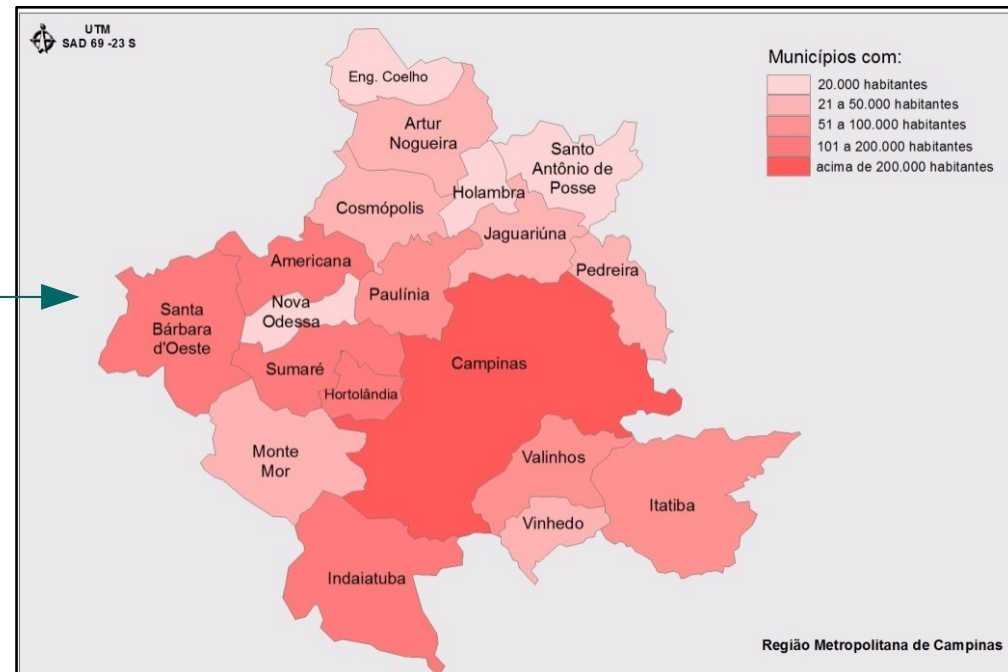
Um novo tempo
para nossa cidade

Colaborações público-privadas no enfrentamento das mudanças climáticas: **A experiência de Campinas/Brasil**

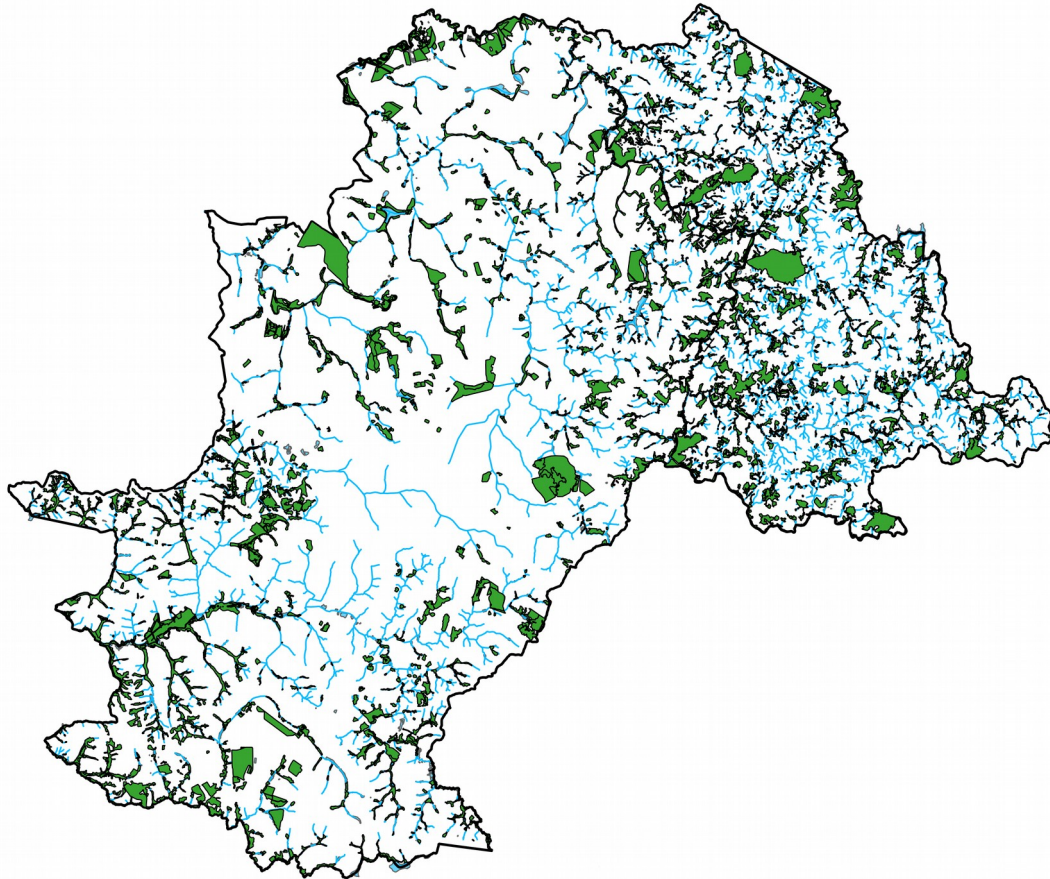


Foro Internacional de Ciudades Chilenas ante el Cambio Climático
Santiago de Chile – 19.04.2016

LOCALIZAÇÃO DE CAMPINAS



CAMPINAS EM NÚMEROS



Fundação: **14 de julho de 1.774**

241 anos

Área: **794,571 km²**

49% urbana

População estimada: **1.164.098 hab** (2015)

98% urbana

Densidade demográfica: **1.359,60 hab/km²**

IDH-M: **0,805** (2010)

PIB: **R\$ 51,3 bilhões** (2012)

US\$ 14,7 bilhões

Orçamento: **R\$ 5,1 bilhões** (2016)

US\$ 1,4 bilhões

Vídeo: [Campinas surpreendente](#)

Relatório de Sustentabilidade

Relatório padrão GRI

1ª cidade brasileira a concluir na íntegra

Dimensões financeira, ambiental e social

Inventário de Emissões de GEE

20 municípios da RMC

Linha de base para Plano de Ação

Capacitação dos servidores



USINA SOLAR DE TANQUINHO



1,1 MWp de capacidade instalada

1,6 GWh de geração por ano

657 residências

R\$ 13,8mi em investimentos

ÔNIBUS ELÉTRICOS



R\$250mi em investimentos

Planta de 20.000 m²

10 ônibus em circulação

50t CO₂eq/ano em reduções de emissão

Nova licitação de transporte

Centro expandido: apenas combustíveis não poluentes

Células de hidrogênio, elétricos ou híbridos

10% da frota atual

Possibilidade de expansão gradual

PIRELLI

Pneus Verdes

Sílica de casca de arroz

Menor consumo de combustível

+ de 1 milhão de pneus verdes produzidos

R\$500mi investimentos da Pirelli em tecnologia verde



SANASA

Programa de Redução de Perdas

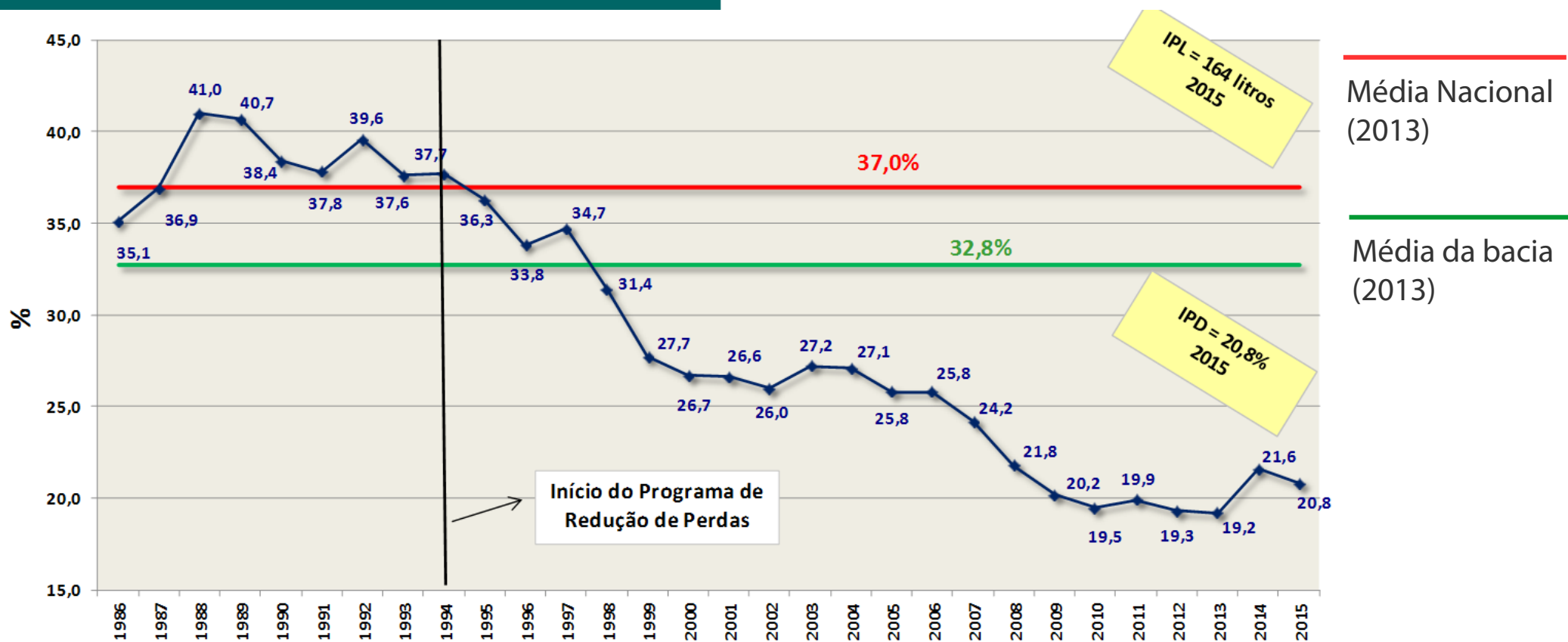
Resultados em 20 anos:

Índice de perdas: **de 40% para 20%**

Volume de água economizado: **428 mi m³**

Investimentos: **R\$189 mi**

Economia: **R\$868 mi**



REÚSO DE ÁGUA

Regulamentação da água de reúso
Resolução Conjunta SVDS/SMS nº 09/2014

Parceria SANASA e Corpo de Bombeiros

Enfrentamento da **escassez hídrica**



JONAS DONIZETTE

Prefeito Municipal de Campinas

ROGÉRIO MENEZES

Secretário Municipal do Verde, Meio Ambiente e
do Desenvolvimento Sustentável



PREFEITURA DE
CAMPINAS

Um novo tempo
para nossa cidade



Telefone:

19 2116-0380

E-mail:

meioambiente@campinas.sp.gov.br

Site:

campinas.sp.gov.br

Facebook:

facebook.com/svds.pmc