



GESTIÓN INTEGRAL DE RESIDUOS SÓLIDOS EN NAUCALPAN DE JUÁREZ 2016 - 2018



SUPERFICIE: 156.6 3KM2



NAUCALPAN DE JUÁREZ ES UNO DE LOS MUNICIPIOS QUE MAYORES APORTACIONES REPORTA A LA FEDERACIÓN EN TODO EL PAÍS



18 PUEBLOS
129 COLONIAS
84 FRACCIONAMIENTOS RESIDENCIALES
6 FRACCIONAMIENTOS INDUSTRIALES
2 FRACCIONAMIENTOS CAMPESTRES



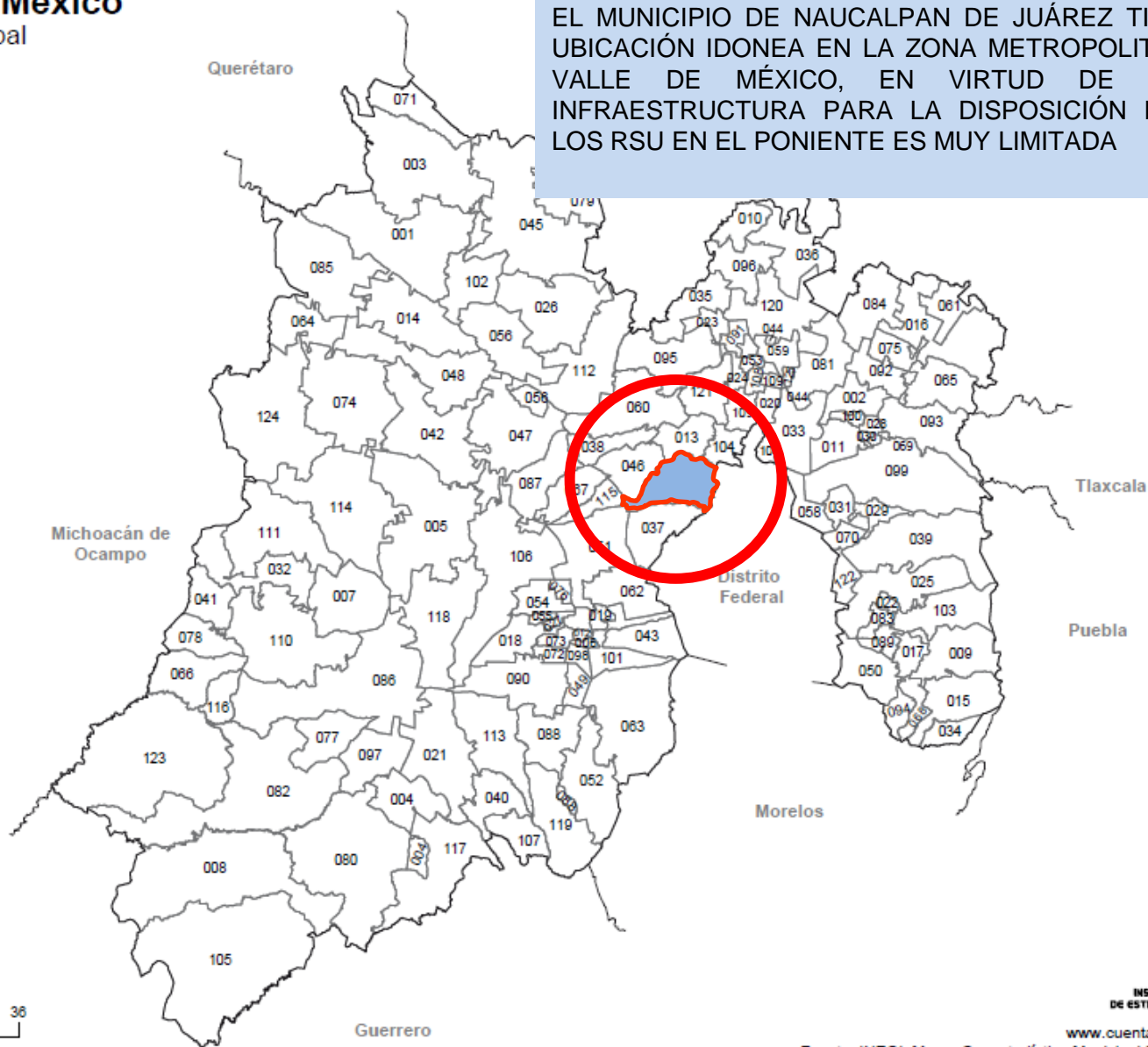
UBICACIÓN

Estado de México

División Municipal



EL MUNICIPIO DE NAUCALPAN DE JUÁREZ TIENE UNA UBICACIÓN IDONEA EN LA ZONA METROPOLITANA DEL VALLE DE MÉXICO, EN VIRTUD DE QUE LA INFRAESTRUCTURA PARA LA DISPOSICIÓN FINAL DE LOS RSU EN EL PONIENTE ES MUY LIMITADA



Escala
0 12 24 36
Kilómetros



www.cuentame.inegi.org.mx

Fuente: INEGI. Marco Geoestadístico Municipal 2010, versión 5.0

Nota: Las divisiones incorporadas en este mapa corresponden al Marco Geoestadístico del INEGI

EL MUNICIPIO DE NAUCALPAN DE JUÁREZ TIENE UNA CONSIDERABLE PROBLEMÁTICA A LA FECHA RESPECTO DE LA GESTIÓN INTEGRAL DE RESIDUOS SÓLIDOS URBANOS GENERADOS EN LA ZONA HABITACIONAL, COMERCIAL, INDUSTRIAL Y DE SERVICIOS, DEBIDO A QUE EL RELLENO SANITARIO ESTA CLAUSURADO, ABANDONADO Y LA CONCESIÓN OTORGADA A UNA EMPRESA, QUE HA DEJADO DE OPERAR POR CUESTIONES DE ORDEN JURÍDICO.



ANTE ESTAS CONDICIONES, LOS RSU DEL MUNICIPIO ESTÁN SIENDO DEPOSITADOS DE FORMA EMERGENTE EN UN COSTADO DEL RELLENO SANITARIO CLAUSURADO, CON UN ACELERADO AGOTAMIENTO DE LA SUPERFICIE DISPONIBLE Y CON SEVEROS PROBLEMAS TÉCNICOS QUE HAN REPERCUTIDO INCLUSO AMBIENTALMENTE CON OTROS MUNICIPIO COLINDANTES POR EL AFLORAMIENTO DE LIXIVIADOS EN LA PRESA MADIN, INDEPENDIEMENTE DE QUE NO SE TIENE COBERTURA DIARIA, NO SE QUEMA EL BIOGÁS Y HAY PRESENCIA DE RESIDUOS PELIGROSOS EN EL SITIO.



DEPÓSITO A CIELO ABIERTO



RESIDUOS PELIGROSOS



FALTA DE COBERTURA



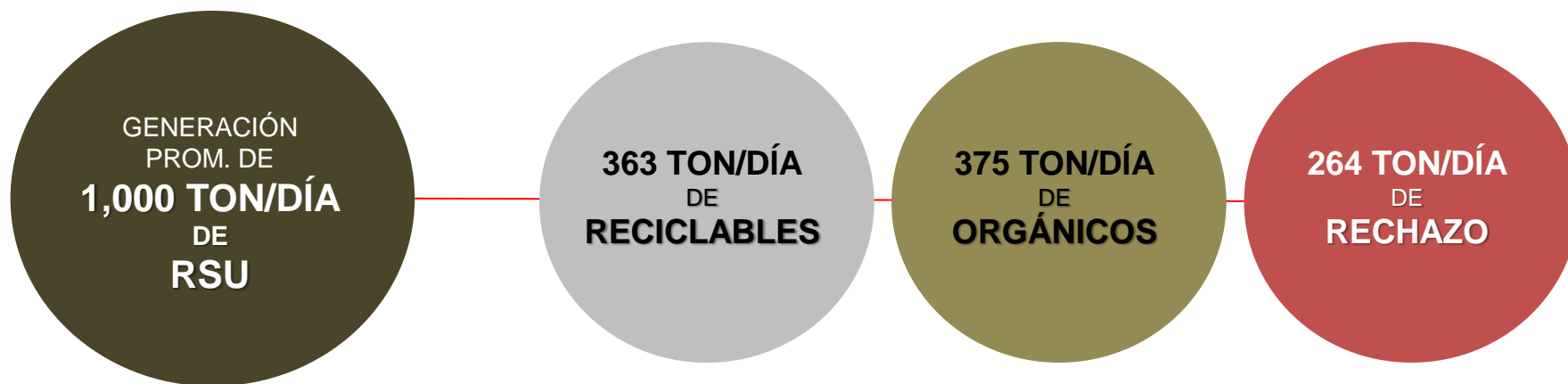
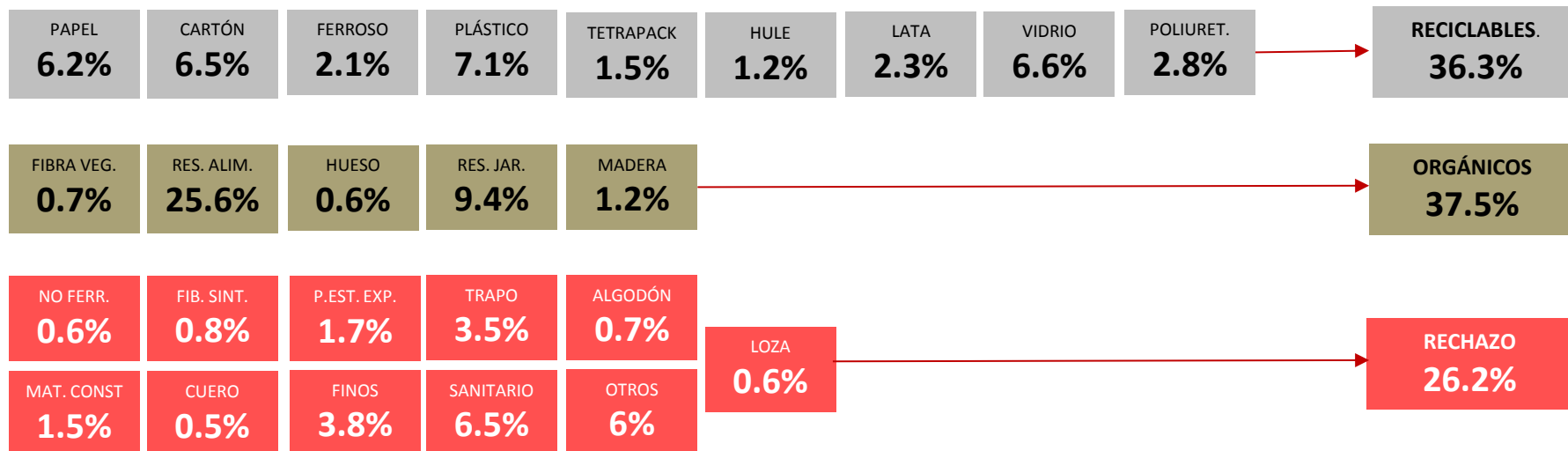
DESCARGA EN TALUDES

ORIENTACIÓN DEL PROYECTO

EL INTERÉS DE LA AUTORIDAD MUNICIPAL ES RECOMPONER EL ORDEN EN LA PROBLEMÁTICA DESCRITA Y TENER UNA SOLUCIÓN INTEGRAL DE LARGO ALCANCE, QUE LE PERMITA ESTAR AL FRENTE DE UNA GESTIÓN EFICIENTE E INTELIGENTE DE LOS RSU, DENTRO DE SUS PROPIOS LÍMITES TERRITORIALES Y, EN CONSECUENCIA, CONSTITUIRSE COMO UN MODELO ESTATAL Y NACIONAL DE APROVECHAMIENTO, VALORIZACIÓN Y RECONVERSIÓN DE LOS RESIDUOS GENERADOS, TANTO EN SU FRACCIÓN ORGÁNICA COMO INORGÁNICA.



CARACTERIZACIÓN DE LOS RSU:

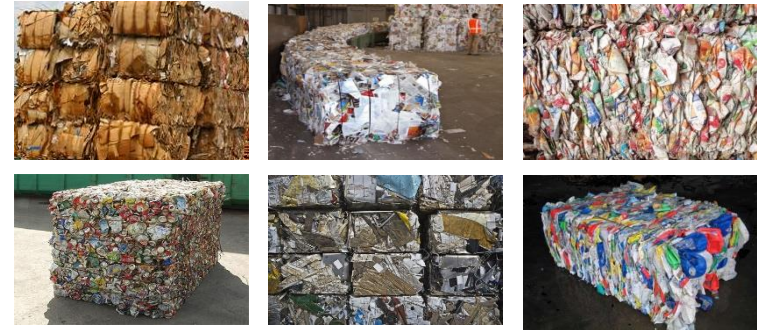


PROPUESTA DE GESTIÓN

RECICLABLES
36.3%

363 TON/DÍA

MAXIMIZAR EL PORCENTAJE DE APROVECHAMIENTO DE LOS RECICLABLES A PARTIR DE LA SELECCIÓN DESDE LOS CAMIONES RECOLECTORES Y POSTERIORMENTE EN BANDAS A LO LARGO DE 3 TURNOS CON 30 POSICIONES CADA UNO



ORGÁNICOS
37.5%

187.5 TON/DÍA

MAXIMIZAR EL PORCENTAJE DE CAPTACIÓN Y APROVECHAMIENTO DE LOS ORGÁNICOS A PARTIR DE LA SELECCIÓN EN LA PARTE FINAL DE LA BANDA, PARA SU TRATAMIENTO AEROBIO (COMPOSTEO Y LOMBRICOMPOSTEO).



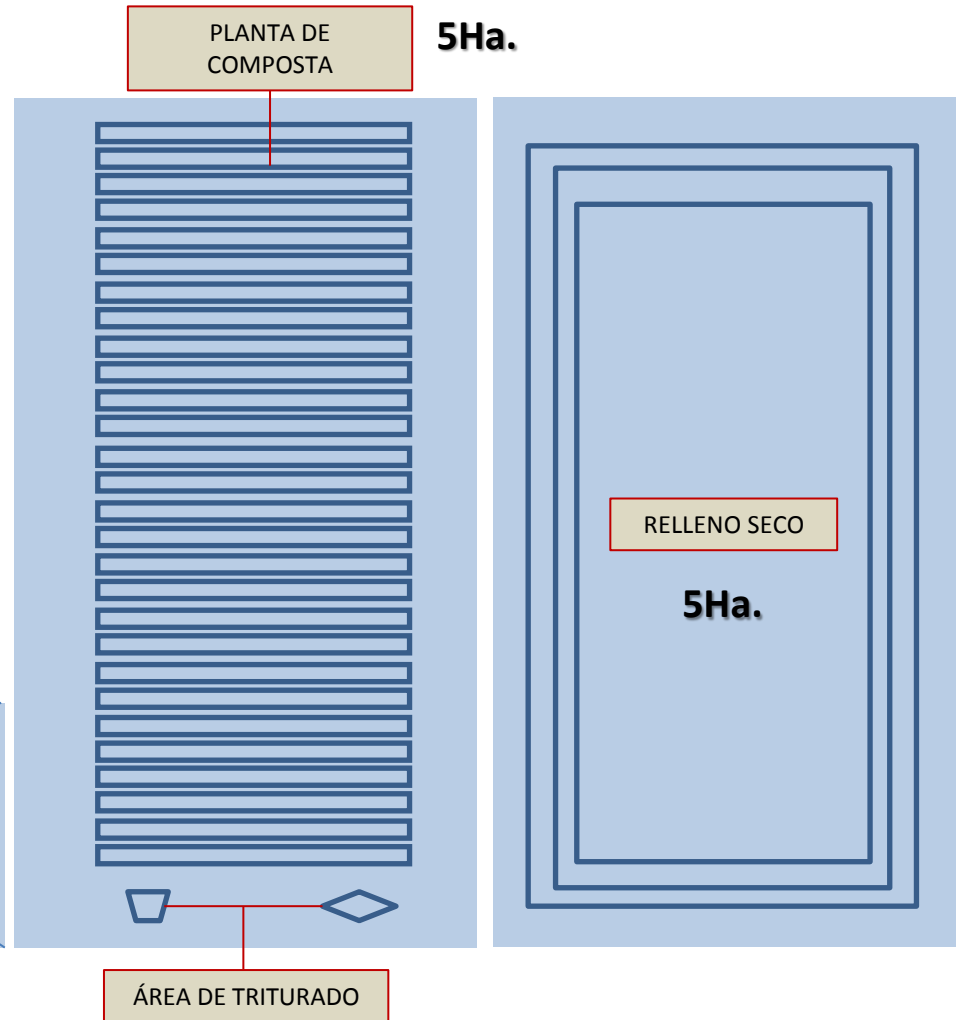
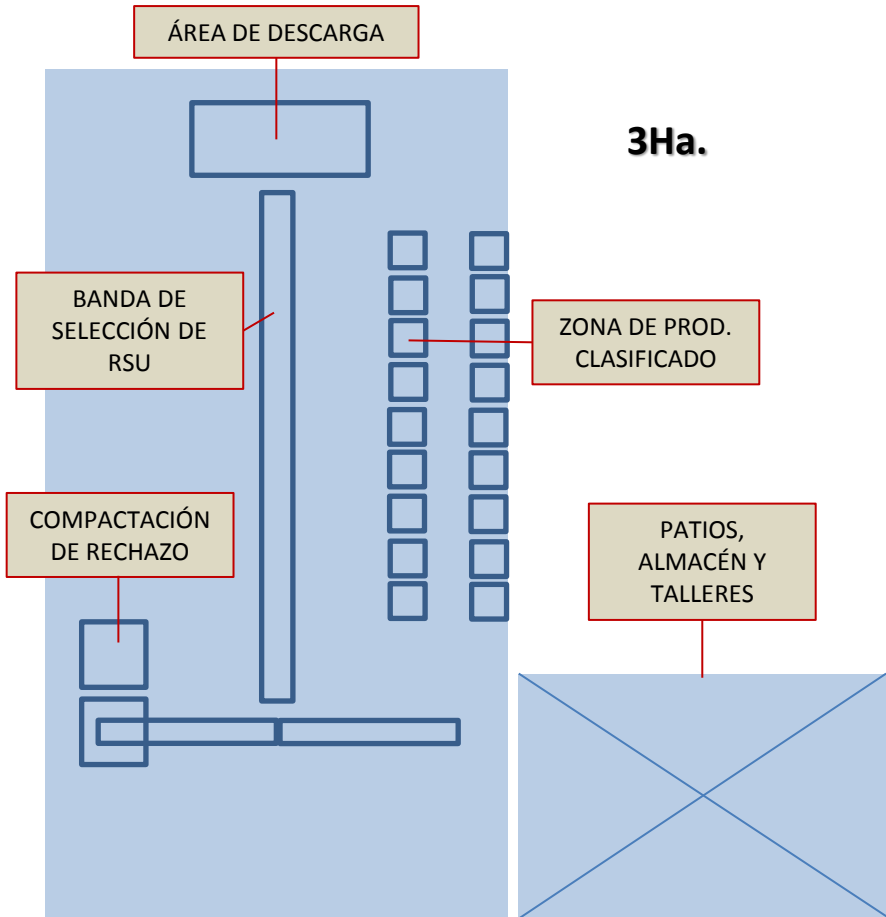
RECHAZO
26.2%

262 TON/DÍA

MAXIMIZAR EL PORCENTAJE DE IDENTIFICACIÓN DE MATERIALES CON VALOR CALÓRICO PARA SU CONFINAMIENTO FINAL, COPROCESAMIENTO COMO COMBUSTIBLES ALTERNOS Y/O TERMOVALORIZACIÓN PARA LA GENERACIÓN DE ENERGÍA ELÉCTRICA

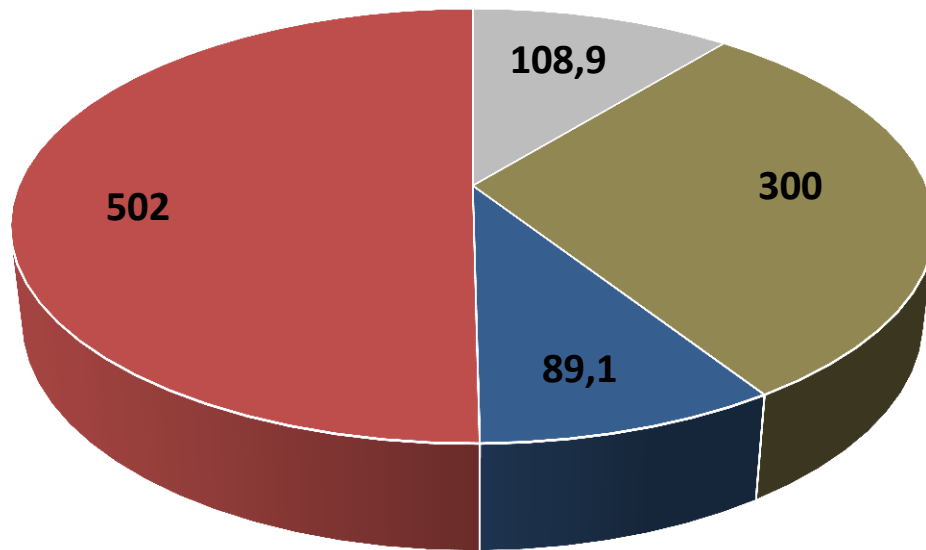


SUPERFICIE TOTAL OCUPADA 20Ha.



1,000 TON/DÍA

APROVECHAMIENTO TON/DÍA



■ RECICLABLES ■ ORGÁNICOS ■ COPROCESAMIENTO ■ RECHAZO

GRÁFICO DE APROVECHAMIENTO POR FRACCIÓN EN EL SUPUESTO DE INCORPORAR LAS DISTINTAS TECNOLOGÍAS SUGERIDAS.

LAS 502 TON. DE RECHAZO TENDRÍAN QUE SER DISPUESTAS EN UN RELLENO SECO, COMO PRIMERA OPCIÓN, EN TANTO SE INCORPORA, EN SU CASO, EL PROCESO DE TERMOVALORIZACIÓN.

EN CASO DE QUERER GENERAR UNA MAYOR CANTIDAD DE ENERGÍA SE PUEDE OPTAR SOLO POR LA TERMOVALORIZACIÓN.

LA PLANTA DE TERMOVALORIZACIÓN PUEDE REPRESENTAR DISTINTAS OPCIONES, QUE ACONTINUACIÓN SE DESARROLLAN, POR LO CUAL ES NECESARIO DEFINIR LA ESCALA DEL PROYECTO (REGIONAL O LOCAL), EL INTERÉS DEL MUNICIPIO EN LA CAPACIDAD DE RECEPCIÓN Y GENERACIÓN DE ENERGÍA ELÉCTRICA Y EL CONSUMO REAL QUE LE RESULTE ATRACTIVO RESPECTO DE SUS DISTINTAS CUENTAS FACTURADAS POR CFE.

1

PLANTA DE TERMOVALORIZACIÓN PARA
500TON/DÍA



16MWh

2

PLANTA DE TERMOVALORIZACIÓN PARA
1,000TON/DÍA



33MWh

3

PLANTA DE TERMOVALORIZACIÓN PARA
2,000TON/DÍA



66MWh

MAQUETA DEL PROYECTO DE LA PLANTA DE TERMOVALORIZACIÓN



¿Cuáles son los beneficios para la ciudad?



PRESTACIÓN DEL SERVICIO DE MANEJO INTEGRAL DE RESIDUOS EN EL LARGO PLAZO CON CLAROS BENEFICIOS VINCULADOS A LA CONTINUIDAD, CALIDAD Y CUMPLIMIENTO NORMATIVO EN LA PROVISIÓN DEL MISMO, ASI COMO PROPORCIONANDO PREVISIBILIDAD DE LOS PASIVOS DIRECTOS, FACILITANDO SU ASEQUIBILIDAD FISCAL.



EVITAR LA EMISION DE 430,000 TONELADAS DE CO₂e EQUIVALENTE A QUE DEJARAN DE CIRCULAR 140,000 AUTOS COMPACTOS ANUALMENTE



LIBERAR CADA AÑO UN VOLUMEN DE 180,000 m³ EN EL RELLENO SANITARIO, PERMITIENDO EXTENDER SU VIDA ÚTIL EN UN 60%



GENERAR POR LO MENOS 16 MW/h, SUFICIENTES PARA SUMINISTRAR ENERGÍA ELÉCTRIC A 70,000 VIVIENDAS MEDIAS