

Integração dos Mercados de Capitais na América Latina

Desafios e Possibilidades

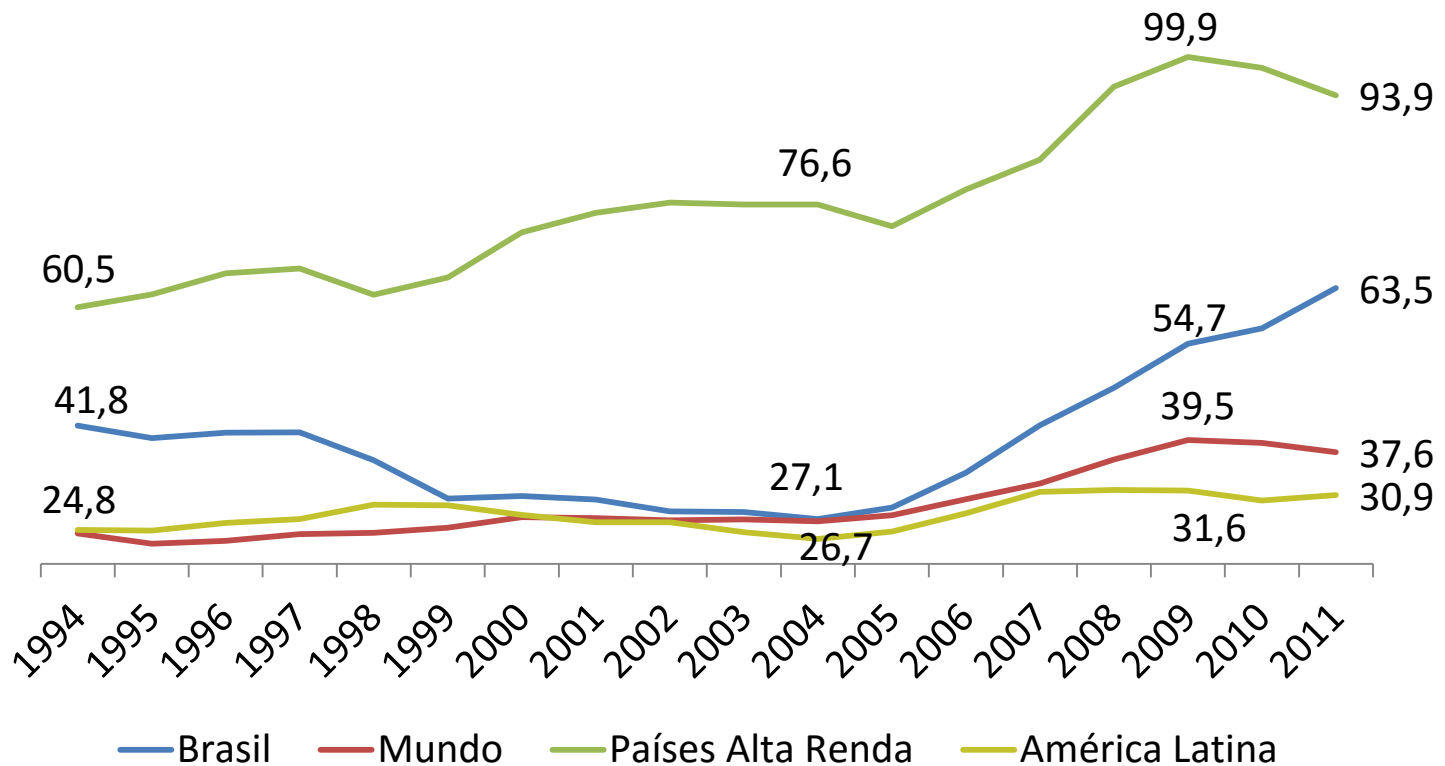
Ernani Torres

Luiz Macahyba

Norberto Martins

Crédito ao Setor Privado no Brasil já é superior à média internacional

Crédito ao Setor Privado por Bancos de Depósito (Em % do PIB)



Mercado de dívida corporativa também se expandiu muito

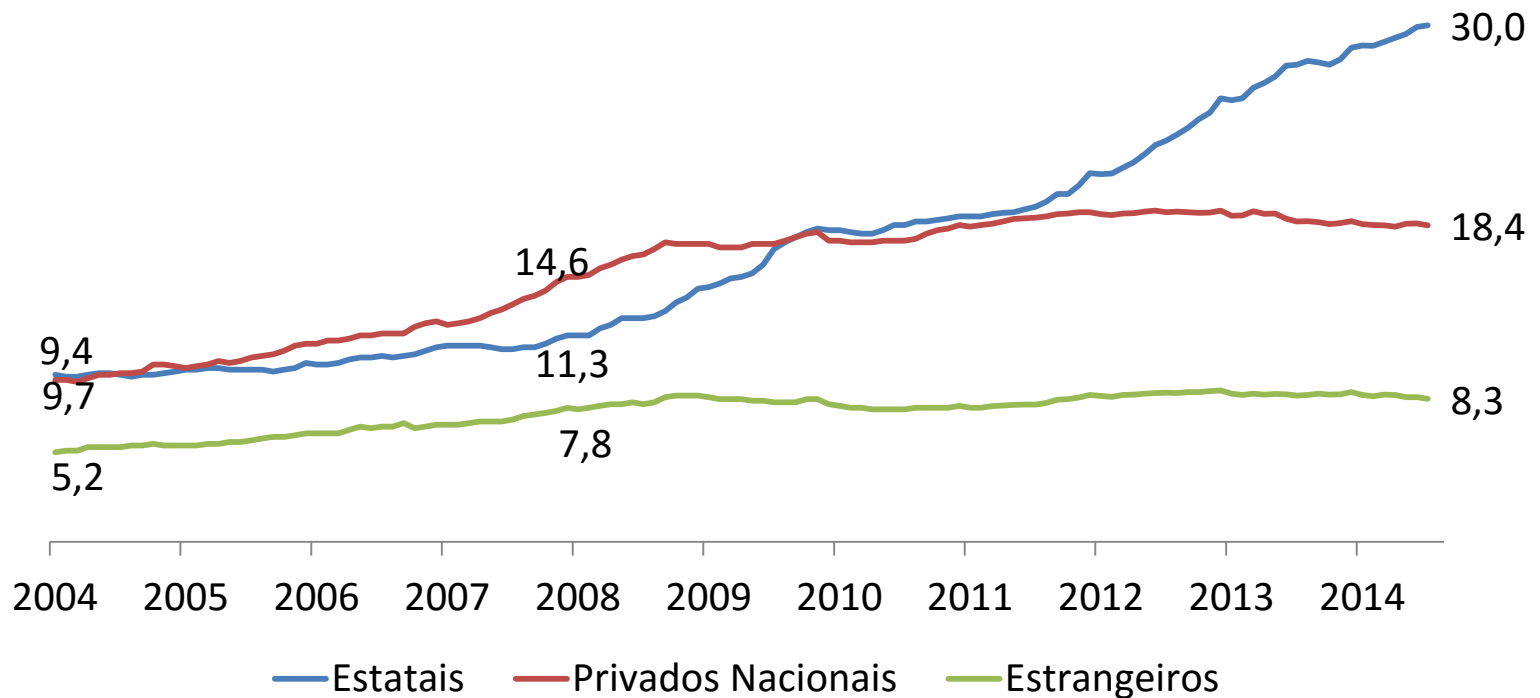
Table 2. Outstanding domestic private debt securities to GDP (%)

Country	1990	1995	2000	2005	2011
United States	68.2	77.2	94.6	105.7	91.9
South Korea	27.9	37.0	50.7	53.0	59.3
Malasia	18.2	30.5	32.8	47.4	58.1
France	49.4	45.6	34.2	38.3	56.3
Japan	38.5	41.9	48.1	41.0	37.2
Germany	..	52.5	57.1	34.9	24.0
China	3.3	2.5	7.1	10.7	23.1
Brazil	..	8.3	8.4	12.7	21.7
Mexico	1.3	1.2	9.8	13.9	15.7
Chile	14.8
U.K.	12.8	12.9	18.3	15.1	12.3
India	0.3	1.0	0.4	0.9	4.9

Source: World Bank, 2015

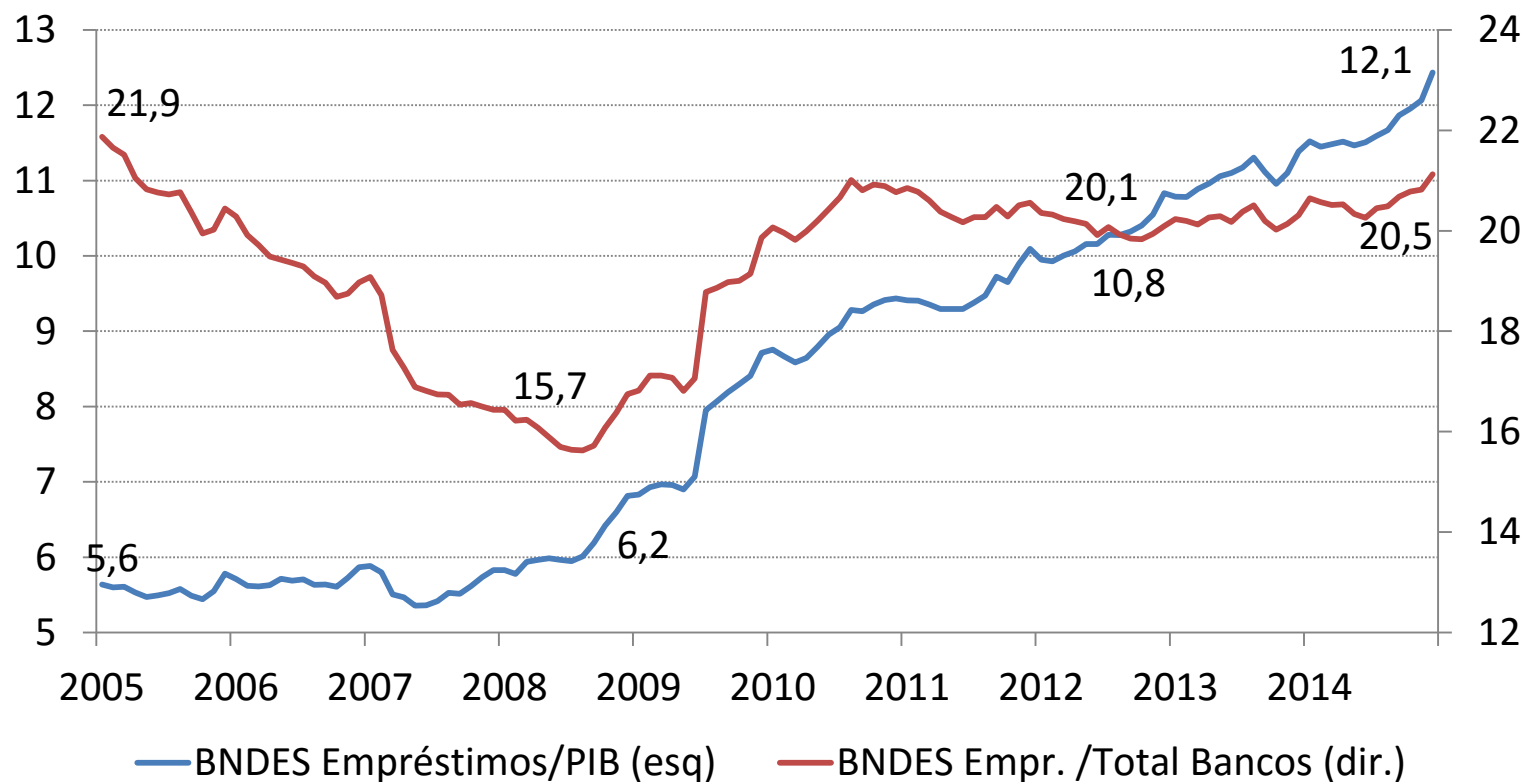
Liderança dos bancos públicos após 2008

Estoque de Crédito por Tipo de Controle de Banco (Em % do PIB)



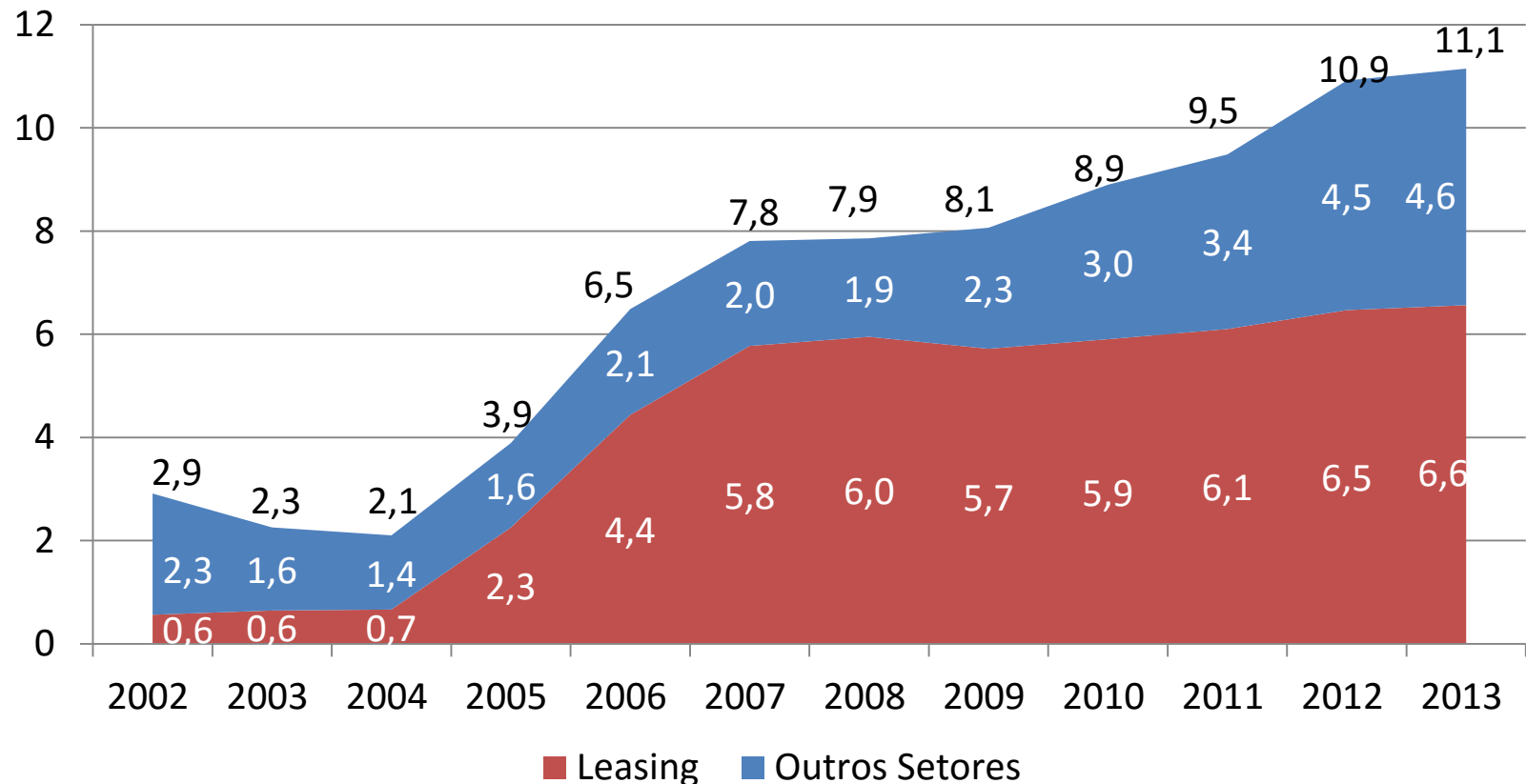
BNDES teve papel relevante no financiamento de longo prazo, principalmente pós-2008

Crédito do BNDES frente ao PIB e frente ao Crédito Total dos Bancos (Em %)



Expansão rápida do estoque de títulos de dívida corporativa

Estoque de Debêntures por Tipo (% do PIB)



Pela ótica da provisão de fundos (2013)

Estoque de Crédito de Longo Prazo em 2013 (Em %)

Fontes	PIB	Total
BNDES Direto	5,8	36,1
BNDES Indireto	5,6	34,9
Bancos ex Leasing	2,3	14,1
Fundos Investimento	1,7	10,5
Outros	0,7	4,3
Total	16,0	100,0

Fonte: BNDES e ANBIMA, Elaboração dos Autores

BNDES é fonte de mais de 2/3 do crédito de longo prazo, mas mercado já responde por 1/3

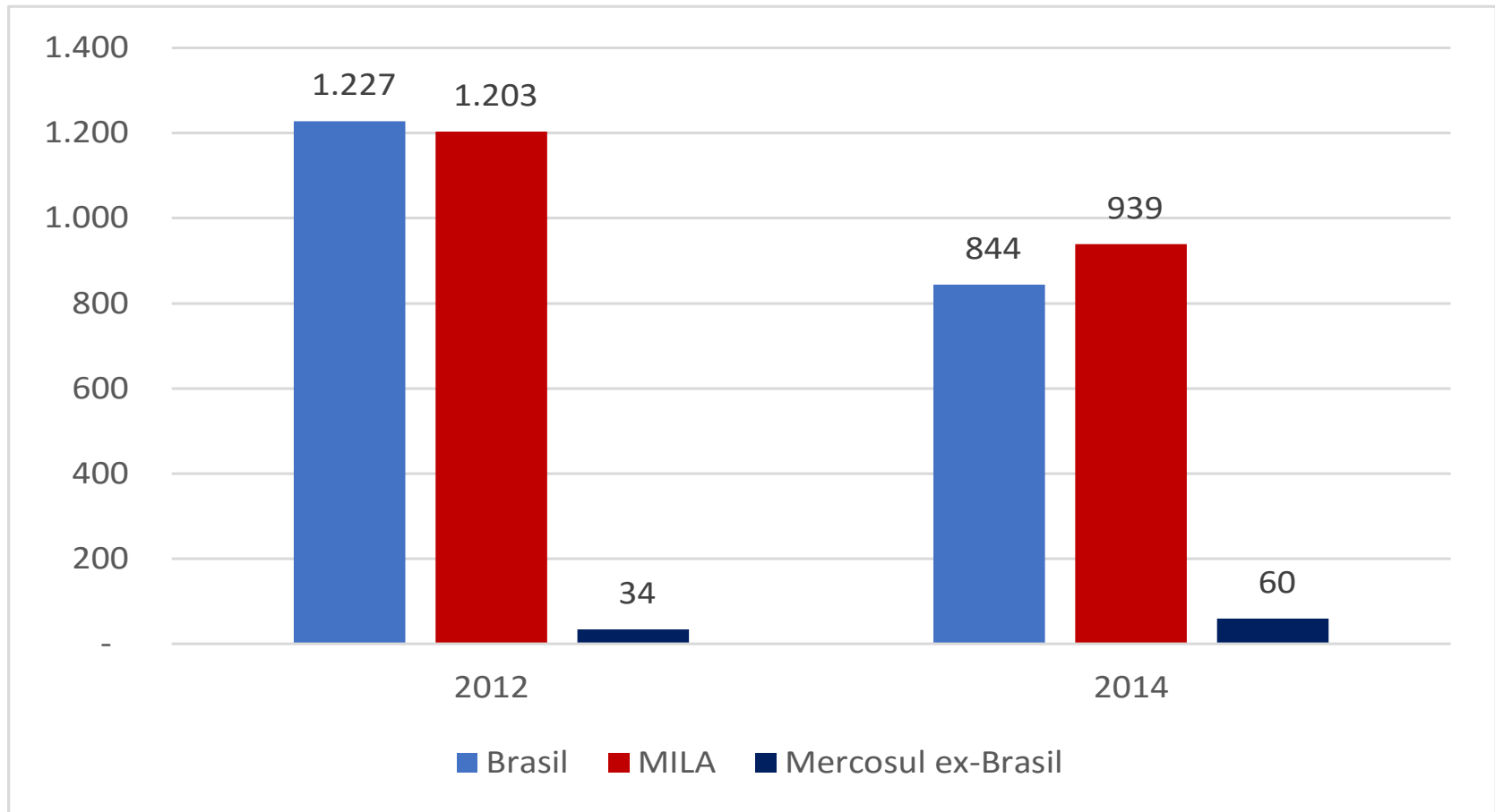
Pela ótica da decisão de alocação de fundos (2013)

Tomador de Decisão	Em % do PIB	Em %
BNDES	5,8	36,2
Outros Bancos	8,8	55,0
Não - Bancos	1,4	8,8
Total	16,0	100,0

Bancos comerciais comandam a alocação de crédito de longo prazo

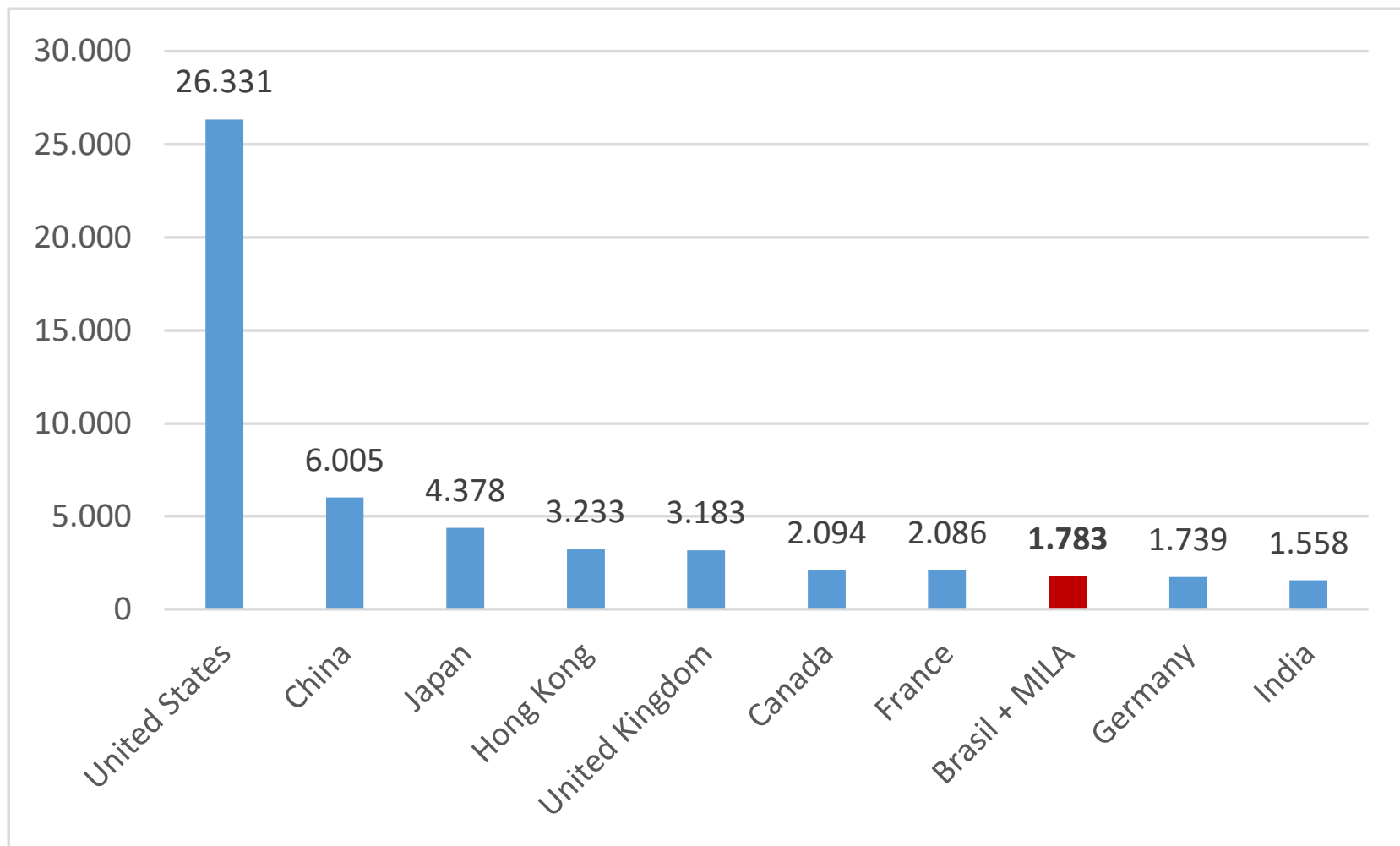
Brasil divide com MILA a capitalização de mercado na região

Capitalização de Mercado por países: em US\$ bilhões



. Fonte: Banco Mundial.

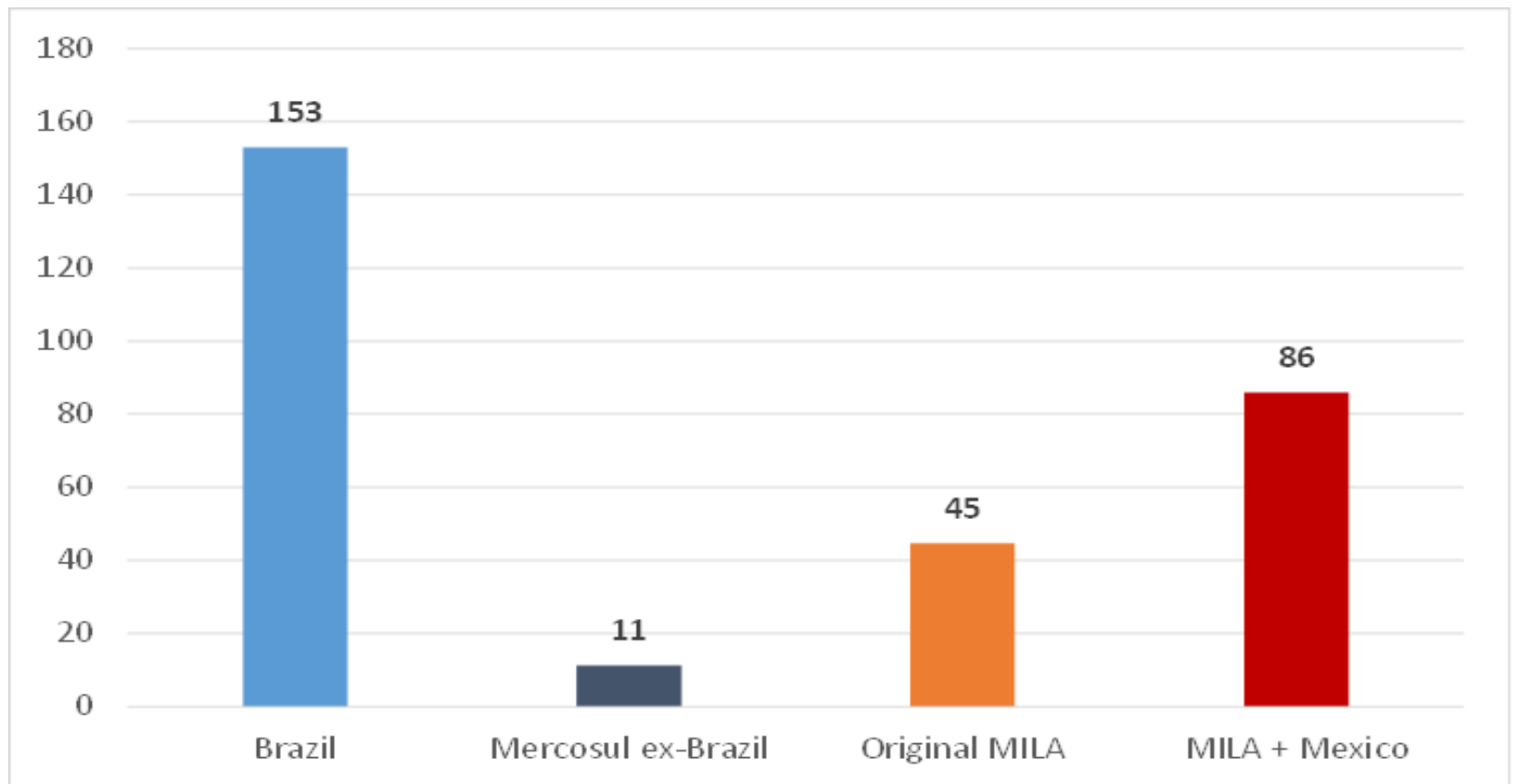
Integração Brasil com países do MILA criaria um mercado internacionalmente importante



Unidade: US\$ bilhões, em 2014. Fonte: Banco Mundial.

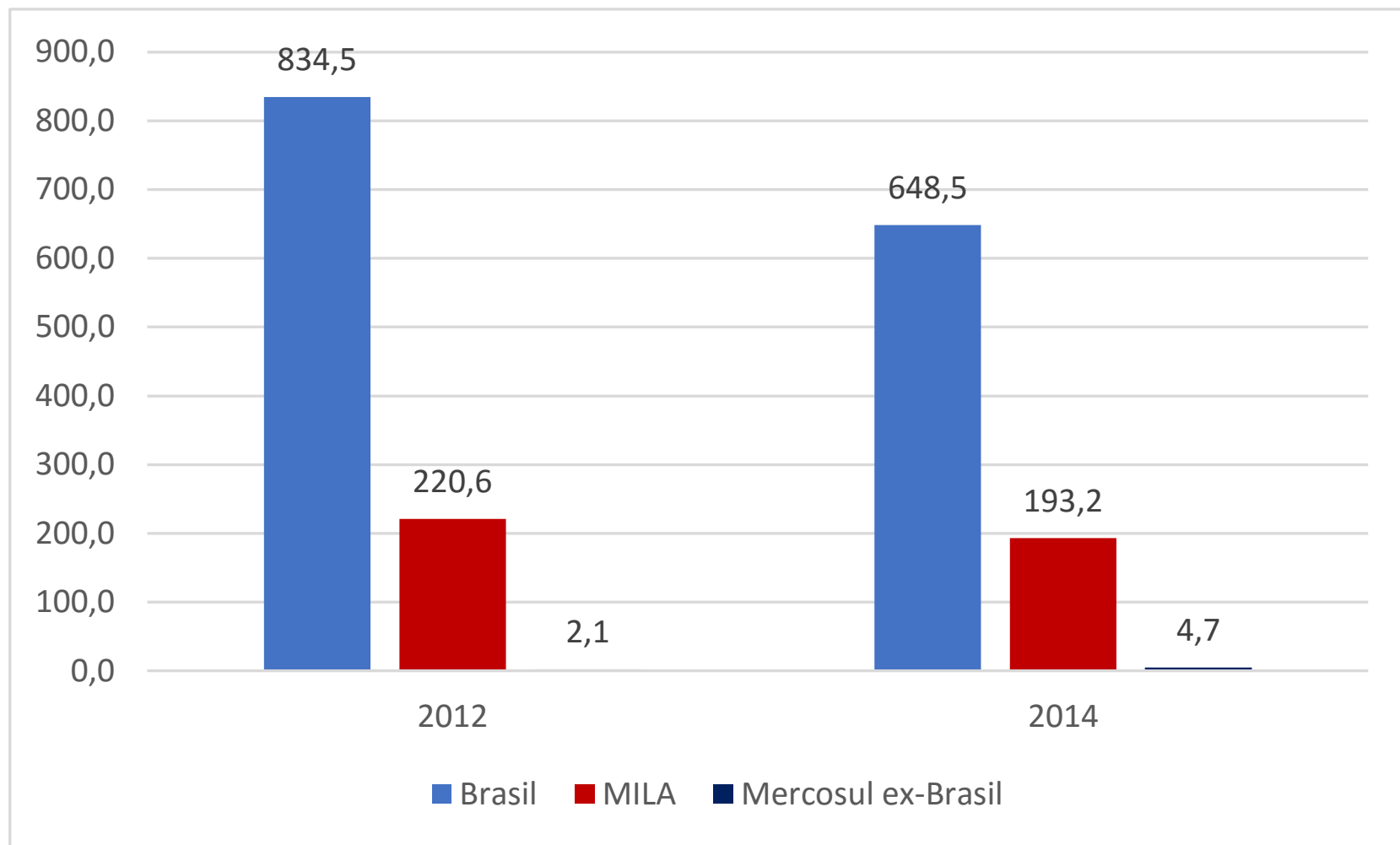
Brasil e MILA são os mercados primários mais dinâmicos da região

Ofertas iniciais entre 2000 e 2014 (US\$ bilhões)



Fonte: FMI

Brasil concentra fortemente a liquidez



Unidade: US\$ bilhões. Fonte: Banco Mundial.