

SUSTENTABILIDADE E MATRIZ ENERGÉTICA: ANÁLISE DA LEGISLAÇÃO INTERNACIONAL E DOS MECANISMOS INTERNACIONAIS DE INCENTIVO

Isabel Ferreira/ Patricia Anache/ Daniela Perdigão

Novembro, 2016

Panorama Geral

1. Estrutura *sui generis* do estudo da área internacional

Dificuldade de estruturação;

Miríades de assuntos relevantes (o desafio do recorte material);

Apresentação do grupo e metodologia do estudo.

2. Estruturação

Passagem pelos principais diplomas normativos internacionais ligados ao Meio Ambiente;

Regimes internacionais;

A partir da análise da vocação Sul Americana, análise dos mecanismos de incentivo às energias renováveis e ao acesso a energia.

Objetivos do Estudo

Busca-se, primeiramente, a compreensão do aparato jurídico internacional sobre o tema e, na sequência, uma análise mais detalhada e crítica dos diversos atores que influenciam o processo, bem como dos fundos de cooperação técnica e mecanismos de promoção de energia limpa. Por fim, com enfoque regional na América Latina, faz-se uma análise dos tipos de produção energética que deveriam ser implementados bem como um breve esboço das dificuldades e possíveis meios de implementação dessas matrizes energéticas limpas.

Questões Preliminares

- Avanços do Acordo de Paris - lógica bottom up/ lógica participativa/ retificações/ mecanismos de financiamentos
 - O Brasil ressalta a necessidade de proteção das populações vulneráveis e no fortalecimento de sua capacidade de resiliência, ao qual se comprometeu a envidar esforços para uma “transição para sistemas de energia baseados em fontes renováveis e descarbonização da economia...”.
 - O país incluiu em sua iNDC, a meta de reduzir em 43% as emissões de gases de efeito estufa em 2030 em relação aos níveis de 2005 e alcançar 45% de energias renováveis.
- Desafios globais de desenvolvimento sustentável, materializados nos Objetivos de Desenvolvimento Sustentável que impõem metas até 2030, fazem com o que acesso à energia seja uma resposta não só as questões ambientais, mas aos problemas socioeconômicos e de inclusão social;

Questões Preliminares

- A garantia de acesso à energia passará, em alguma escala, pela interação no plano internacional e/ou supranacional.

Estas interações poderão ocorrer por meio dos **investimentos internacionais**, por meio da **cooperação internacional**, de **obrigações ambientais internacionalmente assumidas** ou pela **interação com o mercado privado com a atração de investimento e/ou transferência de tecnologia**.

Questões Preliminares

- Entre os fatores que devem influenciar a velocidade de uma transição energética, estão os avanços tecnológicos, o acesso ao financiamento e o desenho de políticas públicas e arcabouço regulatório adequado;
- Analisamos também fatores como a estrutura e conjuntura política e econômica, ambiente institucional e regulatório atual dos países.

Questões Preliminares - América Latina

- Os problemas enfrentados pela América Latina na área energética são, dentre outros:
 - a **garantia do acesso universal à energia;**
 - atender a demanda por eletricidade advinda do desenvolvimento da região (necessidade de dobrar sua capacidade instalada até 2030);
 - **integração de fontes renováveis de energia às transformações necessárias da rede elétrica;**
 - atendimento à mitigação e adaptação climática sendo importante fonte de diminuição das vulnerabilidades e redução de GEE

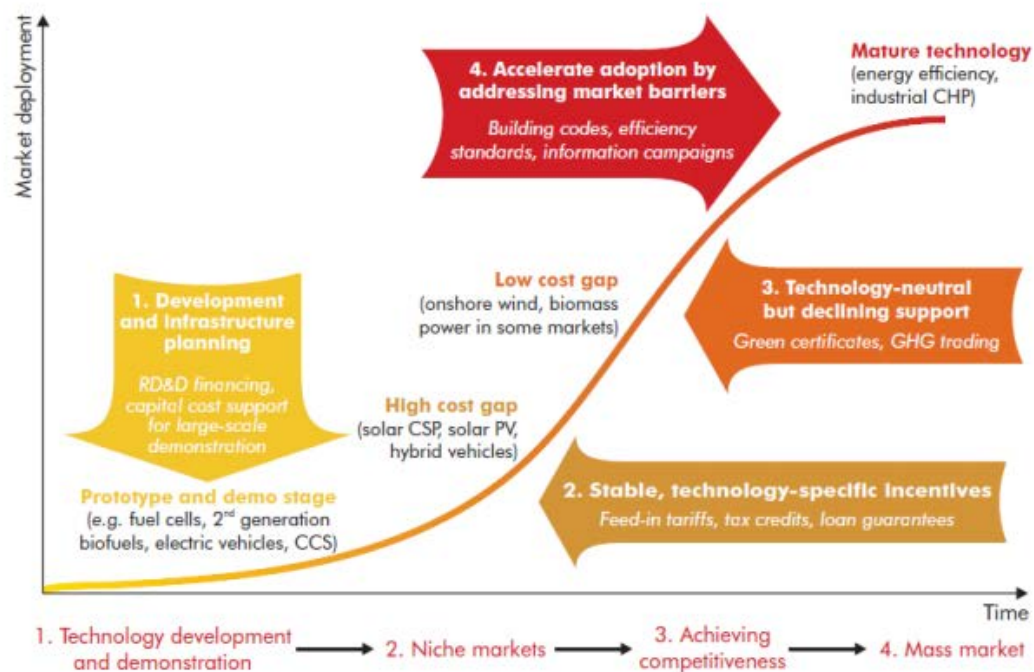
Mecanismos de Impulso ao Acesso à Energia

1. Políticas de Incentivo;
2. Pesquisa e Desenvolvimento;
3. Mecanismos Regionais;
4. Mecanismos Internacionais;
5. Proliferação de Atores Não Estatais

Políticas de Incentivo

- Tarifas fixas (feed-in tariffs – FIT)
- Políticas ou obrigações de quotas mínimas (renewable portfolio standards – RPS)
- Desoneração tributária, ou crédito tributário, ao investimento (investment tax credits – ITC)
- Certificados verdes negociáveis (green certificate trading ou tradable renewable energy certificates – REC)
- Medição líquida (net metering - NM)
- Leilões públicos de compra de energia (public competitive bidding - PCB)

Políticas de Incentivo



Fonte: PPE/COPPE/UFRJ

Mecanismos Regionais

- A análise em nível regional nos possibilita, em alguns casos, a busca por soluções parecidas, dada a similitude das características circunscritas àquele cenário de estudo e dados os problemas similares, haja vista a conexão entre padrões históricos, culturas, econômicos e sociais.
- Atenção ao “paradoxo da distância psíquica”: diferentes estruturas de eletricidade em diferentes regulamentações entre os parceiros regionais, falta de infraestrutura de transmissão e a impossibilidade de compensação das flutuações ocorridas no fornecimento de energias renováveis entre os países.

Mecanismos Regionais

- Mercosul: Grupo *Ad Hoc* sobre Biocombustíveis (GAHB), para fomento das atividades e harmonizações técnicas;
- UNASUL: projeto do Tratado Energético Sul-Americano (TES);
- IBAS: Memorando de Entendimento para Estabelecer Força-tarefa Trilateral sobre Biocombustíveis (2008); Memorando de Entendimento sobre Cooperação em Recursos Eólicos (2009); e Memorando de Entendimento em Energia Solar (2010)

Mecanismos Internacionais

- Banco Mundial
 - Banco Interamericano de Desenvolvimento - BID foi criado em 1959 para promover o desenvolvimento e integração dos países da América Latina e Caribe. Pode-se dizer que dois princípios alimentam a atuação do banco: a busca da equidade social por meio da redução da pobreza e o desenvolvimento pautado pela sustentabilidade.
- Banco de Desenvolvimento da América Latina - Caf
- *Global Environment Facility* - GEF
- Agência Francesa de Desenvolvimento – AFD
- Fundo Internacional para o Desenvolvimento da Agricultura - FIDA
- Fundos a partir do Acordo de Paris - US\$100 bilhões por ano a partir de 2020
- Banco Regionais

Questões Futuras

- Micro geração de energia: problemas como as altas cargas tributárias, alto preço de equipamento, oferta de profissionais capacitados a realizar a manutenção dos equipamentos e também as condicionantes ambientais;
- Questões a serem tratadas na OMC;
- Acesso às fontes de financiamento;
- Evoluções regionais

Obrigada

isabel_gouvea@hotmail.com

pateanache@gmail.com

daniela_perdigao@yahoo.com.br