

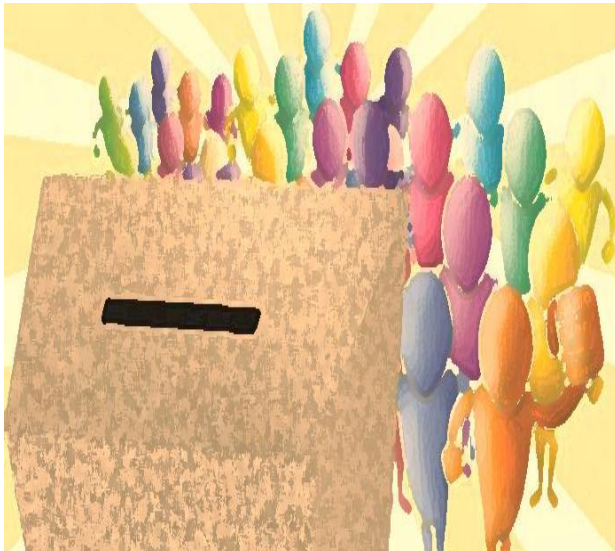
Agenda del conversatorio

Elecciones Municipales 2016: los desafíos del desarrollo cantonal, el gobierno local y la participación política

Día: jueves 24 de setiembre de 2015

Hora: De 1:30 a 4:00 pm

Lugar: Coopenae, Limón Centro (175 mts oeste del Black Start Line)



Objetivo del conversatorio

a) Contribuir a vislumbrar la relevancia de los procesos políticos municipales y la participación de la ciudadanía de cara a los próximos procesos electorales.

b) Generar un intercambio de opiniones entre los principales actores territoriales, sobre sus principales desafíos a nivel local y la capacidad del gobierno local para hacerles frente en conjunto con la ciudadanía local.

c) Identificar los principales desafíos para la efectiva

participación política de las mujeres y sus aportes en la construcción de una democracia paritaria y un desarrollo local género sensitivo.

Presentación

Bienvenida a cargo de Juliana Sibaja, INAMU

Moderadora

Fanny Ramírez Esquivel, FLACSO.

Participantes

- Sra. Arlette Bolaños Barquero, Encargada del Centro de Jurisprudencia y Normativa del Instituto de Formación y Estudios en Democracia (IFED) del Tribunal Supremo de Elecciones (TSE).

- Sra. Justa Romero Morales, Lideresa Indígena y miembro la Asociación de Mujeres Indígenas de Talamanca.
- Representante de COREDES, (proyecto interinstitucional para el desarrollo de Limón)

Metodología:

- La conducción de la actividad será realizada por la moderadora.
- Se darán palabras de bienvenida por la persona indicada en la agenda.
- Se plantearán preguntas generadoras de discusión, donde cada persona invitada tendrá un tiempo aproximado de 5 minutos para responder. Se plantearán tres preguntas por participante.
- Las preguntas para discusión por persona participante son las siguientes:

Representantes de la Municipalidad, Primero:

1. ¿Cuáles proyectos de desarrollo se encuentran en ejecución por parte de la Municipalidad en este momento?
2. ¿Cuáles considera que son los principales desafíos del desarrollo local en esta región?
3. ¿Qué papel debe jugar el gobierno local para enfrentar esos retos?

Representante de la Municipalidad, Segundo:

1. ¿Cómo involucrar a la ciudadanía en la definición y solución de los retos del desarrollo local?
2. ¿Cómo vincular los desafíos del desarrollo local con las prioridades de las personas candidatas a las alcaldías?
3. ¿Se están desarrollando actualmente proyectos con mujeres de la Región?

Representante del TSE:

1. ¿Cuáles modificaciones normativas serán implementadas a partir del próximo proceso electoral municipal de febrero 2016 y qué implicaciones tienen para la ciudadanía y la institucionalidad?
2. ¿Cuál ha sido la participación ciudadana históricamente en elecciones municipales y cuáles son sus repercusiones?
3. ¿Cuáles son los cargos a elegir en las próximas elecciones municipales y quiénes participan?

Mujer Participante:

1. ¿Cuáles son los principales desafíos de la participación política de las mujeres desde el ámbito personal, cultural, estructura de partidos políticos, comunal, social, entre otros?
2. ¿Qué mecanismos se pueden implementar para incorporar plenamente a las mujeres en las discusiones sobre desarrollo local y elecciones?
3. ¿Cuáles acciones se deben realizar para impulsar la paridad y el pleno ejercicio de los derechos políticos de las mujeres desde los partidos políticos, las mujeres políticas organizadas, la institucionalidad pública, otros?

- Se dará un intercambio de consultas y comentarios con el público por un espacio de 30 a 40 minutos.
- Al finalizar la actividad se brindará un refrigerio.