

# Медии и външна политика Мнения на българите

Изследване на Фондация „Конрад Аденауер“ и  
Социологическа агенция „Алфа Рисърч“

Нели Динева, Алфа Рисърч

# Методологическа рамка

- › **Целева група на изследването:** пълнолетно население на страната 18+
- › **Вид проучване:** национално представително
- › **Методология и обем на извадката:** двустепенна стратифицирана, 1027 ефективни интервюта
- › **Метод на регистрация:** пряко лично интервю
- › **Период на провеждане:** септември 2018 г.
- › **Изготвяне на въпросника:** Фондация „Конрад Аденауер“ – Медийна програма и „Алфа Рисърч“
- › **Теренна работа и обработка на данните:** „Алфа Рисърч“

# Доверие в медиите

---

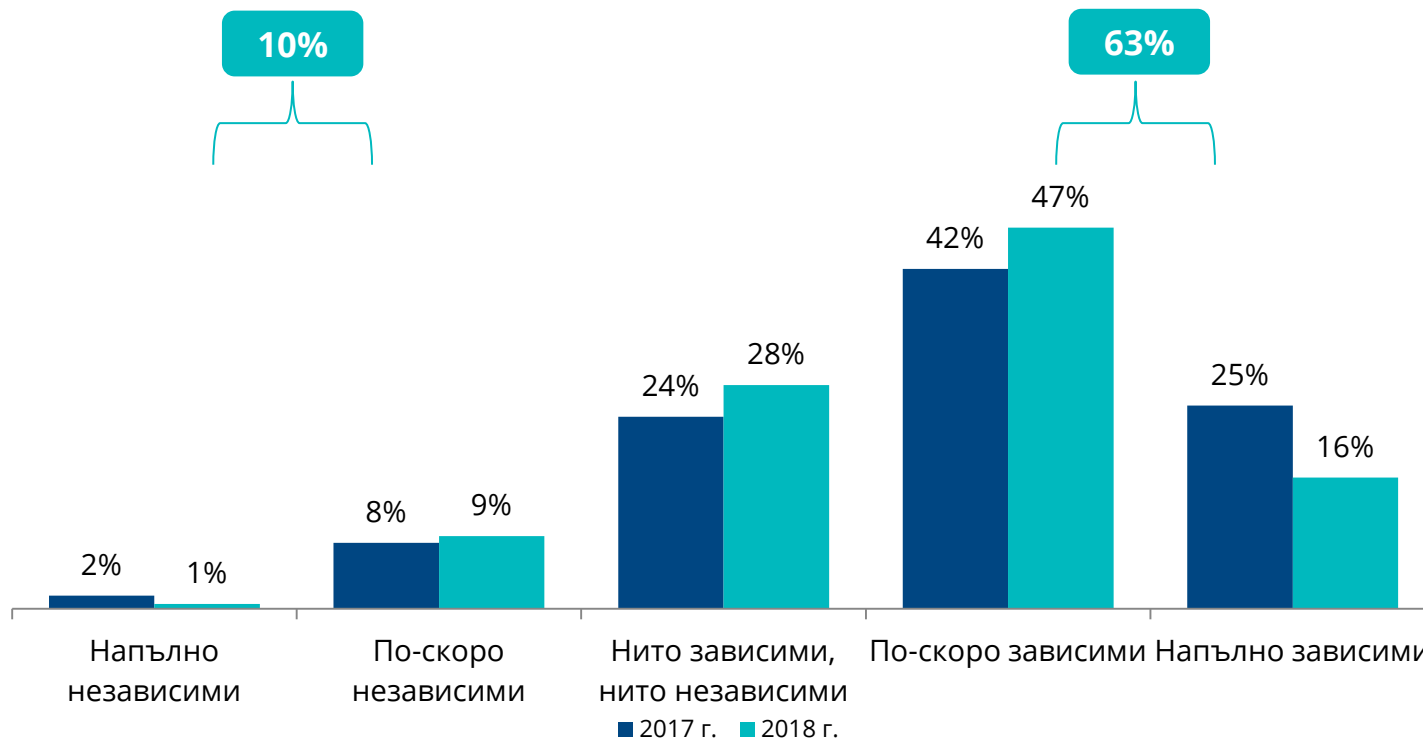
Медии и  
външна  
политика

21/11/2018

3



# Доколко медиите в България са зависими или независими?



# Доколко медиите в страната са зависими или независими?

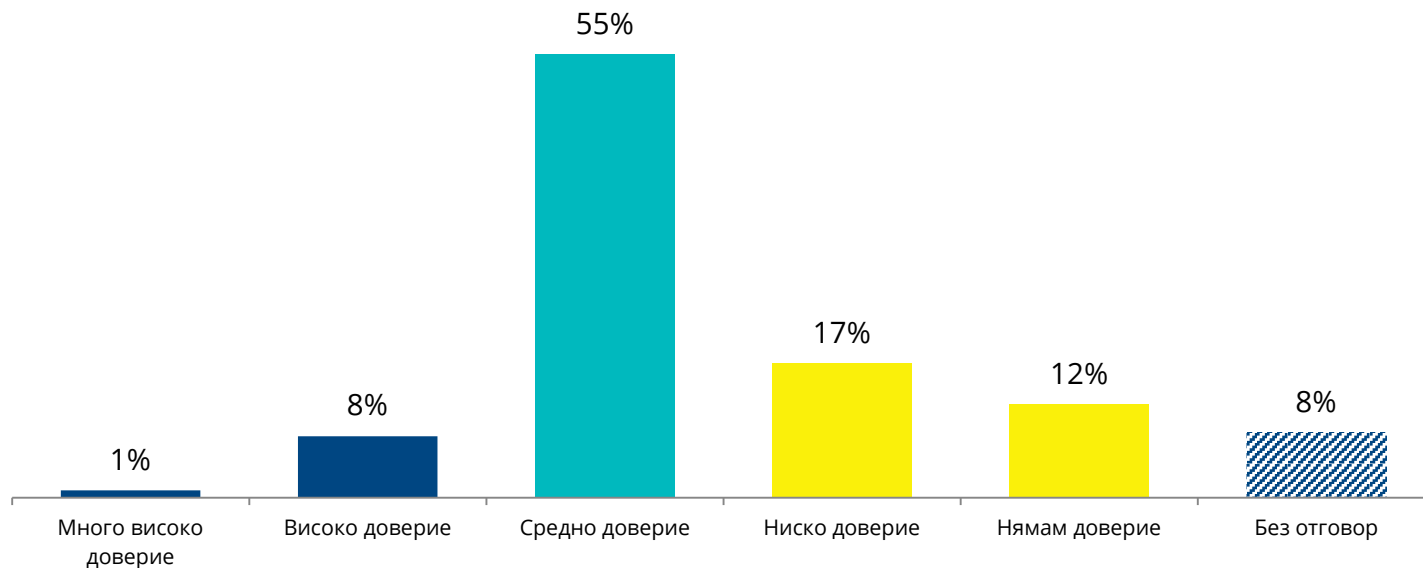
		Напълно независими	По-скоро независими	Нито зависими, нито независими	По-скоро зависими	Напълно зависими
	<b>ХОРИЗОНТАЛЕН (РЕДОВИ) ПРОЦЕНТ – ДАННИ ОТ ПРОУЧВАНЕТО ПРЕЗ 2018 Г.</b>					
	Всички	1%	9%	28%	47%	16%
Образование	Висше	1%	6%	22%	49%	22%
	Полувисше		42%	17%	33%	8%
	Средно	1%	8%	28%	48%	15%
	Основно и по-ниско		11%	34%	42%	13%
Възраст	18-30 г.		10%	24%	43%	23%
	31-40 г.	1%	5%	26%	57%	11%
	41-50 г.	2%	9%	34%	41%	15%
	51-60 г.		14%	21%	50%	15%
	61 г.+	1%	8%	30%	44%	17%
Тип на населеното място	София	1%	2%	30%	47%	20%
	Областен град		12%	25%	45%	18%
	Малък град	1%	10%	34%	50%	6%
	Село	1%	9%	24%	48%	18%

**Медии и  
външна  
политика**

21/11/2018



# До каква степен имате доверие на журналистите в България?



Медии и  
външна  
политика

21/11/2018

6

# До каква степен имате доверие на журналистите в България?

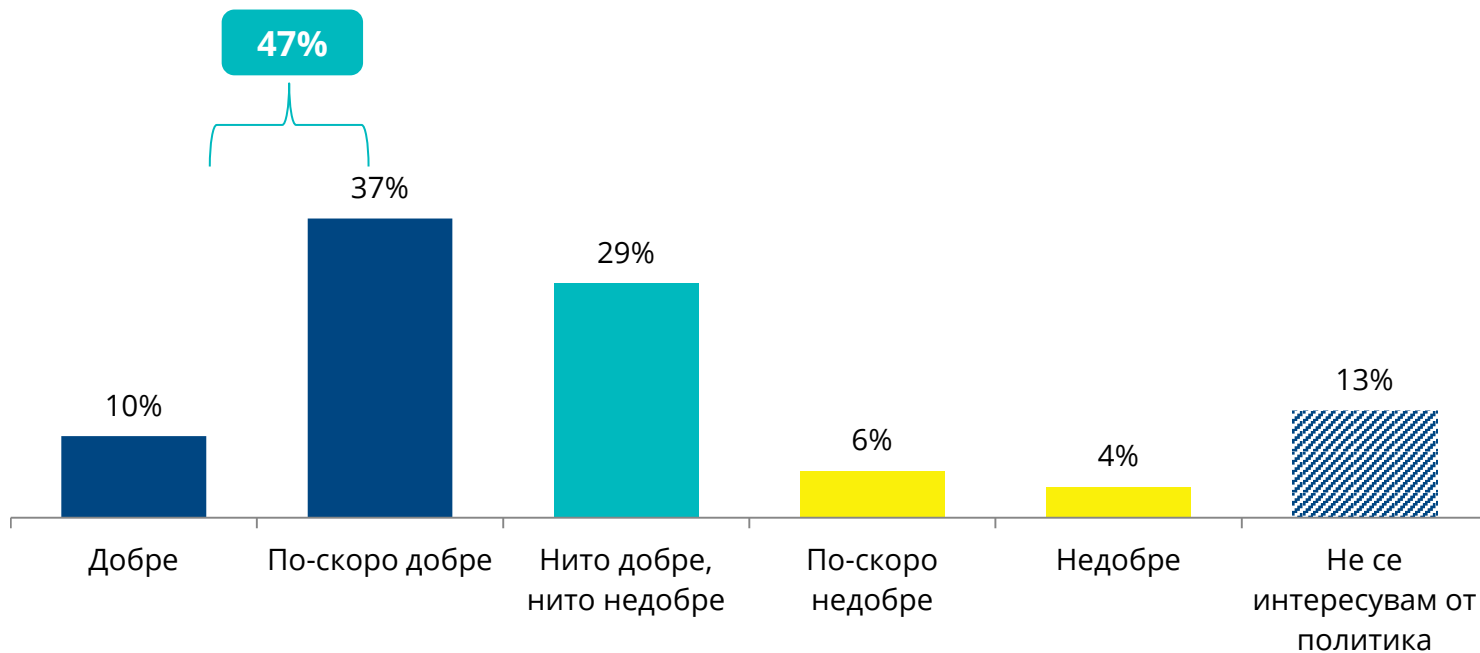
		Много високо доверие	Високо доверие	Средно доверие	Ниско доверие	Нямам доверие
	<b>ХОРИЗОНТАЛЕН (РЕДОВИ) ПРОЦЕНТ</b>					
	Всички	1%	8%	55%	17%	12%
Образование	Висше	2%	8%	61%	13%	9%
	Полувисше		31%	69%		
	Средно	1%	8%	57%	18%	11%
	Основно и по-ниско		6%	45%	18%	17%
Възраст	18-30 г.	1%	8%	53%	16%	14%
	31-40 г.		9%	55%	19%	9%
	41-50 г.	3%	10%	54%	16%	10%
	51-60 г.	1%	8%	61%	15%	7%
	61 г.+	1%	5%	54%	17%	16%
Тип на населеното място	София		6%	58%	18%	13%
	Областен град	2%	10%	58%	19%	9%
	Малък град	1%	9%	57%	10%	5%
	Село	1%	4%	47%	17%	19%

Медии и  
външна  
политика

21/11/2018



# До колко добре или недобре се чувствате информирани от медиите по актуални политически въпроси?



Медии и  
външна  
политика

21/11/2018



# До колко добре или недобре се чувствате информирани

		Добре	По-скоро добре	Нито добре, нито недобре	По-скоро недобре	Недобре	Не се интересувам от политика
	<b>ХОРИЗОНТАЛЕН (РЕДОВИ) ПРОЦЕНТ</b>						
	Всички	10%	37%	29%	6%	4%	13%
Образование	Висше	11%	38%	31%	7%	5%	8%
	Полувисше	8%	46%	39%	8%		
	Средно	10%	40%	29%	6%	3%	12%
	Основно и по-ниско	10%	30%	27%	6%	4%	23%
Възраст	18-30 г.	11%	27%	31%	4%	7%	20%
	31-40 г.	11%	30%	29%	9%	5%	17%
	41-50 г.	11%	40%	35%	4%	1%	10%
	51-60 г.	10%	49%	25%	7%	2%	7%
	61 г.+	9%	41%	28%	6%	4%	13%
Тип на населеното място	София	4%	35%	46%	7%	4%	4%
	Областен град	17%	39%	18%	6%	4%	16%
	Малък град	12%	43%	26%	2%	3%	14%
	Село	5%	33%	34%	8%	4%	17%

Медии и  
външна  
политика

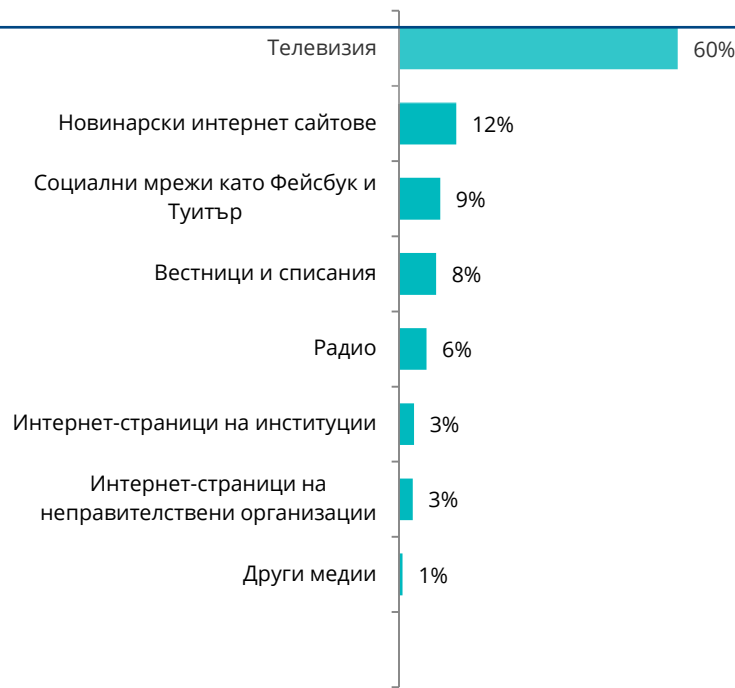
21/11/2018

# Телевизията е медията с най-висока употреба и най-високо доверие

Използвани медии за информация по политически теми



Медии, на които гражданите имат доверие



Медии и  
външна  
политика

21/11/2018

10

Кои от следните типове медии използвате, за да се информирате по теми относно българската и международната политика?

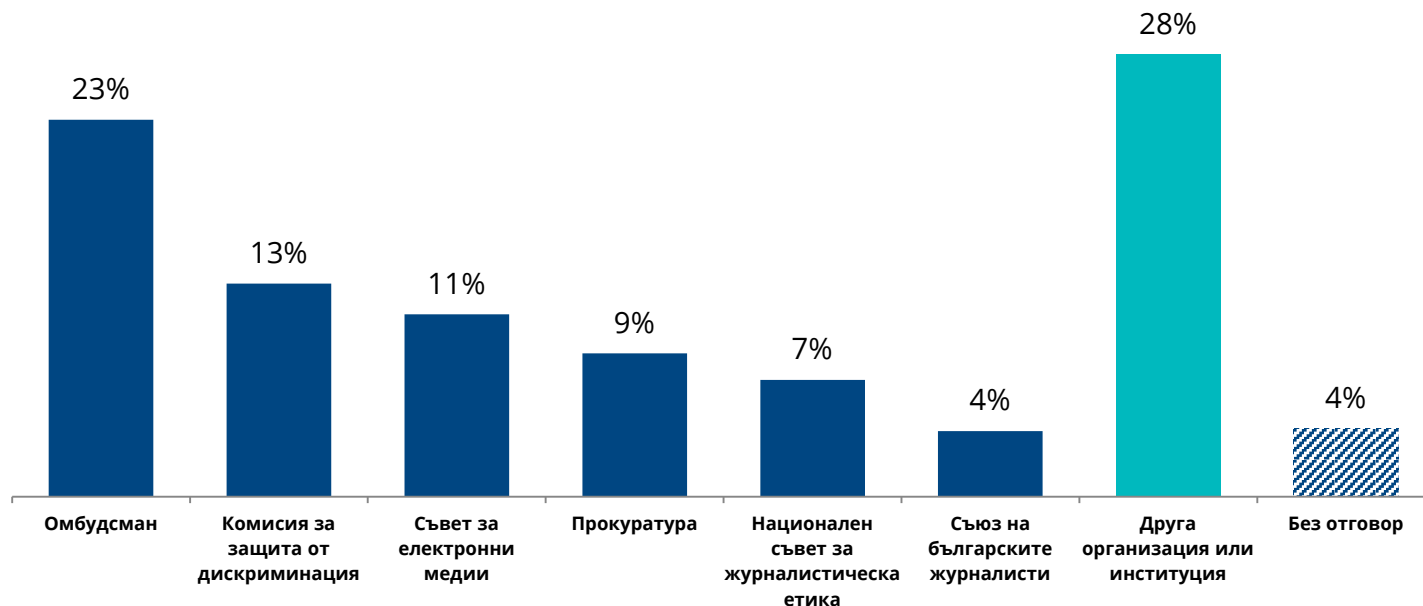
В кои медии имате най-голямо доверие?

\*Възможни са няколко отговора

# Кои медии разпространяват най-много фалшиви твърдения?



# Ако сте забелязали език на омразата в медиите, към кого бихте се обърнали? /един отговор/



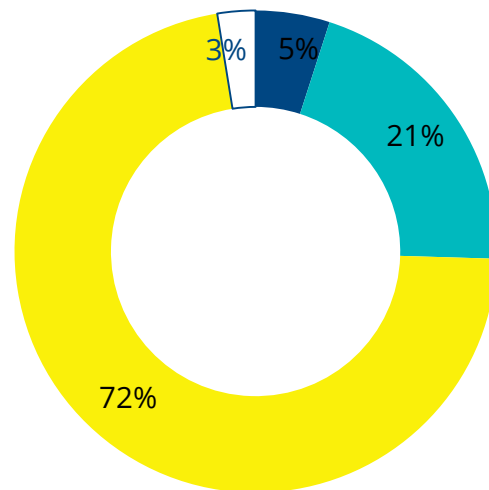
# Ако сте забелязали език на омразата в медиите, към кого бихте се обърнали?

		Омбудсман	Комисия за защита от дискриминация	Съвет за електронни медии	Прокуратура	Национален съвет за журналистическия етика	Съюз на българските журналисти	Друга организация или институция
	<b>ХОРИЗОНТАЛЕН (РЕДОВИ) ПРОЦЕНТ</b>							
	Всички	23%	13%	11%	9%	7%	4%	28%
Образование	Висше	23%	16%	12%	6%	9%	7%	23%
	Полувисше	39%	23%	8%		8%		23%
	Средно	25%	13%	12%	8%	7%	3%	27%
	Основно и по-ниско	20%	10%	9%	14%	7%	3%	33%
Възраст	18-30 г.	20%	19%	13%	9%	10%	2%	24%
	31-40 г.	24%	9%	9%	6%	9%	5%	34%
	41-50 г.	25%	13%	14%	7%	5%	6%	25%
	51-60 г.	28%	14%	9%	7%	9%	4%	25%
	61 г.+	21%	12%	12%	14%	5%	3%	29%
Тип на населеното място	София	15%	13%	11%	10%	11%	4%	37%
	Областен град	19%	17%	12%	11%	8%	5%	23%
	Малък град	40%	15%	9%	6%	4%	4%	19%
	Село	23%	8%	13%	8%	6%	3%	34%

Медии и  
външна  
политика

21/11/2018

# Знаете ли какво е саморегулация в медиите?



■ Да ■ Донякъде ■ Не ■ Без отговор

# Знаете ли какво е саморегулация в медиите?

		Да	Донякъде	Не
	<b>ХОРИЗОНТАЛЕН (РЕДОВИ) ПРОЦЕНТ</b>			
	Всички	5%	21%	72%
Образование	Висше	11%	28%	59%
	Полувисше	8%	15%	69%
	Средно	4%	23%	70%
	Основно и по-ниско	1%	9%	89%
Възраст	18-30 г.	4%	20%	75%
	31-40 г.	5%	26%	66%
	41-50 г.	11%	24%	62%
	51-60 г.	6%	19%	71%
	61 г.+	1%	16%	82%
Тип на населеното място	София	7%	30%	61%
	Областен град	7%	26%	66%
	Малък град	6%	9%	79%
	Село		14%	83%

**Медии и  
външна  
политика**

21/11/2018



# Обществени нагласи по външнополитически въпроси

---

Медии и  
външна  
политика

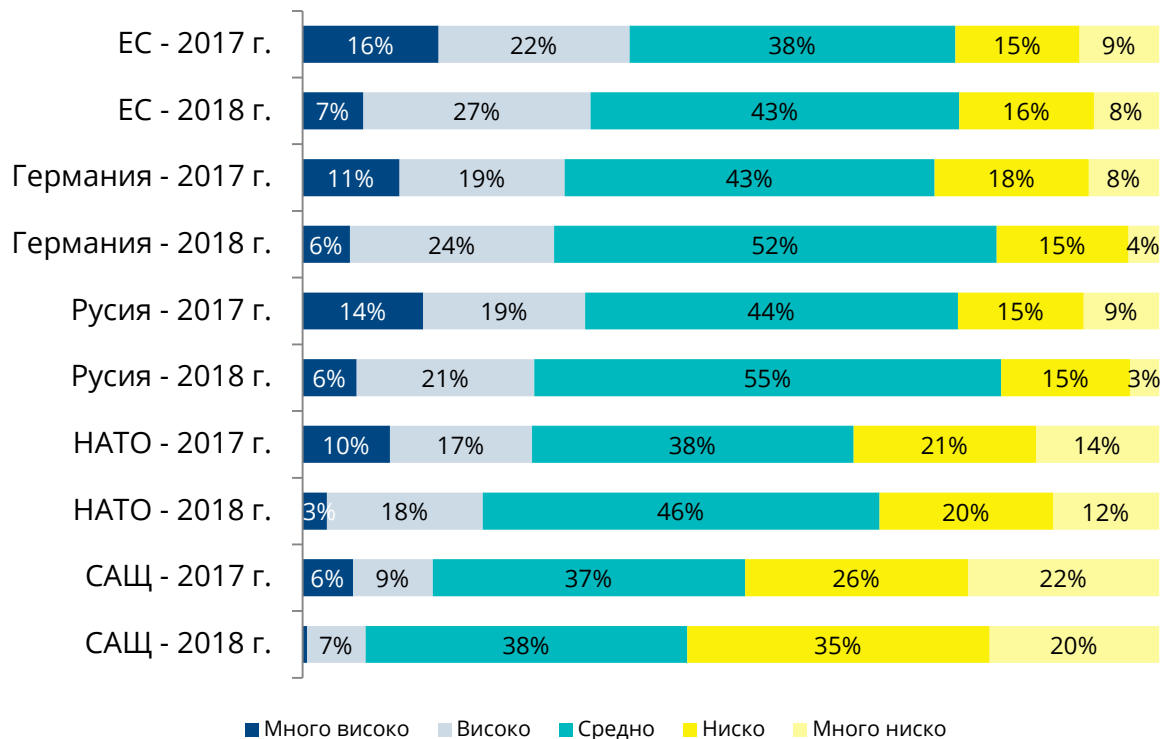
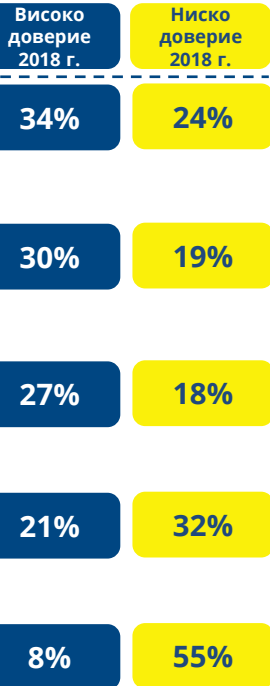
21/11/2018

16





# Като цяло какво е Вашето доверие в следните институции и държави:



Медии и  
външна  
политика

21/11/2018

17

# Благодарим Ви за вниманието!