

Berlin, April 2021  
Analyse und Beratung



# MONITOR

WAHL- UND SOZIALFORSCHUNG

## Tabellen & Grafiken Religion und Wahlverhalten

---

Datensammlung  
Stand: April 2021

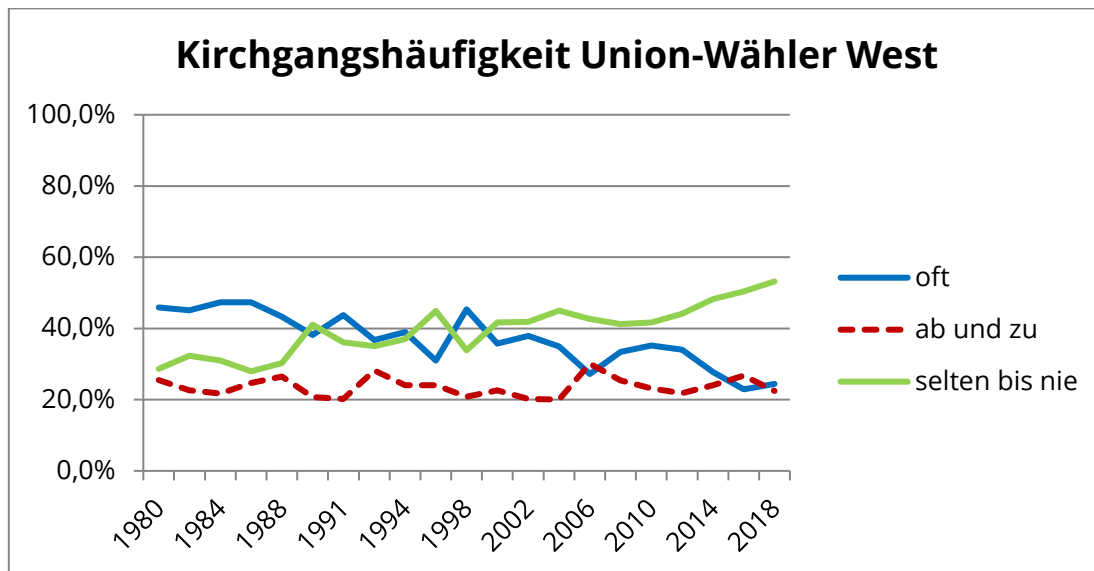


[www.kas.de](http://www.kas.de)

## Inhaltsverzeichnis

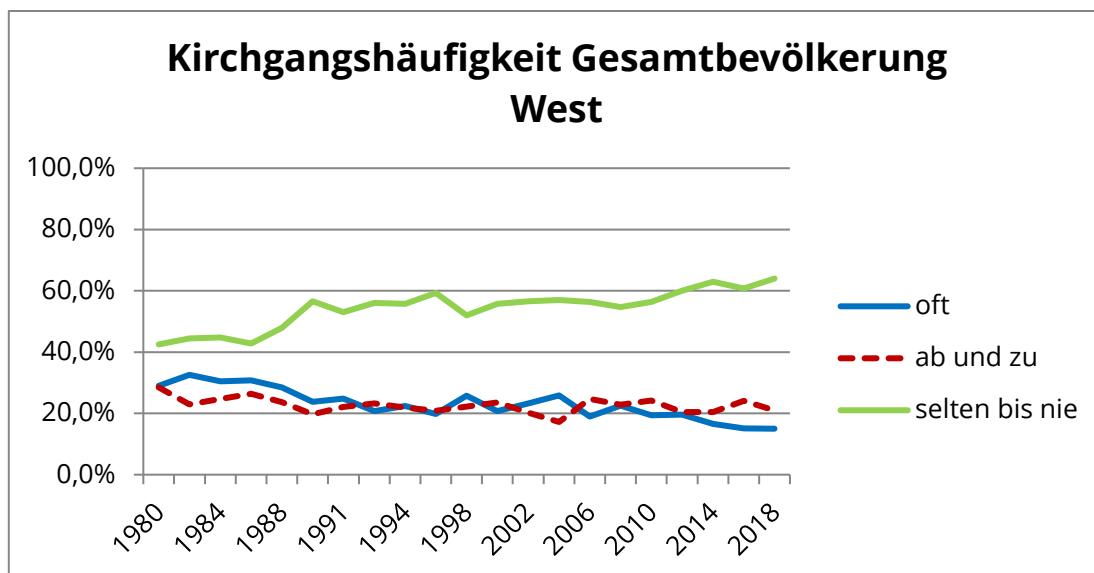
<b>Kirchgangshäufigkeit</b>	<b>3</b>
Westdeutschland .....	3
Ostdeutschland .....	4
Kirchgangshäufigkeit nach Religionsangehörigkeit .....	5
Religionsangehörigkeit .....	5
<b>Die Bundestagswahl 2017</b>	<b>6</b>
Wahlentscheidung in sozialen Gruppen Westdeutschland .....	6
Soziale Zusammensetzung der Wählergruppen Westdeutschland .....	6
Wahlentscheidung in sozialen Gruppen Ostdeutschland .....	7
Soziale Zusammensetzung der Wählergruppen Ostdeutschland.....	7
<b>Sonstiges</b>	<b>8</b>
Grad der Religiosität .....	8
Verbundenheit zur Kirche .....	8
Frühere Verbundenheit zur Kirche.....	9
Gebetshäufigkeit .....	9
<b>Impressum</b>	<b>10</b>
Kontakt .....	5

**Kirchgangshäufigkeit der Union-Wähler in Westdeutschland**



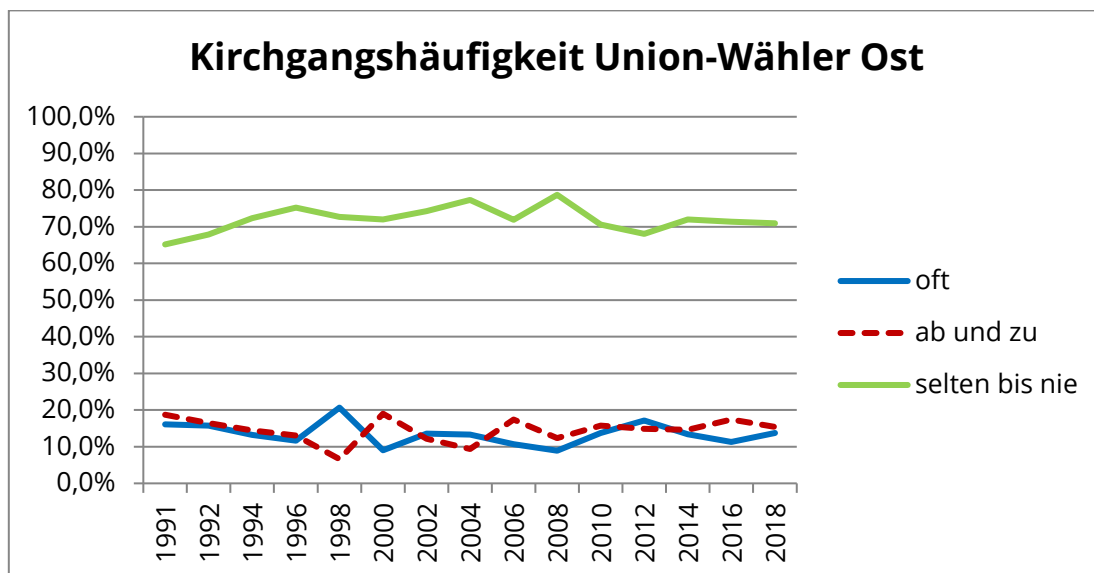
Quelle: Allbus

**Kirchgangshäufigkeit Gesamtbevölkerung in Westdeutschland**



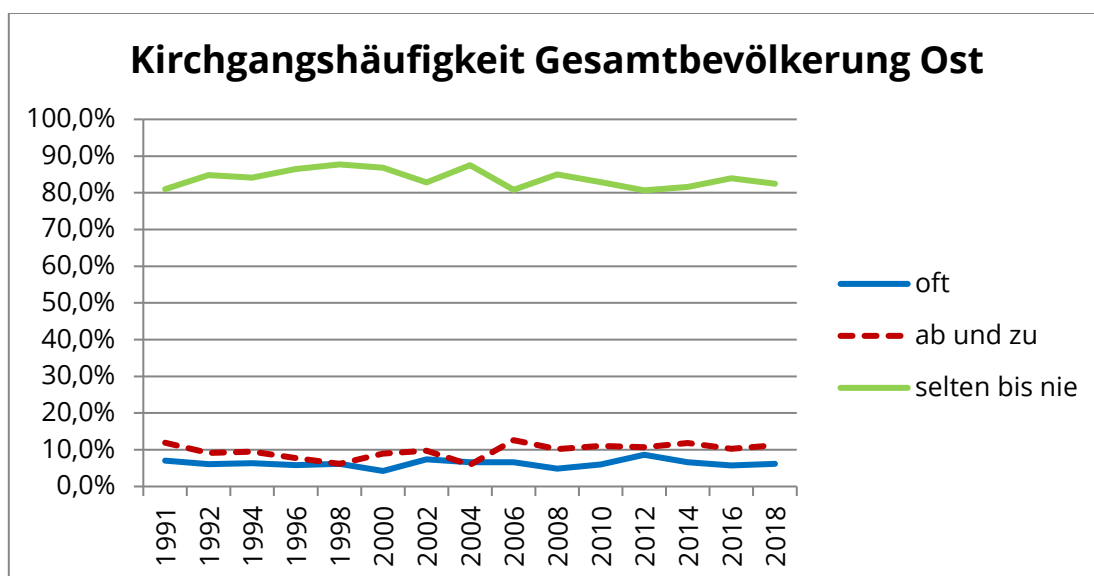
Quelle: Allbus

**Kirchgangshäufigkeit der Union-Wähler in Ostdeutschland**



Quelle: Allbus

**Kirchgangshäufigkeit Gesamtbevölkerung in Ostdeutschland**

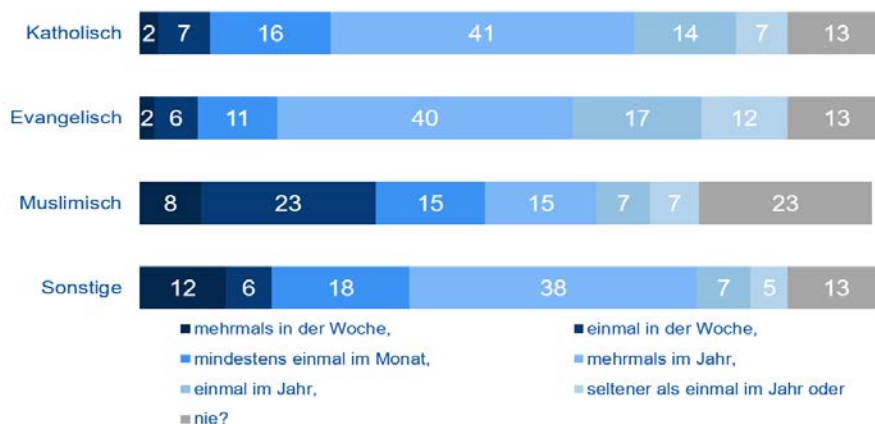


Quelle: Allbus

## Kirchgangshäufigkeit

### Wie oft gehen Sie im Allgemeinen in einen Gottesdienst? Gehen Sie...

Darstellung ohne „Keine Angabe“



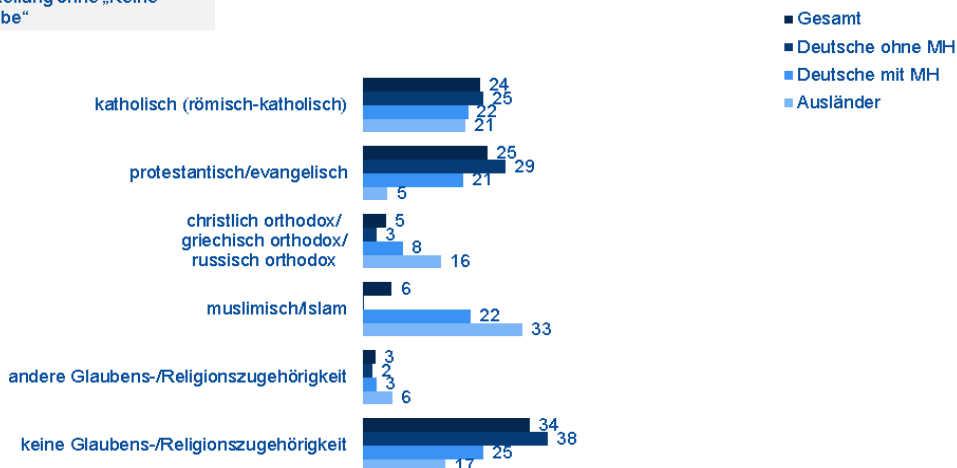
Angaben in Prozent, Basis: Alle Befragten, (Katholisch n=708; Evangelisch n=579; Muslimisch n=495; Sonstige n=392)

Quelle: Umfrage der Konrad-Adenauer-Stiftung, 2019

## Religionsangehörigkeit

### Welcher Religions-/ Glaubensgemeinschaft gehören Sie an?

Darstellung ohne „Keine Angabe“



Angaben in Prozent, Basis: Alle Befragten, (DoMH n=1001; DMH: n=1001; Ausländer n=1001)

Quelle: Umfrage der Konrad-Adenauer-Stiftung, 2019

## Wahlentscheidung in sozialen Gruppen in Westdeutschland

### Wahltagsbefragung Bundestagswahl am 24. September 2017 -WEST-

Wahlentscheidung in sozialen Gruppen

	CDU/CSU	SPD	Linke	Grüne	FDP	AfD	Sonstige
	%	%	%	%	%	%	%
<b>Gesamt</b>	34,1	21,9	7,4	9,8	11,5	10,7	4,7
<b>KONFESSION</b>							
katholisch	44	18	5	8	11	10	5
evangelisch	33	25	7	10	11	10	4
keine	23	20	12	13	13	13	6
<b>KIRCHGANG</b>							
jede Woche	59	12	3	8	7	9	3
ab und zu	47	19	5	8	10	9	3
selten, nie	32	24	7	10	12	10	5
<b>KONFESSION+KIRCHGANG</b>							
katholisch: jede Woche	66	10	2	6	6	7	3
katholisch: ab und zu	53	16	4	6	10	9	3
katholisch: selten, nie	35	21	6	9	13	11	6
evangelisch: jede Woche	41	18	5	13	8	12	4
evangelisch: ab und zu	39	23	6	10	10	10	3
evangelisch: selten, nie	29	27	7	11	12	10	4

Datenbasis: 41.334 Wähler

Quelle: Forschungsgruppe Wahlen e. V.

## Soziale Zusammensetzung der Wählergruppen in Westdeutschland

### Wahltagsbefragung Bundestagswahl am 24. September 2017 -WEST-

Soziale Zusammensetzung der Wählergruppen

	Gesamt	CDU/CSU	SPD	Linke	Grüne	FDP	AfD	Sonstige
	%	%	%	%	%	%	%	%
<b>KONFESSION</b>								
katholisch	33	43	27	22	27	32	30	32
evangelisch	36	34	42	32	38	36	34	29
keine	22	14	20	36	28	25	26	28
<b>KIRCHGANG</b>								
jede Woche	5	9	3	2	4	3	4	4
ab und zu	20	27	18	13	16	17	17	12
selten, nie	44	41	48	39	44	47	42	46
<b>KONFESSION+KIRCHGANG</b>								
katholisch: jede Woche	4	7	2	1	2	2	2	2
katholisch: ab und zu	11	16	8	5	7	9	8	6
katholisch: selten, nie	19	19	18	16	18	21	19	23
evangelisch: jede Woche	2	2	1	1	2	1	2	1
evangelisch: ab und zu	9	11	10	8	9	8	9	6
evangelisch: selten, nie	25	21	30	23	27	26	23	23

Datenbasis: 41.334 Wähler

Quelle: Forschungsgruppe Wahlen e. V.

## Wahlentscheidung in sozialen Gruppen in Ostdeutschland

### Wahltagsbefragung Bundestagswahl am 24. September 2017 -OST-

Wahlentscheidung in sozialen Gruppen

	CDU	SPD	Linke	Grüne	FDP	AfD	Sonstige
	%	%	%	%	%	%	%
<b>Gesamt</b>	27,6	13,9	17,8	5,0	7,5	21,9	6,4
<b>KONFESSION</b>							
katholisch	44	13	10	9	6	14	5
evangelisch	37	14	10	7	10	18	4
keine	24	13	21	5	7	23	8

Datenbasis: 41.334 Wähler

Quelle: Forschungsgruppe Wahlen e. V.

## Soziale Zusammensetzung der Wählergruppen in Ostdeutschland

### Wahltagsbefragung Bundestagswahl am 24. September 2017 -OST-

	Gesamt	CDU	SPD	Linke	Grüne	FDP	AfD	Sonstige
	%	%	%	%	%	%	%	%
<b>KONFESSION</b>								
katholisch	4	7	4	2	7	3	3	3
evangelisch	19	26	20	11	26	26	16	11
keine	65	56	64	75	58	62	69	78

Datenbasis: 41.334 Wähler

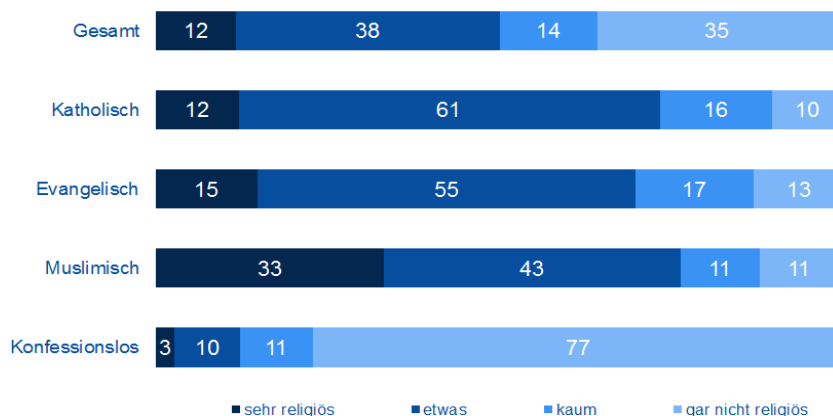
Quelle: Forschungsgruppe Wahlen e. V.

Quelle: Forschungsgruppe Wahlen e. V.

## Grad der Religiosität

### Wie religiös sind Sie?

Darstellung ohne „Keine Angabe“



Angaben in Prozent, Basis: Alle Befragten, (Katholisch n=708; Evangelisch n=579; Muslimisch n=495; Konfessionslos n=761)

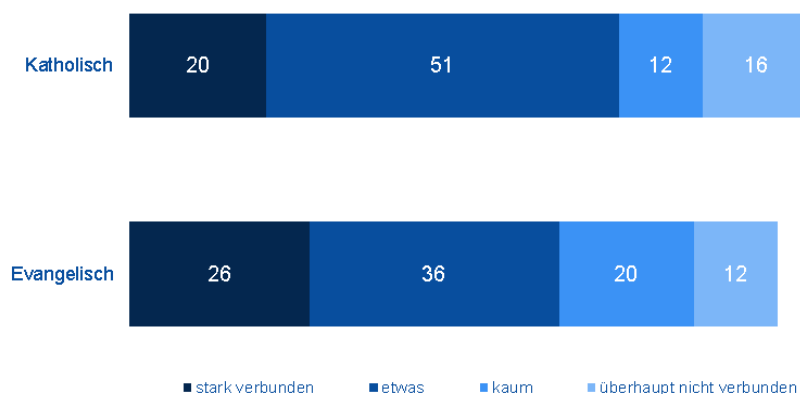
Quelle: Umfrage der Konrad-Adenauer-Stiftung, 2019

## Verbundenheit zur Kirche

Unabhängig davon, ob man in die Kirche geht oder nicht, kann man unterschiedliche Standpunkte zu den christlichen Kirchen haben. Manche stehen der Kirche sehr nahe, andere halten wenig von ihr.

Wie ist das bei Ihnen persönlich – fühlen Sie sich der Kirche „stark verbunden“, „etwas verbunden“, „kaum verbunden“ oder „überhaupt nicht verbunden“?

Darstellung ohne „Keine Angabe“



Angaben in Prozent, Basis: Alle Christen (Katholisch n=708; Evangelisch n=579)

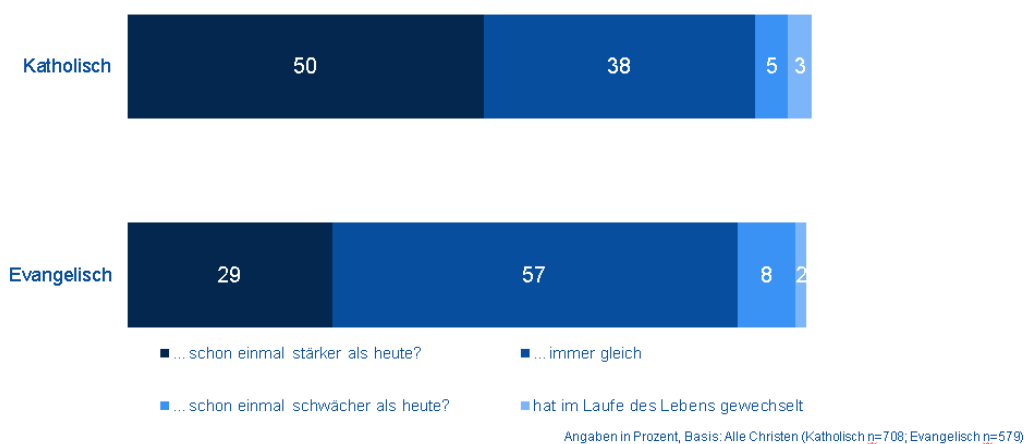
Quelle: Umfrage der Konrad-Adenauer-Stiftung, 2019



## Frühere Verbundenheit zur Kirche

### War das einmal anders? War Ihre Bindung zur Kirche ...

Darstellung ohne „Keine Angabe“

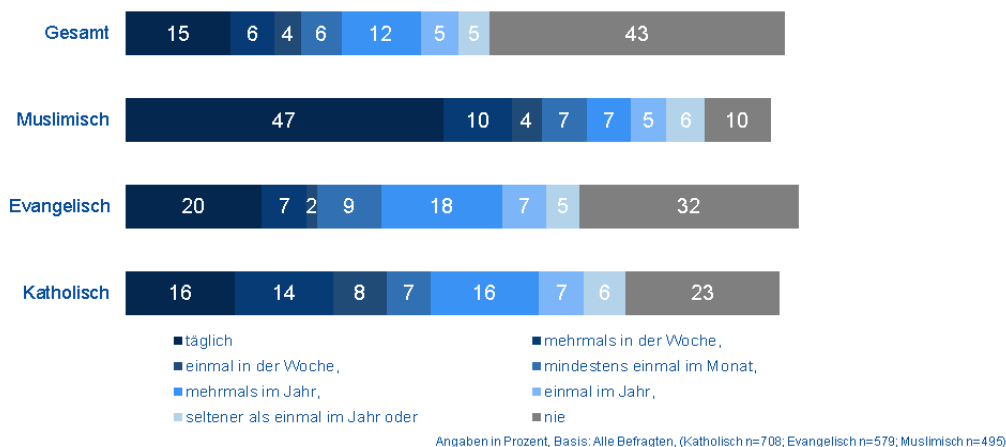


Quelle: Umfrage der Konrad-Adenauer-Stiftung, 2019

## Gebetshäufigkeit

### Wie häufig beten Sie?

Darstellung ohne „Keine Angabe“ und „Weiß nicht“



Quelle: Umfrage der Konrad-Adenauer-Stiftung, 2019

## Impressum

### Konrad-Adenauer-Stiftung e. V.

#### Dr. Viola Neu

Stellv. Leiterin Analyse und Beratung  
Leiterin Wahl- und Sozialforschung

T +49 30 / 26 996-3506

[Viola.neu@kas.de](mailto:Viola.neu@kas.de)

Diese Veröffentlichung der Konrad-Adenauer-Stiftung e. V. dient ausschließlich der Information. Sie darf weder von Parteien noch von Wahlwerbern oder -helfenden zum Zwecke der Wahlwerbung verwendet werden. Dies gilt für Bundestags-, Landtags- und Kommunalwahlen sowie für Wahlen zum Europäischen Parlament.



Der Text dieses Werkes ist lizenziert unter den Bedingungen von „Creative Commons Namensnennung-Weitergabe unter gleichen Bedingungen 4.0 international“, CC BY-SA 4.0 (abrufbar unter: <https://creativecommons.org/licenses/by-sa/4.0/legalcode.de>).