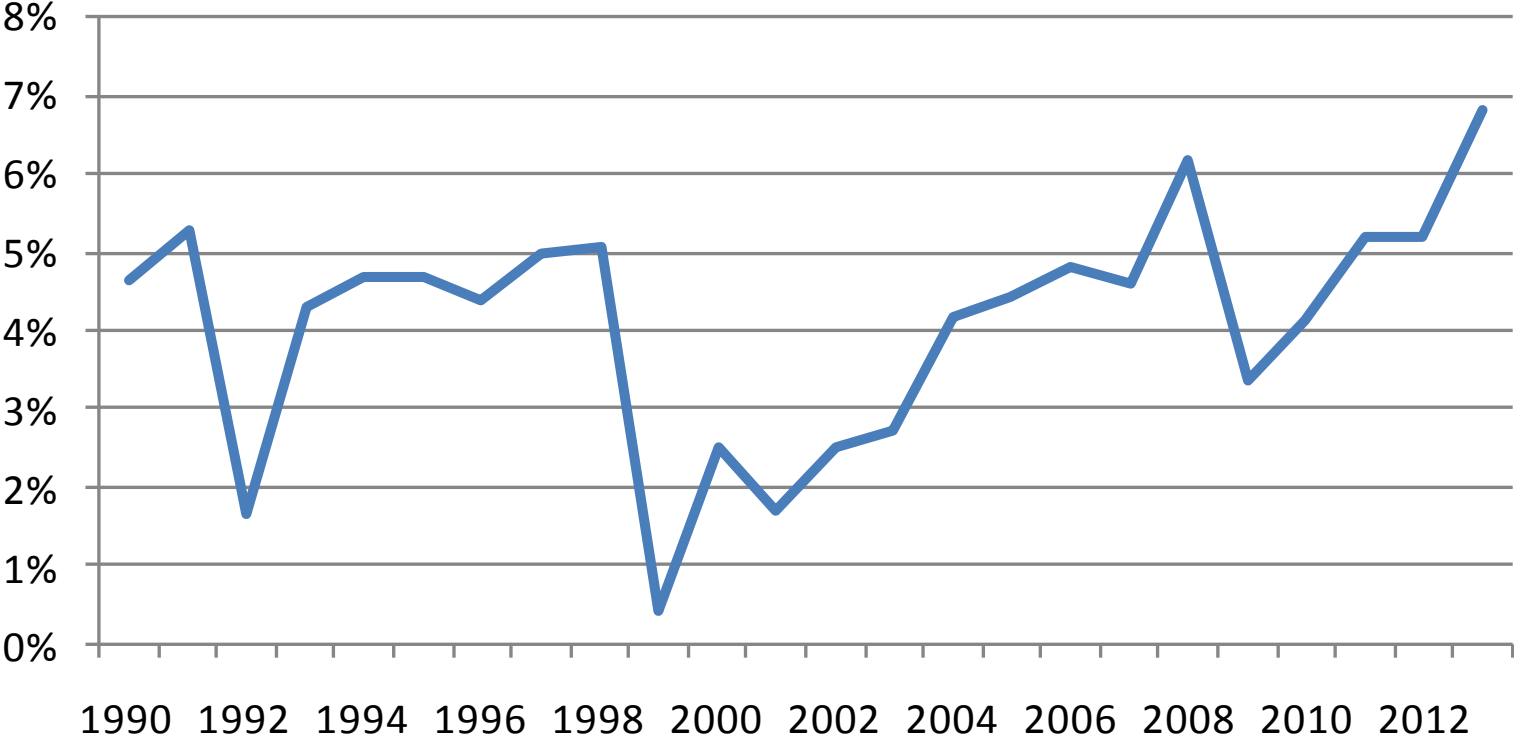


# Hemos Aprendido de las Crisis?

La Experiencia de Bolivia

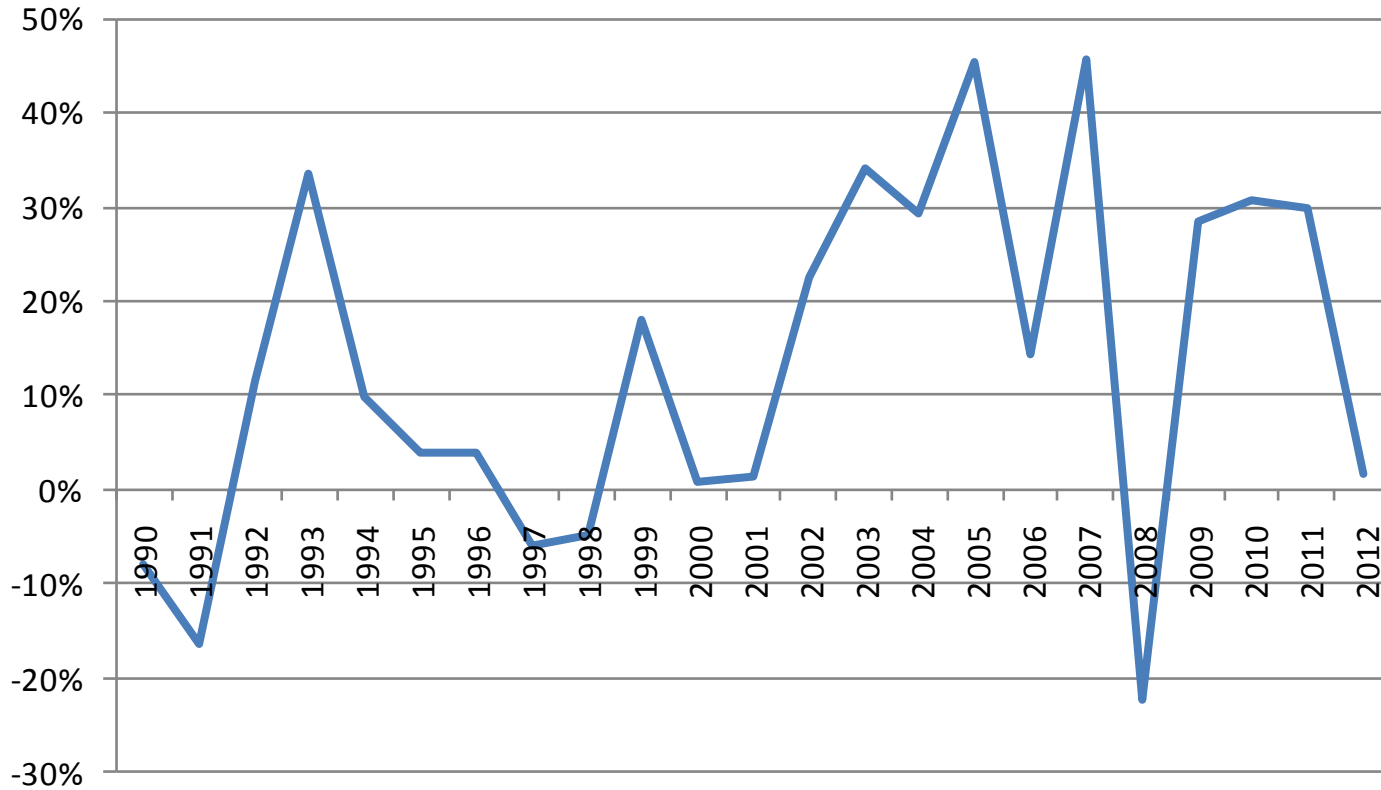
Fundación Milenio

# Tasas de Crecimiento del PIB (Porcentaje)



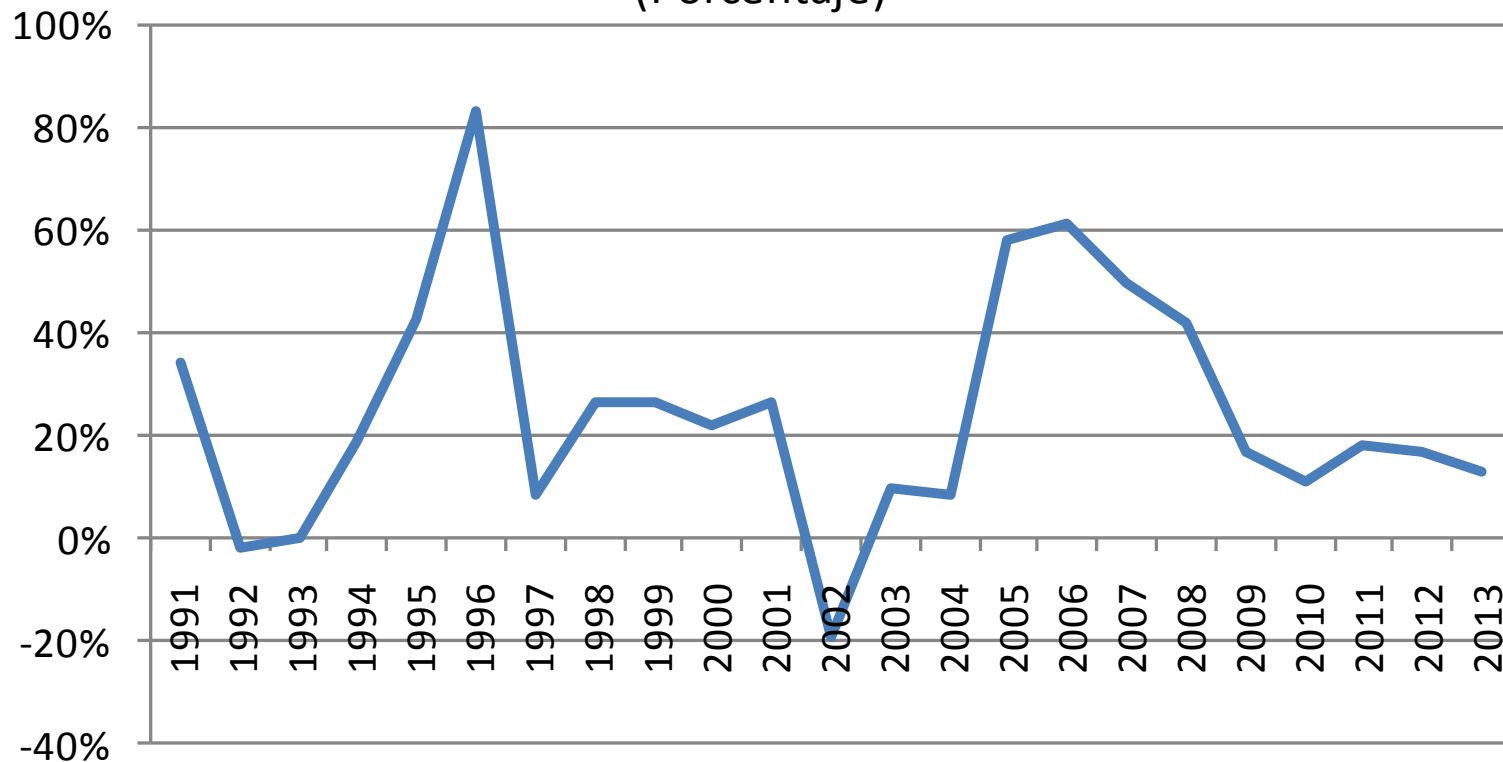
Fuente: Elaboración propia en base a datos del INE

## Tasa de Crecimiento de las Exportaciones (Porcentaje)



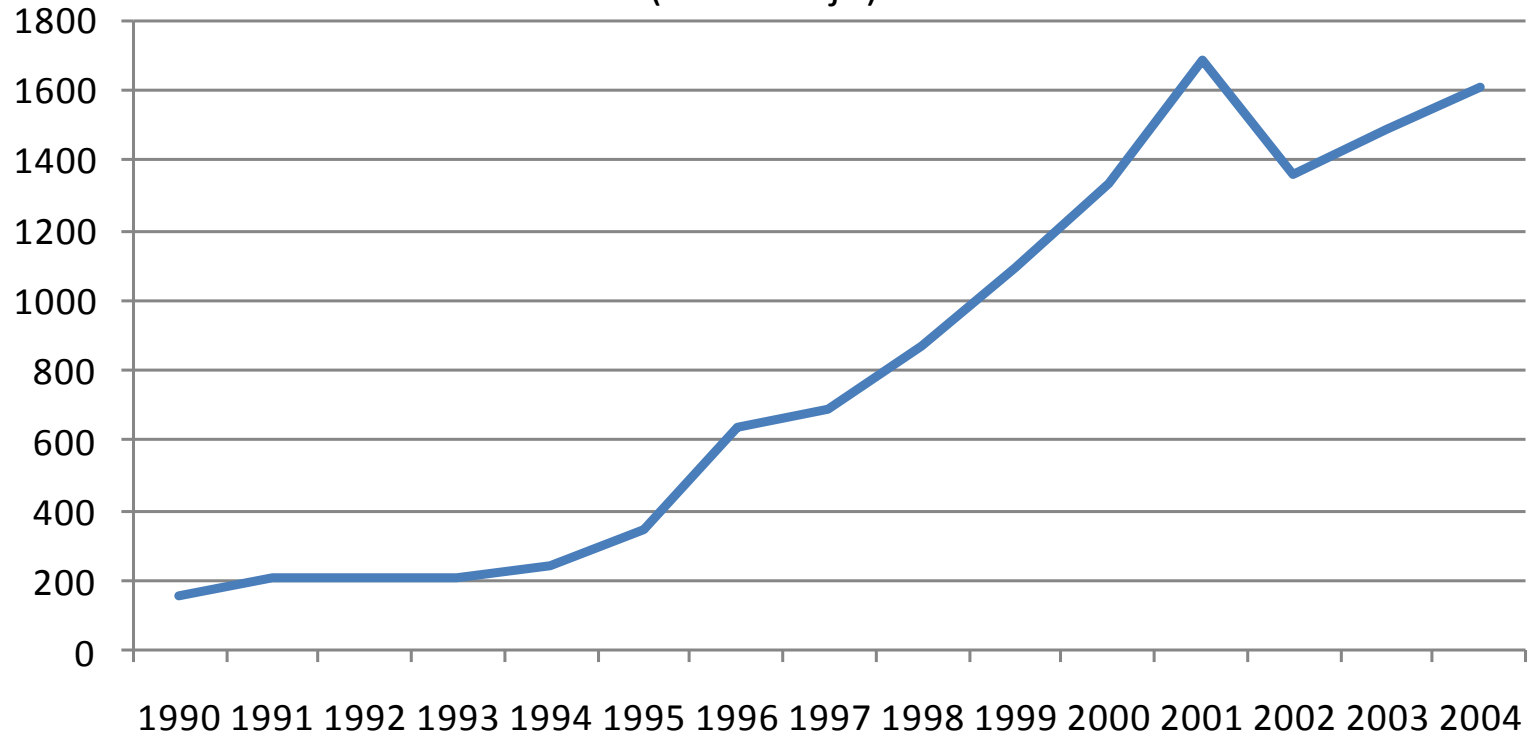
Fuente: Elaboración propia en base a datos del BCB.

## Tasa de Crecimiento de los Activos Externos Netos de la Economía (Porcentaje)

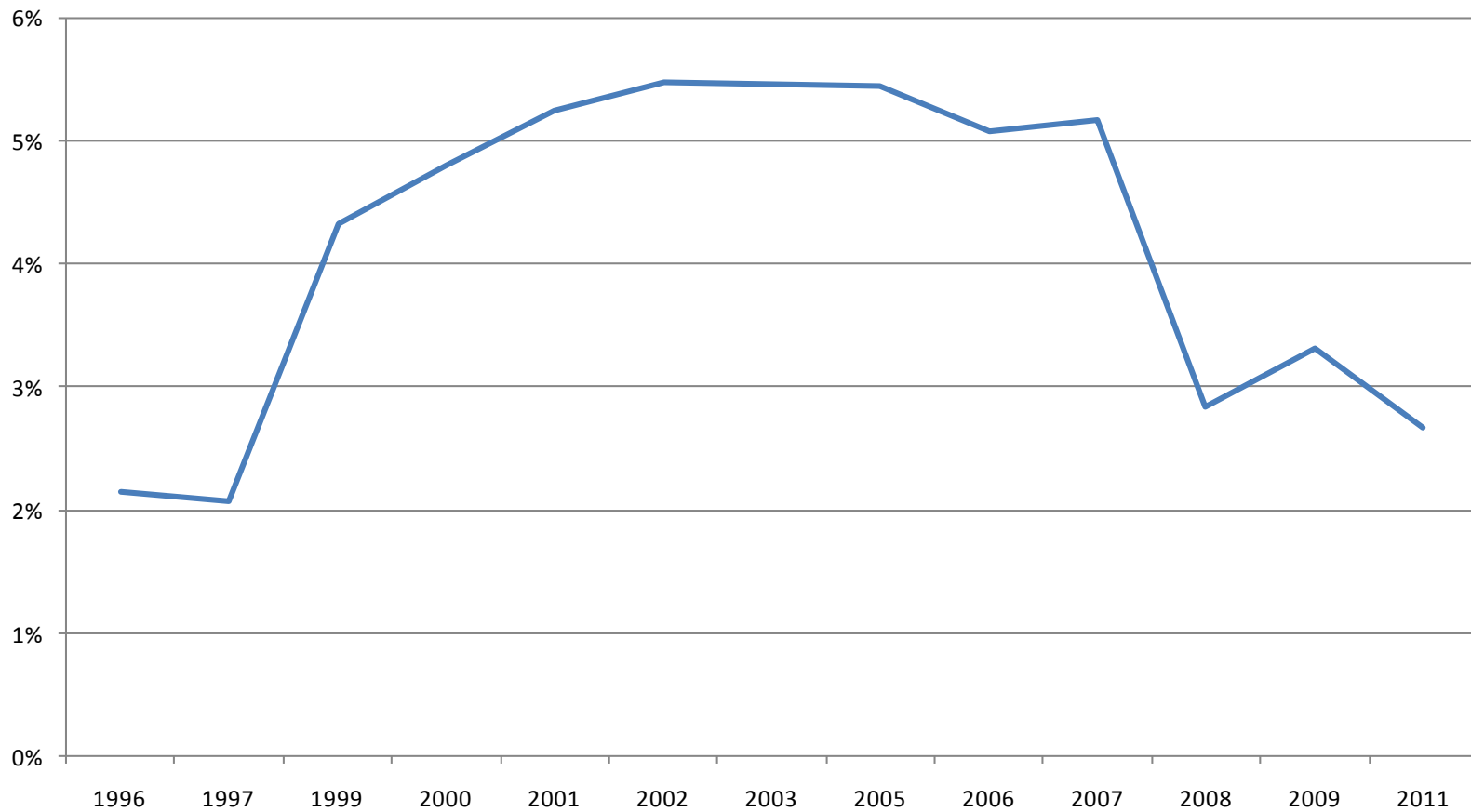


Fuente: Elaboración propia en base a datos del BCB

## Activos Externos Netos de la Economía (Porcentaje)

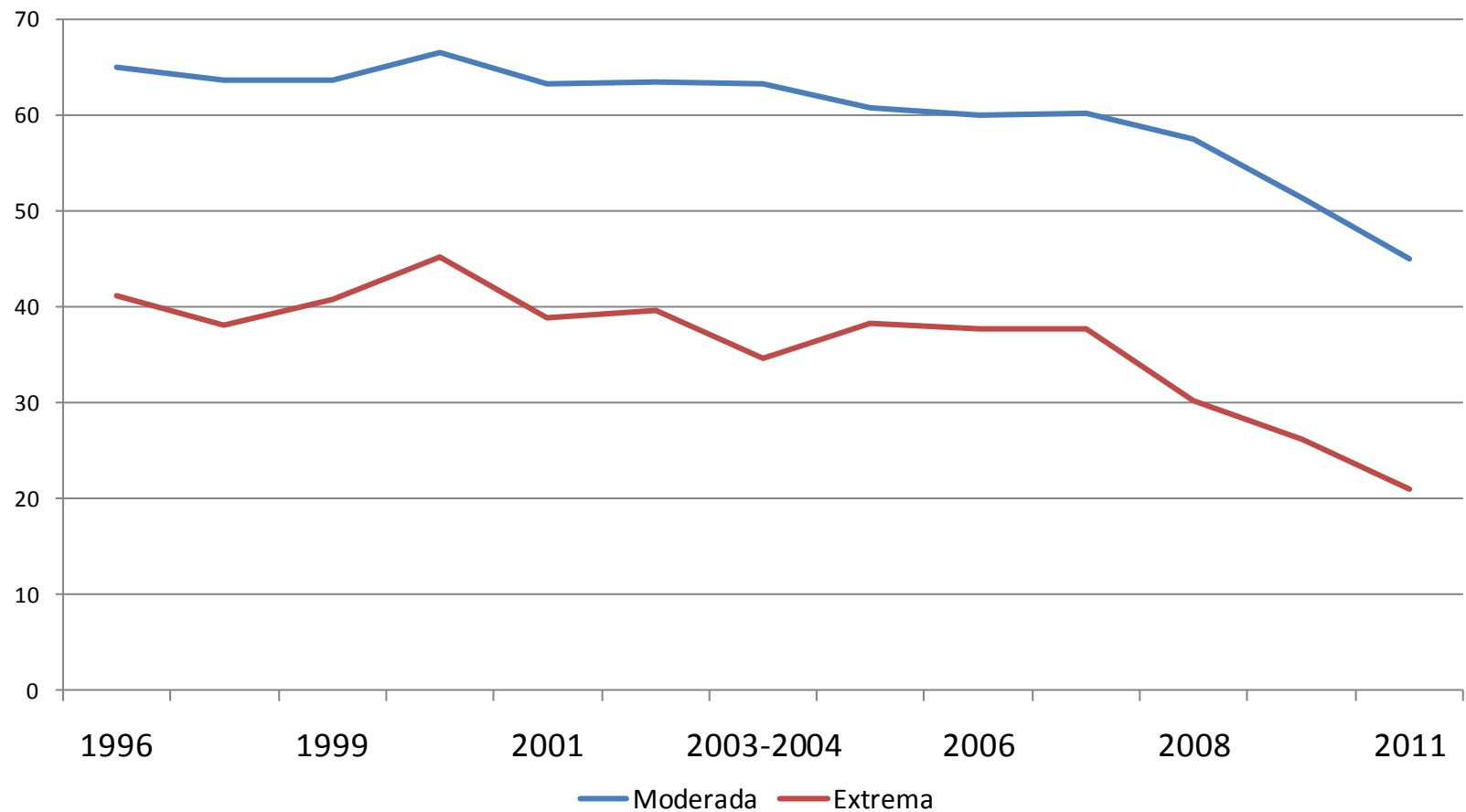


## Tasa de Desempleo (Porcentaje)



Fuente: Elaboración propia en base a datos de UDAPE.

## Incidencia de la Pobreza (Porcentaje)



Fuente: Elaboración propia en base a datos de UDAPE

# Aspectos a Considerar

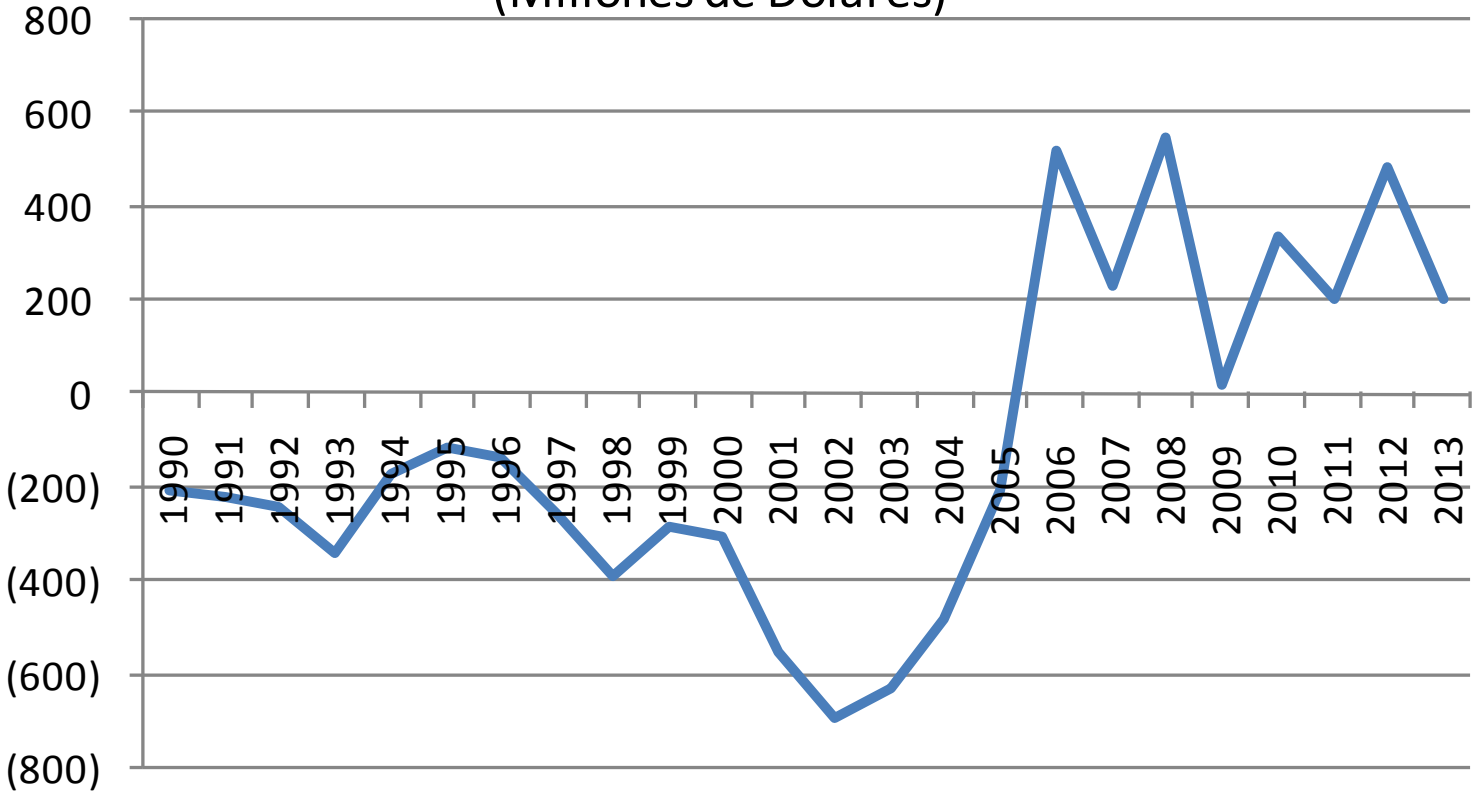
- La crisis Mexicana de 1994-1995 no se reconoce en los datos.
- La crisis Asiática de 1998-1999 tuvo fuertes efectos sobre la economía Boliviana, que se sintieron con fuerza a principios de la década de los años 2000.
- La crisis internacional del 2008/2009 se puede identificar en los datos, pero sus efectos resultan ser transitorios.



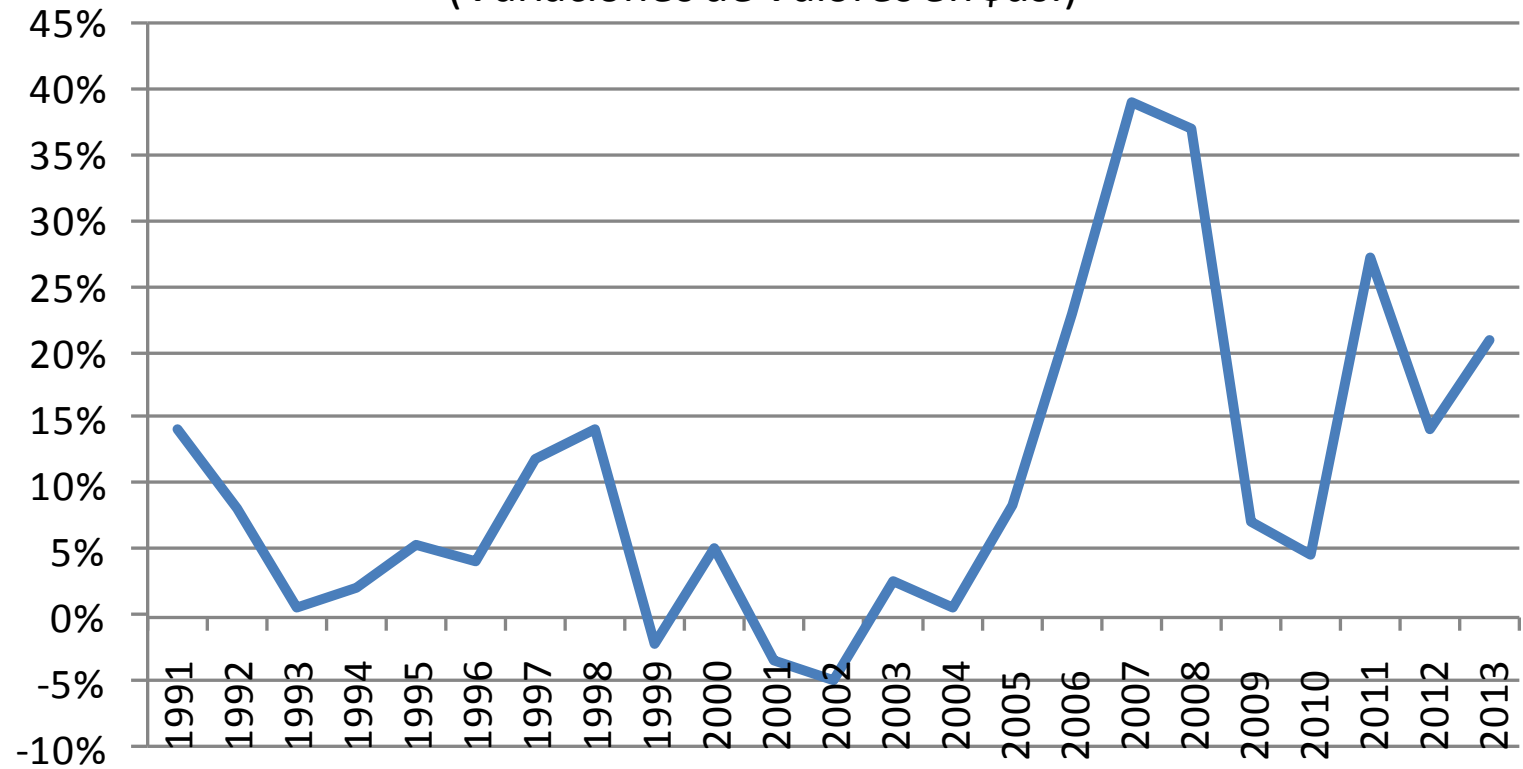
# Aspectos Institucionales

- El período de capitalización generó el ingreso de importante inversión extranjera al país, que amortiguó los efectos de la crisis mexicana de 1994/1995.
- La ley del Banco Central de finales de 1995 le dió independencia, convirtiéndose en el control de la inflación en su principal objetivo.
- Tipo de cambio deslizante (Crawling Peg desde vigente desde 1986)

# Superávit/Deficit SPNF (Millones de Dólares)

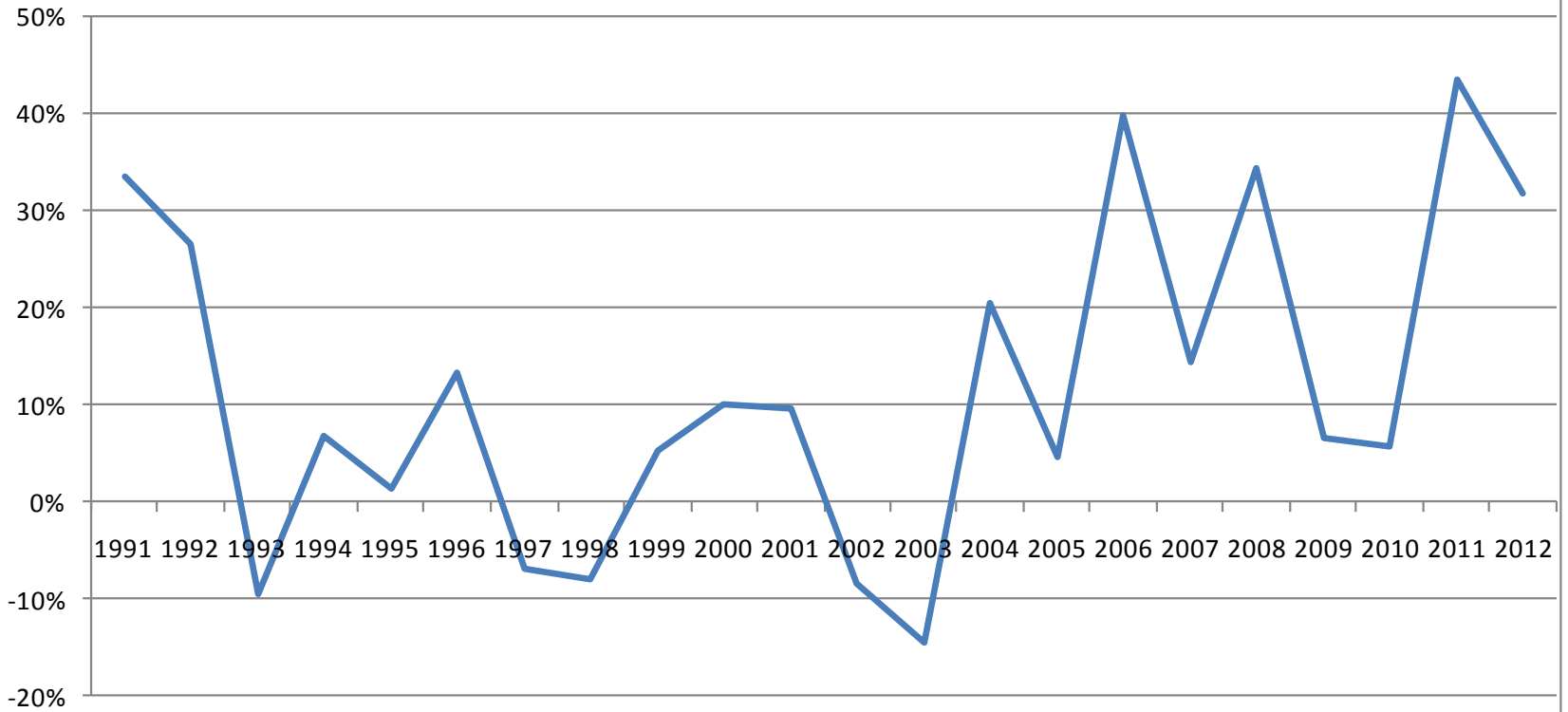


## Incremento en el Gasto Público (Variaciones de Valores en \$us.)



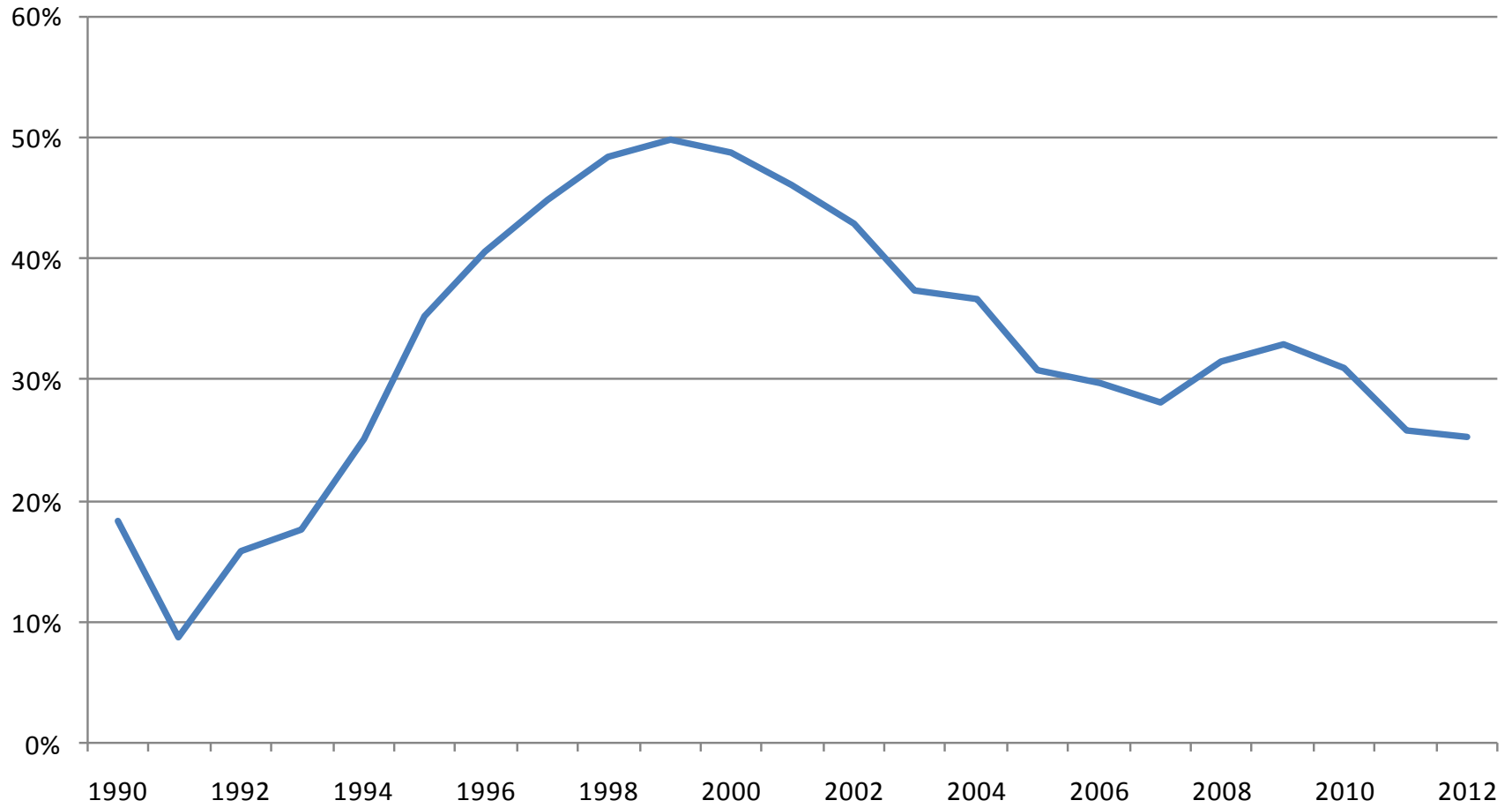
Fuente: Elaboración propia en base a datos de Ministerio de Economía

### Tasa de Crecimiento de la Inversión Pública (Porcentaje)



Fuente: Elaboración propia ne base a datos de UDAPE

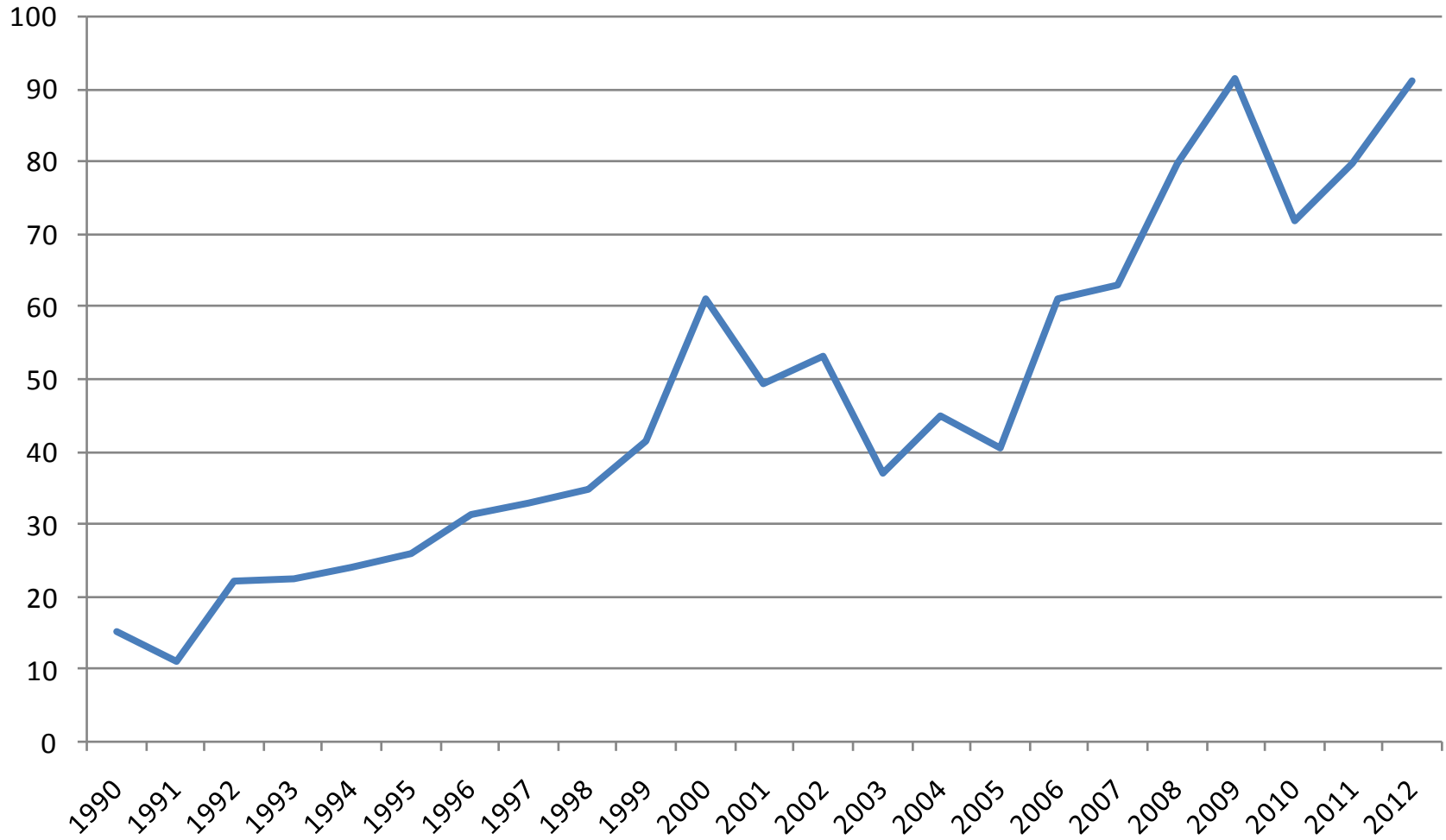
## Participación de la Inversión Social en la Pública en el Total (Porcentaje)



Fuente: Elaboración propia ne base a datos de UDAPE

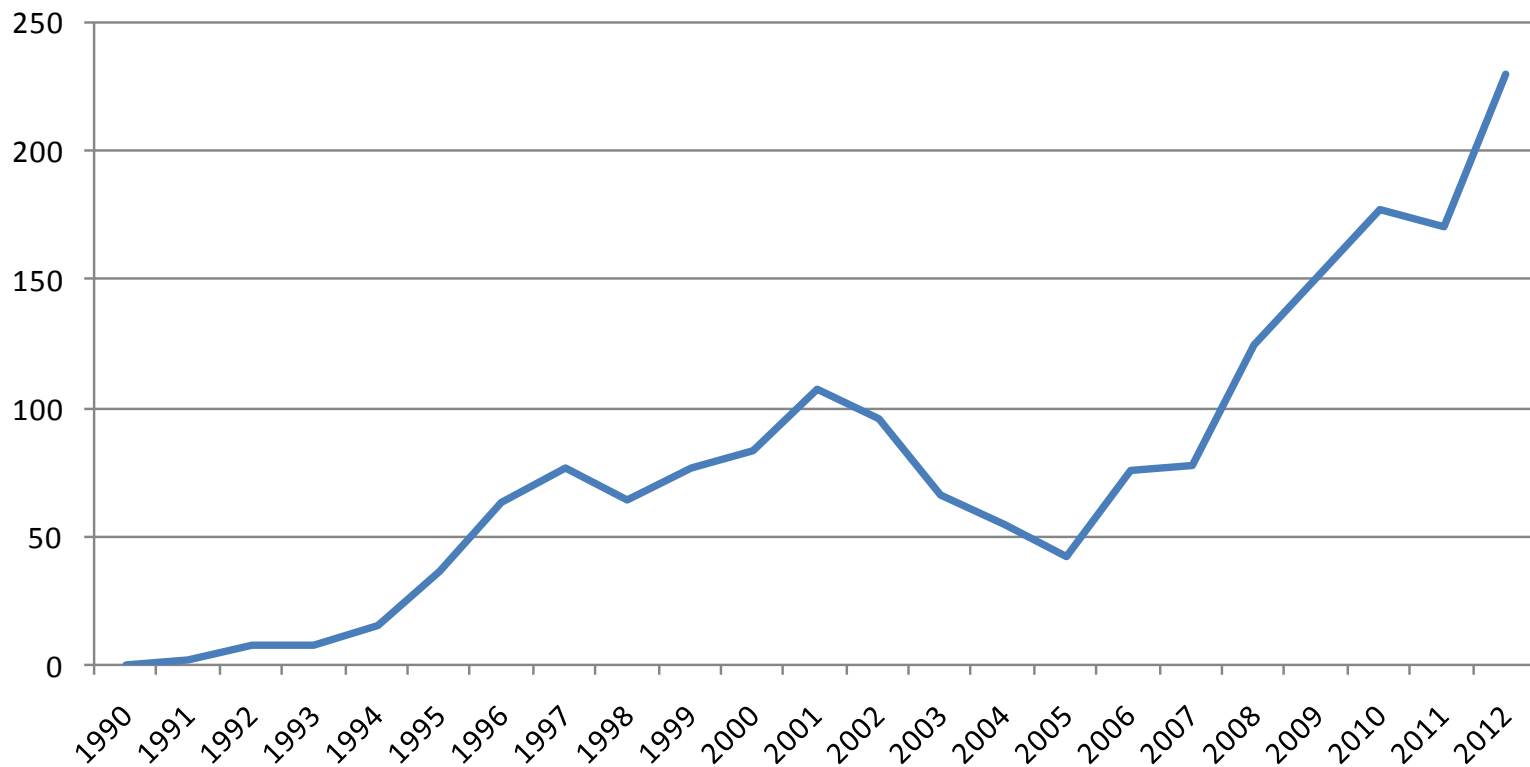
# Inversión Pública en Salud

(Millones de Dólares)



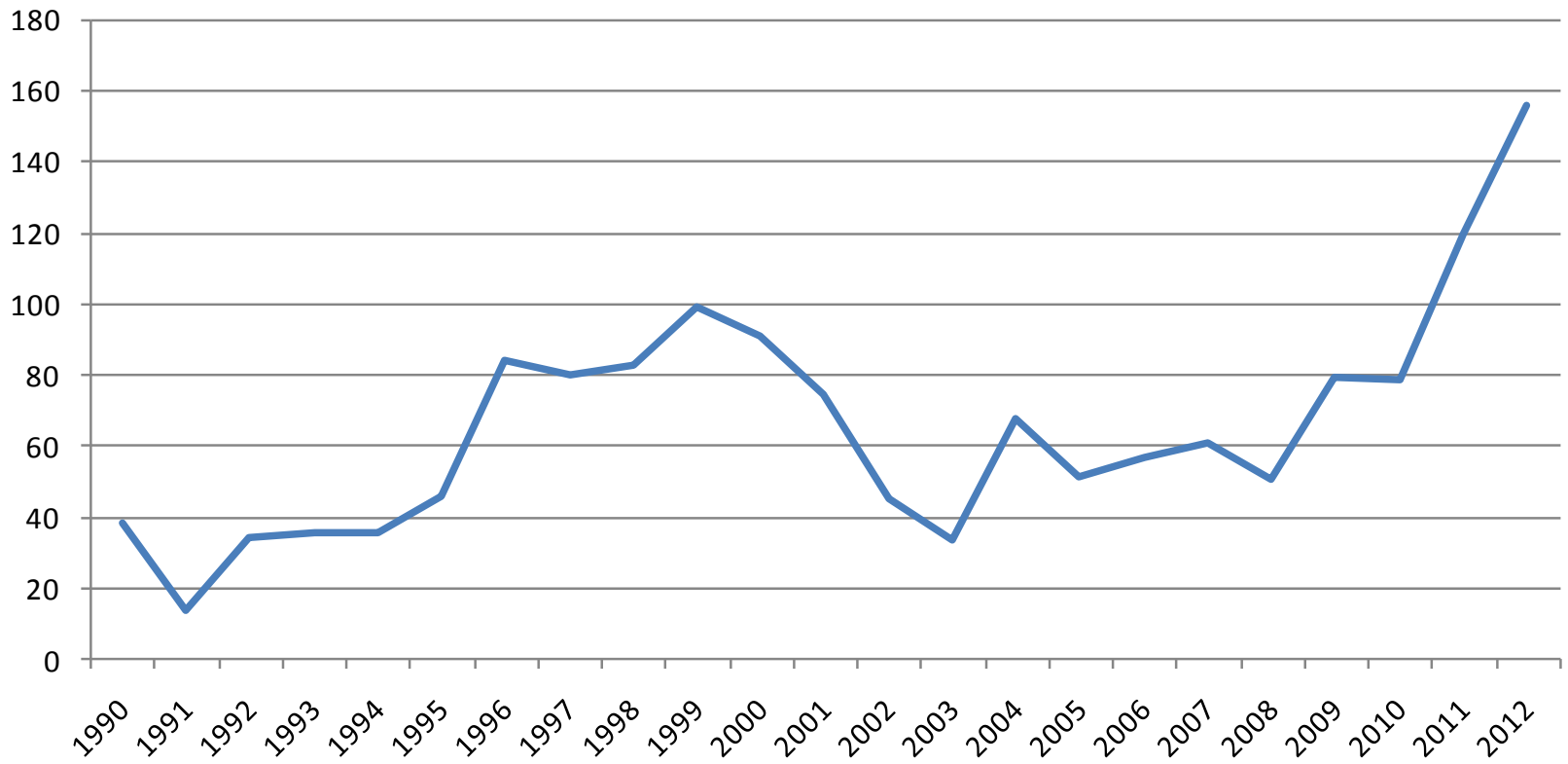
Fuente: Elaboración propia en base a datos de UDAPE

## Inversión Pública en Educación y Cultura (Millones de Dólares)



Fuente: Elaboración propia ne base a datos de UDAPE

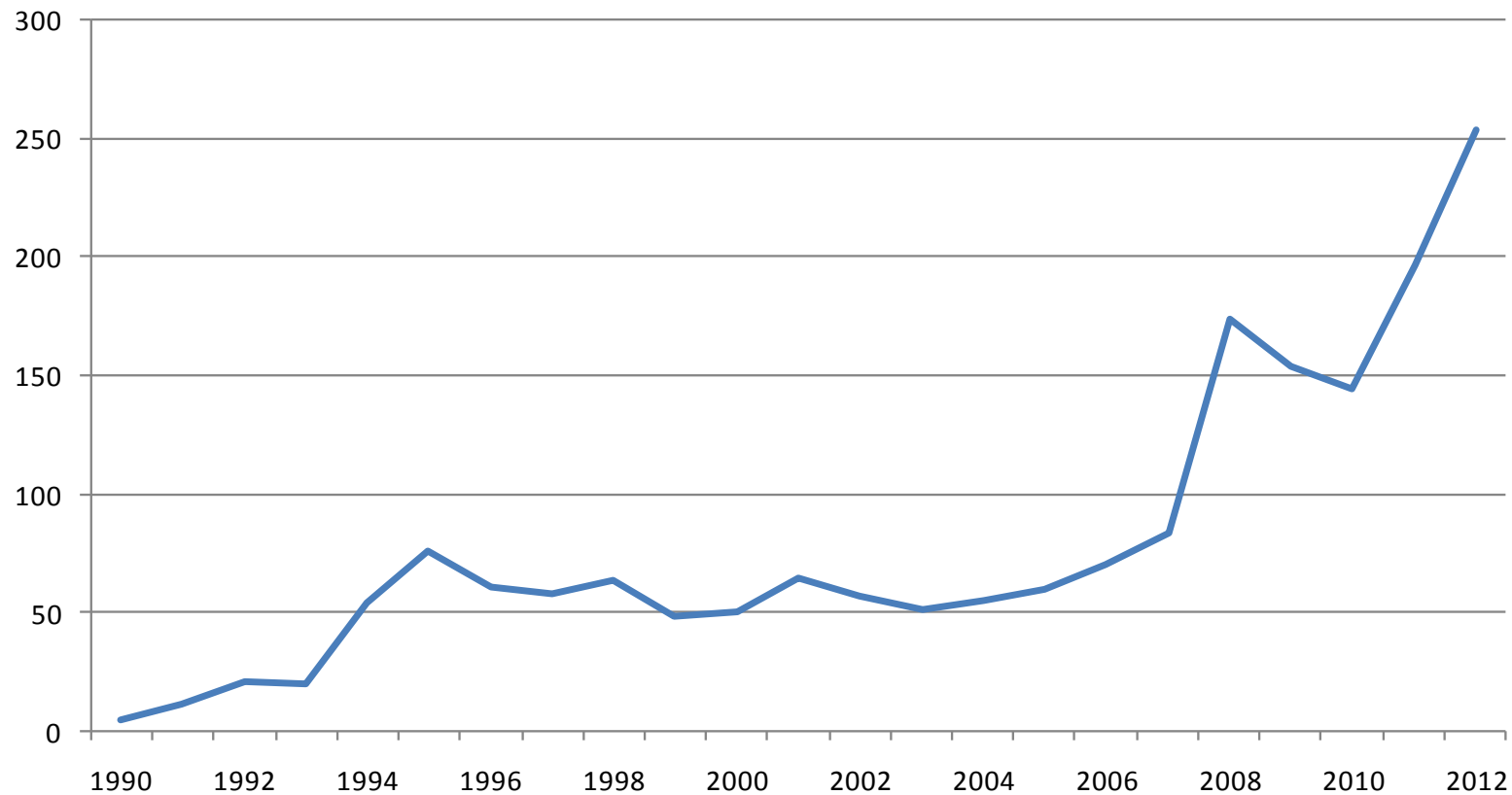
## Inversión Pública en Saneamiento Básico (Millones de Dólares)



Fuente: Elaboración propia en base a datos de UDAPE



## Inversión Pública en Urbanismo y Vivienda (Millones de Dólares)

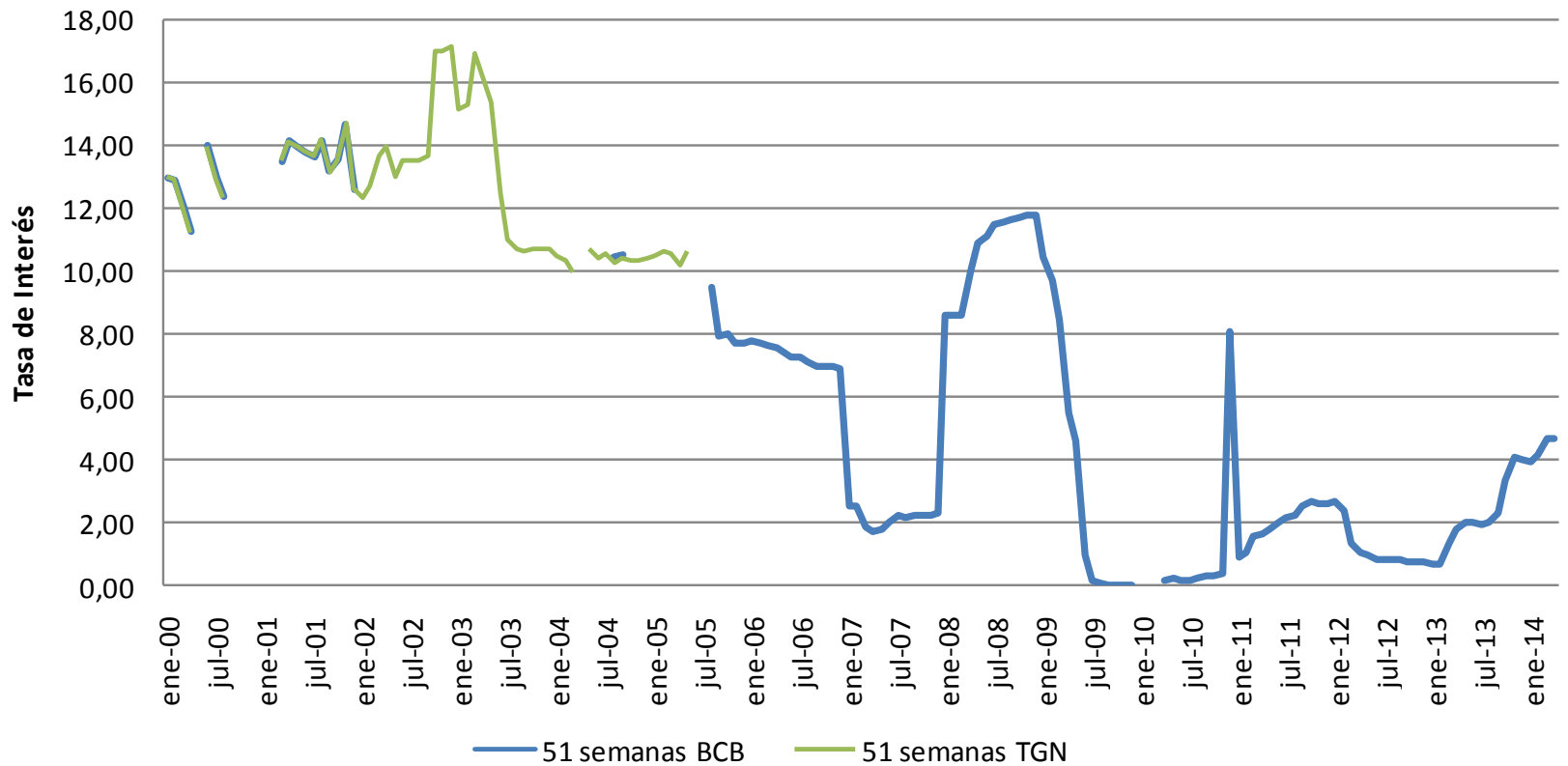


Fuente: Elaboración propia en base a datos de UDAPE

# Aspectos a Considerar

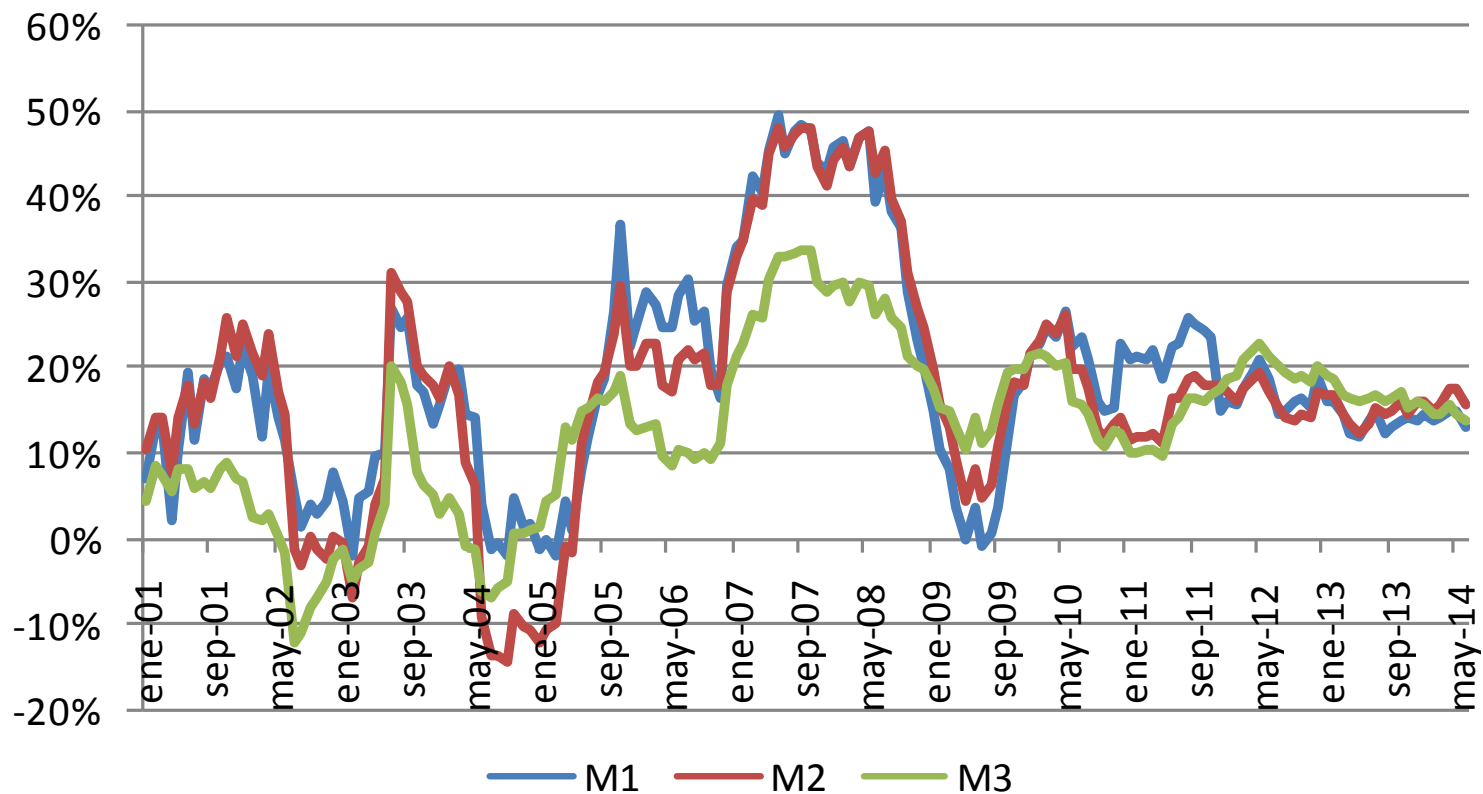
- El gasto público total se contrajo como ajuste a la crisis de 1998.
- En la crisis de 2008 el gasto redujo fuertemente el crecimiento, pero continuó siendo positivo.
- El mismo patrón puede indentificarse en la inversión pública.
- Aún cuando la participación de la inversión pública social en la inversión pública total creció hasta 1999, posteriormente cae.

## Tasa de interés de las letras de Tesorería y Bonos del Tesoro



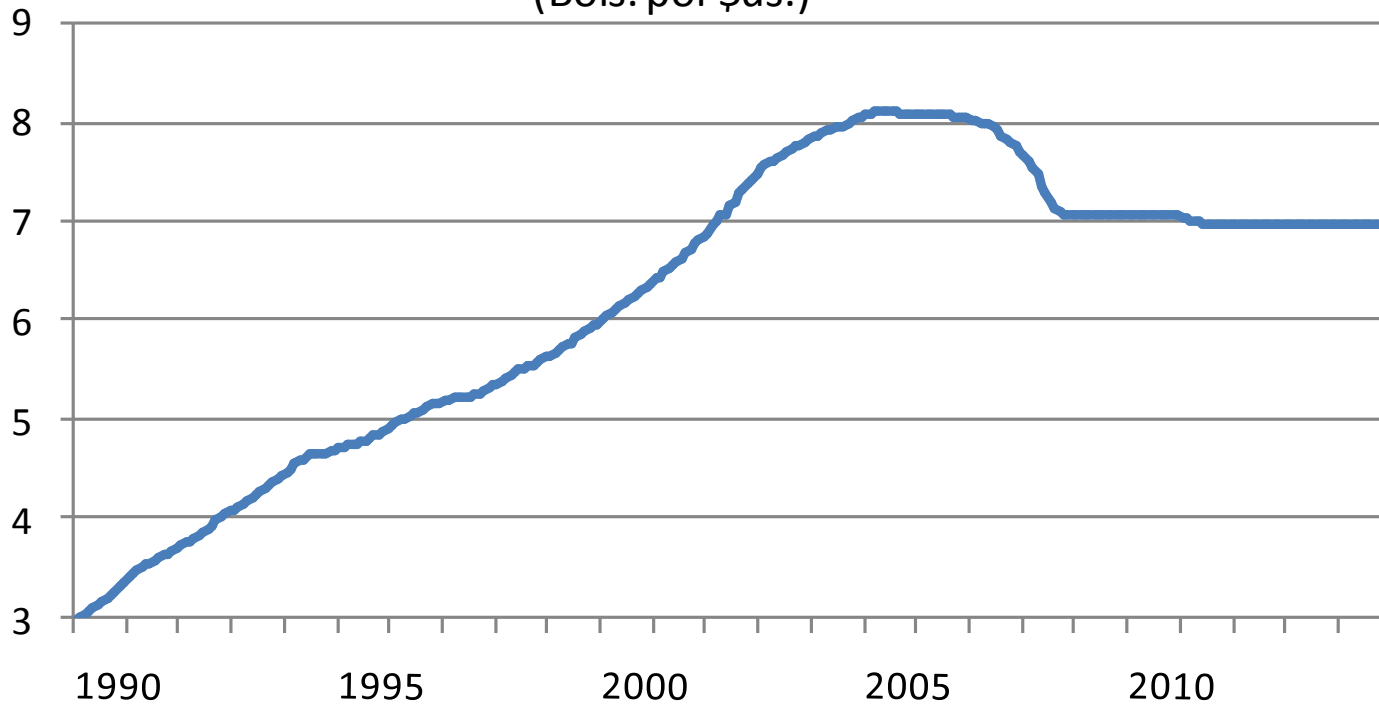
Fuente: Elaboración propia en base a datos del INE.

## Evolución de los Agregados Monetario (Porcentaje)



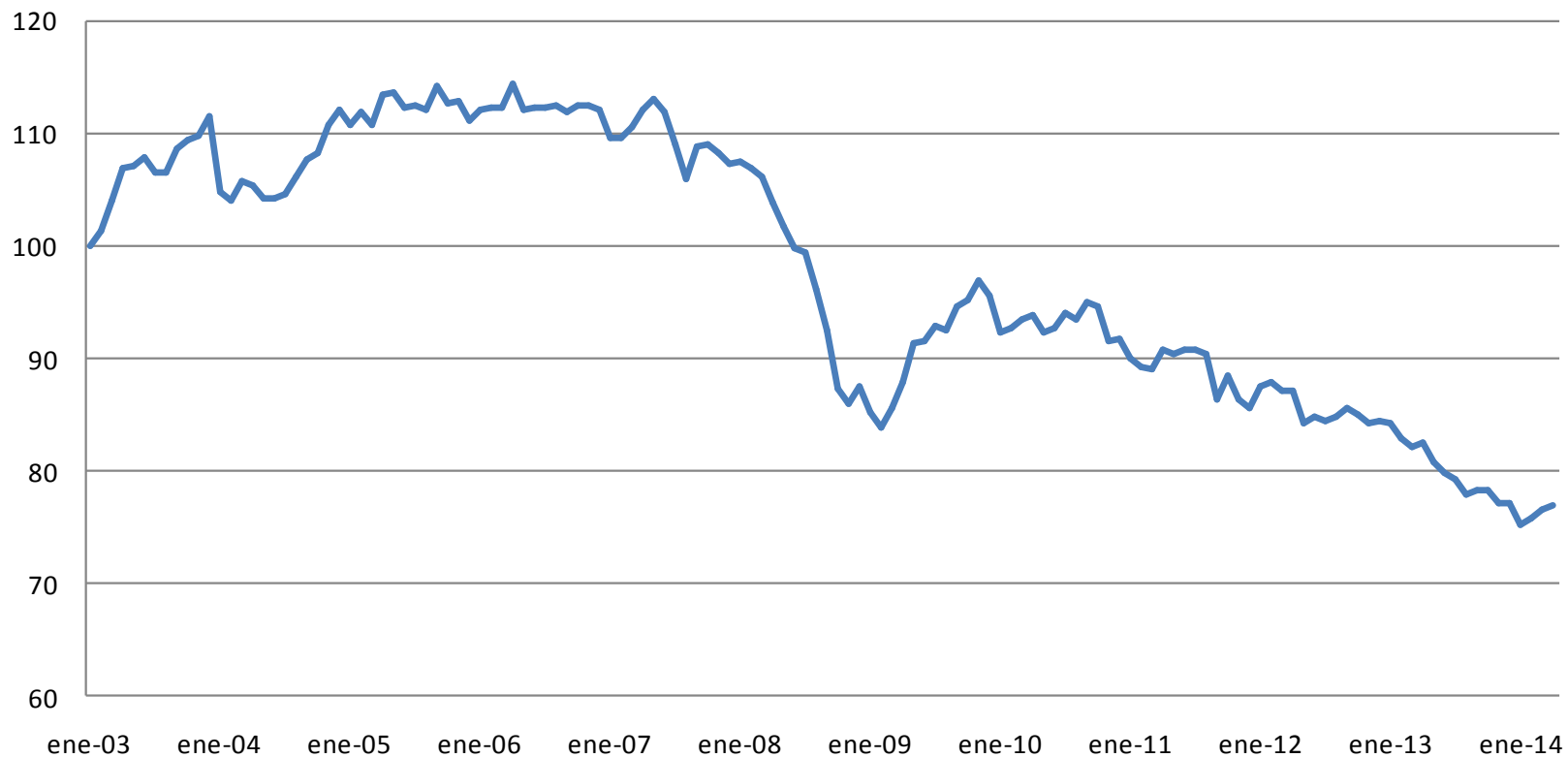
Fuente: Elaboración propia en base a datos del BCB

## Tipo de Cambio Nominal (Bols. por \$us.)



Fuente: Elaboración propia en base a datos del BCB

## Índice de tipo de cambio real Multilateral (2003=100)



# Aspectos a Considerar

- La política monetaria no ha podido jugar un rol contracíclico importante.
- La política de tipo de cambio deslizante (crawling peg) ha tratado de mantener la competitividad del sector exportador hasta el 2006.
- Posteriormente se ha permitido una apreciación del tipo de cambio.

# Aspectos a Considerar

- La política pública no ha podido ser contracíclica, no ha tenido espacio para jugar este papel.
- La restricción externa ha sido muy importante.
- En momentos de crisis la prioridad de política ha sido mantener la estabilidad: evitar la caída de reservas internacionales, las expectativas de depreciación, la salida de depósitos, la insolvencia bancaria.



# Aspectos a Considerar

- Hemos aprendido de las experiencias de las crisis pasadas?:
  - Cómo hemos aprovechado la época de bonanza?
  - Hemos ahorrado/invertido para los malos tiempos (tanto el sector público como el privado?)
    - Hay acumulación de RIN?
    - Fondos de Estabilización?

# Aspectos a Considerar

- Reforzado las instituciones? (Reglas Fiscales/Presupuestos Estructurales/Independencia del Banco Central)
- Se ha mejorado la competitividad? (Educación, salud, tecnología, etc.)
- Tenemos mejor acceso a los mercados?
- Consumo privado (Burbuja inmobiliaria)?