

Política Monetaria y Fiscal, ¿Ha aprendido el Perú a mitigar los efectos de la crisis?

Fundación Konrad Adenauer Stiftung

IPE INSTITUTO
PERUANO
DE ECONOMÍA
www.ipe.org.pe

Índice

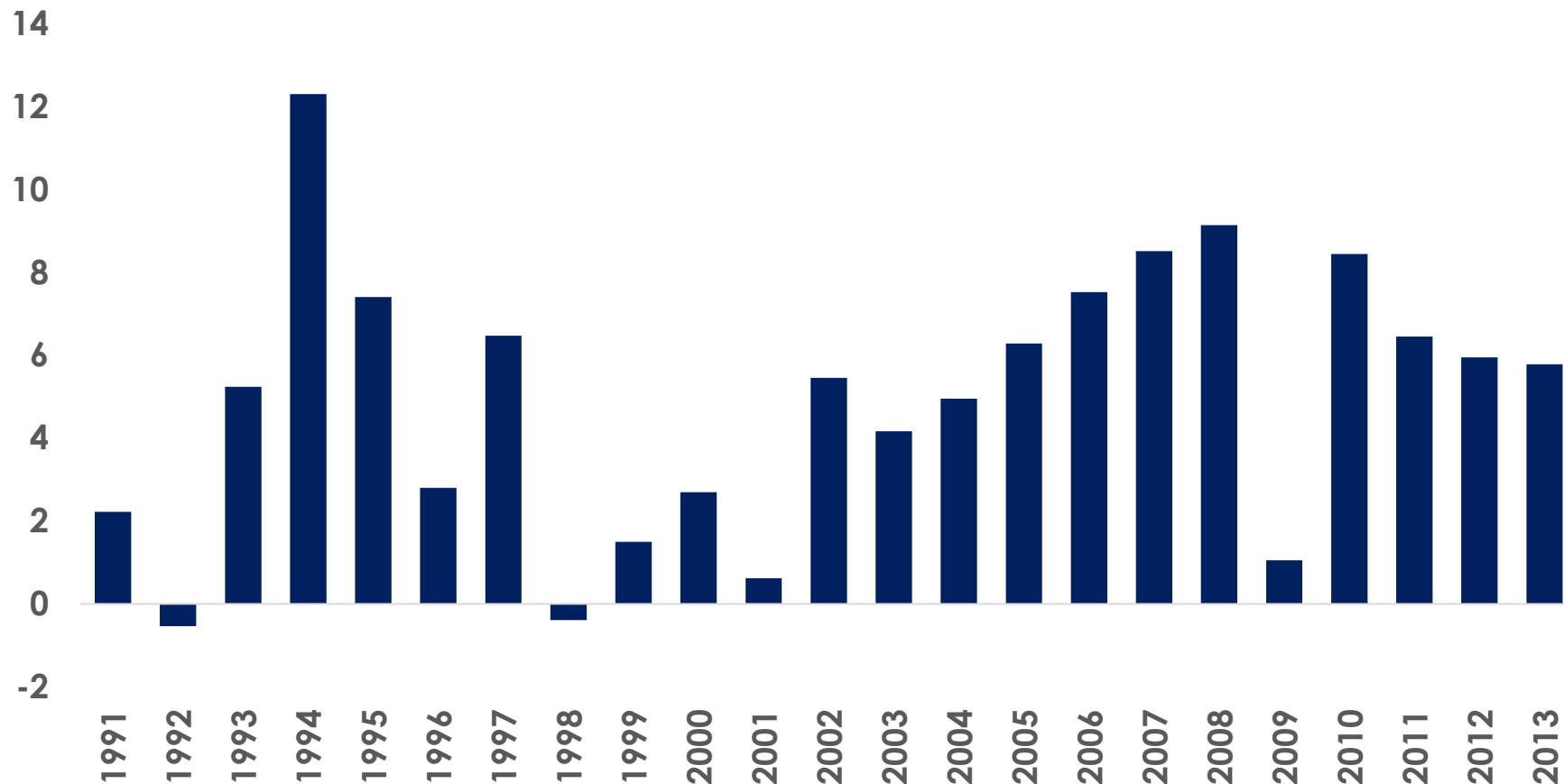
- ◆ Introducción
- ◆ Las crisis: Situación macroeconómica e indicadores sociales
 - Crisis mexicana 1994
 - Crisis asiática / rusa 1997-98
 - Crisis financiera 2008
- ◆ Las crisis: Respuestas fiscales y monetarias
- ◆ Crisis en perspectiva: Propuestas de políticas
- ◆ Conclusiones

Introducción

- A inicios de los noventa, se implementaron reformas estructurales.
- Importante cambio del rol del Estado: pasó de productor a regulador.
- Desde los noventa, el Perú enfrentó diversas crisis económicas.
- La diferencia en efectos se debería a: (i) las distintas características de las crisis, (ii) la situación económica y social en la que se encontraba el Perú y (iii) las respuestas de política a las mismas.

La crisis del 2008, y la del 97-98 habrían tenido importantes impactos en la producción

Producto Bruto Interno, 1991 - 2013
(en % anual)

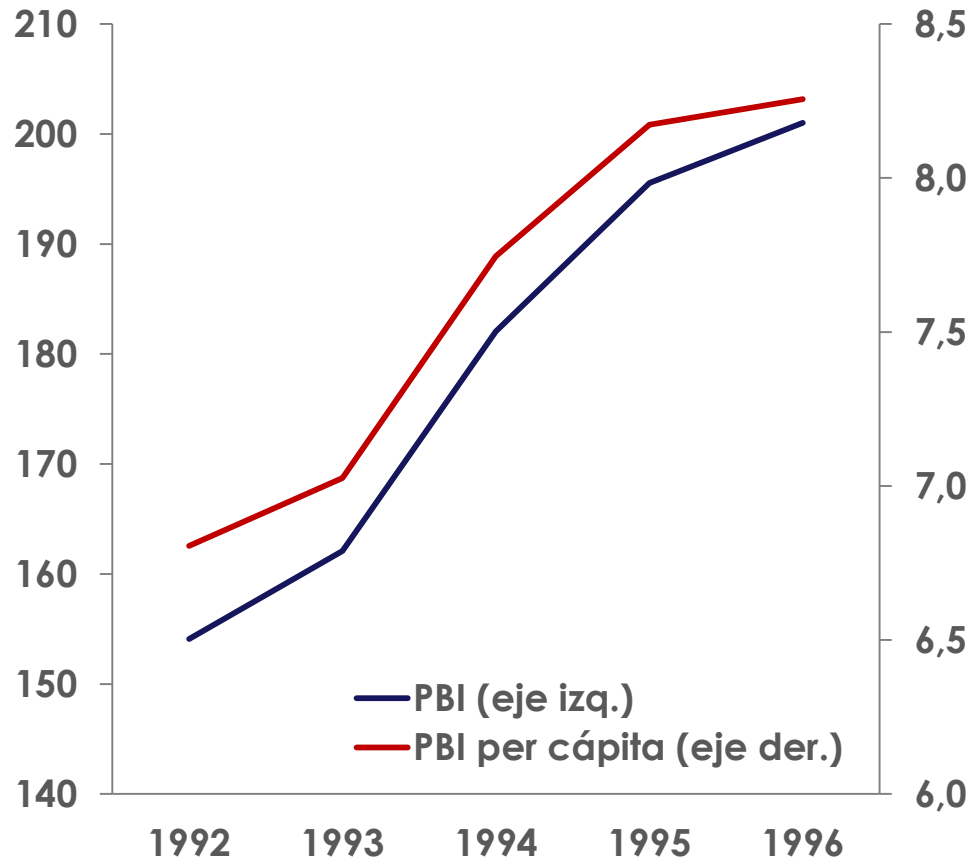


Fuente: BCRP

Las crisis: Situación macroeconómica e indicadores sociales

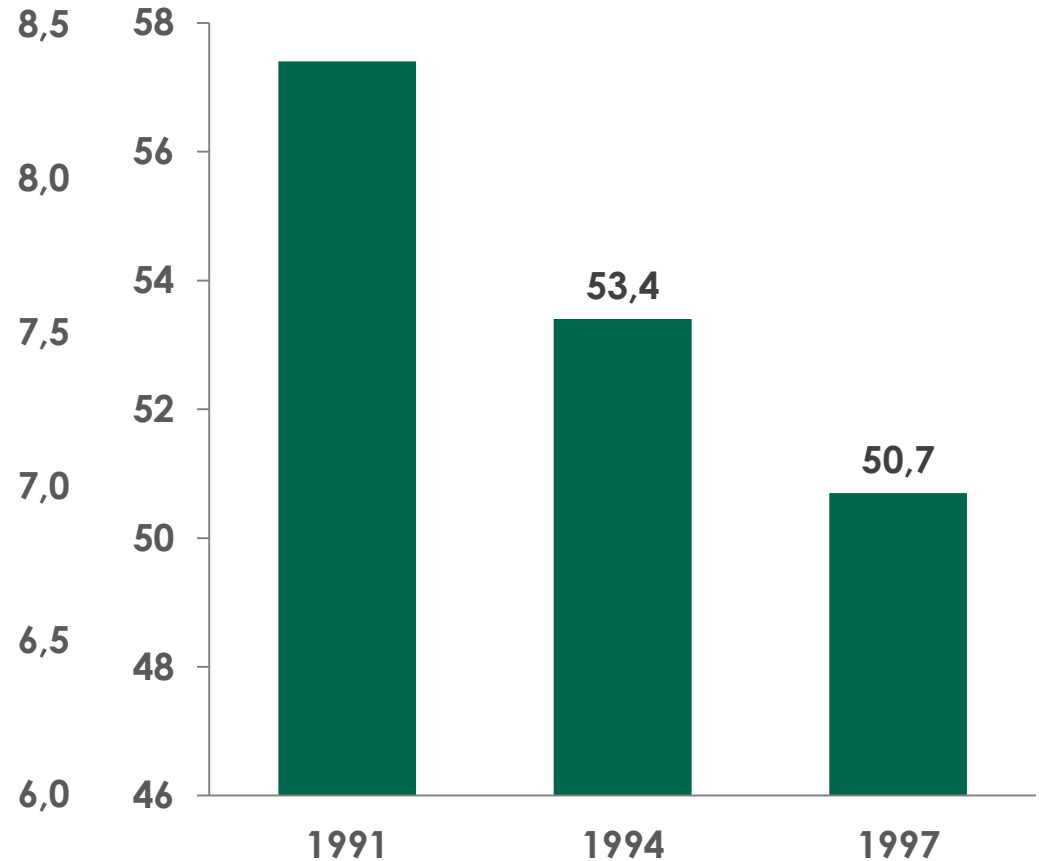
Crisis mexicana

PBI y PBI per cápita, 1992-1996
(en miles de millones y miles de soles 2007)



Fuente: BCRP

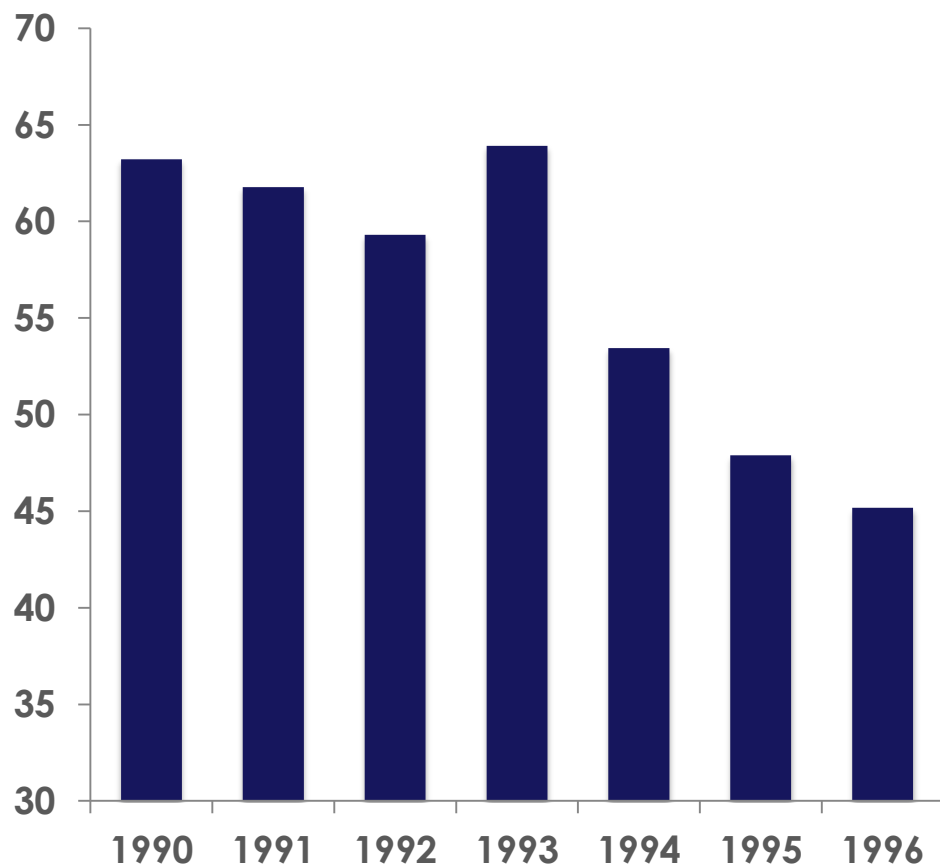
Pobreza, 1991-1994-1997
(en % de población)



Fuente: Instituto Cuánto – Encuesta Nacional sobre Medición de Niveles de Vida

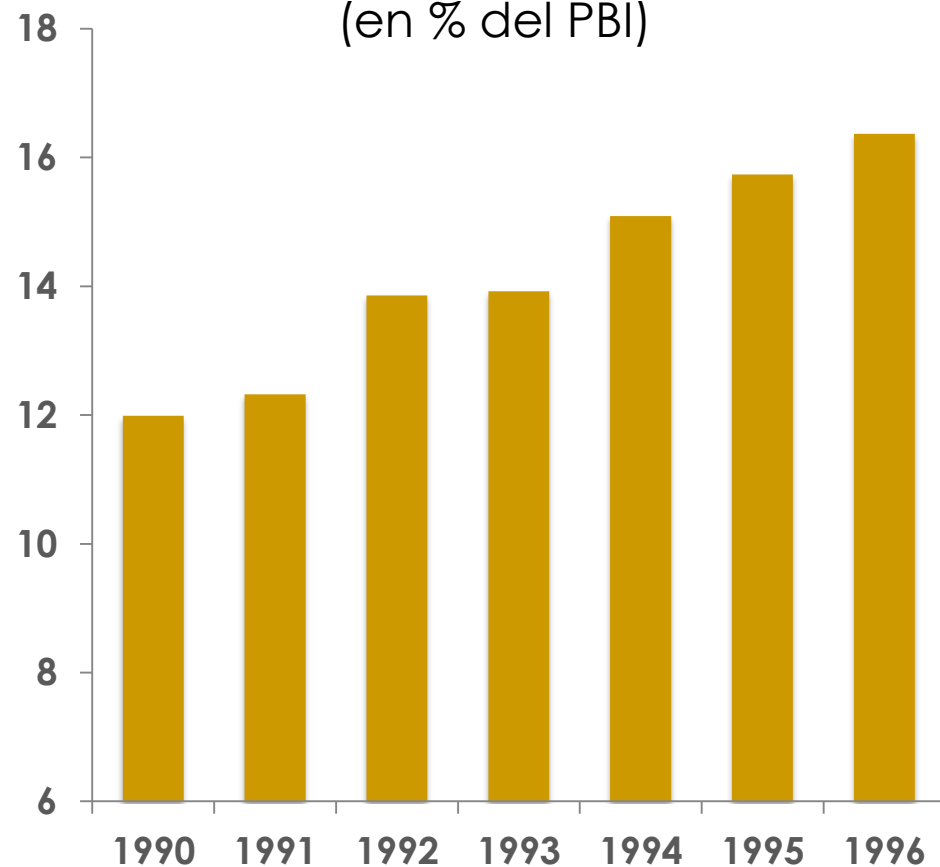
Crisis mexicana

Deuda externa, 1990-1996
(en % del PBI)



Fuente: BCRP

Ingresos corrientes del Gobierno Central, 1990-1996
(en % del PBI)

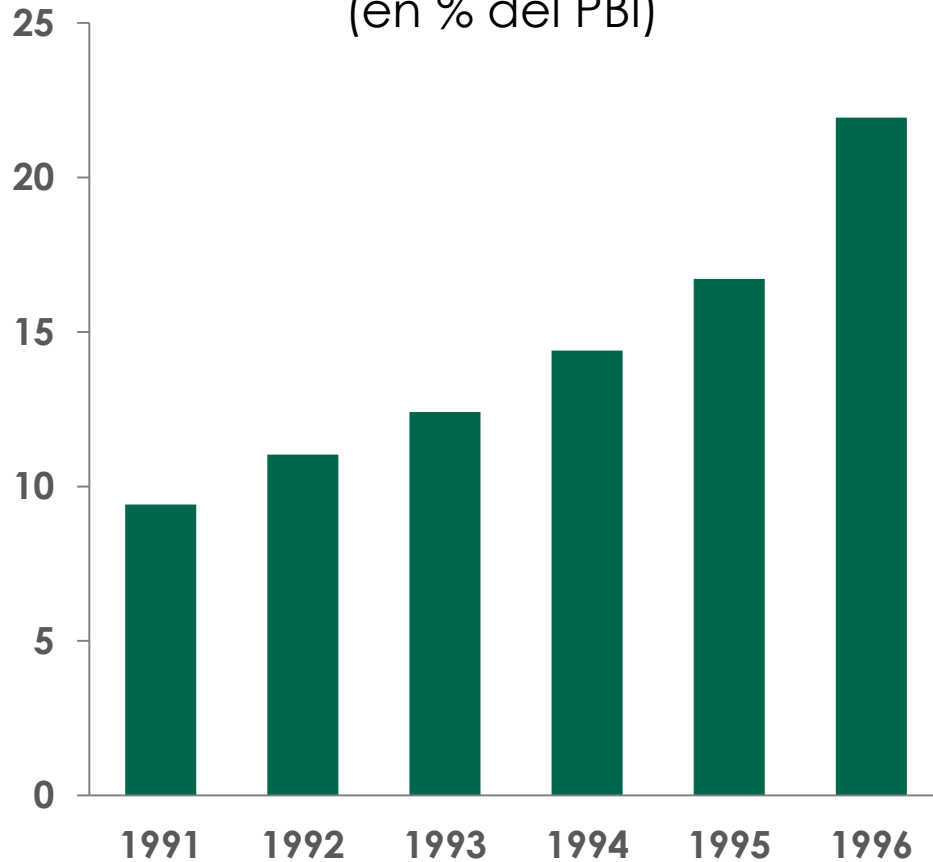


Fuente: BCRP

Crisis mexicana

Crédito Interno al Sector Privado del Sistema Bancario, 1991-1996

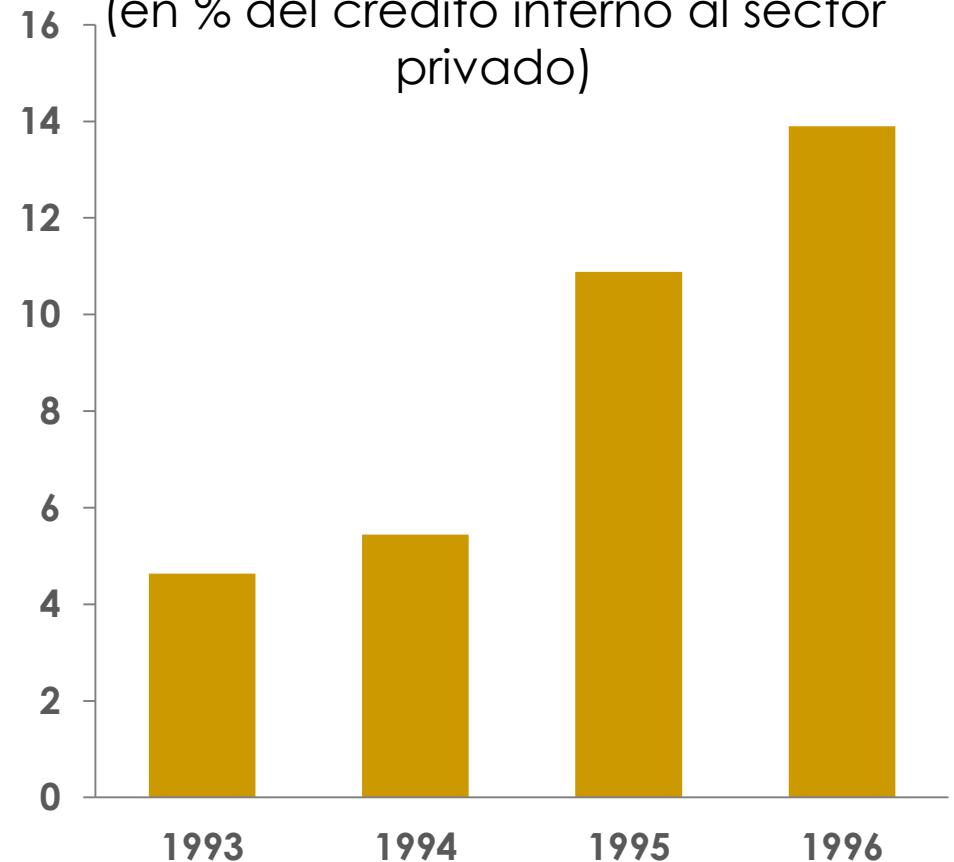
(en % del PBI)



Fuente: BCRP

Líneas de Crédito del Exterior al Sistema Bancario, 1993-1996

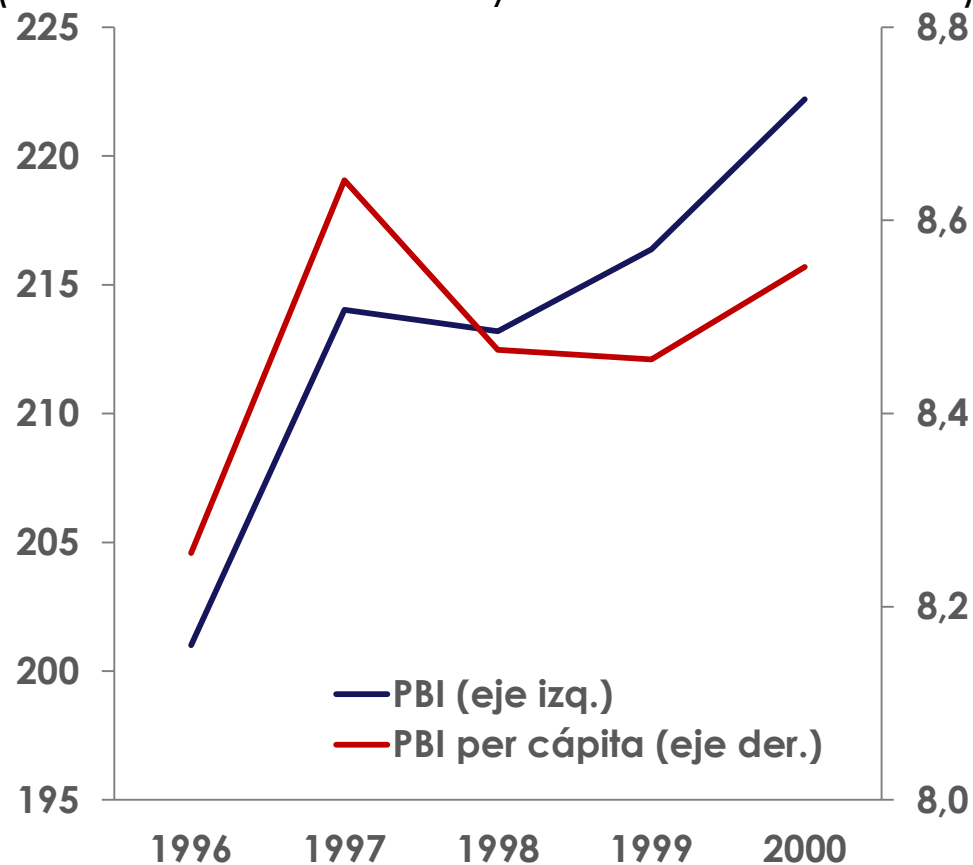
(en % del crédito interno al sector privado)



Fuente: BCRP, Superintendencia de Banca y Seguros

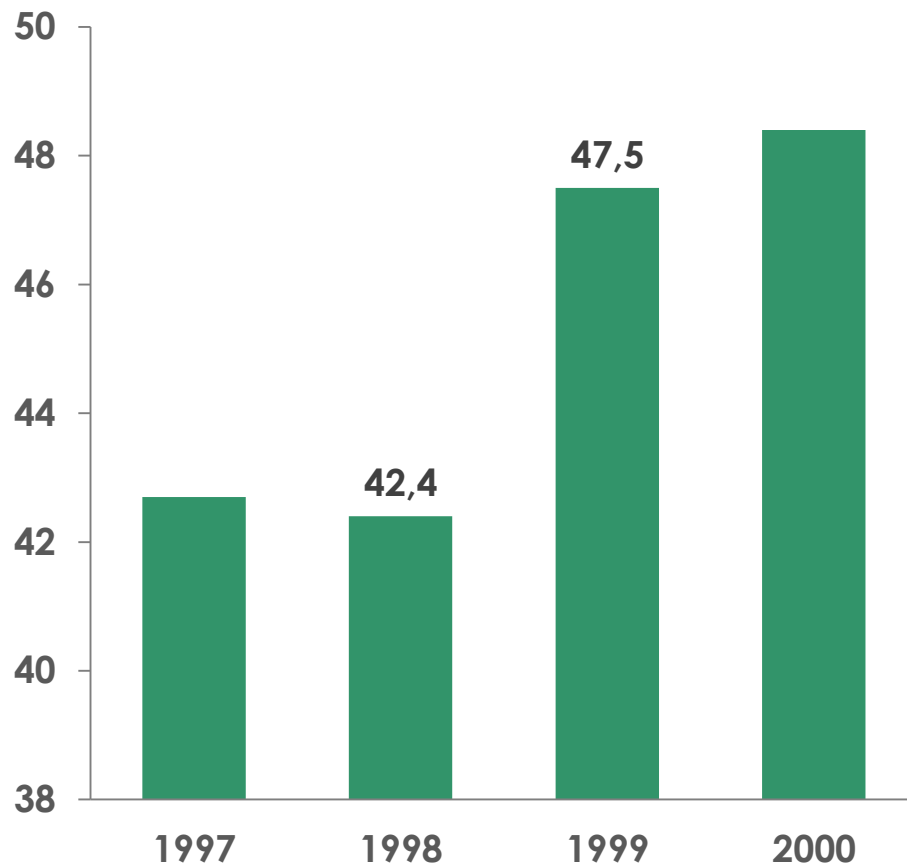
Crisis asiática / rusa

PBI y PBI per cápita, 1996-2000
(en miles de millones y miles de soles 2007)



Fuente: BCRP

Pobreza, 1997-2000
(en % de población)

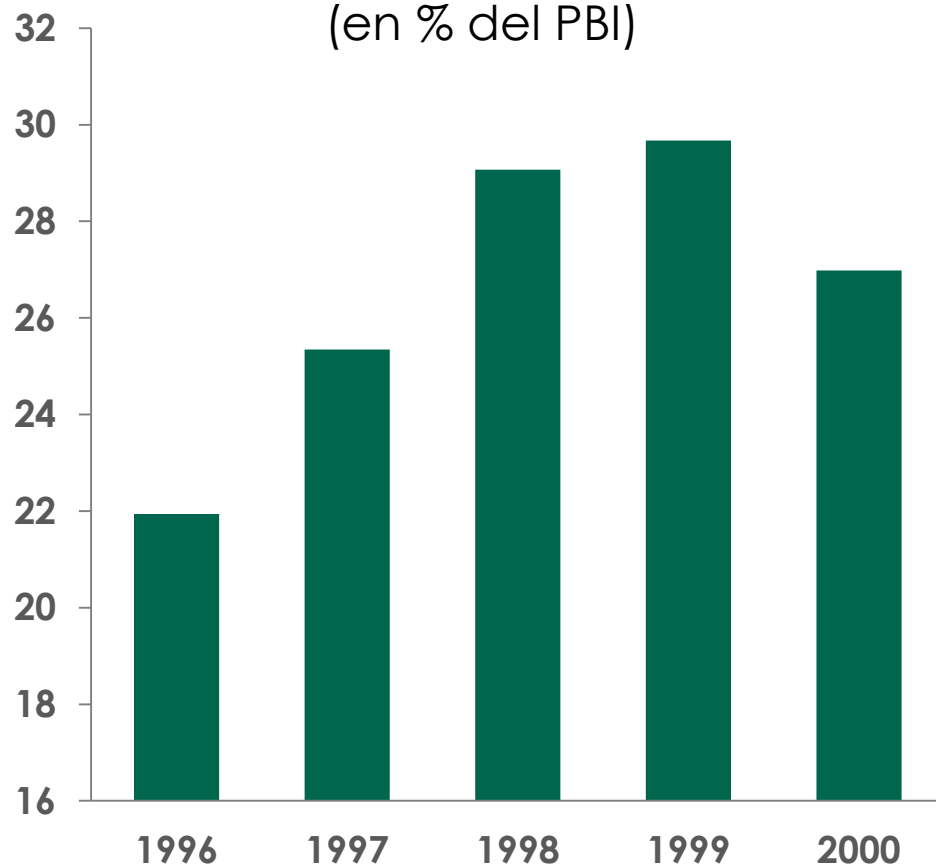


Fuente: Instituto Nacional de Estadística e Informática – Encuesta Nacional de Hogares

Crisis asiática / rusa

Crédito Interno al Sector Privado del Sistema Bancario, 1996-2000

(en % del PBI)

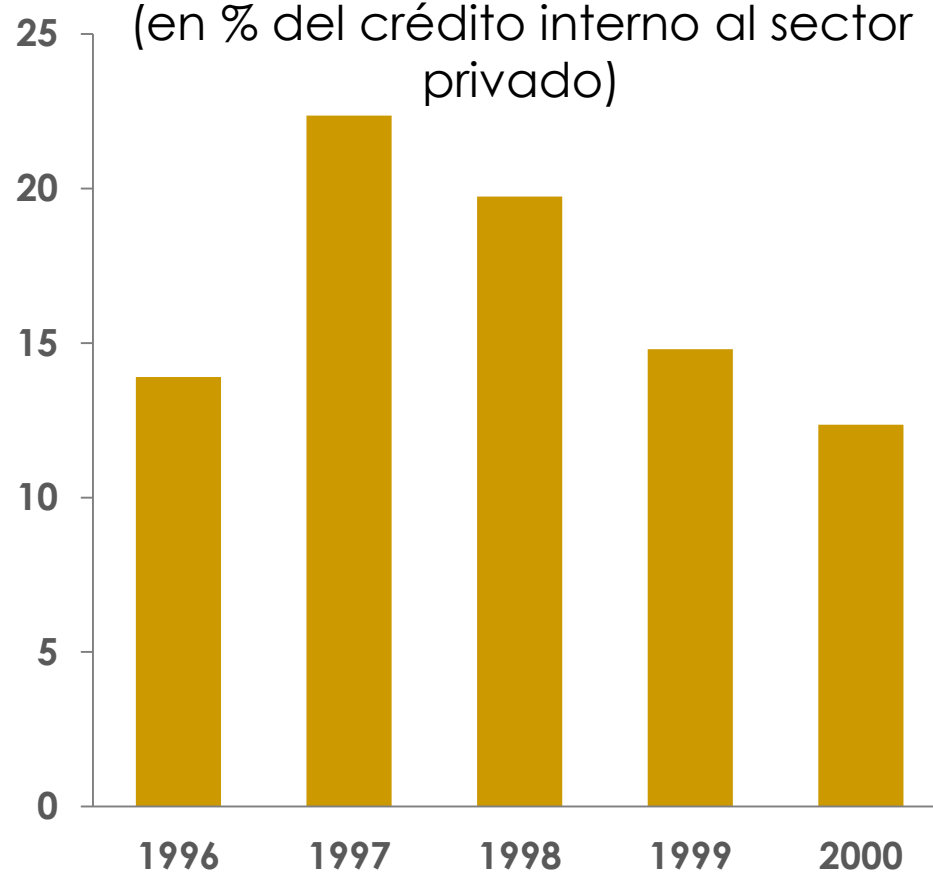


Fuente: BCRP

1994: 14.4%

Líneas de Crédito del Exterior al Sistema Bancario, 1996-2000

(en % del crédito interno al sector privado)

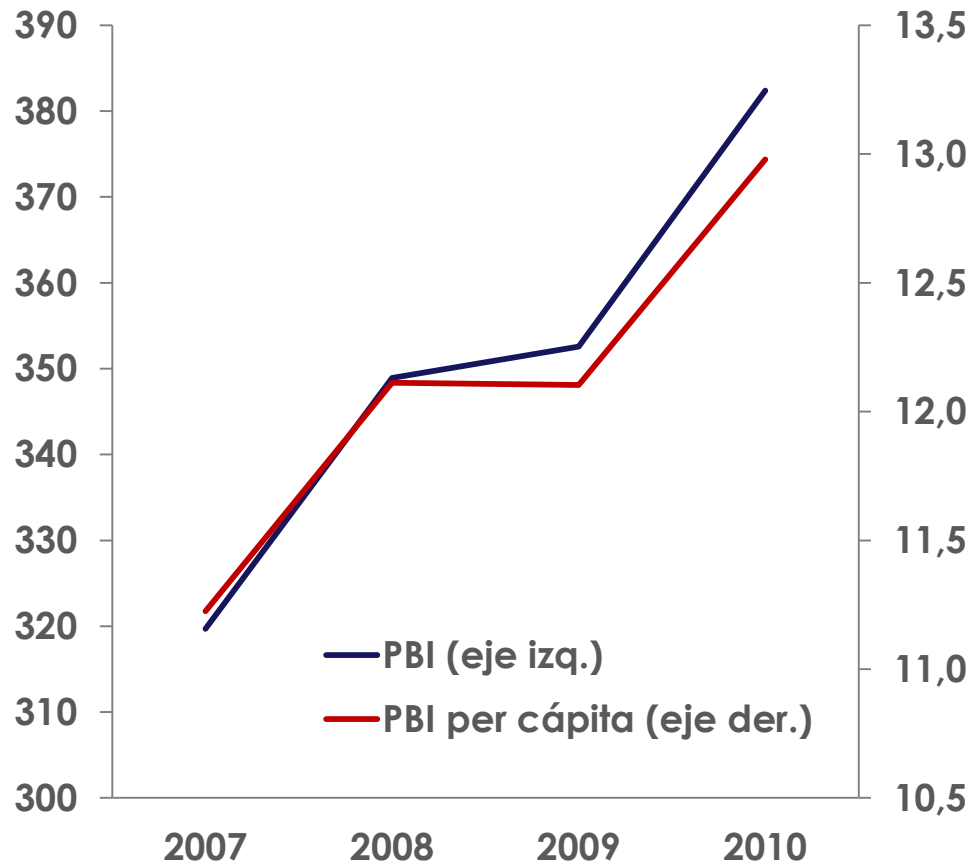


Fuente: BCRP

1994: 5.4%

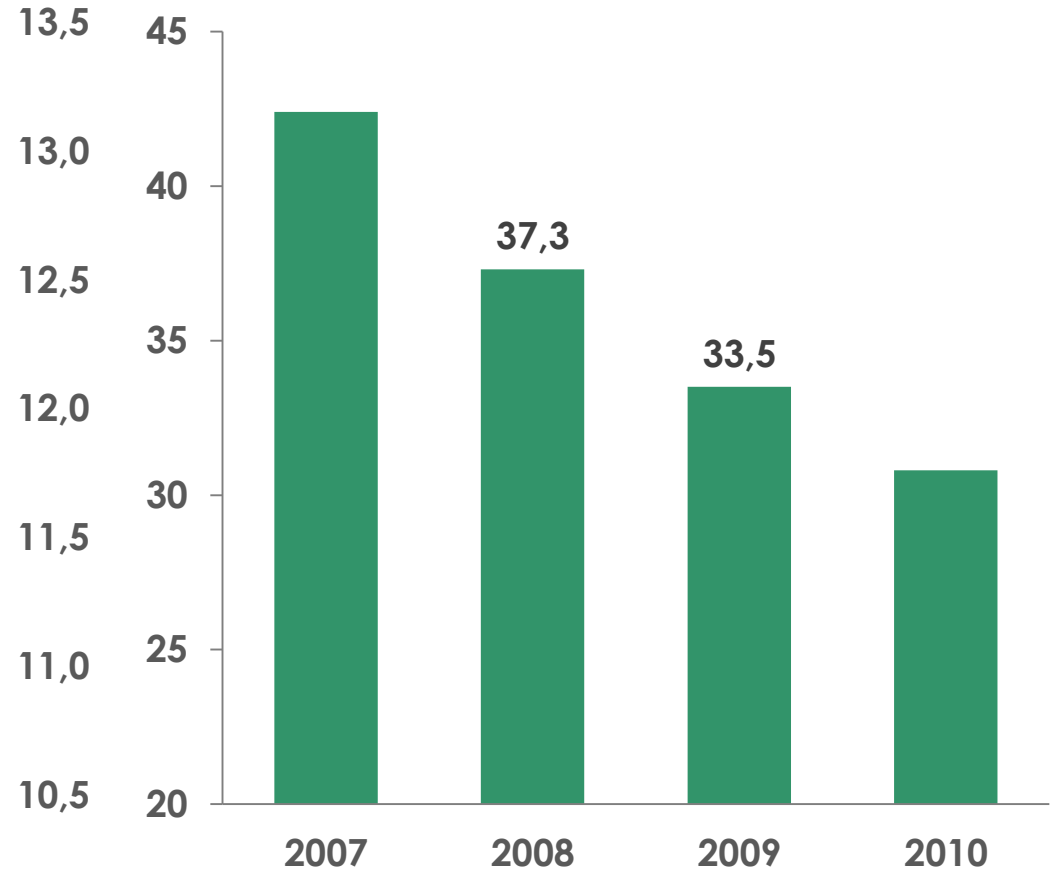
Crisis financiera

PBI y PBI per cápita, 2007-2010
(en miles de millones y miles de soles 2007)



Fuente: BCRP

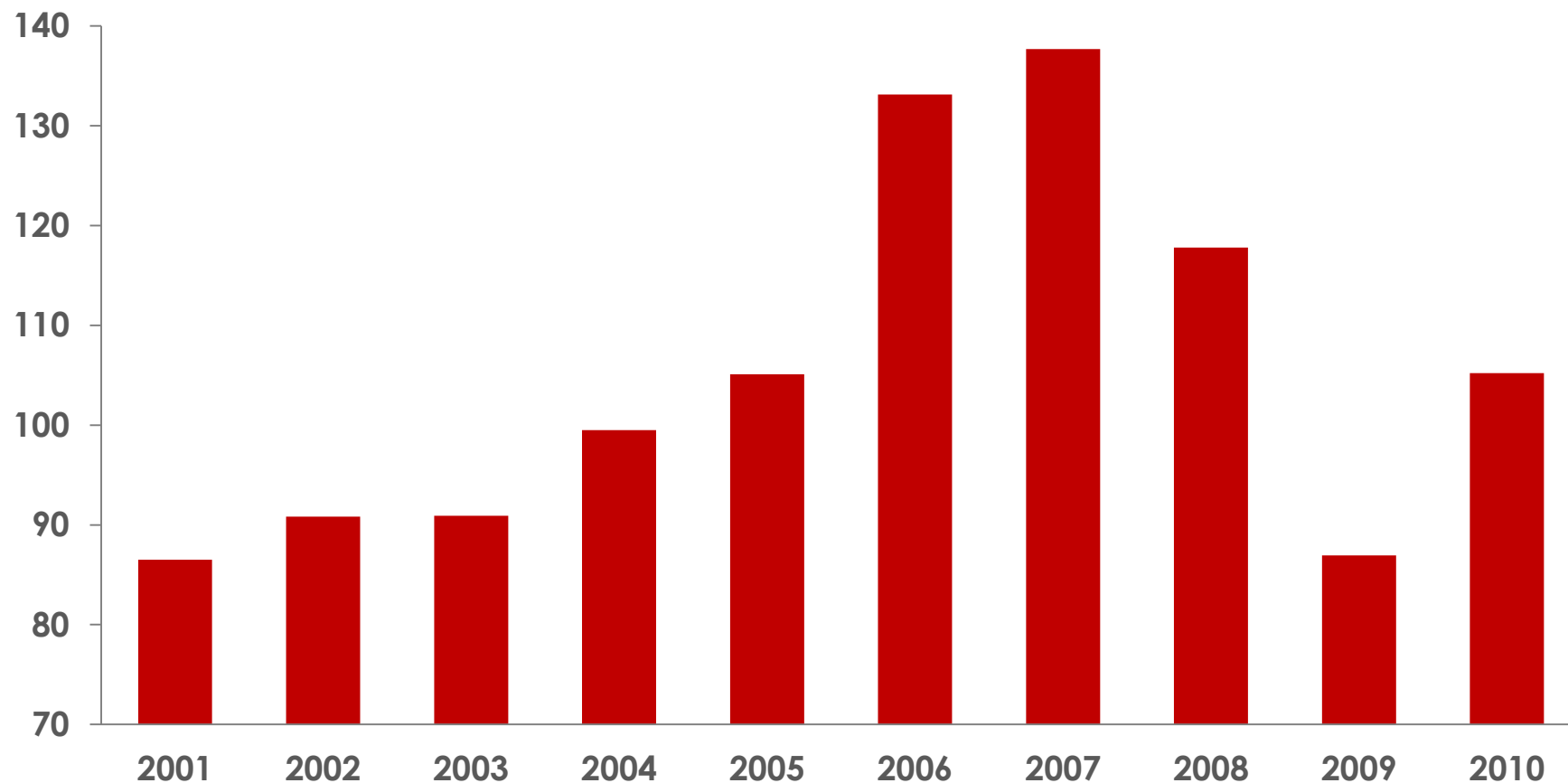
Pobreza, 2007-2010
(en % de población)



Fuente: Instituto Nacional de Estadística e Informática – Encuesta Nacional de Hogares

Crisis financiera

Términos de Intercambio, 2007-2010
(en índice 1994=100)

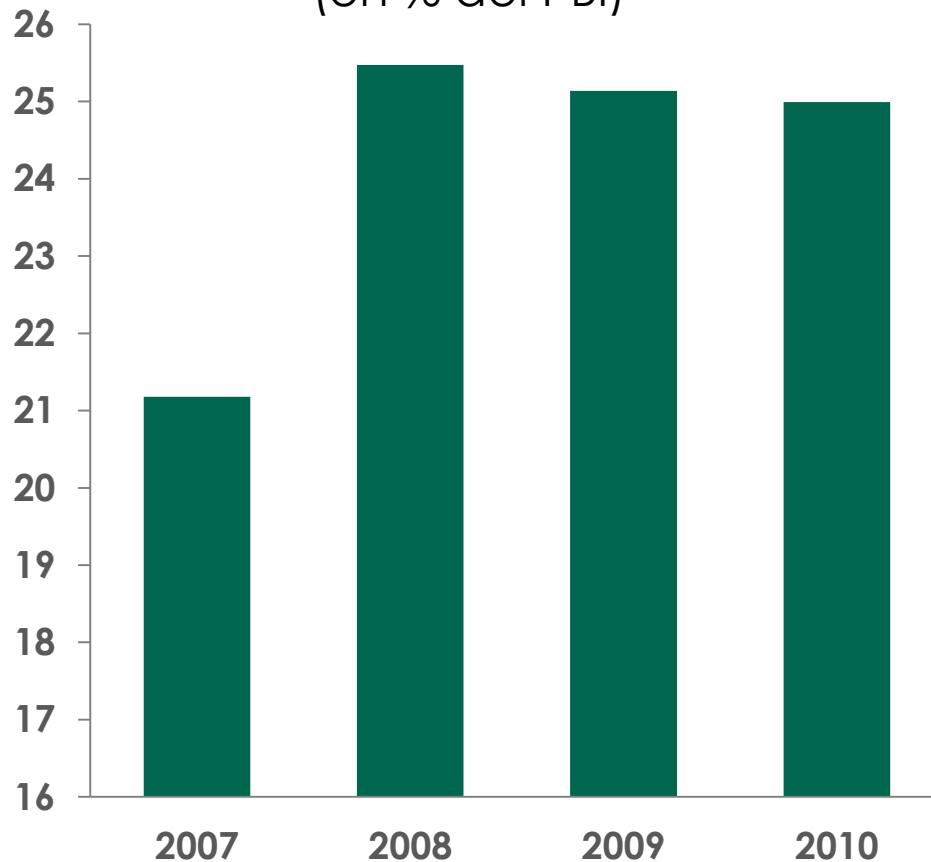


Fuente: BCRP

Crisis financiera

Crédito Interno al Sector Privado del Sistema Bancario, 2007-2010

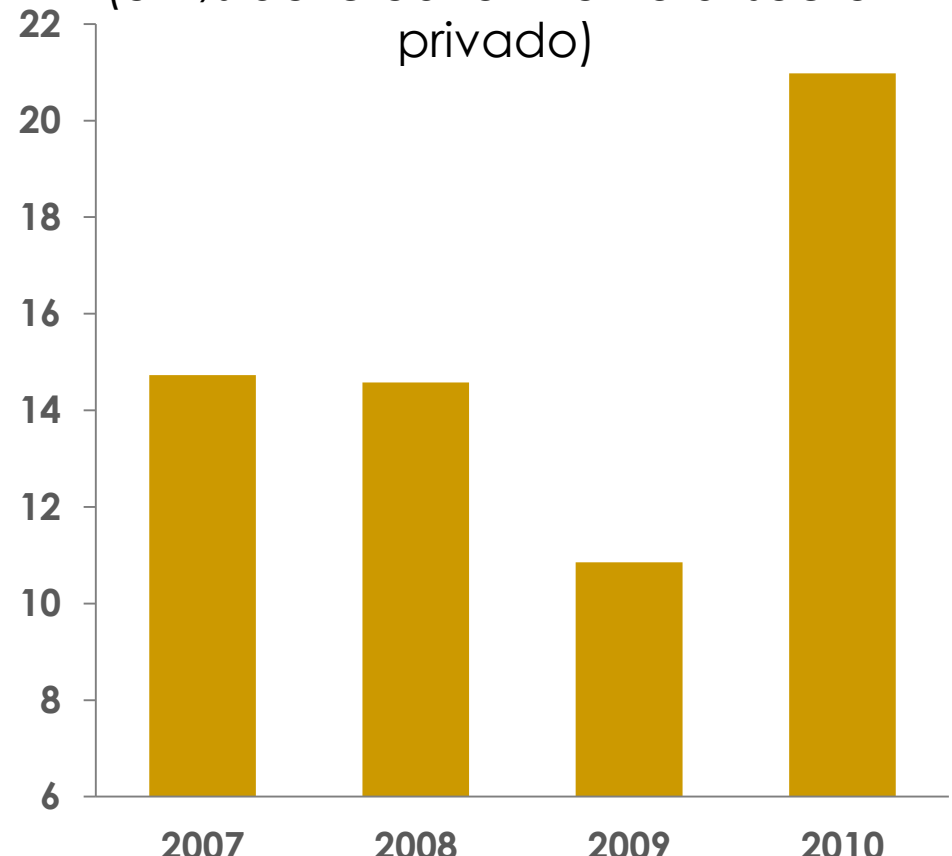
(en % del PBI)



Fuente: BCRP

Líneas de Crédito del Exterior al Sistema Bancario, 2007-2010

(en % del crédito interno al sector privado)

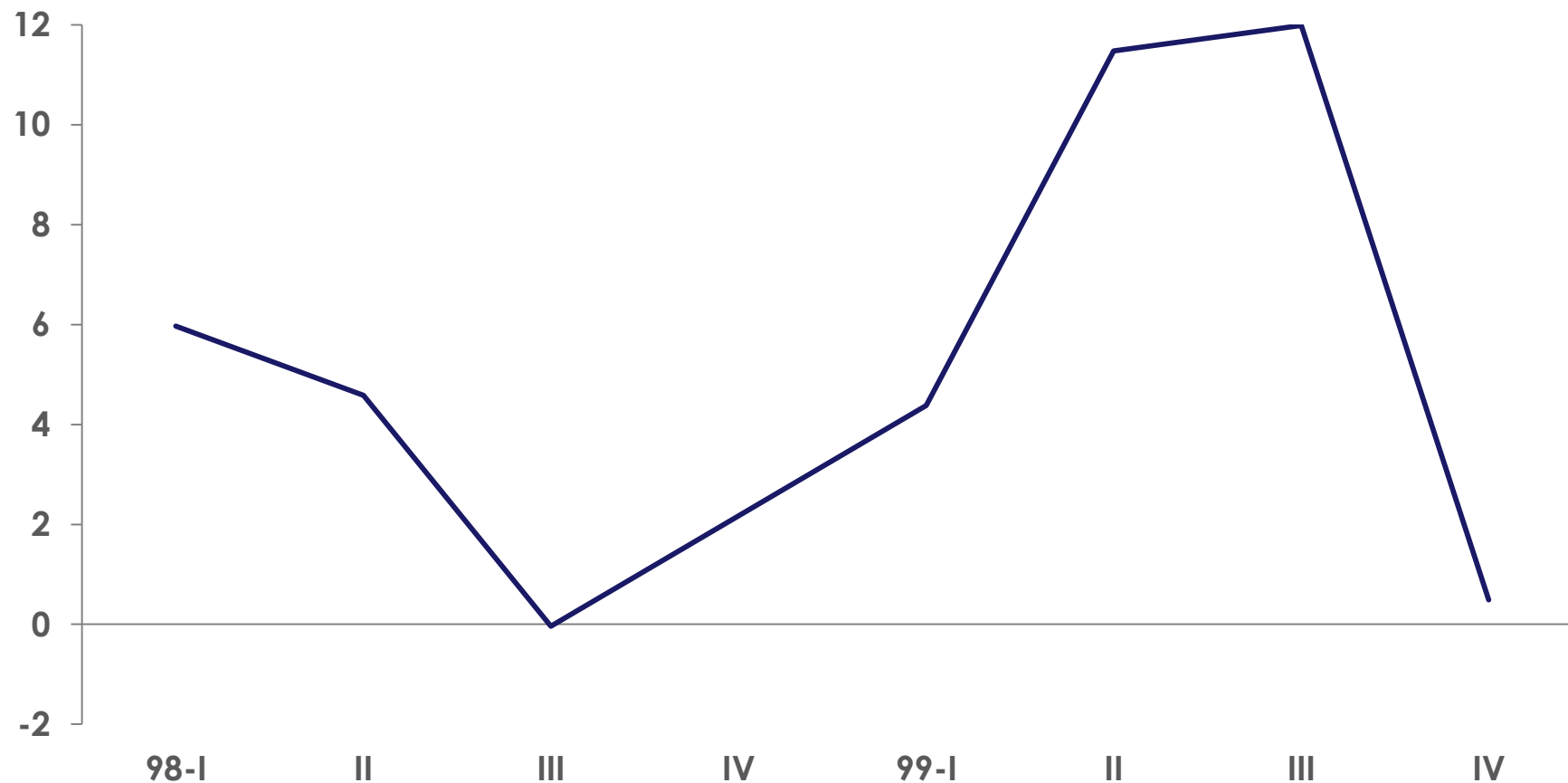


Fuente: BCRP

Las crisis: Respuestas fiscales y monetarias

Crisis asiática / rusa: Política fiscal

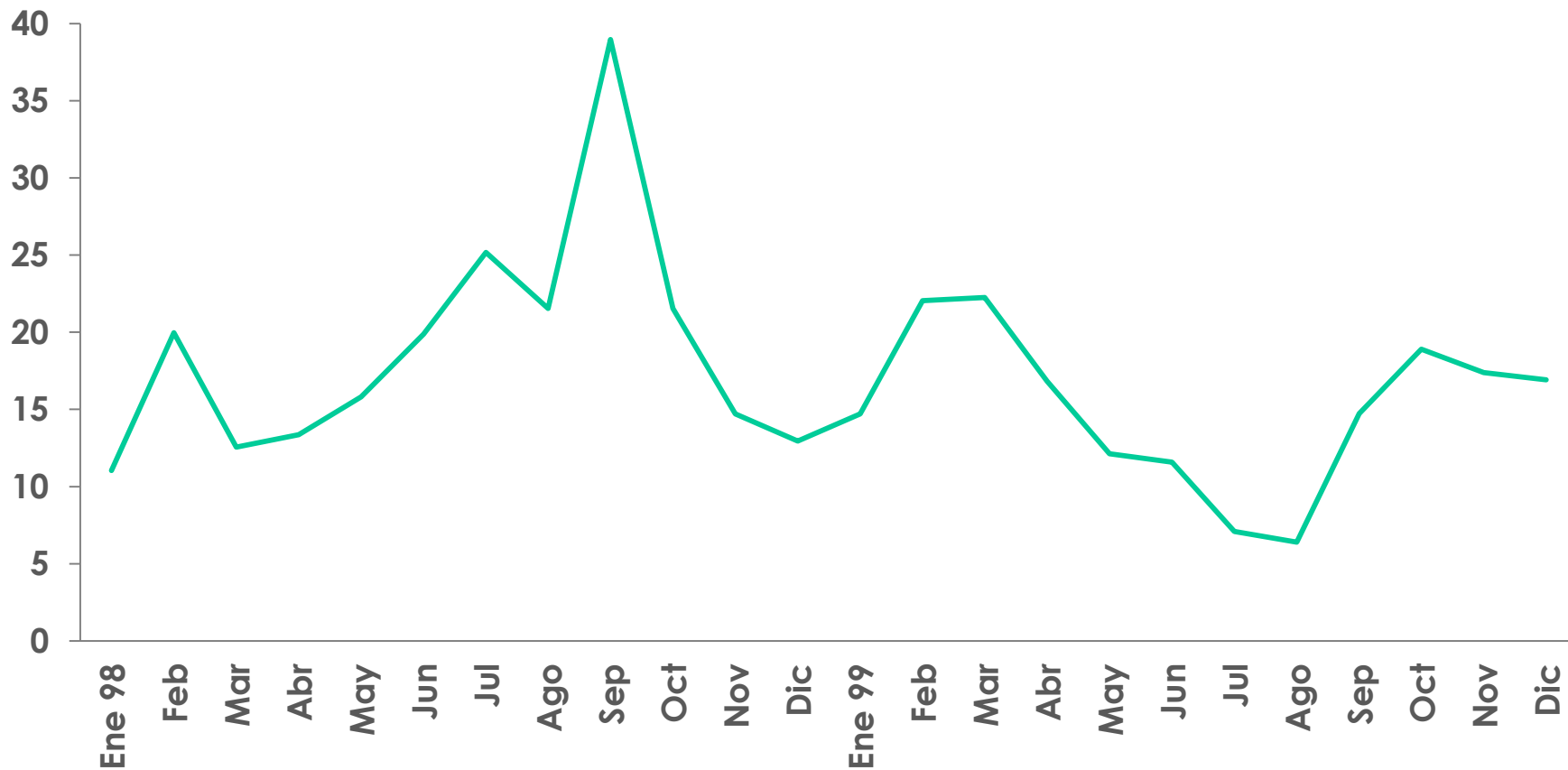
Gasto Corriente del Gobierno Central, 98-I – 99-IV
(en % anual real)



Fuente: BCRP

Crisis asiática / rusa: Política monetaria

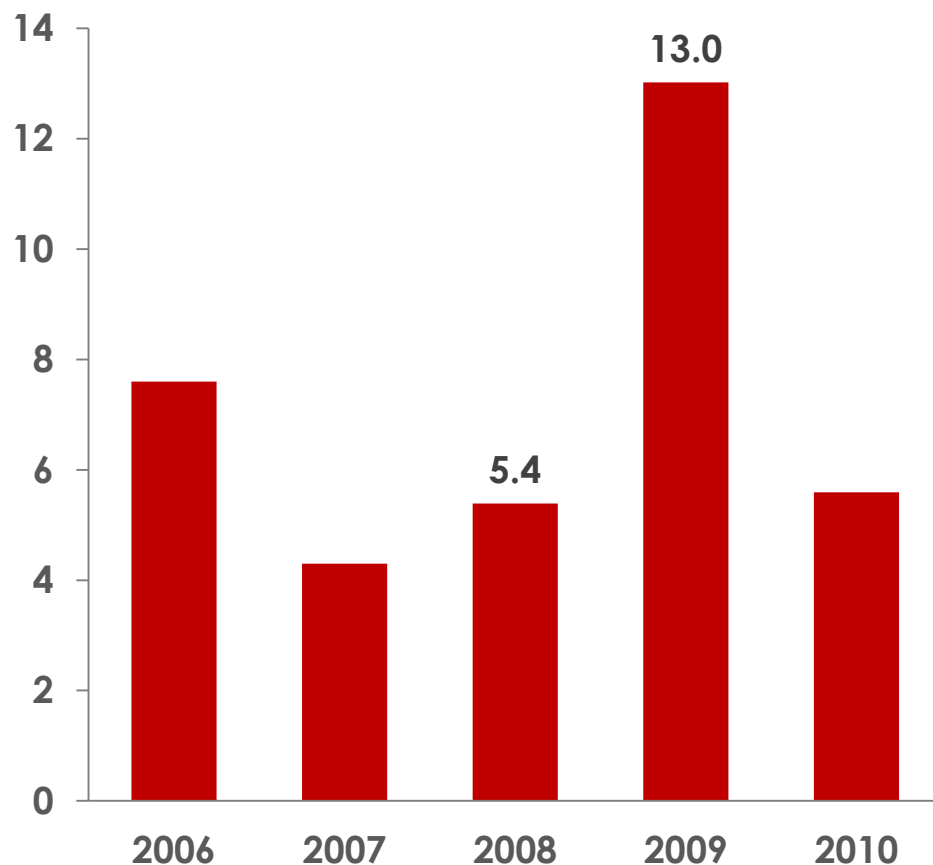
Tasa de Interés Interbancaria en Moneda Nacional, Ene-98 – Dic-99
(en %)



Fuente: BCRP

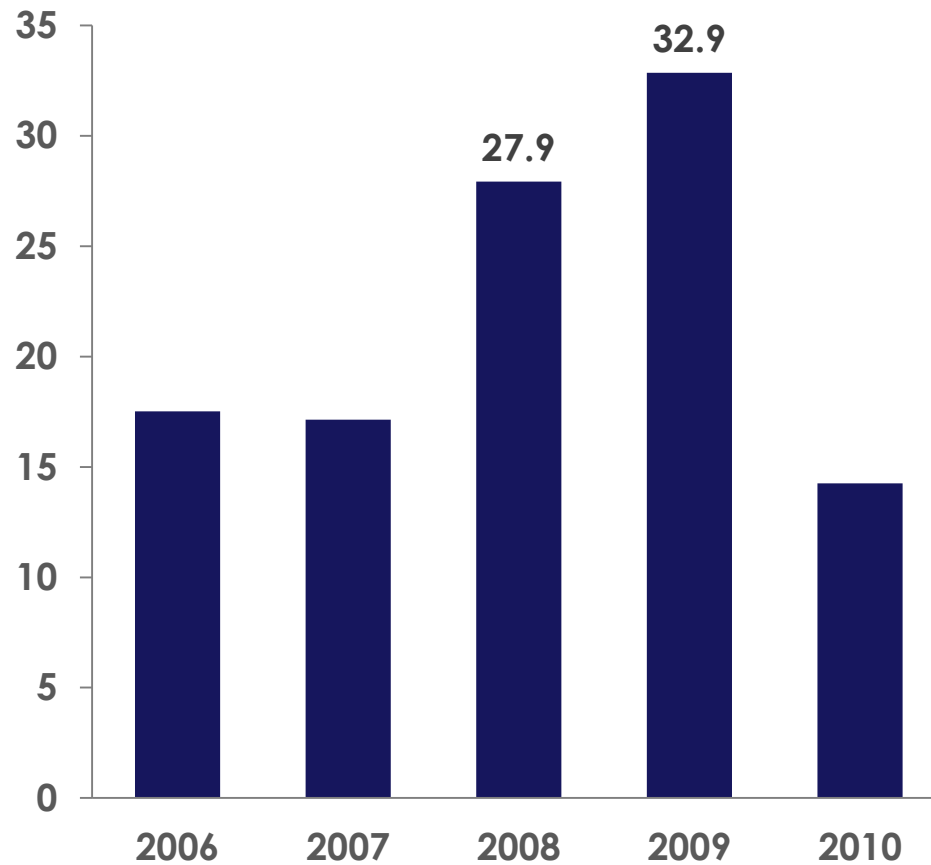
Crisis financiera: Política fiscal

Consumo Público, 2006-2010
(en % anual real)



Fuente: BCRP

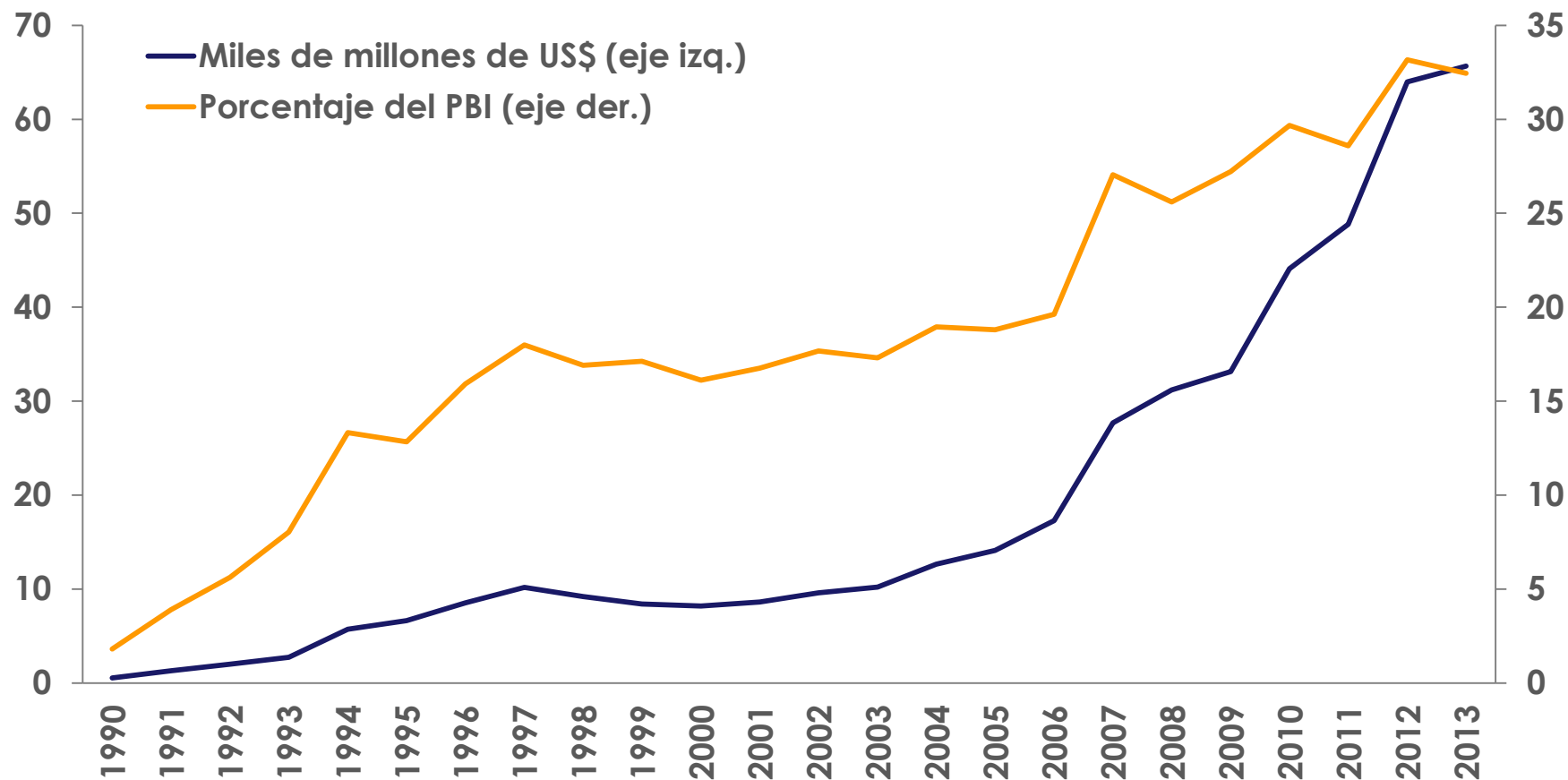
Inversión Pública, 2006-2010
(en % anual real)



Fuente: BCRP

Crisis financiera: Política monetaria

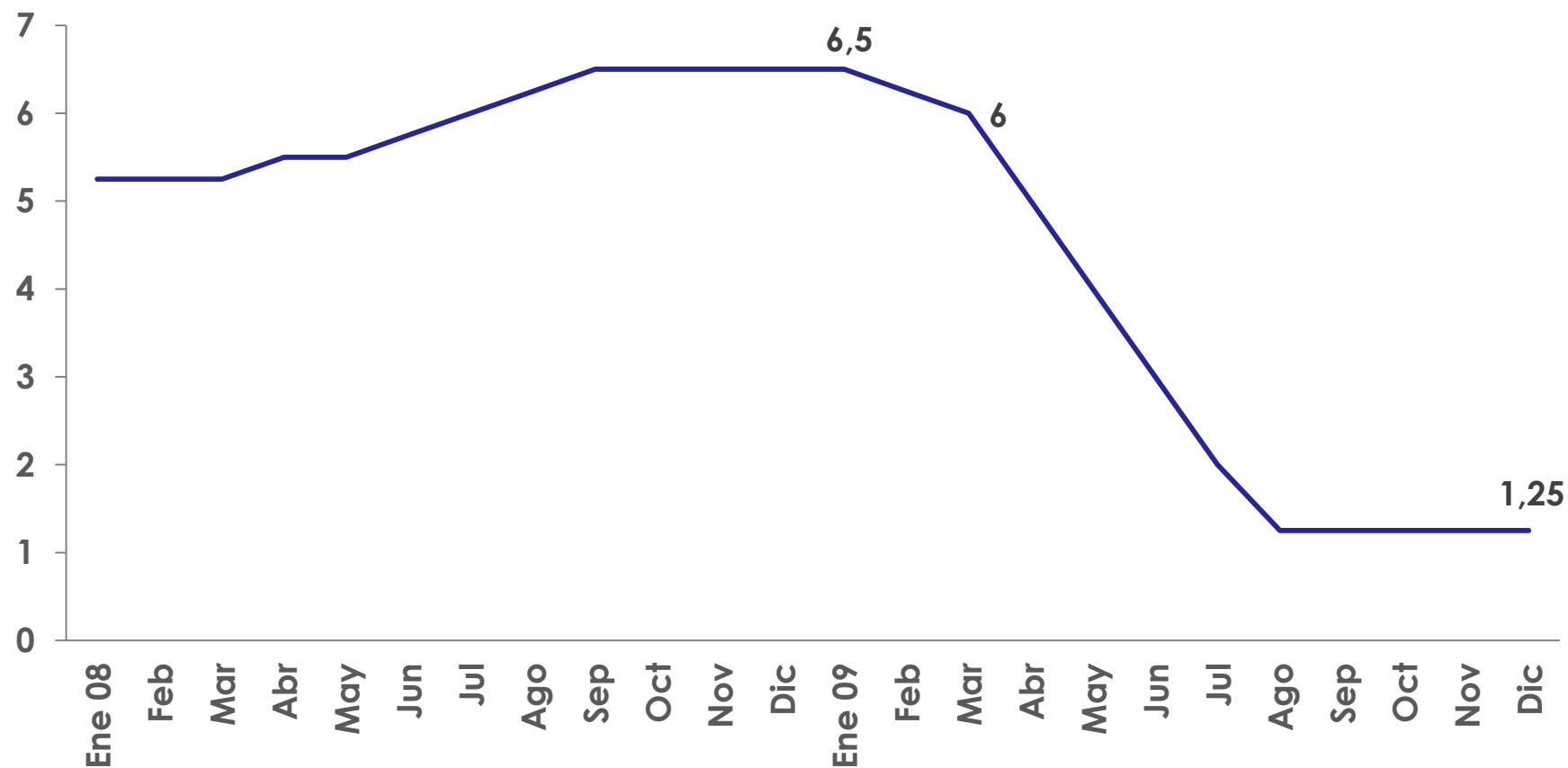
Reservas Internacionales Netas, 1990-2013
(en millones de US\$ y como % del PBI)



Fuente: BCRP

Crisis financiera: Política monetaria

Tasa de Interés de Referencia, Ene 2008 – Dic 2009
(en %)



Fuente: BCRP

Crisis en perspectiva: Propuestas de políticas



IPE Opinión

You **Tube** **twitter** **facebook**.

Instituto Peruano de Economía. Derechos Reservados. Copyright 2013. Protegido bajo las leyes de derechos de autor.
Decreto Legislativo N° 822. Prohibida su reproducción, reenvío o modificación total o parcial sin autorización del Instituto
Peruano de Economía.

IPE INSTITUTO
PERUANO
DE ECONOMÍA
www.ipe.org.pe